

Burgdorf / Schillerslage - Burgdorf

Blick ins Grüne! Einfamilienhaus mit Einliegerwohnung und Keller

Αριθμός ακινήτου: 26352096



www.von-poll.com

ΤΙΜΉ ΑΓΟΡΑΣ: 490.000 EUR • ΕΠΙΦΑΝΕΙΑ: ca. 175 m² • ΔΩΜΑΤΙΑ: 5 • ΈΚΤΑΣΗ ΓΗΣ: 970 m²

Αριθμός ακινήτου: 26352096 - 31303 Burgdorf / Schillerslage - Burgdorf

- Με μια ματιά
- Το ακίνητο
- Ενεργειακά δεδομένα
- Σχέδια κατόψεων
- Μια πρώτη εντύπωση
- Λεπτομέρειες των ανέσεων
- Όλα για την τοποθεσία
- Άλλες πληροφορίες
- Συνεργάτης επικοινωνίας

Αριθμός ακινήτου: 26352096 - 31303 Burgdorf / Schillerslage - Burgdorf

Με μια ματιά

Αριθμός ακινήτου	26352096	Τιμή αγοράς	490.000 EUR
Επιφάνεια	ca. 175 m ²	σπίτι	Ανεξάρτητη μονοκατοικία
Σχήμα στέγης	Στεγανωτική οροφή	Προμήθεια	Käuferprovision beträgt 3,57 % (inkl. MwSt.) des beurkundeten Kaufpreises
Δωμάτια	5	Έτος ανακαίνισης	2022
Κατάσταση του ακινήτου	3	Μέθοδος κατασκευής	Στερεό
τουαλέτα	3	Έπιπλα	Τζάκι, Εντοιχιζόμενη κουζίνα, Μπαλκόνι
Έτος κατασκευής	1963		
Χώρος στάθμευσης	1 x Γκαράζ		

Αριθμός ακινήτου: 26352096 - 31303 Burgdorf / Schillerslage - Burgdorf

Ενεργειακά δεδομένα

Συστήματα θέρμανσης	Κεντρική θέρμανση	Πιστοποιητικό ενέργειας	BEDARF
Πηγή ενέργειας	Ηλεκτρισμός	Τελική ζήτηση ενέργειας	197.00 kWh/m ² a
Ενεργειακό πιστοποιητικό ισχύει έως	16.04.2036	Κατηγορία ενεργειακής απόδοσης	F
		Έτος κατασκευής σύμφωνα με το ενεργειακό πιστοποιητικό	2022

Αριθμός ακινήτου: 26352096 - 31303 Burgdorf / Schillerslage - Burgdorf

Το ακίνητο



Αριθμός ακινήτου: 26352096 - 31303 Burgdorf / Schillerslage - Burgdorf

Το ακίνητο



Αριθμός ακινήτου: 26352096 - 31303 Burgdorf / Schillerslage - Burgdorf

Το ακίνητο



Αριθμός ακινήτου: 26352096 - 31303 Burgdorf / Schillerslage - Burgdorf

Το ακίνητο



Αριθμός ακινήτου: 26352096 - 31303 Burgdorf / Schillerslage - Burgdorf

Το ακίνητο



Αριθμός ακινήτου: 26352096 - 31303 Burgdorf / Schillerslage - Burgdorf

Το ακίνητο



Αριθμός ακινήτου: 26352096 - 31303 Burgdorf / Schillerslage - Burgdorf

Το ακίνητο



Αριθμός ακινήτου: 26352096 - 31303 Burgdorf / Schillerslage - Burgdorf

Το ακίνητο



Αριθμός ακινήτου: 26352096 - 31303 Burgdorf / Schillerslage - Burgdorf

Το ακίνητο



Αριθμός ακινήτου: 26352096 - 31303 Burgdorf / Schillerslage - Burgdorf

Το ακίνητο



Αριθμός ακινήτου: 26352096 - 31303 Burgdorf / Schillerslage - Burgdorf

Το ακίνητο



Αριθμός ακινήτου: 26352096 - 31303 Burgdorf / Schillerslage - Burgdorf

Το ακίνητο



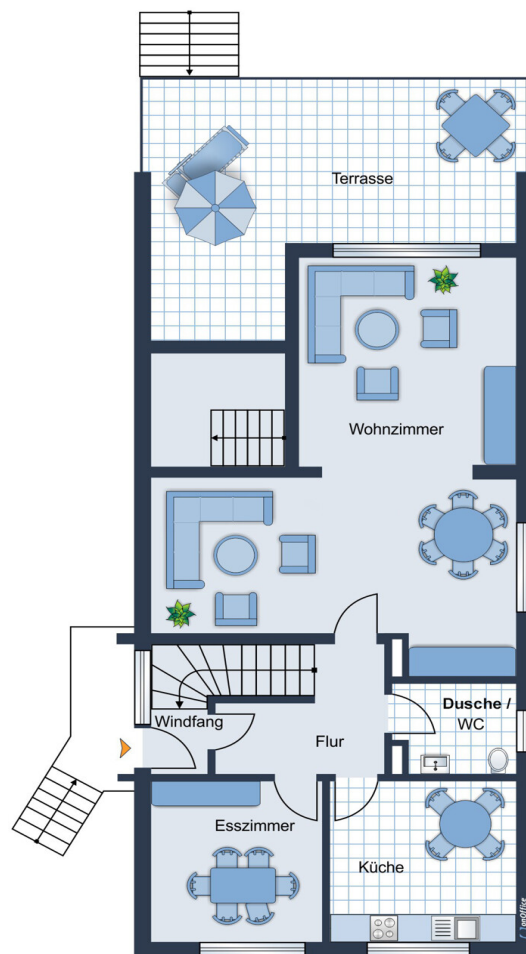
Αριθμός ακινήτου: 26352096 - 31303 Burgdorf / Schillerslage - Burgdorf

Το ακίνητο



Αριθμός ακινήτου: 26352096 - 31303 Burgdorf / Schillerslage - Burgdorf

Κάτοψη



Einlieger-
wohnung





Αυτή η κάτοψη δεν είναι σε κλίμακα. Τα έγγραφα μας δόθηκαν από τον πελάτη. Για το λόγο αυτό, δεν μπορούμε να εγγυηθούμε την ακρίβεια των πληροφοριών.

Αριθμός ακινήτου: 26352096 - 31303 Burgdorf / Schillerslage - Burgdorf

Μια πρώτη εντύπωση

Zum Verkauf steht ein 1963 in massiver Bauweise auf einem ca. 970 m² großen Grundstück errichtetes Einfamilienhaus. Das Haus wurde 1979 durch einen Anbau erweitert und hat eine Wohnfläche von insgesamt ca. 175 m². Im Obergeschoss befindet sich derzeit eine Einliegerwohnung, die jedoch mit wenig Aufwand wieder in die Hauptwohnung integriert werden kann. Das Grundstück ist wunderschön gelegen und grenzt an weitläufige Wiesen und Felder.

Das Haus umfasst insgesamt fünf Zimmer, drei Badezimmer, eine geräumige Küche und ist größtenteils unterkellert. Herzstück der Hauses ist der großzügige Wohn- / Essbereich im Erdgeschoss. Bodentiefe Fenster lassen viel Licht herein und bieten einen wunderbaren Ausblick in den Garten und die weitläufige Natur. Ein Kaminofen sorgt für zusätzlichen Komfort.

Ebenfalls eine ungeingeschränkte Aussicht in die Natur bietet der von der Einliegerwohnung aus zugängliche Balkon, der sich über die gesamte Hausbreite erstreckt.

Das Kellergeschoss verfügt neben einem Raum mit WC und Dusche über reichlich Platz für Hobbies und bietet genügend Stauraum.

Beheizt wird das Haus durch eine moderne Gas-Heizung plus Wärmepumpe aus dem Jahr 2022.

Der Garten ist schön angelegt und wird durch einen Gartenteich ergänzt. Zudem befindet sich auf dem Grundstück ein Nebengebäude mit einer Garage und weiterer Nutzfläche.

Insgesamt eine großzügige Immobilie, die durch ihre besondere Lage überzeugt.
Lassen Sie sich von den Bildern inspirieren und vereinbaren Sie einen
Besichtigungstermin!

Αριθμός ακινήτου: 26352096 - 31303 Burgdorf / Schillerslage - Burgdorf

Λεπτομέρειες των ανέσεων

- Haupthaus Baujahr 1963 / Anbau Baujahr 1979
- Fußbodenheizung im Wohnzimmer im Erdgeschoss
- Kaminofen
- Heizungsanlage Gas plus Wärmepumpe aus 2022
- Einliegerwohnung mit Balkon
- Vollkeller
- Nebengebäude mit Garage

Αριθμός ακινήτου: 26352096 - 31303 Burgdorf / Schillerslage - Burgdorf

Όλα για την τοποθεσία

Die Stadt Burgdorf mit ca. 30.000 Einwohnern liegt 20 km nordöstlich von Hannover und ist als ehemalige Kreisstadt des Landkreises Burgdorf nach wie vor wichtigstes Mittelzentrum (mit kompletter Infrastruktur) der nordöstlichen Peripherie Hannovers. Bahnanbindung über die S-Bahn Linien 6 und 7 nach Hannover und Celle. Burgdorf ist Sitz des Amtsgerichts und des Finanzamtes für den nordöstlichen Teil der "Region" Hannover.

Das Haus befindet sich in bevorzugte Lage am Rand eines Landschaftsschutzgebietes im direkt an die Kernstadt Burgdorf grenzenden Ortsteil Schillerslage.

Schillerslage ist wegen seiner Beschaulichkeit, der Nähe zur Kernstadt Burgdorf sowie der direkten Anbindung über die B3/A37 nach Hannover mittlerweile ein "Geheimtipp" in der nordöstlichen Region Hannover.

Αριθμός ακινήτου: 26352096 - 31303 Burgdorf / Schillerslage - Burgdorf

Άλλες πληροφορίες

GELDWÄSCHE: Als Immobilienmaklerunternehmen ist die von Poll Immobilien GmbH nach § 2 Abs. 1 Nr. 14 und § 11 Abs. 1, 2 Geldwäschegesetz (GwG) dazu verpflichtet, bei der Begründung einer Geschäftsbeziehung die Identität des Vertragspartners festzustellen und zu überprüfen, bzw. sobald ein ernsthaftes Interesse an der Durchführung des Immobilienkaufvertrages besteht. Hierzu ist es erforderlich, dass wir nach § 11 Abs. 4 GwG die relevanten Daten Ihres Personalausweises festhalten (wenn Sie als natürliche Person handeln) – beispielsweise mittels einer Kopie. Bei einer juristischen Person benötigen wir eine Kopie des Handelsregisterauszugs, aus welchem der wirtschaftlich Berechtigte hervorgeht. Das Geldwäschegesetz sieht vor, dass der Makler die Kopien bzw. Unterlagen fünf Jahre aufbewahren muss. Als unser Vertragspartner haben Sie auch eine Mitwirkungspflicht nach § 11 Abs. 6 GwG.

HAFTUNG: Wir weisen darauf hin, dass die von uns weitergegebenen Objektinformationen, Unterlagen, Pläne etc. vom Verkäufer bzw. Vermieter stammen. Eine Haftung für die Richtigkeit oder Vollständigkeit der Angaben übernehmen wir daher nicht. Es obliegt daher unseren Kunden, die darin enthaltenen Objektinformationen und Angaben auf ihre Richtigkeit hin zu überprüfen. Alle Immobilienangebote sind freibleibend und vorbehaltlich Irrtümer, Zwischenverkauf- und Vermietung oder sonstiger Zwischenverwertung.

UNSER SERVICE FÜR SIE ALS EIGENTÜMER:

Planen Sie den Verkauf oder die Vermietung Ihrer Immobilie, so ist es für Sie wichtig, deren Marktwert zu kennen. Lassen Sie kostenfrei und unverbindlich den aktuellen Wert Ihrer Immobilie professionell durch einen unserer Immobilienspezialisten einschätzen. Unser bundesweites und internationales Netzwerk ermöglicht es uns, Verkäufer bzw. Vermieter und Interessenten

bestmöglich zusammenzuführen.

Αριθμός ακινήτου: 26352096 - 31303 Burgdorf / Schillerslage - Burgdorf

Συνεργάτης επικοινωνίας

Για περισσότερες πληροφορίες, επικοινωνήστε με τον υπεύθυνο επικοινωνίας σας:

Thomas Bade & Claudia Bade

Hannoversche Straße 12A, 30938 Burgwedel

Tel.: +49 5139 - 89 19 068

E-Mail: hannover.nord@von-poll.com

Στην αποποίηση ευθύνης της von Poll Immobilien GmbH

www.von-poll.com