

Wächtersbach / Wittgenborn - Wittgenborn

ATTRAKTIVE KAPITALANLAGE MIT POTENZIAL

Αριθμός ακινήτου: 26297010



ΤΙΜΗ ΑΓΟΡΑΣ: 440.000 EUR • ΕΠΙΦΑΝΕΙΑ: ca. 378,7 m² • ΔΩΜΑΤΙΑ: 13 • ΈΚΤΑΣΗ ΓΗΣ: 418 m²

Αριθμός ακινήτου: 26297010 - 63607 Wächtersbach / Wittgenborn - Wittgenborn

- ?? ??? ?????
- ?? ????????
- ??????????? ??????????
- ??????? ???????????
- ??? ?????? ???????????
- ?????????????????? ??? ??????????
- ??? ??? ??? ??????????????
- ?????? ???????????????
- ??????????????? ??????????????????

Αριθμός ακινήτου: 26297010 - 63607 Wächtersbach / Wittgenborn - Wittgenborn

?? ??? ??????

???????	26297010	???? ?????	440.000 EUR
?????????	ca. 378,7 m ²	?????????	Käuferprovision
????? ??????	????????????? ??????		beträgt 5,95 % (inkl.
?????????	13		MwSt.) des
????????? ???	10		beurkundeten
?????????		????????? ????????????	Kaufpreises
?????????	4	????????? ????????????	???????
????? ??????????????	1950	????????? ????????????	ca. 156 m ²
????? ??????????????	4 x ?????????????? ??????	???????	
	?????????????	????????? ?????????????? ??????	ca. 534 m ²
		?????????	???????????

Αριθμός ακινήτου: 26297010 - 63607 Wächtersbach / Wittgenborn - Wittgenborn

?????????? ???? ?????

????????? ?????????	????????? ????????	?????????????? ??????????	BEDARF
???? ??????????	????	?????? ??????? ??????????	180.60 kWh/m ² a
?????????? ?????????????? ?????? ??	01.10.2031	????????? ????????????? ?????????	F
???? ??????????	????	???? ?????????? ????????? ?? ?? ?????????? ??????????????	1950

Αριθμός ακινήτου: 26297010 - 63607 Wächtersbach / Wittgenborn - Wittgenborn

?? ???????



Αριθμός ακινήτου: 26297010 - 63607 Wächtersbach / Wittgenborn - Wittgenborn

?? ????????



Αριθμός ακινήτου: 26297010 - 63607 Wächtersbach / Wittgenborn - Wittgenborn

?? ????????



Αριθμός ακινήτου: 26297010 - 63607 Wächtersbach / Wittgenborn - Wittgenborn

?? ????????



Αριθμός ακινήτου: 26297010 - 63607 Wächtersbach / Wittgenborn - Wittgenborn

?? ????????



Αριθμός ακινήτου: 26297010 - 63607 Wächtersbach / Wittgenborn - Wittgenborn

?? ????????



Αριθμός ακινήτου: 26297010 - 63607 Wächtersbach / Wittgenborn - Wittgenborn

?? ????????



FÜR SIE IN DEN BESTEN LAGEN



Oberer Main-Kinzig-Kreis
VON POLL IMMOBILIEN Shop
Würzburger Str. 1, 63619 Bad Orb
T.: 06052 60 598 0
www.von-poll/bad-orb
bad.orb@von-poll.com

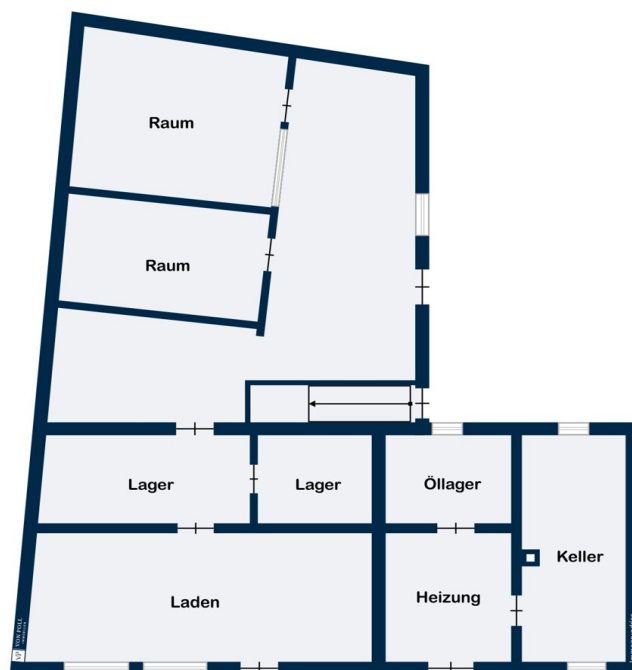
Östlicher Wetteraukreis
VON POLL IMMOBILIEN Shop
Vorstadt 2, 63654 Büdingen
T.: 06042 97 9955 0
www.von-poll/buedingen
buedingen@von-poll.com

HIER SIND WIR FÜR SIE TÄTIG



Αριθμός ακινήτου: 26297010 - 63607 Wächtersbach / Wittgenborn - Wittgenborn

??????



Untergeschoss



Erdgeschoss



Dachgeschoss

Αυτή η κάτοψη δεν είναι σε κλίμακα. Τα έγγραφα μας δόθηκαν από τον πελάτη. Για το λόγο αυτό, δεν μπορούμε να εγγυηθούμε την ακρίβεια των πληροφοριών.

Αριθμός ακινήτου: 26297010 - 63607 Wächtersbach / Wittgenborn - Wittgenborn

??? **?????** **?????????**

Zum Verkauf steht ein Mehrfamilienhaus aus dem Jahr 1950, das sich auf einem ca. 418 m² großen Grundstück befindet. Die Immobilie besticht durch ihre umfangreiche Raumaufteilung mit insgesamt 13 Zimmern, darunter 10 Schlafräume und 4 Badezimmer, die sich in 4 getrennte Wohnungen aufteilen. Dadurch bieten sich vielseitige Nutzungsmöglichkeiten.

Der vorhandene Bodenbelag variiert innerhalb der Immobilie und besteht aus Fliesen, Teppich, PVC sowie Laminat. Die Fenster setzen sich aus verschiedenen Varianten zusammen: Es finden sich sowohl 2-fach verglaste Holzfenster als auch 2-fach verglaste Kunststofffenster. Vereinzelt wurden bereits 3-fach verglaste Kunststofffenster eingesetzt, die für zusätzlichen Wärme- und Schallschutz sorgen. Zur Verdunkelung und als Sichtschutz stehen Ihnen manuelle Rollläden zur Verfügung.

Die Heizung erfolgt zentral über eine Viessmann Öl-Heizung. Für die Heizversorgung stehen insgesamt vier großzügige Öltanks mit jeweils 2.000 Litern Fassungsvermögen bereit, sodass auch in kühleren Monaten für kontinuierliche Wärme gesorgt ist. Ein Austausch wäre in den nächsten Jahren allerdings empfohlen.

Die Wohnungen sind mit einer Einbauküche ausgestattet, die Raum für eine funktionale Nutzung bietet. Darüber hinaus stehen vereinzelt Einbauschränke zur Verfügung, die praktischen Stauraum innerhalb der Wohnbereiche schaffen. Je nach Absprache kann optional vorhandenes Mobiliar übernommen werden, was flexiblen Bedürfnissen potenzieller Käufer entgegenkommt.

Die Immobilie ermöglicht eine flexible Nutzung und erleichtert das Zusammenleben mehrerer Personen im Haus. Dank der vorhandenen Ausstattung und der grundlegenden Gebäudestruktur haben Sie die Möglichkeit, das Haus nach eigenen Plänen und Anforderungen zu modernisieren.

Nutzen Sie diese Möglichkeit, ein Mehrparteienhaus mit großem Potenzial zu erwerben und Ihren eigenen Vorstellungen entsprechend zu gestalten. Für weitere Informationen oder zur Vereinbarung eines Besichtigungstermins stehen wir Ihnen gerne zur Verfügung.

Αριθμός ακινήτου: 26297010 - 63607 Wächtersbach / Wittgenborn - Wittgenborn

?????????????? ??? ????????

- Bodenbelag: Fliesen, Teppich, PVC, Laminat
- 2-fach verglaste Holzfenster
- 2-fach verglaste Kunststofffenster
- 3-fach verglaste Kunststofffenster (vereinzelt)
- manuelle Rollläden
- Einbauküchen
- Einbauschränke
- Öl Heizung Viessmann
- Öl Tanks 4 x 2.000 Liter
- Mobiliar nach Absprache

Αριθμός ακινήτου: 26297010 - 63607 Wächtersbach / Wittgenborn - Wittgenborn

???? ???? ???? ????????????

Wächtersbach

Die Stadt Wächtersbach mit seinen Stadtteilen Aufenau, Hesseldorf, Leisenwald, Neudorf, Waldensberg, Weilers und Wittgenborn, liegt direkt an der Autobahn 66 zwischen Frankfurt und Fulda. Wächtersbach verfügt über einen Bahnhof von dem aus im 30-minütigen Takt Züge nach Frankfurt oder Fulda verkehren. Ein schönes Städtchen zwischen Spessart und Vogelsberg, mit sehr schönen Möglichkeiten zum Wandern.

Wächtersbach besitzt eine kleine Altstadt mit einem ehemaligen Wasserschloss, welches saniert wurde. Das Schloss beherbergt nun die Stadtverwaltung, ein Brautmodengeschäft und ein Restaurant. Im angrenzenden öffentlichen Schlosspark befindet sich ein großer Spielplatz und ein Ententeich. Für Familien ist die Stadt Wächtersbach ideal, da es mehrere Kindergärten, eine Grundschule, sowie eine Gesamtschule bis zur Jahrgangsstufe 10 gibt.

In der Altstadt finden Sie kleine charmante Restaurants, ein Café und das Heimatmuseum. In der Innenstadt befinden sich kleine Lebensmittelgeschäfte für den täglichen Bedarf und eine Eisdiele. Bei der ärztlichen Versorgung ist mit einer chirurgischen Ambulanz, einem Orthopäden, Kinderarzt, Kieferorthopäde, mehreren allgem. Ärzten, Zahnärzten und Apotheken alles abgedeckt.

Auf der sogenannten „grünen Wiese“, haben sich viele Märkte und eine Bäckerei mit Café angesiedelt. In unmittelbarer Nähe befindet sich das Messegelände, auf dem jedes Jahr die Messe Wächtersbach – eine Verbrauchermesse – stattfindet.

Im Industriegebiet befinden sich viele große Firmen, u.a. zwei Autohändler, ein Fitnesscenter, diverse Verbrauchermärkte, eine Tankstelle, diverse Verbrauchermärkte, ein Baumarkt, eine Schreinerei und eine Moschee.

Αριθμός ακινήτου: 26297010 - 63607 Wächtersbach / Wittgenborn - Wittgenborn

????? ????????????

GELDWÄSCHE: Als Immobilienmaklerunternehmen ist die von Poll Immobilien GmbH nach § 2 Abs. 1 Nr. 14 und § 11 Abs. 1, 2 Geldwäschegesetz (GwG) dazu verpflichtet, bei der Begründung einer Geschäftsbeziehung die Identität des Vertragspartners festzustellen und zu überprüfen, bzw. sobald ein ernsthaftes Interesse an der Durchführung des Immobilienkaufvertrages besteht. Hierzu ist es erforderlich, dass wir nach § 11 Abs. 4 GwG die relevanten Daten Ihres Personalausweises festhalten (wenn Sie als natürliche Person handeln) – beispielsweise mittels einer Kopie. Bei einer juristischen Person benötigen wir eine Kopie des Handelsregisterauszugs, aus welchem der wirtschaftlich Berechtigte hervorgeht. Das Geldwäschegesetz sieht vor, dass der Makler die Kopien bzw. Unterlagen fünf Jahre aufbewahren muss. Als unser Vertragspartner haben Sie auch eine Mitwirkungspflicht nach § 11 Abs. 6 GwG.

HAFTUNG: Wir weisen darauf hin, dass die von uns weitergegebenen Objektinformationen, Unterlagen, Pläne etc. vom Verkäufer bzw. Vermieter stammen. Eine Haftung für die Richtigkeit oder Vollständigkeit der Angaben übernehmen wir daher nicht. Es obliegt daher unseren Kunden, die darin enthaltenen Objektinformationen und Angaben auf ihre Richtigkeit hin zu überprüfen. Alle Immobilienangebote sind freibleibend und vorbehaltlich Irrtümer, Zwischenverkauf- und Vermietung oder sonstiger Zwischenverwertung.

UNSER SERVICE FÜR SIE ALS EIGENTÜMER:

Planen Sie den Verkauf oder die Vermietung Ihrer Immobilie, so ist es für Sie wichtig, deren Marktwert zu kennen. Lassen Sie kostenfrei und unverbindlich den aktuellen Wert Ihrer Immobilie professionell durch einen unserer Immobilienspezialisten einschätzen. Unser bundesweites und internationales Netzwerk ermöglicht es uns, Verkäufer bzw. Vermieter und Interessenten bestmöglich zusammenzuführen.

Αριθμός ακινήτου: 26297010 - 63607 Wächtersbach / Wittgenborn - Wittgenborn

?????????? ????????????????

?? ?????????????? ?????????????, ?????????????? ?? ?? ?????????? ?????????????? ???:

Catherine Fehr

Würzburger Straße 1, 63619 Bad Orb

Tel.: +49 (0)6052 - 60 598 0

E-Mail: bad.orb@von-poll.com

???? ?????????? ?????????? ??? von Poll Immobilien GmbH

www.von-poll.com