

Luxembourg - Cessage gasperich Howald

Γραφείο προς βραχυπρόθεσμη ενοικίαση

Αριθμός ακινήτου: LU882000157



ΤΙΜΗ ΕΝΟΙΚΙΟΥ: 0 EUR

Αριθμός ακινήτου: LU882000157 - 2453 Luxembourg - Cessage gasperich Howald

- Με μια ματιά
- Το ακίνητο
- Σχέδια κατόψεων
- Μια πρώτη εντύπωση
- Συνεργάτης επικοινωνίας

Αριθμός ακινήτου: LU882000157 - 2453 Luxembourg - Cessage gasperich Howald

Με μια ματιά

| | |
|---------------------|-------------|
| Αριθμός ακινήτου | LU882000157 |
| Χώρος στάθμευσης | 6 x Αλλα |

| | |
|-----------------|------------------------|
| Τιμή ενοικίου | Κατόπιν επικοινωνία |
| Προμήθεια | 1 mois |
| Συνολική έκταση | ca. 816 m ² |

Αριθμός ακινήτου: LU882000157 - 2453 Luxembourg - Cessage gasperich Howald

Το ακίνητο



Αριθμός ακινήτου: LU882000157 - 2453 Luxembourg - Cessage gasperich Howald

Το ακίνητο



Αριθμός ακινήτου: LU882000157 - 2453 Luxembourg - Cessage gasperich Howald

Το ακίνητο



Αριθμός ακινήτου: LU882000157 - 2453 Luxembourg - Cessage gasperich Howald

Το ακίνητο



Αριθμός ακινήτου: LU882000157 - 2453 Luxembourg - Cessage gasperich Howald

Το ακίνητο



Αριθμός ακινήτου: LU882000157 - 2453 Luxembourg - Cessage gasperich Howald

Το ακίνητο



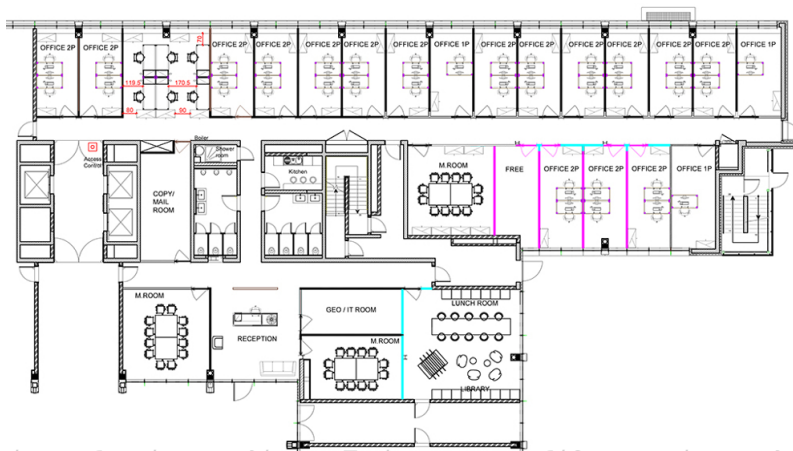
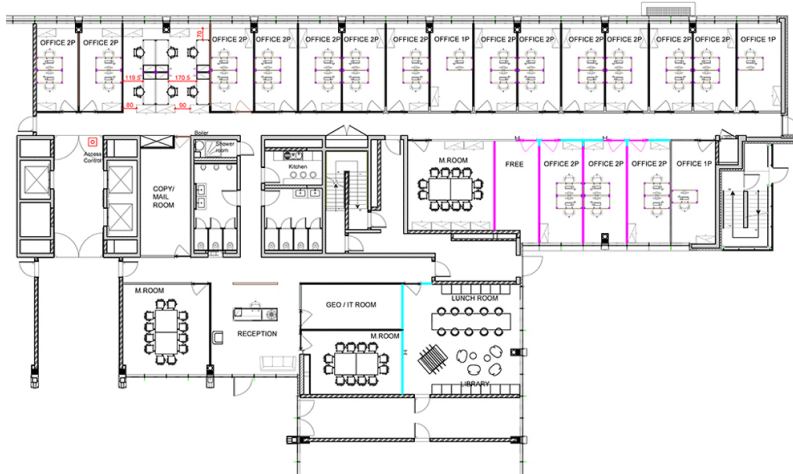
Αριθμός ακινήτου: LU882000157 - 2453 Luxembourg - Cessage gasperich Howald

Το ακίνητο



Αριθμός ακινήτου: LU882000157 - 2453 Luxembourg - Cessage gasperich Howald

Κάτοψη



Αυτή η κάτοψη δεν είναι σε κλίμακα. Τα έγγραφα μας δόθηκαν από τον πελάτη. Για το λόγο αυτό, δεν μπορούμε να εγγυηθούμε την ακρίβεια των πληροφοριών.

Αριθμός ακινήτου: LU882000157 - 2453 Luxembourg - Cessage gasperich Howald

Μια πρώτη εντύπωση

Όμορφος, φωτεινός χώρος γραφείων που βρίσκεται στο ισόγειο ενός συγκροτήματος δύο κτιρίων που χωρίζονται από ένα πολύ άνετο αίθριο, προσφέροντας ανεπίσημους χώρους συναντήσεων. Ένα επαγγελματικό γραφείο υποδοχής βρίσκεται στην είσοδο για τους άμεσους επισκέπτες. Οι χώροι είναι πλήρως εξοπλισμένοι, χωρισμένοι και επιπλωμένοι με γούστο. Ο χώρος περιλαμβάνει χώρο υποδοχής με γραφείο δύο ατόμων, αίθουσες συσκέψεων, σαλόνι, εγκαταστάσεις, πολλά ιδιωτικά γραφεία, αποθήκη και έξι θέσεις στάθμευσης. Η τοποθεσία είναι πολύ προσβάσιμη χάρη στο βελτιωμένο δίκτυο δημόσιων συγκοινωνιών. Η μίσθωση είναι περιορισμένης διάρκειας, μέχρι τον Φεβρουάριο του 2022, αλλά μπορεί να παραταθεί κατόπιν διαπραγμάτευσης με τον ιδιοκτήτη.

Αριθμός ακινήτου: LU882000157 - 2453 Luxembourg - Cessage gasperich Howald

Συνεργάτης επικοινωνίας

Για περισσότερες πληροφορίες, επικοινωνήστε με τον υπεύθυνο επικοινωνίας σας:

VON POLL REAL ESTATE Limpertsberg

6, avenue Pasteur, L-2310 Luxembourg

Tel.: +352 26 47 98

E-Mail: limpertsberg@von-poll.com

Στην αποποίηση ευθύνης της von Poll Immobilien GmbH

www.von-poll.com