

Senningerberg - Lux périphérie Est

# Ενοικιάζεται χώρος γραφείου κοντά στο αεροδρόμιο

Αριθμός ακινήτου: LU881800074\_3



**ΤΙΜΗ ΕΝΟΙΚΙΟΥ: 0 EUR**

**Αριθμός ακινήτου: LU881800074\_3 - L-2633 Senningerberg - Lux périphérie Est**

- Με μια ματιά
- Το ακίνητο
- Ενεργειακά δεδομένα
- Μια πρώτη εντύπωση
- Συνεργάτης επικοινωνίας

Αριθμός ακινήτου: LU881800074\_3 - L-2633 Senningerberg - Lux périphérie Est

## Με μια ματιά

Αριθμός ακινήτου	LU881800074_3	Τιμή ενοικίου	Κατόπιν επικοινωνία
Πάτωμα	4		
Χώρος στάθμευσης	15 x Υπογείο πάρκινγκ, 175 EUR (Ενοικίαση)	Με την επιφύλαξη προμήθειας	Ναι
		Συνολική έκταση	ca. 265 m <sup>2</sup>

Αριθμός ακινήτου: LU881800074\_3 - L-2633 Senningerberg - Lux périphérie Est

## Ενεργειακά δεδομένα

Συστήματα  
θέρμανσης

Κεντρική θέρμανση

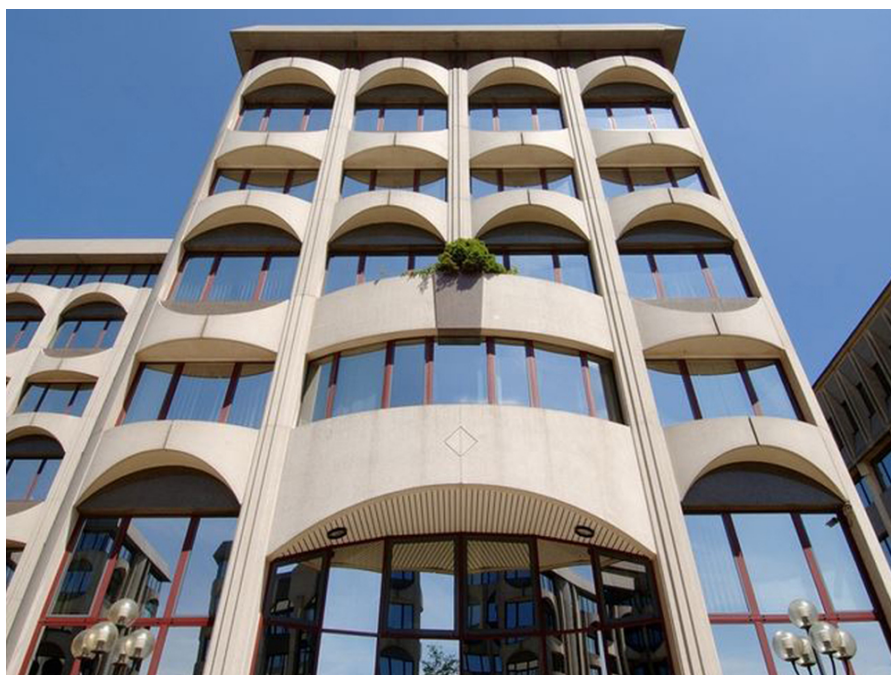
Αριθμός ακινήτου: LU881800074\_3 - L-2633 Senningerberg - Lux périphérie Est

## Το ακίνητο



Αριθμός ακινήτου: LU881800074\_3 - L-2633 Senningerberg - Lux périphérie Est

## Το ακίνητο



Αριθμός ακινήτου: LU881800074\_3 - L-2633 Senningerberg - Lux périphérie Est

## Το ακίνητο



**Αριθμός ακινήτου: LU881800074\_3 - L-2633 Senningerberg - Lux périphérie Est**

## Μια πρώτη εντύπωση

Κτίριο γραφείων που αποτελεί μέρος ενός συγκροτήματος 6 κτιρίων. Σε ιδανική τοποθεσία, κοντά σε μεγάλους αυτοκινητόδρομους. Άνετο πάρκινγκ διαθέσιμο.

Αριθμός ακινήτου: LU881800074\_3 - L-2633 Senningerberg - Lux périphérie Est

## Συνεργάτης επικοινωνίας

Για περισσότερες πληροφορίες, επικοινωνήστε με τον υπεύθυνο επικοινωνίας σας:

VON POLL REAL ESTATE Limpertsberg

---

6, avenue Pasteur, L-2310 Luxembourg

Tel.: +352 26 47 98

E-Mail: [limpertsberg@von-poll.com](mailto:limpertsberg@von-poll.com)

*Στην αποποίηση ευθύνης της von Poll Immobilien GmbH*

---

[www.von-poll.com](http://www.von-poll.com)