

Strassen

Ημι-ανεξάρτητη κατοικία με όμορφο δασώδη κήπο προς πώληση σε ήσυχο δρόμο

Αριθμός ακινήτου: LU251953750



ΤΙΜΗ ΑΓΟΡΑΣ: 1.700.000 EUR • ΕΠΙΦΑΝΕΙΑ: ca. 220 m² • ΈΚΤΑΣΗ ΓΗΣ: 478 m²

Αριθμός ακινήτου: LU251953750 - L-8028 Strassen

- Με μια ματιά
- Το ακίνητο
- Ενεργειακά δεδομένα
- Σχέδια κατοψεων
- Μια πρώτη εντύπωση
- Άλλες πληροφορίες
- Συνεργάτης επικοινωνίας

Αριθμός ακινήτου: LU251953750 - L-8028 Strassen

Με μια ματιά

Αριθμός ακινήτου	LU251953750	Τιμή αγοράς	1.700.000 EUR
Επιφάνεια	ca. 220 m ²	Συνολική έκταση	ca. 308 m ²
Κατάσταση του ακινήτου	6	Έπιπλα	Βεράντα, WC επισκεπτών, Σάουνα, Τζάκι
τουαλέτα	3		
Έτος κατασκευής	1973		
Χώρος στάθμευσης	2 x Εξωτερικός χώρος στάθμευσης, 1 x Γκαράζ		

Αριθμός ακινήτου: LU251953750 - L-8028 Strassen

Ενεργειακά δεδομένα

Πηγή ενέργειας

Αέριο

Κατηγορία
ενεργειακής
απόδοσης

F

Αριθμός ακινήτου: LU251953750 - L-8028 Strassen

Το ακίνητο



Αριθμός ακινήτου: LU251953750 - L-8028 Strassen

Το ακίνητο



Αριθμός ακινήτου: LU251953750 - L-8028 Strassen

Το ακίνητο



Αριθμός ακινήτου: LU251953750 - L-8028 Strassen

Το ακίνητο



Αριθμός ακινήτου: LU251953750 - L-8028 Strassen

Το ακίνητο



Αριθμός ακινήτου: LU251953750 - L-8028 Strassen

Το ακίνητο



Αριθμός ακινήτου: LU251953750 - L-8028 Strassen

Το ακίνητο



Αριθμός ακινήτου: LU251953750 - L-8028 Strassen

Το ακίνητο



Αριθμός ακινήτου: LU251953750 - L-8028 Strassen

Το ακίνητο



Αριθμός ακινήτου: LU251953750 - L-8028 Strassen

Το ακίνητο



Αριθμός ακινήτου: LU251953750 - L-8028 Strassen

Το ακίνητο



Αριθμός ακινήτου: LU251953750 - L-8028 Strassen

Το ακίνητο



Αριθμός ακινήτου: LU251953750 - L-8028 Strassen

Το ακίνητο



Αριθμός ακινήτου: LU251953750 - L-8028 Strassen

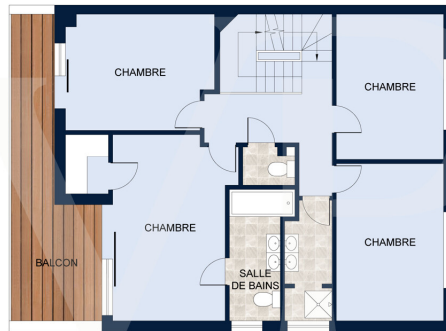
Κάτοψη



Les plans sont fournis à titre d'information et ne sont pas contractuels

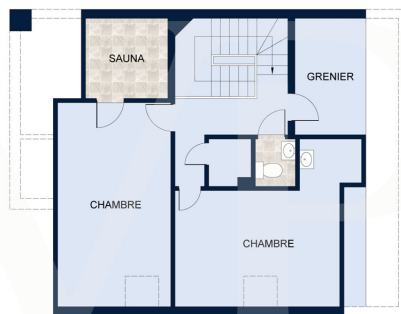


Les plans sont fournis à titre d'information et ne sont pas contractuels



PREMIER ÉTAGE

Les plans sont fournis à titre d'information et ne sont pas contractuels



DEUXIÈME ÉTAGE

Les plans sont fournis à titre d'information et ne sont pas contractuels

Αυτή η κάτοψη δεν είναι σε κλίμακα. Τα έγγραφα μας δόθηκαν από τον πελάτη. Για το λόγο αυτό, δεν μπορούμε να εγγυηθούμε την ακρίβεια των πληροφοριών.

Αριθμός ακινήτου: LU251953750 - L-8028 Strassen

Μια πρώτη εντύπωση

Η Von Poll Real Estate Luxembourg είναι στην ευχάριστη θέση να προσφέρει προς πώληση αυτή την γοητευτική μονοκατοικία σε ιδανική τοποθεσία σε έναν ήσυχο οικιστικό δρόμο (Ζώνη 30) στην καρδιά του Strassen. Με συνολική επιφάνεια περίπου 308 τ.μ., συμπεριλαμβανομένων περίπου 220 τ.μ. χώρου διαβίωσης, αυτό το ακίνητο εντυπωσιάζει με την ευρυχωρία του και τον όμορφο, δασώδη κήπο του. Το ισόγειο 83 τ.μ. ανοίγει σε ένα ευρύχωρο χολ εισόδου με βεστιάριο, που οδηγεί σε ένα μεγάλο, φωτεινό σαλόνι περίπου 40 τ.μ. με τζάκι και μεγάλα παράθυρα, καθώς και σε μια πλήρως εξοπλισμένη κουζίνα περίπου 20 τ.μ. Ένα WC επισκεπτών συμπληρώνει αυτόν τον όροφο. Από το σαλόνι, την κουζίνα, ακόμη και από τον δρόμο, έχετε άμεση πρόσβαση στη βεράντα και τον κήπο, επιτρέποντάς σας να απολαύσετε την υπαίθρο τις ηλιόλουστες μέρες. Ο πρώτος όροφος περιλαμβάνει τρία υπνοδωμάτια, περίπου 12 τ.μ. το καθένα, ένα ντους, ένα ξεχωριστό WC και μια ευρύχωρη κύρια σουίτα περίπου 24 τ.μ. με γκαρνταρόμπα, ιδιωτικό μπάνιο και μπαλκόνι. Ο επάνω όροφος διαθέτει δύο υπνοδωμάτια (περίπου 17 τ.μ. και 21 τ.μ.), ένα ντους και μια σάουνα – ιδανική για χαλάρωση. Αυτός ο όροφος περιλαμβάνει επίσης μια σοφίτα. Το υπόγειο περιλαμβάνει ένα μεγάλο γκαράζ με χώρο για δύο επιπλέον οχήματα στην είσοδο, ένα ευρύχωρο πλυσταριό, έναν χώρο αναψυχής με πρόσβαση στον κήπο (ιδανικό ως δωμάτιο για χόμπι), μια αποθήκη και ένα βοηθητικό δωμάτιο. Αυτό το άψογα συντηρημένο σπίτι διαθέτει θέρμανση φυσικού αερίου (με νέο λέβητα), διπλά τζάμια με παντζούρια, πλακάκια και μοκέτα στο δάπεδο και σύστημα συναγερμού. Η φωτεινότητα, η ηρεμία, οι δυνατότητες και η εξαιρετική τοποθεσία καθιστούν αυτό το ακίνητο μια σπάνια ευκαιρία στην αγορά.

Αριθμός ακινήτου: LU251953750 - L-8028 Strassen

Άλλες πληροφορίες

Alle Informationen in diesem Dokument basieren ausschließlich auf den Informationen, die uns unsere Kunden zur Verfügung stellen. Wir übernehmen keine Garantie für die Vollständigkeit, Richtigkeit und Aktualität dieser Angaben.

Die Notar- und Meldegebühren im Grundbuch gehen zu Lasten des Käufers.

Die Verkaufsprovision geht zu Lasten des Verkäufers, der das Verkaufsmandat mit unserer Agentur unterzeichnet hat.

Αριθμός ακινήτου: LU251953750 - L-8028 Strassen

Συνεργάτης επικοινωνίας

Για περισσότερες πληροφορίες, επικοινωνήστε με τον υπεύθυνο επικοινωνίας σας:

VON POLL REAL ESTATE Limpertsberg

6, avenue Pasteur, L-2310 Luxembourg

Tel.: +352 26 47 98

E-Mail: limpertsberg@von-poll.com

Στην αποποίηση ευθύνης της von Poll Immobilien GmbH

www.von-poll.com