

Waldbredimus

# Αρχοντικό προς πώληση

Αριθμός ακινήτου: LU251953749



ΤΙΜΗ ΑΓΟΡΑΣ: 2.300.000 EUR • ΕΠΙΦΑΝΕΙΑ: ca. 317 m<sup>2</sup> • ΈΚΤΑΣΗ ΓΗΣ: 2.160 m<sup>2</sup>

**Αριθμός ακινήτου: LU251953749 - L-5465 Waldbredimus**

- Με μια ματιά
- Το ακίνητο
- Ενεργειακά δεδομένα
- Σχέδια κατοψεων
- Μια πρώτη εντύπωση
- Άλλες πληροφορίες
- Συνεργάτης επικοινωνίας

Αριθμός ακινήτου: LU251953749 - L-5465 Waldbredimus

## Με μια ματιά

Αριθμός ακινήτου	LU251953749
Επιφάνεια	ca. 317 m <sup>2</sup>
Κατάσταση του ακινήτου	7
τουαλέτα	5
Έτος κατασκευής	1990
Χώρος στάθμευσης	4 x Εξωτερικός χώρος στάθμευσης, 4 x Γκαράζ

Τιμή αγοράς	2.300.000 EUR
σπίτι	Ανεξάρτητη μονοκατοικία
Χρησιμοποιήσιμος χώρος	ca. 550 m <sup>2</sup>
Έπιπλα	WC επισκεπτών, Σάουνα, Τζάκι

Αριθμός ακινήτου: LU251953749 - L-5465 Waldbredimus

## Ενεργειακά δεδομένα

Πηγή ενέργειας

Λάδι

Κατηγορία  
ενεργειακής  
απόδοσης

G

Αριθμός ακινήτου: LU251953749 - L-5465 Waldbredimus

## Το ακίνητο



Αριθμός ακινήτου: LU251953749 - L-5465 Waldbredimus

## Το ακίνητο



Αριθμός ακινήτου: LU251953749 - L-5465 Waldbredimus

## Το ακίνητο



Αριθμός ακινήτου: LU251953749 - L-5465 Waldbredimus

## Το ακίνητο



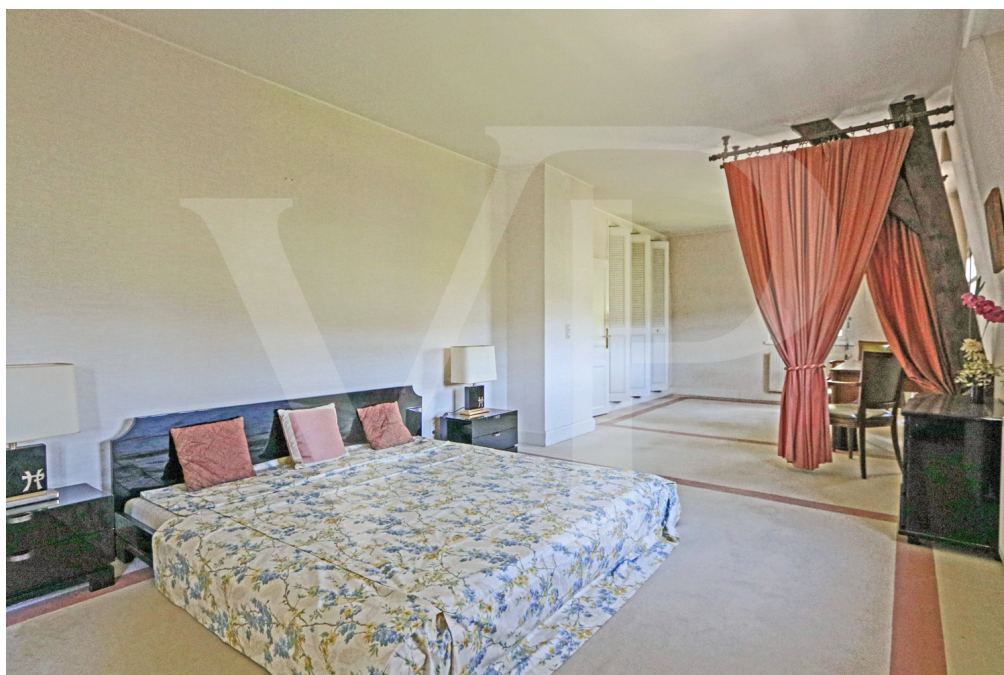
Αριθμός ακινήτου: LU251953749 - L-5465 Waldbredimus

## Το ακίνητο



Αριθμός ακινήτου: LU251953749 - L-5465 Waldbredimus

## Το ακίνητο



Αριθμός ακινήτου: LU251953749 - L-5465 Waldbredimus

## Το ακίνητο



Αριθμός ακινήτου: LU251953749 - L-5465 Waldbredimus

## Το ακίνητο



Αριθμός ακινήτου: LU251953749 - L-5465 Waldbredimus

## Το ακίνητο



Αριθμός ακινήτου: LU251953749 - L-5465 Waldbredimus

## Το ακίνητο



Αριθμός ακινήτου: LU251953749 - L-5465 Waldbredimus

## Το ακίνητο



Αριθμός ακινήτου: LU251953749 - L-5465 Waldbredimus

## Το ακίνητο



Αριθμός ακινήτου: LU251953749 - L-5465 Waldbredimus

## Το ακίνητο



Αριθμός ακινήτου: LU251953749 - L-5465 Waldbredimus

## Το ακίνητο



Αριθμός ακινήτου: LU251953749 - L-5465 Waldbredimus

## Το ακίνητο



Αριθμός ακινήτου: LU251953749 - L-5465 Waldbredimus

## Το ακίνητο



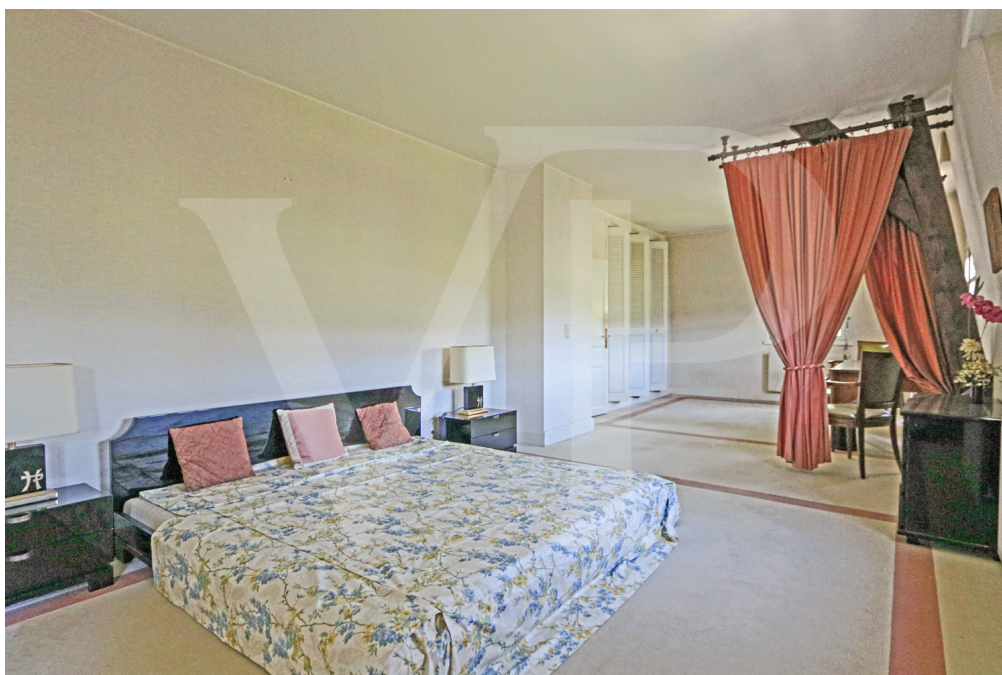
Αριθμός ακινήτου: LU251953749 - L-5465 Waldbredimus

## Το ακίνητο



Αριθμός ακινήτου: LU251953749 - L-5465 Waldbredimus

## Το ακίνητο



Αριθμός ακινήτου: LU251953749 - L-5465 Waldbredimus

## Το ακίνητο



Αριθμός ακινήτου: LU251953749 - L-5465 Waldbredimus

## Το ακίνητο



Αριθμός ακινήτου: LU251953749 - L-5465 Waldbredimus

## Το ακίνητο



Αριθμός ακινήτου: LU251953749 - L-5465 Waldbredimus

## Το ακίνητο



Αριθμός ακινήτου: LU251953749 - L-5465 Waldbredimus

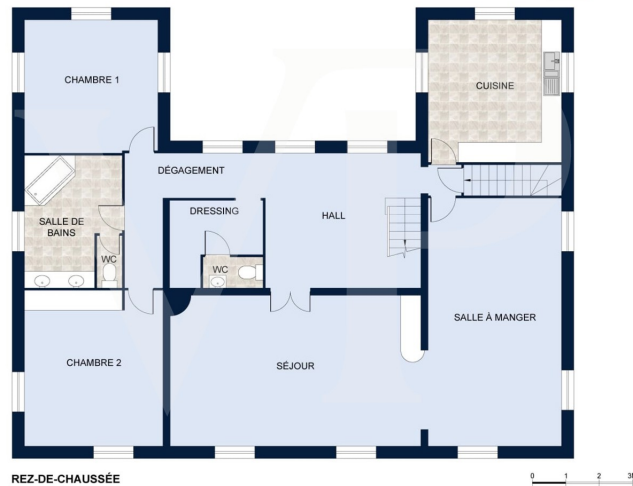
## Το ακίνητο



Αριθμός ακινήτου: LU251953749 - L-5465 Waldbredimus

## Κάτοψη





Αυτή η κάτοψη δεν είναι σε κλίμακα. Τα έγγραφα μας δόθηκαν από τον πελάτη. Για το λόγο αυτό, δεν μπορούμε να εγγυηθούμε την ακρίβεια των πληροφοριών.

**Αριθμός ακινήτου: LU251953749 - L-5465 Waldbredimus**

## Μια πρώτη εντύπωση

Η Von Poll Real Estate Luxembourg προσφέρει προς πώληση αυτή την γοητευτική έπαυλη (550 τ.μ.) με γκαράζ τεσσάρων αυτοκινήτων σε οικόπεδο 21 στρεμμάτων στο Waldbredimus. Το σπίτι πλημμυρίζει από φυσικό φως χάρη στα πολλά παράθυρα και διαθέτει επτά μεγάλα υπνοδωμάτια, πέντε μπάνια και ευέλικτες κατόψεις που ταιριάζουν στις ανάγκες των μελλοντικών ενοίκων. Ένα ξεχωριστό δωμάτιο με δική του είσοδο προορίζεται για κατ' οίκον φροντίδα ή άλλους σκοπούς. Στο ισόγειο, ένα ευρύχωρο χολ εισόδου οδηγεί στο σαλόνι, τη βιβλιοθήκη, το βεστιάριο με τουαλέτα, την κουζίνα και ένα μεγάλο υπνοδωμάτιο με ιδιωτικό μπάνιο. Το ευρύχωρο σαλόνι με τα ψηλά ταβάνια διαθέτει τζάκι, δημιουργώντας μια ζεστή και φιλόξενη ατμόσφαιρα - ιδανική για χειμωνιάτικες βραδιές. Μια μεγάλη τραπεζαρία, δίπλα στο σαλόνι, παρέχει 63 τ.μ. χώρου διαβίωσης. Από το σαλόνι, υπάρχει άμεση πρόσβαση στη βεράντα με θέα στον κήπο και την γύρω εξοχή. Στον επάνω όροφο, ο διάδρομος οδηγεί σε τέσσερα μεγάλα, φωτεινά υπνοδωμάτια, δύο μπάνια και δύο ξεχωριστές τουαλέτες. Ένα από τα υπνοδωμάτια προσφέρει εξαιρετική άνεση, συμπεριλαμβανομένου ενός γκαρνταρόμπα και ενός χώρου καθιστικού/γραφείου. Στο επίπεδο του κήπου, υπάρχει ένα μεγάλο, ξεχωριστό δωμάτιο με υπνοδωμάτιο, σαλόνι και μπάνιο, ένα άλλο υπνοδωμάτιο με ιδιωτικό μπάνιο, σάουνα, κάβα, πλυσταριό, γκαράζ και βοηθητικοί χώροι. Το σπίτι θερμαίνεται με κεντρικό σύστημα θέρμανσης πετρελαίου και διαθέτει διπλά τζάμια με παντζούρια. Έχει εγκατασταθεί σύστημα συναγερμού. Εκτός από το ευρύχωρο γκαράζ, διατίθεται άφθονος χώρος στάθμευσης. Για περισσότερες πληροφορίες, επικοινωνήστε μαζί μας μέσω email ή τηλεφωνικά στο +352 621 187 068.

**Αριθμός ακινήτου: LU251953749 - L-5465 Waldbredimus**

## Άλλες πληροφορίες

Alle Informationen in diesem Dokument basieren ausschließlich auf den Informationen, die uns unsere Kunden zur Verfügung stellen. Wir übernehmen keine Garantie für die Vollständigkeit, Richtigkeit und Aktualität dieser Angaben.

Die Notar- und Meldegebühren im Grundbuch gehen zu Lasten des Käufers.

Die Verkaufsprovision geht zu Lasten des Verkäufers, der das Verkaufsmandat mit unserer Agentur unterzeichnet hat.

**Αριθμός ακινήτου: LU251953749 - L-5465 Waldbredimus**

## Συνεργάτης επικοινωνίας

Για περισσότερες πληροφορίες, επικοινωνήστε με τον υπεύθυνο επικοινωνίας σας:

VON POLL REAL ESTATE Limpertsberg

---

6, avenue Pasteur, L-2310 Luxembourg

Tel.: +352 26 47 98

E-Mail: [limpertsberg@von-poll.com](mailto:limpertsberg@von-poll.com)

*Στην αποποίηση ευθύνης της von Poll Immobilien GmbH*

---

[www.von-poll.com](http://www.von-poll.com)