

Luxembourg-Limpertsberg

# Όμορφη μονοκατοικία προς πώληση στο Λίμπερτσμπεργκ

Αριθμός ακινήτου: LU251953742



ΤΙΜΗ ΑΓΟΡΑΣ: 1.700.000 EUR • ΕΠΙΦΑΝΕΙΑ: ca. 226 m<sup>2</sup>

Αριθμός ακινήτου: LU251953742 - L-1952 Luxembourg-Limpertsberg

- Με μια ματιά
- Το ακίνητο
- Ενεργειακά δεδομένα
- Σχέδια κατόψεων
- Μια πρώτη εντύπωση
- Άλλες πληροφορίες
- Συνεργάτης επικοινωνίας

Αριθμός ακινήτου: LU251953742 - L-1952 Luxembourg-Limpertsberg

## Με μια ματιά

Αριθμός ακινήτου	LU251953742
Επιφάνεια	ca. 226 m <sup>2</sup>
Κατάσταση του ακινήτου	5
τουαλέτα	3
Έτος κατασκευής	1987

Τιμή αγοράς	1.700.000 EUR
σπίτι	Ανεξάρτητη μονοκατοικία
Έπιπλα	Βεράντα, WC επισκεπτών, Κήπος, Εντοιχιζόμενη κουζίνα

Αριθμός ακινήτου: LU251953742 - L-1952 Luxembourg-Limpertsberg

## Ενεργειακά δεδομένα

Πηγή ενέργειας

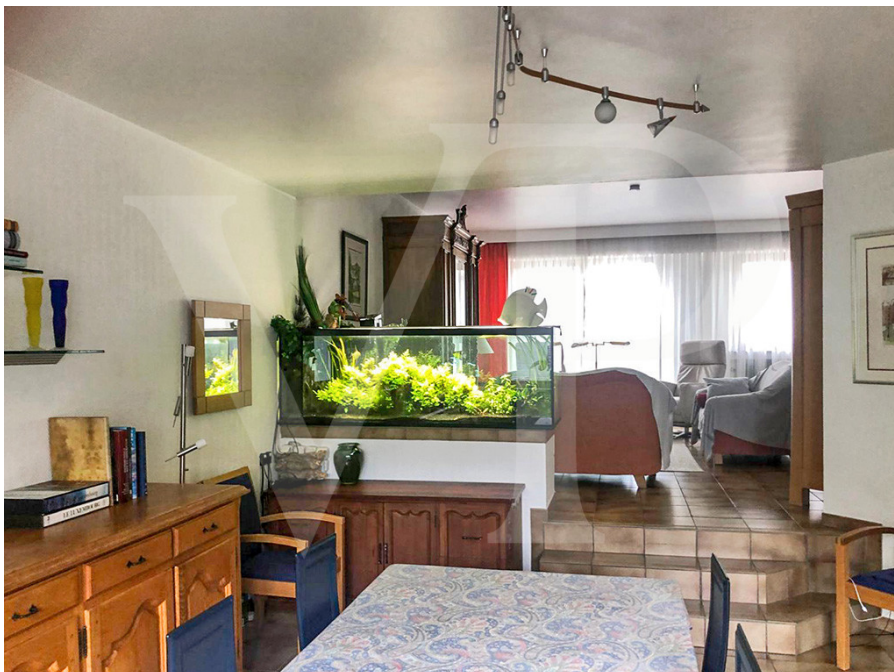
Αέριο

Κατηγορία  
ενεργειακής  
απόδοσης

E

Αριθμός ακινήτου: LU251953742 - L-1952 Luxembourg-Limpertsberg

## Το ακίνητο



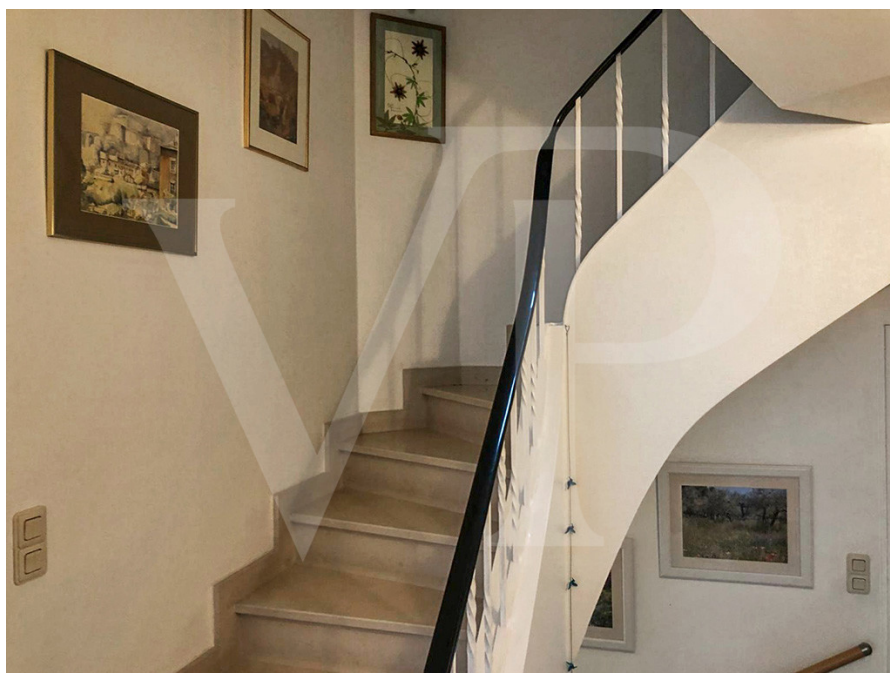
Αριθμός ακινήτου: LU251953742 - L-1952 Luxembourg-Limpertsberg

## Το ακίνητο



Αριθμός ακινήτου: LU251953742 - L-1952 Luxembourg-Limpertsberg

## Το ακίνητο



Αριθμός ακινήτου: LU251953742 - L-1952 Luxembourg-Limpertsberg

## Το ακίνητο



Αριθμός ακινήτου: LU251953742 - L-1952 Luxembourg-Limpertsberg

## Το ακίνητο



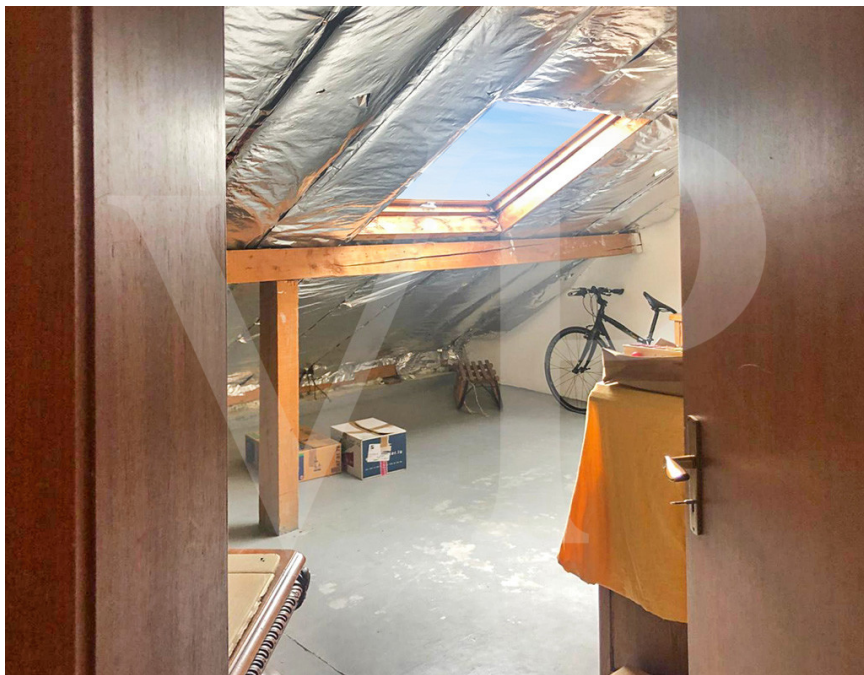
Αριθμός ακινήτου: LU251953742 - L-1952 Luxembourg-Limpertsberg

## Το ακίνητο



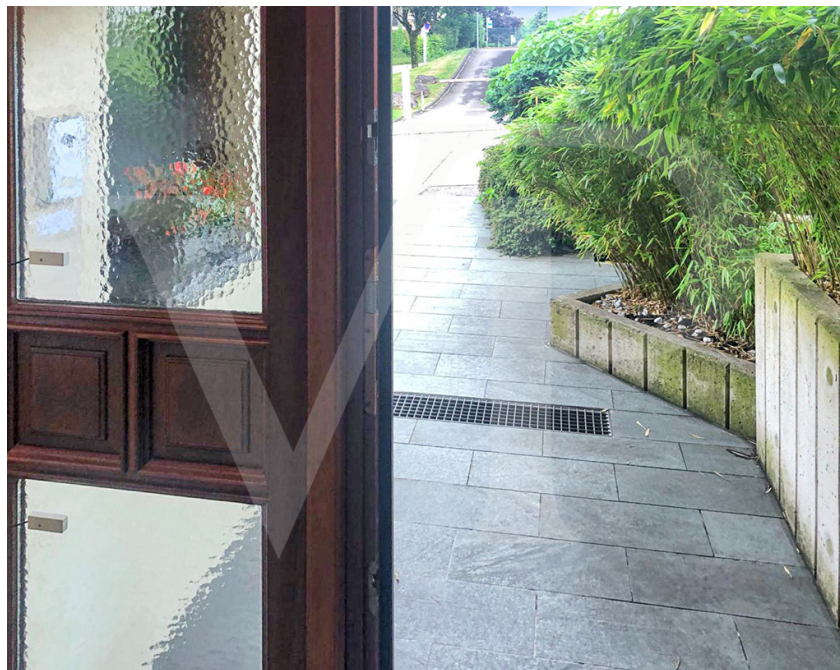
Αριθμός ακινήτου: LU251953742 - L-1952 Luxembourg-Limpertsberg

## Το ακίνητο



Αριθμός ακινήτου: LU251953742 - L-1952 Luxembourg-Limpertsberg

## Το ακίνητο



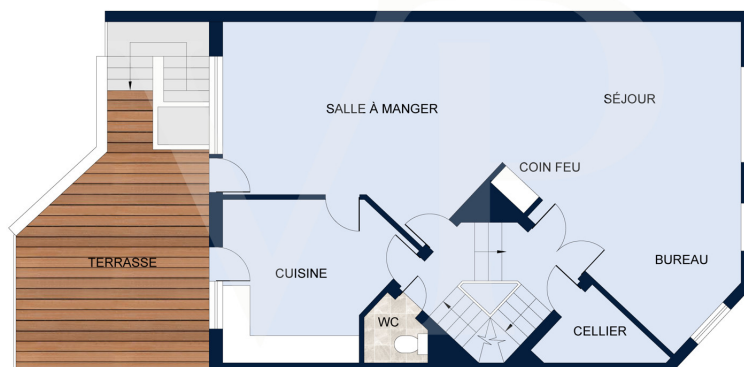
Αριθμός ακινήτου: LU251953742 - L-1952 Luxembourg-Limpertsberg

## Κάτοψη



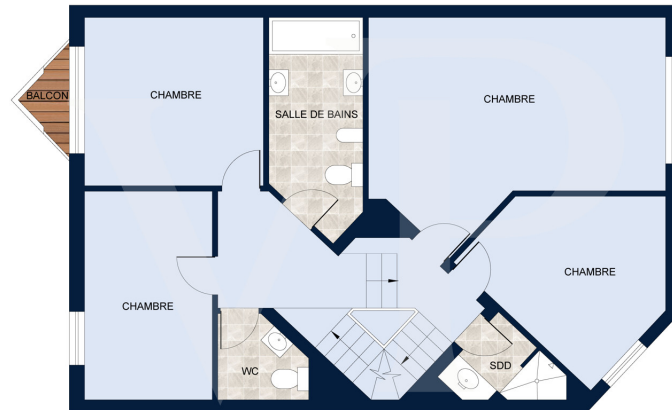
REZ-DE-CHAUSSÉE

Les plans sont fournis à titre d'information et ne sont pas contractuels



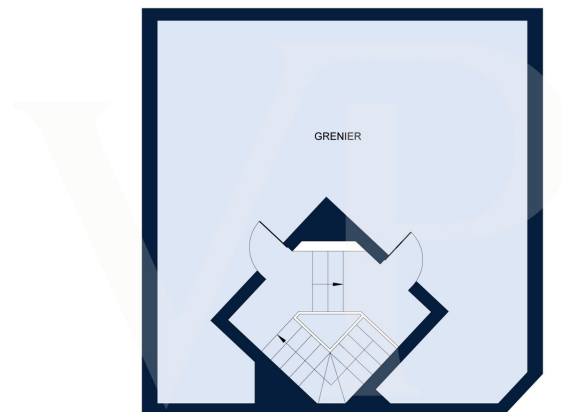
PREMIER ÉTAGE

Les plans sont fournis à titre d'information et ne sont pas contractuels



DEUXIÈME ÉTAGE

Les plans sont fournis à titre d'information et ne sont pas contractuels



PLAN SOUS TOITURE

Les plans sont fournis à titre d'information et ne sont pas contractuels

Αυτή η κάτοψη δεν είναι σε κλίμακα. Τα έγγραφα μας δόθηκαν από τον πελάτη. Για το λόγο αυτό, δεν μπορούμε να εγγυηθούμε την ακρίβεια των πληροφοριών.

**Αριθμός ακινήτου: LU251953742 - L-1952 Luxembourg-Limpertsberg**

## Μια πρώτη εντύπωση

Όμορφη μονοκατοικία προς πώληση στο Λίμπερτσμπεργκ. Αυτή η κατοικία σε προνομιακή τοποθεσία διαθέτει 5 υπνοδωμάτια και 3 μπάνια. Χτισμένη το 1987, η ιδιοκτησία είναι σε άριστη κατάσταση. Η είσοδος του ισογείου οδηγεί στο υπόγειο και σε ένα διπλό γκαράζ. Ο πρώτος όροφος περιλαμβάνει το σαλόνι/τραπεζαρία και μια πλήρως εξοπλισμένη κουζίνα με πρόσβαση στον κήπο με νότιο προσανατολισμό. Ο δεύτερος όροφος διαθέτει 3 υπνοδωμάτια, το ένα με γκαρνταρόμπα, και 2 μπάνια. Ο τρίτος όροφος διαθέτει 2 υπνοδωμάτια και ένα μπάνιο. Η σοφίτα προσφέρει τη δυνατότητα μετατροπής σε στούντιο. Οι συνδέσεις είναι ήδη διαθέσιμες. Το κέντρο της πόλης απέχει 10 λεπτά με το ποδήλατο και υπάρχει στάση λεωφορείου σε κοντινή απόσταση. Αυτή η κατοικία είναι ιδανική για μια οικογένεια.

**Αριθμός ακινήτου: LU251953742 - L-1952 Luxembourg-Limpertsberg**

## Άλλες πληροφορίες

Alle Informationen in diesem Dokument basieren ausschließlich auf den Informationen, die uns unsere Kunden zur Verfügung stellen. Wir übernehmen keine Garantie für die Vollständigkeit, Richtigkeit und Aktualität dieser Angaben.

Die Notar- und Meldegebühren im Grundbuch gehen zu Lasten des Käufers.

Die Verkaufsprovision geht zu Lasten des Verkäufers, der das Verkaufsmandat mit unserer Agentur unterzeichnet hat.

**Αριθμός ακινήτου: LU251953742 - L-1952 Luxembourg-Limpertsberg**

## Συνεργάτης επικοινωνίας

Για περισσότερες πληροφορίες, επικοινωνήστε με τον υπεύθυνο επικοινωνίας σας:

VON POLL REAL ESTATE Limpertsberg

---

6, avenue Pasteur, L-2310 Luxembourg

**Tel.:** +352 26 47 98

**E-Mail:** [limpertsberg@von-poll.com](mailto:limpertsberg@von-poll.com)

*Στην αποποίηση ευθύνης της von Poll Immobilien GmbH*

---

[www.von-poll.com](http://www.von-poll.com)