

Differdange

Αρχοντικό προς ενοικίαση

Αριθμός ακινήτου: LU251953734



ΤΙΜΗ ΕΝΟΙΚΙΟΥ: 3.100 EUR • ΕΠΙΦΑΝΕΙΑ: ca. 260 m² • ΈΚΤΑΣΗ ΓΗΣ: 540 m²

Αριθμός ακινήτου: LU251953734 - L-4575 Differdange

- Με μια ματιά
- Το ακίνητο
- Ενεργειακά δεδομένα
- Μια πρώτη εντύπωση
- Άλλες πληροφορίες
- Συνεργάτης επικοινωνίας

Αριθμός ακινήτου: LU251953734 - L-4575 Differdange

Με μια ματιά

Αριθμός ακινήτου	LU251953734
Επιφάνεια	ca. 260 m ²
Κατάσταση του ακινήτου	5
τουαλέτα	2
Χώρος στάθμευσης	4 x Εξωτερικός χώρος στάθμευσης

Τιμή ενοικίου	3.100 EUR
Έπιπλα	Εντοιχιζόμενη κουζίνα

Αριθμός ακινήτου: LU251953734 - L-4575 Differdange

Ενεργειακά δεδομένα

Πηγή ενέργειας

Αέριο

Αριθμός ακινήτου: LU251953734 - L-4575 Differdange

Το ακίνητο



Αριθμός ακινήτου: LU251953734 - L-4575 Differdange

Το ακίνητο



Αριθμός ακινήτου: LU251953734 - L-4575 Differdange

Το ακίνητο



Αριθμός ακινήτου: LU251953734 - L-4575 Differdange

Το ακίνητο



Αριθμός ακινήτου: LU251953734 - L-4575 Differdange

Το ακίνητο



Αριθμός ακινήτου: LU251953734 - L-4575 Differdange

Το ακίνητο



Αριθμός ακινήτου: LU251953734 - L-4575 Differdange

Το ακίνητο



Αριθμός ακινήτου: LU251953734 - L-4575 Differdange

Το ακίνητο



Αριθμός ακινήτου: LU251953734 - L-4575 Differdange

Το ακίνητο



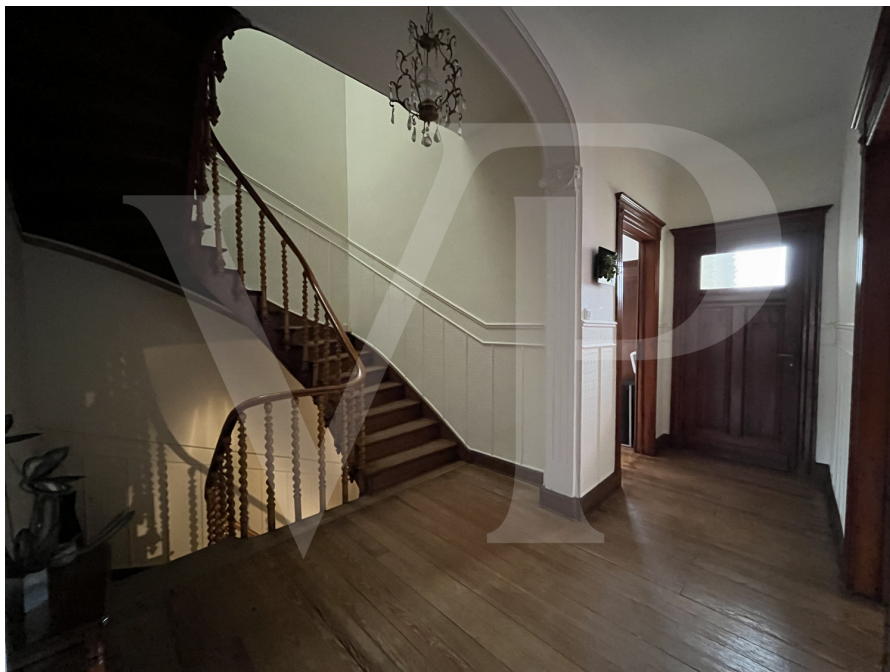
Αριθμός ακινήτου: LU251953734 - L-4575 Differdange

Το ακίνητο



Αριθμός ακινήτου: LU251953734 - L-4575 Differdange

Το ακίνητο



Αριθμός ακινήτου: LU251953734 - L-4575 Differdange

Το ακίνητο



Αριθμός ακινήτου: LU251953734 - L-4575 Differdange

Το ακίνητο



Αριθμός ακινήτου: LU251953734 - L-4575 Differdange

Μια πρώτη εντύπωση

Η Von Poll Real Estate Luxembourg προσφέρει αυτό το αρχοντικό με κήπο στην καρδιά του Differdange. Πρόσφατα και προσεκτικά ανακαινισμένο, το σπίτι διατηρεί την αρχική του γοητεία. Βρίσκεται στο κέντρο του Differdange, μόλις 50 μέτρα από την πλατεία της αγοράς και την πεζοδρομημένη ζώνη, και λιγότερο από 5 λεπτά με τα πόδια από καταστήματα, σχολεία και τον σιδηροδρομικό σταθμό. Το δημαρχείο, το διεθνές σχολείο, το αθλητικό κέντρο και το εμπορικό κέντρο Orkorn απέχουν όλα 10 λεπτά με τα πόδια. Αυτό το σπίτι προσφέρει μια πραγματική βύθιση στο ζωντανό κέντρο του Differdange, της τρίτης μεγαλύτερης πόλης του Λουξεμβούργου, η οποία βρίσκεται αυτή τη στιγμή σε μια περίοδο εκσυγχρονισμού. Διαρρύθμιση: Ισόγειο: - Ευρύχωρο χολ εισόδου - Πλήρως εξοπλισμένη ξεχωριστή κουζίνα με πρόσβαση σε βεράντα και κήπο - Μεγάλο σαλόνι - Μεγάλη τραπεζαρία - Πολύ ευρύχωρο γραφείο - Ξεχωριστό WC - Βιντεοτηλέφωνο 1ος Όροφος: - Ευρύχωρο κυρίως υπνοδωμάτιο - 3 μεγάλα υπνοδωμάτια - Ντους με μπανιέρα και καμπίνα ντους - Ξεχωριστό WC 2ος Όροφος: - Υπνοδωμάτιο με φεγγίτη - 2 υπνοδωμάτια - Ντους με ντους και WC - Πρόσβαση στη σοφίτα Η χρησιμοποιήσιμη επιφάνεια του ισογείου, του 1ου και του 2ου ορόφου είναι 260 τ.μ. Νέα διπλά τζάμια με υψηλό συντελεστή μόνωσης. Στο υπόγειο: - Μεγάλο κελάρι με άμεση πρόσβαση στον κήπο - Θέρμανση αερίου με νεότερο λέβητα συμπύκνωσης - Πλυντήριο - Βοηθητικοί και τεχνικοί χώροι, συμπεριλαμβανομένης κάβας κρασιών Εξωτερικός χώρος: - 3 βεράντες σε διαφορετικά επίπεδα - Κήπος 5,40 στρεμμάτων - Ασφαλής εσωτερικός χώρος στάθμευσης για 3 έως 4 αυτοκίνητα - Κιόσκι στη μέση του κήπου - Χώρος παιχνιδιών (γήπεδο pétanque, κ.λπ.)

Αριθμός ακινήτου: LU251953734 - L-4575 Differdange

Άλλες πληροφορίες

Gemäß dem Mietleasinggesetz vom 07.10.2024, das am 01.08.2024 in Kraft getreten ist, werden die Maklerprovisionskosten einer Monatsmiete + Mehrwertsteuer (17 %) gerecht aufgeteilt (50/50). zwischen dem Vermieter und dem Mieter, wobei jeder seine Rechnung erhält. Sie ist am Tag der Vertragsunterzeichnung fällig.

Alle Angaben basieren ausschließlich auf den Informationen, die uns unsere Kunden zur Verfügung stellen. Wir übernehmen keine Garantie für die Vollständigkeit, Richtigkeit und Aktualität dieser Angaben.

Αριθμός ακινήτου: LU251953734 - L-4575 Differdange

Συνεργάτης επικοινωνίας

Για περισσότερες πληροφορίες, επικοινωνήστε με τον υπεύθυνο επικοινωνίας σας:

VON POLL REAL ESTATE Limpertsberg

6, avenue Pasteur, L-2310 Luxembourg

Tel.: +352 26 47 98

E-Mail: limpertsberg@von-poll.com

Στην αποποίηση ευθύνης της von Poll Immobilien GmbH

www.von-poll.com