

Luxembourg- Gare - Luxembourg-Gare

Ενοικιάζεται διαμέρισμα 2 δωματίων κοντά στον σιδηροδρομικό σταθμό

Αριθμός ακινήτου: LU241953693



ΤΙΜΉ ΕΝΟΙΚΙΟΥ: 3.000 EUR • ΕΠΙΦΑΝΕΙΑ: ca. 82 m²

Αριθμός ακινήτου: LU241953693 - L-1611 Luxembourg- Gare - Luxembourg-Gare

- Με μια ματιά
- Το ακίνητο
- Ενεργειακά δεδομένα
- Σχέδια κατοψεων
- Μια πρώτη εντύπωση
- Άλλες πληροφορίες
- Συνεργάτης επικοινωνίας

Αριθμός ακινήτου: LU241953693 - L-1611 Luxembourg- Gare - Luxembourg-Gare

Με μια ματιά

Αριθμός ακινήτου	LU241953693	Τιμή ενοικίου	3.000 EUR
Επιφάνεια	ca. 82 m ²	Πρόσθετες δαπάνες	250 EUR
Σχήμα στέγης	Στέγη Mansard	Διαμέρισμα	Πάτωμα
Πάτωμα	3	Μέθοδος κατασκευής	Στερεό
Κατάσταση του ακινήτου	2	Έπιπλα	Εντοιχιζόμενη κουζίνα
τουαλέτα	1		

Αριθμός ακινήτου: LU241953693 - L-1611 Luxembourg- Gare - Luxembourg-Gare

Ενεργειακά δεδομένα

Συστήματα θέρμανσης	Κεντρική θέρμανση
Πηγή ενέργειας	Αέριο

Αριθμός ακινήτου: LU241953693 - L-1611 Luxembourg- Gare - Luxembourg-Gare

Το ακίνητο



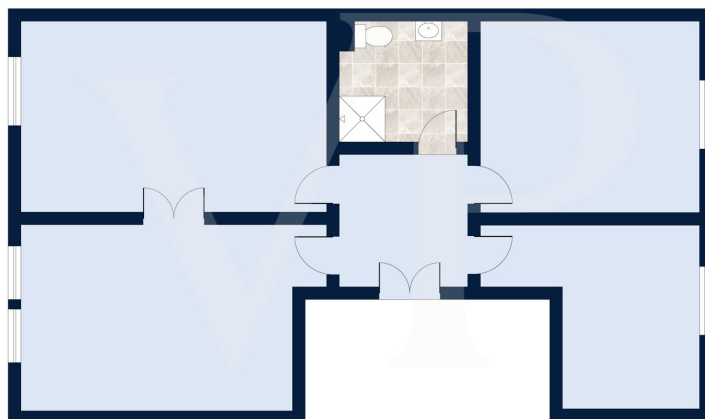
Αριθμός ακινήτου: LU241953693 - L-1611 Luxembourg- Gare - Luxembourg-Gare

Το ακίνητο



Αριθμός ακινήτου: LU241953693 - L-1611 Luxembourg- Gare - Luxembourg-Gare

Κάτοψη



Les plans sont fournis à titre d'information et ne sont pas contractuels

Αυτή η κάτοψη δεν είναι σε κλίμακα. Τα έγγραφα μας δόθηκαν από τον πελάτη. Για το λόγο αυτό, δεν μπορούμε να εγγυηθούμε την ακρίβεια των πληροφοριών.

Αριθμός ακινήτου: LU241953693 - L-1611 Luxembourg- Gare - Luxembourg-Gare

Μια πρώτη εντύπωση

Το Von Poll προσφέρει ένα όμορφο διαμέρισμα με ψηλά ταβάνια προς ενοικίαση στην περιοχή Gare. Ο χώρος διαβίωσης του, περίπου 82 τ.μ., προσφέρει έναν υπέροχο χώρο διαβίωσης σε αυτήν την ιδιαίτερα περιζήτητη γειτονιά. Αυτό το διαμέρισμα, με ψηλά ταβάνια και ψηλές πόρτες, αποτελείται από δύο υπνοδωμάτια στο πίσω μέρος του κτιρίου, σε μια ήσυχη τοποθεσία με θέα στο πράσινο. Το διαμέρισμα περιλαμβάνει επίσης ένα όμορφο σαλόνι με παρκέ δάπεδο, μια πλήρως εξοπλισμένη κουζίνα και ένα μπάνιο. Βρίσκεται στον τρίτο όροφο, αυτό το διαμέρισμα βρίσκεται σε ιδανική τοποθεσία, μόλις 5 λεπτά με τα πόδια από τον σιδηροδρομικό σταθμό και 10 λεπτά με τα πόδια από το κέντρο της πόλης, κοντά στην πεζογέφυρα.

Αριθμός ακινήτου: LU241953693 - L-1611 Luxembourg- Gare - Luxembourg-Gare

Άλλες πληροφορίες

Gemäß dem Mietleasinggesetz vom 07.10.2024, das am 01.08.2024 in Kraft getreten ist, werden die Maklerprovisionskosten einer Monatsmiete + Mehrwertsteuer (17 %) gerecht aufgeteilt (50/50). zwischen dem Vermieter und dem Mieter, wobei jeder seine Rechnung erhält. Sie ist am Tag der Vertragsunterzeichnung fällig.

Alle Angaben basieren ausschließlich auf den Informationen, die uns unsere Kunden zur Verfügung stellen. Wir übernehmen keine Garantie für die Vollständigkeit, Richtigkeit und Aktualität dieser Angaben.

Αριθμός ακινήτου: LU241953693 - L-1611 Luxembourg- Gare - Luxembourg-Gare

Συνεργάτης επικοινωνίας

Για περισσότερες πληροφορίες, επικοινωνήστε με τον υπεύθυνο επικοινωνίας σας:

VON POLL REAL ESTATE Limpertsberg

6, avenue Pasteur, L-2310 Luxembourg

Tel.: +352 26 47 98

E-Mail: limpertsberg@von-poll.com

Στην αποποίηση ευθύνης της von Poll Immobilien GmbH

www.von-poll.com