

Lorentzweiler

Διαμέρισμα 2 ή 3 δωματίων με ιδιωτικό κήπο σε διώροφη κατοικία στο Lorentzweiler

Αριθμός ακινήτου: LU221953589_4



ΤΙΜΉ ΑΓΟΡΑΣ: 0 EUR • ΕΠΙΦΑΝΕΙΑ: ca. 101,71 m²

Αριθμός ακινήτου: LU221953589_4 - L-7377 Lorentzweiler

- Με μια ματιά
- Το ακίνητο
- Ενεργειακά δεδομένα
- Σχέδια κατοψεων
- Μια πρώτη εντύπωση
- Όλα για την τοποθεσία
- Άλλες πληροφορίες
- Συνεργάτης επικοινωνίας

Αριθμός ακινήτου: LU221953589_4 - L-7377 Lorentzweiler

Με μια ματιά

Αριθμός ακινήτου	LU221953589_4
Επιφάνεια	ca. 101,71 m ²
Σχήμα στέγης	Στεγανωτική οροφή
Κατάσταση του ακινήτου	3
τουαλέτα	2
Έτος κατασκευής	2024
Χώρος στάθμευσης	1 x Εξωτερικός χώρος στάθμευσης, 2 x Πολυόροφο πάρκινγκ αυτοκινήτων

Τιμή αγοράς	Κατόπιν επικοινωνίας
Χρησιμοποιήσιμος χώρος	ca. 119 m ²
Έπιπλα	Βεράντα, WC επισκεπτών

Αριθμός ακινήτου: LU221953589_4 - L-7377 Lorentzweiler

Ενεργειακά δεδομένα

Συστήματα θέρμανσης	Υποδαπέδια θέρμανση	Κατηγορία ενεργειακής απόδοσης	A
Πηγή ενέργειας	Αντλία θερμότητας αέρα / νερού		
Πηγή ενέργειας	Αντλία θερμότητας αέρα / νερού		

Αριθμός ακινήτου: LU221953589_4 - L-7377 Lorentzweiler

Το ακίνητο



Αριθμός ακινήτου: LU221953589_4 - L-7377 Lorentzweiler

Το ακίνητο



Αριθμός ακινήτου: LU221953589_4 - L-7377 Lorentzweiler

Το ακίνητο



Αριθμός ακινήτου: LU221953589_4 - L-7377 Lorentzweiler

Το ακίνητο



Αριθμός ακινήτου: LU221953589_4 - L-7377 Lorentzweiler

Το ακίνητο



Αριθμός ακινήτου: LU221953589_4 - L-7377 Lorentzweiler

Το ακίνητο



Αριθμός ακινήτου: LU221953589_4 - L-7377 Lorentzweiler

Το ακίνητο



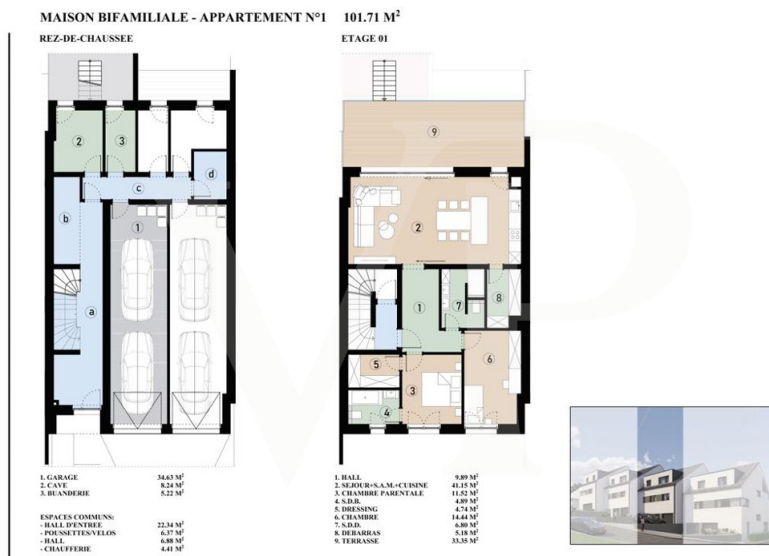
Αριθμός ακινήτου: LU221953589_4 - L-7377 Lorentzweiler

Το ακίνητο



Αριθμός ακινήτου: LU221953589_4 - L-7377 Lorentzweiler

Κάτοψη

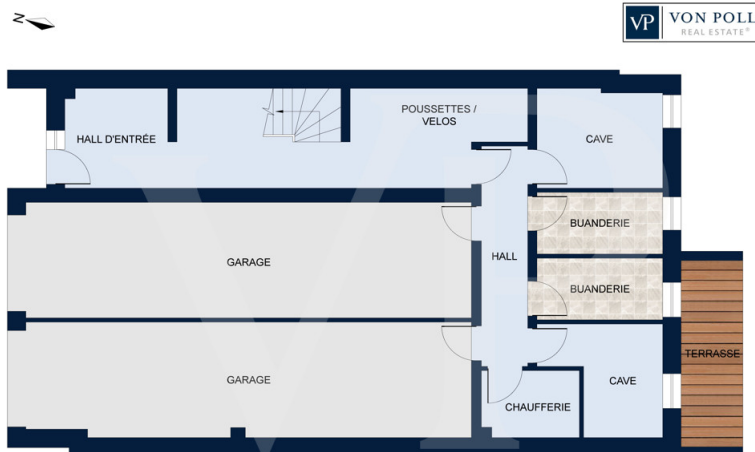


PREMIER ÉTAGE

Les plans sont fournis à titre d'information et ne sont pas contractuels



Les plans sont fournis à titre d'information et ne sont pas contractuels



REZ-DE-CHAUSSÉE

Les plans sont fournis à titre d'information et ne sont pas contractuels

Αυτή η κατοψη δεν είναι σε κλίμακα. Τα έγγραφα μας δόθηκαν από τον πελάτη. Για το λόγο αυτό, δεν μπορούμε να εγγυηθούμε την ακρίβεια των πληροφοριών.

Αριθμός ακινήτου: LU221953589_4 - L-7377 Lorentzweiler

Μια πρώτη εντύπωση

Ημι-ανεξάρτητη κατοικία με μεγάλο ιδιωτικό κήπο και βεράντα στους λόφους πάνω από το Lorentzweiler. Αυτό το ακίνητο διατίθεται σε εκδόσεις 2 ή 3 υπνοδωματίων. Βρίσκεται στους λόφους πάνω από το Lorentzweiler και βλέπει προς το νότο, αυτή η ημι-ανεξάρτητη κατοικία προς πώληση εκτός σχεδίου είναι ιδανική για μια οικογένεια που επιθυμεί να υλοποιήσει το δικό της έργο σε ένα ήσυχο και καταπράσινο περιβάλλον. Αυτό το πολυτελές ακίνητο συνδυάζει τη νεωτερικότητα και την άνεση, προσφέροντας ανοιχτούς χώρους που μπορούν να μεταμορφωθούν, καθώς και υπηρεσίες υψηλής ποιότητας. Ο αγοραστής μπορεί να ορίσει τα δικά του εσωτερικά φινιρίσματα* και διατίθεται μεγάλη ποικιλία υλικών για δάπεδα, μπάνια και άλλα. Τα δύο υπνοδωμάτια διαθέτουν ιδιωτικό μπάνιο. Ένα μεγάλο σαλόνι περιλαμβάνει το σαλόνι, την τραπεζαρία και μια κουζίνα ανοιχτού τύπου με ντουλάπι. Η βεράντα με νότιο προσανατολισμό, περίπου 33 τ.μ., οδηγεί στον ιδιωτικό κήπο, όπου μπορείτε να απολαύσετε τα καλοκαιρινά σας βράδια σε μια ζεστή και ήρεμη ατμόσφαιρα. Σε τεχνικό επίπεδο, η διώροφη κατοικία θα διαθέτει: - Αντλία θερμότητας - Ενδοδαπέδια θέρμανση - Τριπλά τζάμια - Ηλιακούς συλλέκτες για ζεστό νερό - Αερισμό διπλής ροής - Ηλεκτρικό ρεύμα για φορτιστή αυτοκινήτου στο γκαράζ. Η τιμή πώλησης περιλαμβάνει τον ήδη συνυπολογισμένο φόρο ακίνητης περιουσίας 3% και υπόκειται στην αποδοχή της αίτησης του αγοραστή από την εταιρεία διαχείρισης ακινήτων. Το ακίνητο πωλείται με γκαράζ για δύο αυτοκίνητα, υπόγειο και ιδιωτικό χώρο πλυντηρίων. *Πιθανές προσθήκες θα συμφωνηθούν με τον κατασκευαστή.

Αριθμός ακινήτου: LU221953589_4 - L-7377 Lorentzweiler

Όλα για την τοποθεσία

Die im Nordosten der Stadt Luxemburg gelegene Gemeinde Lorentzweiler ist ideal gelegen, um eine Familie willkommen zu heißen, die sich in einem Haus in einer ruhigen Wohngegend niederlassen möchte.

Die umliegenden Grünflächen und die Infrastruktur der Stadt ermöglichen eine Vielzahl von Aktivitäten rund um das Haus.

Lorentzweiler liegt in der Aufnahmezone der Europäischen Schule Kirchberg.

Das Einkaufszentrum Walferdingen ist 4,5 km entfernt.

Die Stadt Luxemburg ist 8 km entfernt

Der Flughafen ist 14 km entfernt

Αριθμός ακινήτου: LU221953589_4 - L-7377 Lorentzweiler

Άλλες πληροφορίες

Alle Informationen in diesem Dokument basieren ausschließlich auf den Informationen, die uns unsere Kunden zur Verfügung stellen. Wir übernehmen keine Garantie für die Vollständigkeit, Richtigkeit und Aktualität dieser Angaben.

Die Notar- und Meldegebühren im Grundbuch gehen zu Lasten des Käufers.

Die Verkaufsprovision geht zu Lasten des Verkäufers, der das Verkaufsmandat mit unserer Agentur unterzeichnet hat.

Αριθμός ακινήτου: LU221953589_4 - L-7377 Lorentzweiler

Συνεργάτης επικοινωνίας

Για περισσότερες πληροφορίες, επικοινωνήστε με τον υπεύθυνο επικοινωνίας σας:

VON POLL REAL ESTATE Limpertsberg

6, avenue Pasteur, L-2310 Luxembourg

Tel.: +352 26 47 98

E-Mail: limpertsberg@von-poll.com

Στην αποποίηση ευθύνης της von Poll Immobilien GmbH

www.von-poll.com