

**Lorentzweiler**

# Νέα μονοκατοικία με χώρο γραφείων, ανεξάρτητη σε 3 πλευρές στους λόφους του Lorentzweiler

**Αριθμός ακινήτου: LU221953589\_1**



**ΤΙΜΉ ΑΓΟΡΑΣ: 0 EUR • ΕΠΙΦΆΝΕΙΑ: ca. 236,82 m<sup>2</sup> • ΈΚΤΑΣΗ ΓΗΣ: 427 m<sup>2</sup>**

Αριθμός ακινήτου: LU221953589\_1 - L-7377 Lorentzweiler

- Με μια ματιά
- Το ακίνητο
- Ενεργειακά δεδομένα
- Σχέδια κατόψεων
- Μια πρώτη εντύπωση
- Όλα για την τοποθεσία
- Άλλες πληροφορίες
- Συνεργάτης επικοινωνίας

Αριθμός ακινήτου: LU221953589\_1 - L-7377 Lorentzweiler

## Με μια ματιά

Αριθμός ακινήτου	LU221953589_1
Επιφάνεια	ca. 236,82 m <sup>2</sup>
Σχήμα στέγης	Στεγανωτική οροφή
Κατάσταση του ακινήτου	5
τουαλέτα	5
Έτος κατασκευής	2024
Χώρος στάθμευσης	2 x Εξωτερικός χώρος στάθμευσης, 2 x Γκαράζ

Τιμή αγοράς	Κατόπιν επικοινωνία
Συνολική έκταση	ca. 284 m <sup>2</sup>
Έπιπλα	Βεράντα, WC επισκεπτών

Αριθμός ακινήτου: LU221953589\_1 - L-7377 Lorentzweiler

## Ενεργειακά δεδομένα

Συστήματα θέρμανσης	Υποδαπέδια θέρμανση	Κατηγορία ενεργειακής απόδοσης	A
Πηγή ενέργειας	Αντλία θερμότητας αέρα / νερού	Έτος κατασκευής	2024
Πηγή ενέργειας	Αντλία θερμότητας αέρα / νερού	σύμφωνα με το ενεργειακό πιστοποιητικό	

Αριθμός ακινήτου: LU221953589\_1 - L-7377 Lorentzweiler

## Το ακίνητο



Αριθμός ακινήτου: LU221953589\_1 - L-7377 Lorentzweiler

## Το ακίνητο



Αριθμός ακινήτου: LU221953589\_1 - L-7377 Lorentzweiler

## Το ακίνητο



Αριθμός ακινήτου: LU221953589\_1 - L-7377 Lorentzweiler

## Το ακίνητο



Αριθμός ακινήτου: LU221953589\_1 - L-7377 Lorentzweiler

## Το ακίνητο



Αριθμός ακινήτου: LU221953589\_1 - L-7377 Lorentzweiler

## Κάτοψη



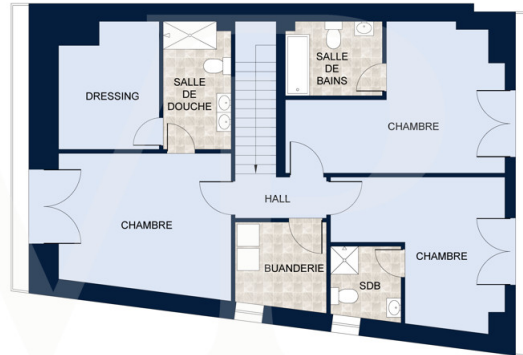
REZ-DE-CHAUSSÉE

Les plans sont fournis à titre d'information et ne sont pas contractuels



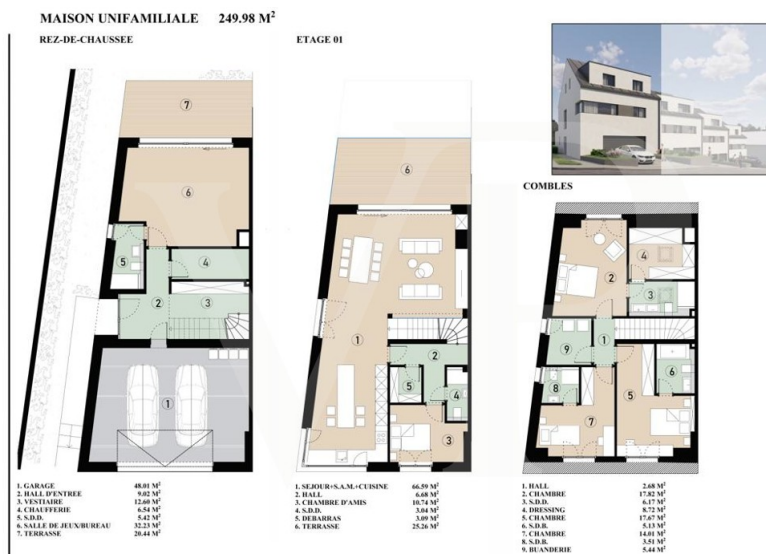
PREMIER ÉTAGE

Les plans sont fournis à titre d'information et ne sont pas contractuels



## COMBLES

Les plans sont fournis à titre d'information et ne sont pas contractuels



Αυτή η κάτοψη δεν είναι σε κλίμακα. Τα έγγραφα μας δόθηκαν από τον πελάτη. Για το λόγο αυτό, δεν μπορούμε να εγγυηθούμε την ακρίβεια των πληροφοριών.

**Αριθμός ακινήτου: LU221953589\_1 - L-7377 Lorentzweiler**

## Μια πρώτη εντύπωση

Νέα μονοκατοικία με χώρο γραφείου, ανεξάρτητη από 3 πλευρές στους λόφους του Lorentzweiler. Βρίσκεται στους λόφους του Lorentzweiler και βλέπει προς τα νότια, αυτή η πολυτελής κατοικία VEFA είναι ιδανική για μια οικογένεια που επιθυμεί να υλοποιήσει το δικό της έργο σε ένα ήσυχο και καταπράσινο περιβάλλον. Αυτή η πολυτελής κατοικία συνδυάζει τη νεωτερικότητα και την άνεση, προσφέροντας ανοιχτούς χώρους που μπορούν να προσαρμοστούν, καθώς και υπηρεσίες υψηλής ποιότητας. Ο αγοραστής μπορεί να ορίσει τις δικές του προδιαγραφές\* και μια μεγάλη ποικιλία υλικών είναι διαθέσιμη για δάπεδα, μπάνια και άλλα. Τα πέντε υπνοδωμάτια, το καθένα με δικό του μπάνιο, βρίσκονται σε κάθε όροφο. Ένα μεγάλο δωμάτιο στο ισόγειο με πρόσβαση σε μια ευρύχωρη βεράντα μπορεί να χρησιμοποιηθεί, για παράδειγμα, ως υπνοδωμάτιο, γραφείο, δωμάτιο χόμπι ή γραφείο στο σπίτι. Οι δύο βεράντες του σπιτιού με νότιο προσανατολισμό (20 και 25 τ.μ.) με πρόσβαση στον κήπο θα προσφέρουν ένα άνετο και ήρεμο περιβάλλον για καλοκαιρινά γεύματα. Σε τεχνικό επίπεδο, το σπίτι θα διαθέτει: - Αντλία θερμότητας - Ενδοδαπέδια θέρμανση - Τριπλά τζάμια - Ηλιακά πάνελ για ζεστό νερό - Αερισμό διπλής ροής - Παροχή ηλεκτρικού ρεύματος για φορτιστή αυτοκινήτου στο γκαράζ. Η τιμή πώλησης περιλαμβάνει τον ήδη συνυπολογισμένο φόρο ακίνητης περιουσίας 3% και υπόκειται στην αποδοχή της αίτησης του αγοραστή από την εταιρεία διαχείρισης ακινήτων.

\*Πιθανές προσθήκες θα συμφωνηθούν με τον κατασκευαστή.

**Αριθμός ακινήτου: LU221953589\_1 - L-7377 Lorentzweiler**

## Όλα για την τοποθεσία

Die im Nordosten der Stadt Luxemburg gelegene Gemeinde Lorentzweiler ist ideal gelegen, um eine Familie willkommen zu heißen, die sich in einem Haus in einer ruhigen Wohngegend niederlassen möchte.

Die umliegenden Grünflächen und die Infrastruktur der Stadt ermöglichen eine Vielzahl von Aktivitäten rund um das Haus.

Lorentzweiler liegt im Aufnahmebereich der Europäischen Schule Kirchberg und vom Bahnhof gelangen Sie in 13 Minuten nach Pfaffenthal-Kirchberg.

Das Einkaufszentrum Walferdingen ist 4,5 km entfernt.

Die Stadt Luxemburg ist 8 km entfernt

Der Flughafen ist 14 km entfernt

**Αριθμός ακινήτου: LU221953589\_1 - L-7377 Lorentzweiler**

## Άλλες πληροφορίες

Alle Informationen in diesem Dokument basieren ausschließlich auf den Informationen, die uns unsere Kunden zur Verfügung stellen. Wir übernehmen keine Garantie für die Vollständigkeit, Richtigkeit und Aktualität dieser Angaben.

Die Notar- und Meldegebühren im Grundbuch gehen zu Lasten des Käufers.

Die Verkaufsprovision geht zu Lasten des Verkäufers, der das Verkaufsmandat mit unserer Agentur unterzeichnet hat.

Αριθμός ακινήτου: LU221953589\_1 - L-7377 Lorentzweiler

## Συνεργάτης επικοινωνίας

Για περισσότερες πληροφορίες, επικοινωνήστε με τον υπεύθυνο επικοινωνίας σας:

VON POLL REAL ESTATE Limpertsberg

---

6, avenue Pasteur, L-2310 Luxembourg

Tel.: +352 26 47 98

E-Mail: [limpertsberg@von-poll.com](mailto:limpertsberg@von-poll.com)

*Στην αποποίηση ευθύνης της von Poll Immobilien GmbH*

---

[www.von-poll.com](http://www.von-poll.com)