

Luxembourg - Luxembourg-Belair

Διαμέρισμα ενός υπνοδωματίου με μοναδική, ανεμπόδιστη θέα στις στέγες του Belair

Αριθμός ακινήτου: LU221953567



ΤΙΜΉ ΑΓΟΡΑΣ: 715.000 EUR • ΕΠΙΦΑΝΕΙΑ: ca. 56 m²

Αριθμός ακινήτου: LU221953567 - L-1650 Luxembourg - Luxembourg-Belair

- Με μια ματιά
- Το ακίνητο
- Ενεργειακά δεδομένα
- Σχέδια κατοψεων
- Μια πρώτη εντύπωση
- Όλα για την τοποθεσία
- Άλλες πληροφορίες
- Συνεργάτης επικοινωνίας

Αριθμός ακινήτου: LU221953567 - L-1650 Luxembourg - Luxembourg-Belair

Με μια ματιά

Αριθμός ακινήτου	LU221953567	Τιμή αγοράς	715.000 EUR
Επιφάνεια	ca. 56 m ²	Διαμέρισμα	Ρετιρέ
Πάτωμα	8	Έπιπλα	Βεράντα
Κατάσταση του ακινήτου	1		
τουαλέτα	1		
Έτος κατασκευής	1965		

Αριθμός ακινήτου: LU221953567 - L-1650 Luxembourg - Luxembourg-Belair

Ενεργειακά δεδομένα

Πηγή ενέργειας

Αέριο

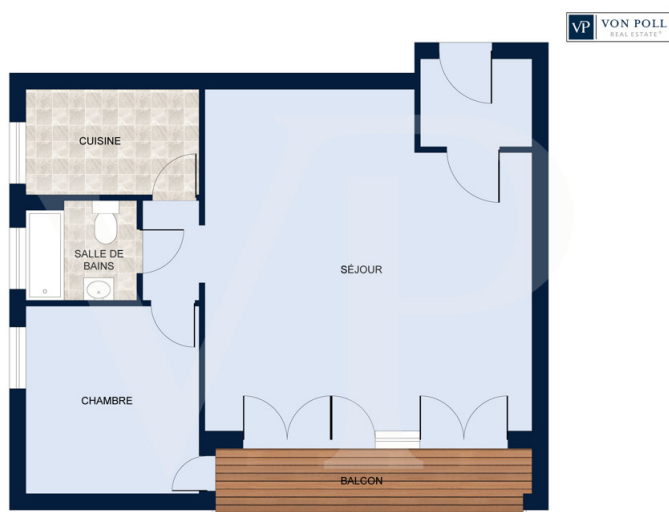
Αριθμός ακινήτου: LU221953567 - L-1650 Luxembourg - Luxembourg-Belair

Το ακίνητο



Αριθμός ακινήτου: LU221953567 - L-1650 Luxembourg - Luxembourg-Belair

Κάτοψη



Les plans sont fournis à titre d'information et ne sont pas contractuels

Αυτή η κάτοψη δεν είναι σε κλίμακα. Τα έγγραφα μας δόθηκαν από τον πελάτη. Για το λόγο αυτό, δεν μπορούμε να εγγυηθούμε την ακρίβεια των πληροφοριών.

Αριθμός ακινήτου: LU221953567 - L-1650 Luxembourg - Luxembourg-Belair

Μια πρώτη εντύπωση

Στην καρδιά της περιζήτητης περιοχής Belair, και όχι μακριά από το κέντρο της πόλης του Λουξεμβούργου, η Von Poll Real Estate Luxembourg προσφέρει αυτό το διαμέρισμα προς πώληση. Βρίσκεται στον 8ο και τελευταίο όροφο ενός κτιρίου κατοικιών που κατασκευάστηκε το 1965, το διαμέρισμα βρίσκεται σε ιδανική τοποθεσία σε έναν από τους πιο όμορφους δρόμους της πόλης του Λουξεμβούργου. Εκτός από το σκελετό, το οποίο ανακαινίστηκε το 2015, το διαμέρισμα χρειάζεται πλήρη ανακαίνιση και μπορούν να εξερευνηθούν εξαιρετικές ευκαιρίες ανάπτυξης. Αυτή τη στιγμή, το διαμέρισμα αποτελείται από μια είσοδο με βεστιάριο, ένα μεγάλο σαλόνι με παράθυρο σε προεξοχή και πρόσβαση στη βεράντα με δυτικό προσανατολισμό, μια ξεχωριστή κουζίνα, ένα μπάνιο με παράθυρο και ένα υπνοδωμάτιο με πρόσβαση στη βεράντα. Το διαμέρισμα πωλείται με κελάρι.

Αριθμός ακινήτου: LU221953567 - L-1650 Luxembourg - Luxembourg-Belair

Όλα για την τοποθεσία

Das Gebäude befindet sich an der Ecke von 2 der schönsten Straßen der Stadt Luxembourg, was es zu einer sehr beliebten Lage macht.

Das Stadtzentrum und die nächste Straßenbahnhaltestelle sind nur wenige Gehminuten von der Residenz entfernt.

In der Umgebung der Wohnung gibt es Supermärkte, renommierte Restaurants, Geschäfte, Parks, ...

Αριθμός ακινήτου: LU221953567 - L-1650 Luxembourg - Luxembourg-Belair

Άλλες πληροφορίες

Alle Informationen in diesem Dokument basieren ausschließlich auf den Informationen, die uns unsere Kunden zur Verfügung stellen. Wir übernehmen keine Garantie für die Vollständigkeit, Richtigkeit und Aktualität dieser Angaben.

Die Notar- und Meldegebühren im Grundbuch gehen zu Lasten des Käufers.

Die Verkaufsprovision geht zu Lasten des Verkäufers, der das Verkaufsmandat mit unserer Agentur unterzeichnet hat.

Αριθμός ακινήτου: LU221953567 - L-1650 Luxembourg - Luxembourg-Belair

Συνεργάτης επικοινωνίας

Για περισσότερες πληροφορίες, επικοινωνήστε με τον υπεύθυνο επικοινωνίας σας:

VON POLL REAL ESTATE Limpertsberg

6, avenue Pasteur, L-2310 Luxembourg

Tel.: +352 26 47 98

E-Mail: limpertsberg@von-poll.com

Στην αποποίηση ευθύνης της von Poll Immobilien GmbH

www.von-poll.com