

Junglinster

Διαμέρισμα υπό κατασκευή (VEFA) με κήπο,
βεράντα και χώρο στάθμευσης

Αριθμός ακινήτου: LU221953560_2



ΤΙΜΉ ΑΓΟΡΑΣ: 865.000 EUR • ΕΠΙΦΑΝΕΙΑ: ca. 84,34 m² • ΈΚΤΑΣΗ ΓΗΣ: 85 m²

Αριθμός ακινήτου: LU221953560_2 - L-6142 Junglinster

- Με μια ματιά
- Το ακίνητο
- Ενεργειακά δεδομένα
- Σχέδια κατοψεων
- Μια πρώτη εντύπωση
- Όλα για την τοποθεσία
- Συνεργάτης επικοινωνίας

Αριθμός ακινήτου: LU221953560_2 - L-6142 Junglinster

Με μια ματιά

Αριθμός ακινήτου	LU221953560_2	Τιμή αγοράς	865.000 EUR
Επιφάνεια	ca. 84,34 m ²	Συνολική έκταση	ca. 184 m ²
Κατάσταση του ακινήτου	2	Μέθοδος κατασκευής	Στερεό
τουαλέτα	1	Έπιπλα	Βεράντα, WC επισκεπτών
Έτος κατασκευής	2024		
Χώρος στάθμευσης	1 x Εξωτερικός χώρος στάθμευσης, 18000 EUR (Πώληση), 1 x Υπογείο πάρκινγκ		

Αριθμός ακινήτου: LU221953560_2 - L-6142 Junglinster

Ενεργειακά δεδομένα

Συστήματα θέρμανσης	Υποδαπέδια θέρμανση	Κατηγορία ενεργειακής απόδοσης	A
Πηγή ενέργειας	Αέριο		

Αριθμός ακινήτου: LU221953560_2 - L-6142 Junglinster

Το ακίνητο



Αριθμός ακινήτου: LU221953560_2 - L-6142 Junglinster

Το ακίνητο



Αριθμός ακινήτου: LU221953560_2 - L-6142 Junglinster

Το ακίνητο



Αριθμός ακινήτου: LU221953560_2 - L-6142 Junglinster

Το ακίνητο



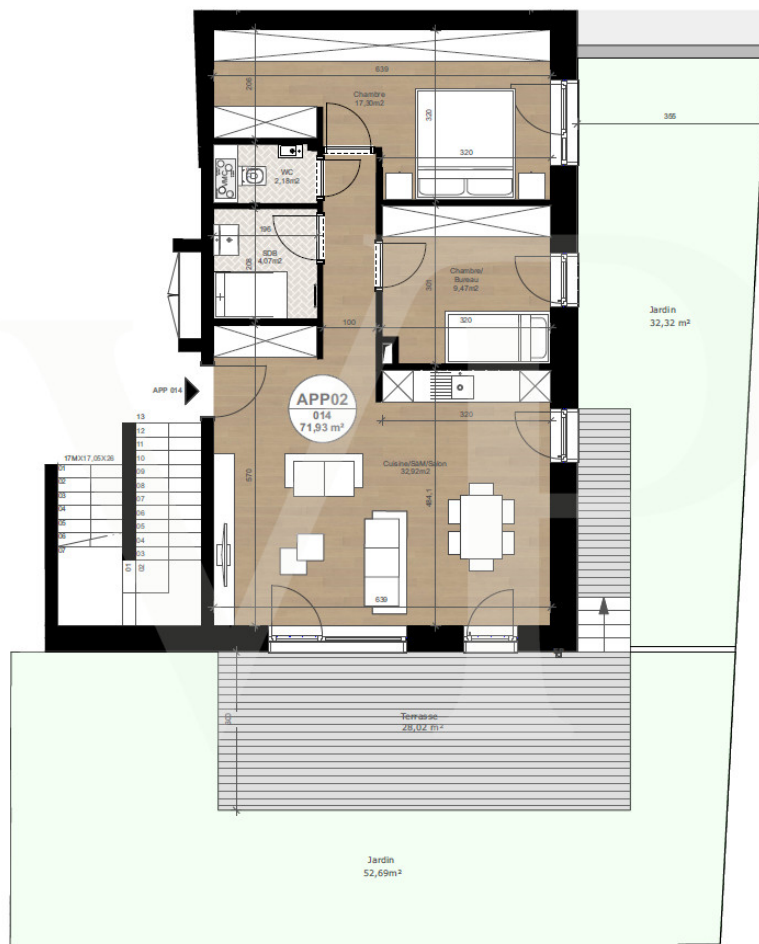
Αριθμός ακινήτου: LU221953560_2 - L-6142 Junglinster

Το ακίνητο



Αριθμός ακινήτου: LU221953560_2 - L-6142 Junglinster

Κάτοψη





Αυτή η κάτοψη δεν είναι σε κλίμακα. Τα έγγραφα μας δόθηκαν από τον πελάτη. Για το λόγο αυτό, δεν μπορούμε να εγγυηθούμε την ακρίβεια των πληροφοριών.

Αριθμός ακινήτου: LU221953560_2 - L-6142 Junglinster

Μια πρώτη εντύπωση

*

Αριθμός ακινήτου: LU221953560_2 - L-6142 Junglinster

Όλα για την τοποθεσία

*

Αριθμός ακινήτου: LU221953560_2 - L-6142 Junglinster

Συνεργάτης επικοινωνίας

Για περισσότερες πληροφορίες, επικοινωνήστε με τον υπεύθυνο επικοινωνίας σας:

VON POLL REAL ESTATE Limpertsberg

6, avenue Pasteur, L-2310 Luxembourg

Tel.: +352 26 47 98

E-Mail: limpertsberg@von-poll.com

Στην αποποίηση ευθύνης της von Poll Immobilien GmbH

www.von-poll.com