

Luxembourg-Cessange

# Νεόδμητη κατοικία 5 δωματίων σε ήσυχο δρόμο

Αριθμός ακινήτου: LU211953458



ΤΙΜΗ ΑΓΟΡΑΣ: 2.295.000 EUR • ΕΠΙΦΑΝΕΙΑ: ca. 185 m<sup>2</sup> • ΈΚΤΑΣΗ ΓΗΣ: 510 m<sup>2</sup>

**Αριθμός ακινήτου: LU211953458 - L-1655 Luxembourg-Cessange**

- Με μια ματιά
- Το ακίνητο
- Ενεργειακά δεδομένα
- Σχέδια κατόψεων
- Μια πρώτη εντύπωση
- Όλα για την τοποθεσία
- Άλλες πληροφορίες
- Συνεργάτης επικοινωνίας

Αριθμός ακινήτου: LU211953458 - L-1655 Luxembourg-Cessange

## Με μια ματιά

Αριθμός ακινήτου	LU211953458
Επιφάνεια	ca. 185 m <sup>2</sup>
Κατάσταση του ακινήτου	5
τουαλέτα	3
Έτος κατασκευής	2013
Χώρος στάθμευσης	3 x Εξωτερικός χώρος στάθμευσης, 2 x Γκαράζ

Τιμή αγοράς	2.295.000 EUR
Συνολική έκταση	ca. 279 m <sup>2</sup>
Μέθοδος κατασκευής	Στερεό
Έπιπλα	Βεράντα, WC επισκεπτών, Κήπος, Εντοιχιζόμενη κουζίνα

Αριθμός ακινήτου: LU211953458 - L-1655 Luxembourg-Cessange

## Ενεργειακά δεδομένα

Συστήματα θέρμανσης	Υποδαπέδια θέρμανση	Κατηγορία ενεργειακής απόδοσης	A
Πηγή ενέργειας	Γεωθερμικό		

Αριθμός ακινήτου: LU211953458 - L-1655 Luxembourg-Cessange

## Το ακίνητο



Αριθμός ακινήτου: LU211953458 - L-1655 Luxembourg-Cessange

## Το ακίνητο



Αριθμός ακινήτου: LU211953458 - L-1655 Luxembourg-Cessange

## Το ακίνητο



Αριθμός ακινήτου: LU211953458 - L-1655 Luxembourg-Cessange

## Το ακίνητο



Αριθμός ακινήτου: LU211953458 - L-1655 Luxembourg-Cessange

## Το ακίνητο



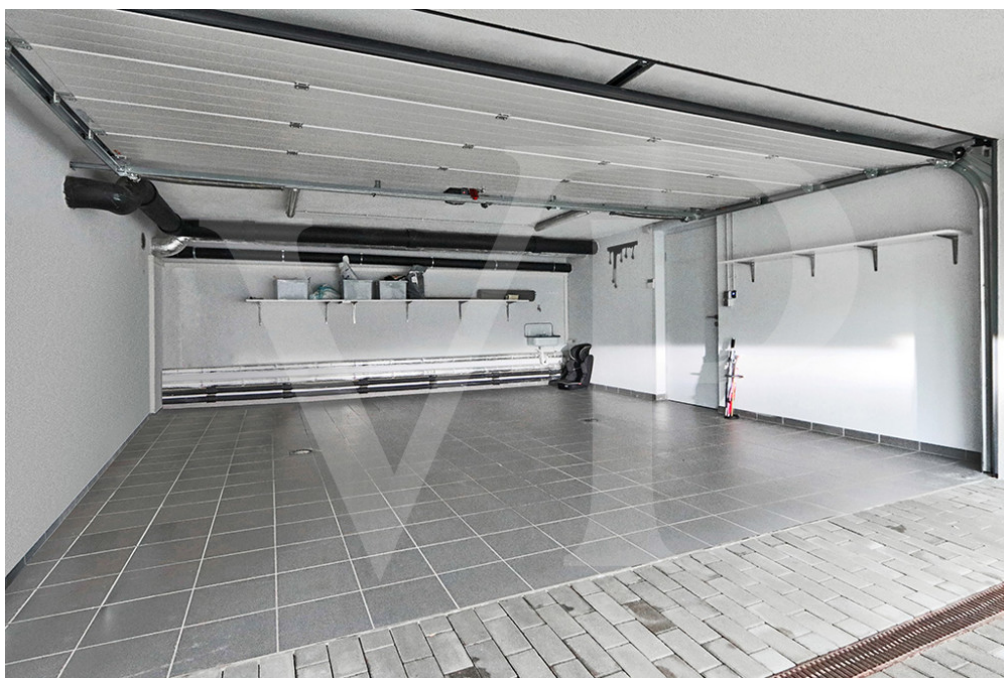
Αριθμός ακινήτου: LU211953458 - L-1655 Luxembourg-Cessange

## Το ακίνητο



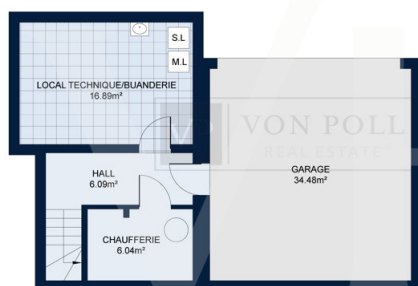
Αριθμός ακινήτου: LU211953458 - L-1655 Luxembourg-Cessange

## Το ακίνητο



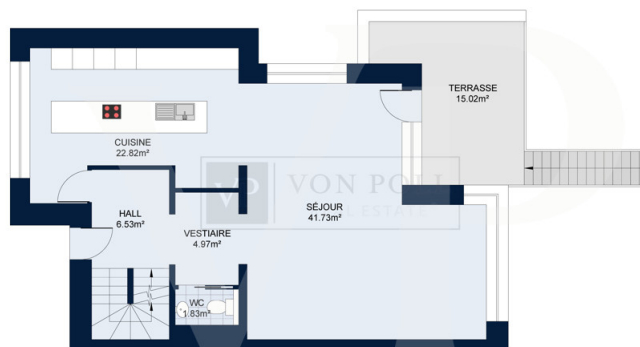
Αριθμός ακινήτου: LU211953458 - L-1655 Luxembourg-Cessange

## Κάτοψη



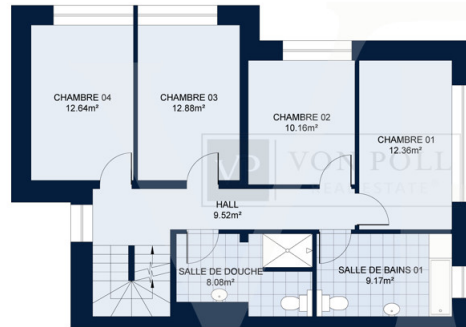
SOUS-SOL

Les plans sont fournis à titre d'information et ne sont pas contractuels



REZ-DE-CHAUSSÉE

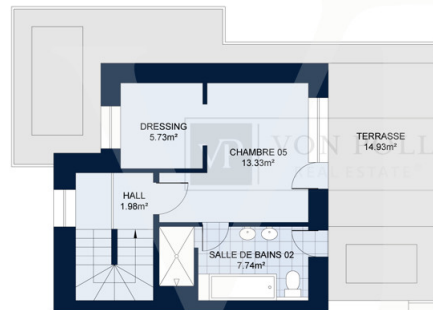
Les plans sont fournis à titre d'information et ne sont pas contractuels



PREMIER ÉTAGE



Les plans sont fournis à titre d'information et ne sont pas contractuels



DEUXIÈME ÉTAGE



Les plans sont fournis à titre d'information et ne sont pas contractuels

Αυτή η κάτοψη δεν είναι σε κλίμακα. Τα έγγραφα μας δόθηκαν από τον πελάτη. Για το λόγο αυτό, δεν μπορούμε να εγγυηθούμε την ακρίβεια των πληροφοριών.

**Αριθμός ακινήτου: LU211953458 - L-1655 Luxembourg-Cessange**

## Μια πρώτη εντύπωση

Η Von Poll Real Estate Luxembourg προσφέρει προς πώληση αυτή την πολύτιμη νεόδμητη κατοικία. Βρίσκεται σε οικόπεδο 5,10 στρεμμάτων σε έναν οικιστικό δρόμο (30 χλμ./ώρα) στο Cessange, το ακίνητο διαθέτει μια μονοκατοικία από τις τρεις πλευρές. Το ισόγειο ανοίγει σε μια είσοδο με βεστιάριο και τουαλέτα επισκεπτών, που οδηγεί σε ένα πολύ φωτεινό σαλόνι/τραπεζαρία με μεγάλα παράθυρα και μια πλήρως εξοπλισμένη κουζίνα με υλικά υψηλής ποιότητας. Το σαλόνι παρέχει πρόσβαση στη βεράντα με νότιο προσανατολισμό. Στον πρώτο όροφο, τέσσερα υπνοδωμάτια μοιράζονται ένα μεγάλο μπάνιο και ένα δεύτερο μεγάλο ντους. Ο δεύτερος όροφος διαθέτει ένα κυρίως υπνοδωμάτιο με ιδιωτικό μπάνιο και γκαρνταρόμπα, το οποίο επωφελείται επίσης από μια βεράντα με νότιο προσανατολισμό. Το υπόγειο περιλαμβάνει ένα μεγάλο διπλό γκαράζ, ένα ευρύχωρο πλυσταριό και ένα βοηθητικό δωμάτιο. Χτισμένο το 2013, το σπίτι έχει συνολική επιφάνεια περίπου 280 τ.μ., εκ των οποίων περίπου 185 τ.μ. είναι χώρος διαβίωσης. Διαθέτει γεωθερμική θέρμανση, τριπλά τζάμια με ηλεκτρικά ρολά και παρκέ και πλακάκια δαπέδου. Τα υψηλής ποιότητας υλικά, η ανεμπόδιστη θέα, η φωτεινότητα, η ηρεμία, η τοποθεσία είναι μερικά από τα πλεονεκτήματα που καθιστούν αυτό το σπίτι ένα εξαιρετικό ακίνητο.

**Αριθμός ακινήτου: LU211953458 - L-1655 Luxembourg-Cessange**

## Όλα για την τοποθεσία

Cessange liegt in der Nähe des Einkaufszentrums Cloche d'Or und der Kockelscheuer, die viele Annehmlichkeiten bietet.

Diese Liegenschaft befindet sich in der Nähe der Hauptachsen, um schnell die Innenstadt oder die nahegelegene Vauban-Schule mit öffentlichen Verkehrsmitteln zu erreichen.

**Αριθμός ακινήτου: LU211953458 - L-1655 Luxembourg-Cessange**

## Άλλες πληροφορίες

Alle Informationen in diesem Dokument basieren ausschließlich auf den Informationen, die uns unsere Kunden zur Verfügung stellen. Wir übernehmen keine Garantie für die Vollständigkeit, Richtigkeit und Aktualität dieser Angaben.

Die Notar- und Meldegebühren im Grundbuch gehen zu Lasten des Käufers.

Die Verkaufsprovision geht zu Lasten des Verkäufers, der das Verkaufsmandat mit unserer Agentur unterzeichnet hat.

**Αριθμός ακινήτου: LU211953458 - L-1655 Luxembourg-Cessange**

## Συνεργάτης επικοινωνίας

Για περισσότερες πληροφορίες, επικοινωνήστε με τον υπεύθυνο επικοινωνίας σας:

VON POLL REAL ESTATE Limpertsberg

---

6, avenue Pasteur, L-2310 Luxembourg

Tel.: +352 26 47 98

E-Mail: [limpertsberg@von-poll.com](mailto:limpertsberg@von-poll.com)

*Στην αποποίηση ευθύνης της von Poll Immobilien GmbH*

---

[www.von-poll.com](http://www.von-poll.com)