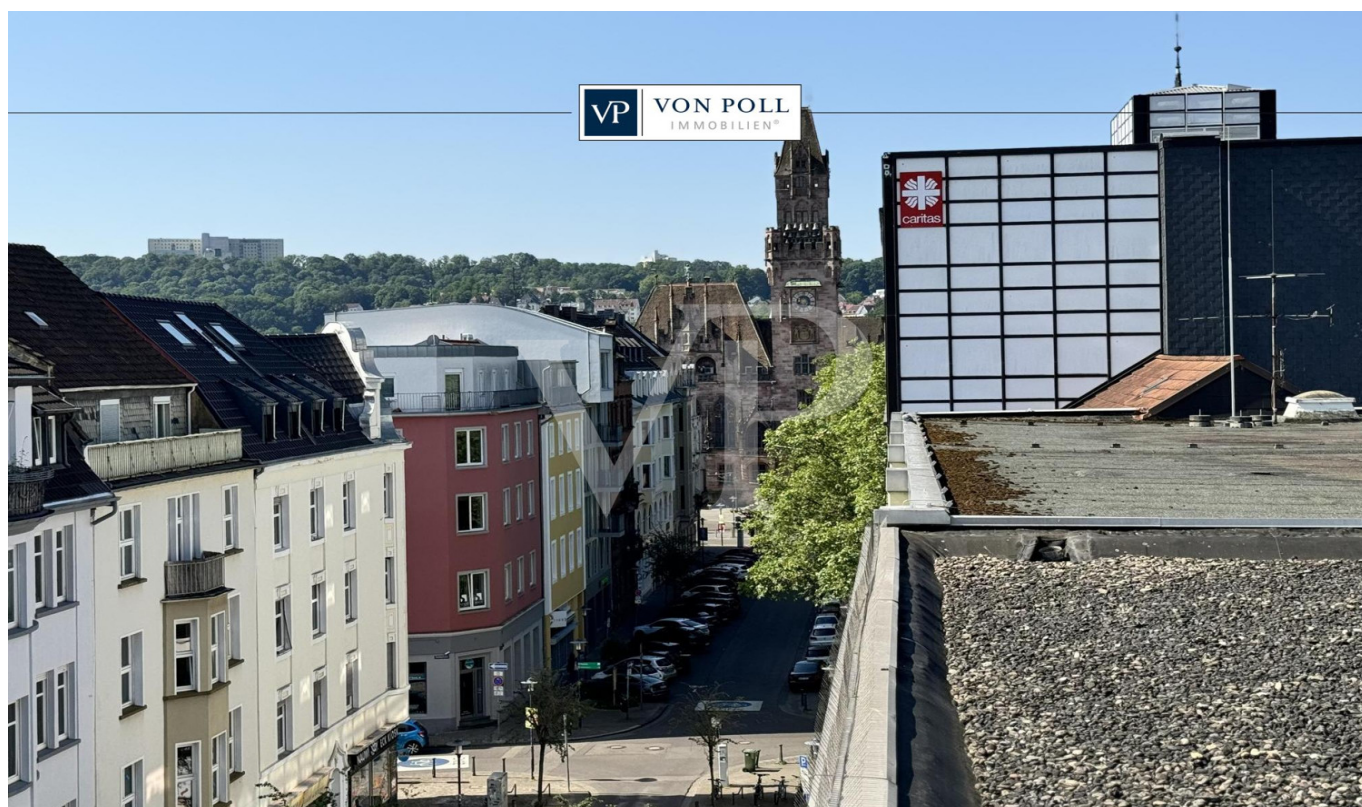


Saarbrücken

Ausbaufähiges Investment in der City!

Αριθμός ακινήτου: 26089026



ΤΙΜΗ ΑΓΟΡΑΣ: 4.900.000 EUR • ΕΠΙΦΑΝΕΙΑ: ca. 4.656,98 m² • ΈΚΤΑΣΗ ΓΗΣ: 1.266 m²

Αριθμός ακινήτου: 26089026 - 66111 Saarbrücken

- Με μια ματιά
- Το ακίνητο
- Ενεργειακά δεδομένα
- Σχέδια κατοψεων
- Μια πρώτη εντύπωση
- Λεπτομέρειες των ανέσεων
- Όλα για την τοποθεσία
- Άλλες πληροφορίες
- Συνεργάτης επικοινωνίας

Αριθμός ακινήτου: 26089026 - 66111 Saarbrücken

Με μια ματιά

Αριθμός ακινήτου	26089026	Τιμή αγοράς	4.900.000 EUR
Επιφάνεια	ca. 4.656,98 m ²	Προμήθεια	Käuferprovision beträgt 3,57 € (inkl. MwSt.)
Έτος κατασκευής	1964	Έτος ανακαίνισης	1997
		Εμπορικός χώρος	ca. 4656.98 m ²
		Ενοικιάσιμος χώρος	ca. 4656 m ²

Αριθμός ακινήτου: 26089026 - 66111 Saarbrücken

Ενεργειακά δεδομένα

Συστήματα θέρμανσης	Αστικό δίκτυο θέρμανσης	Πιστοποιητικό ενέργειας	BEDARF
Πηγή ενέργειας	Τηλε	Τελική ζήτηση ενέργειας	303.80 kWh/m ² a
Ενεργειακό πιστοποιητικό ισχύει έως	15.06.2027	Κατηγορία ενεργειακής απόδοσης	G
Πηγή ενέργειας	Αστικό δίκτυο θέρμανσης	Έτος κατασκευής σύμφωνα με το ενεργειακό πιστοποιητικό	1964

Αριθμός ακινήτου: 26089026 - 66111 Saarbrücken

Το ακίνητο



Αριθμός ακινήτου: 26089026 - 66111 Saarbrücken

Το ακίνητο



Αριθμός ακινήτου: 26089026 - 66111 Saarbrücken

Το ακίνητο



Αριθμός ακινήτου: 26089026 - 66111 Saarbrücken

Το ακίνητο



Αριθμός ακινήτου: 26089026 - 66111 Saarbrücken

Το ακίνητο



Αριθμός ακινήτου: 26089026 - 66111 Saarbrücken

Το ακίνητο



Αριθμός ακινήτου: 26089026 - 66111 Saarbrücken

Το ακίνητο



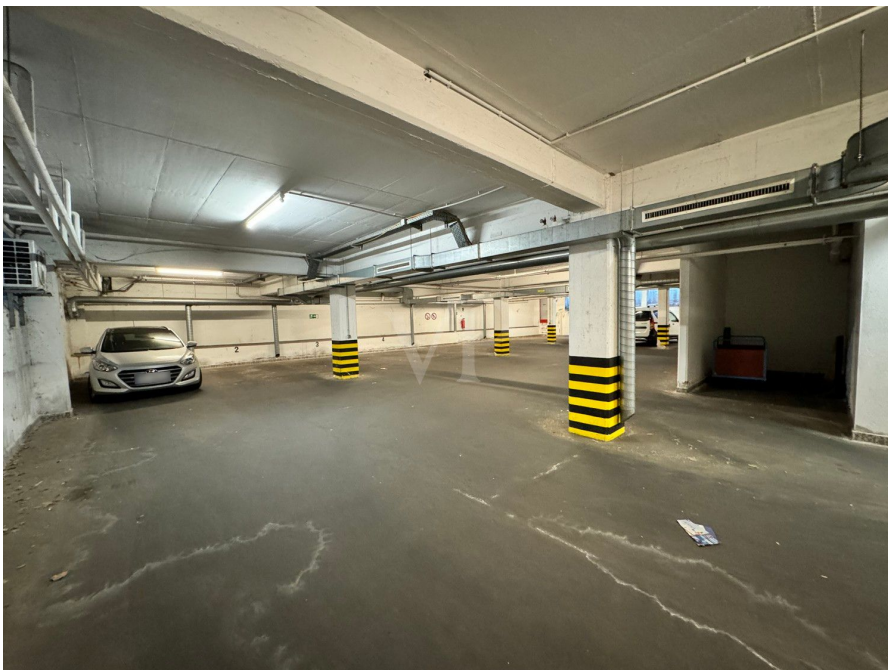
Αριθμός ακινήτου: 26089026 - 66111 Saarbrücken

Το ακίνητο



Αριθμός ακινήτου: 26089026 - 66111 Saarbrücken

Το ακίνητο



Αριθμός ακινήτου: 26089026 - 66111 Saarbrücken

Το ακίνητο

FÜR SIE IN DEN BESTEN LAGEN



VON POLL
IMMOBILIEN



Vertrauen Sie einem Experten,
wenn es um die Vermittlung
Ihrer Immobilie geht.

Kontaktieren Sie uns für
eine persönliche Beratung:

T.: 0681 - 92 79 814 0

www.von-poll.com


Αριθμός ακινήτου: 26089026 - 66111 Saarbrücken

Κάτοψη

Gegenwärtig bebaute Flächen (ohne Untergeschoss): 4.657 m²

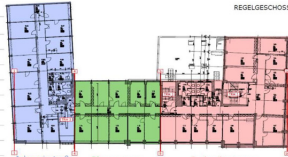
Geschosse	Johannissgasse		Blumengasse		Dudweilerstraße		Gesamtfläche nach GIF - MF/G	
	Mieter	Flächen	Mieter	Flächen	Mieter	Flächen		
EG		533,14 m ²	Durchfahrt	0,00 m ²	Amt f. Ki & Bildung	481,70 m ²	EG	1 014,84 m ²
1. OG		327,48 m ²	Amt f. Ki & Bildung	201,06 m ²	Amt f. Ki & Bildung	381,91 m ²	1. OG	910,45 m ²
2. OG		327,69 m ²	Amt f. Ki & Bildung	202,70 m ²	Amt f. Ki & Bildung	384,31 m ²	2. OG	914,70 m ²
3. OG		327,98 m ²	Amt f. Ki & Bildung	201,54 m ²	Amt f. Ki & Bildung	376,67 m ²	3. OG	906,19 m ²
4. OG		325,98 m ²	Amt f. Ki & Bildung	202,22 m ²	Amt f. Ki & Bildung	382,60 m ²	4. OG	910,80 m ²
	Johannissgasse	1 842,27 m ²	Blumengasse	807,52 m ²	Dudweilerstraße	2 007,19 m ²		4 656,98 m ²

ERDGESCHOSS



Johannissgasse Dudweilerstraße

REGELGESCHOSS



Johannissgasse Blumengasse Dudweilerstraße


**Landesamt für Kataster-,
Vermessungs- und Kartenwesen**

 Außenstelle Saarbrücken
 Kallchstraße 4, 66180 Saarbrücken
 Tel. 06831447-02, Fax 06831447-200
 e-mail: sls@lvk.saarland.de

 Flurstück: 81/3 Karte: 725614
 Flur: 2 Gemeinde: Saarbrücken
 Gemarkung: St. Johann Kreis: Saarbrücken

**Auszug aus dem
Liegenschaftskataster**

Liegenschaftskarte ca 1:1.000

 Antrag-Nr. 15087/08
 Erstellt am 08.09.2008


Gesetzlich geschützt gemäß §16 Abs. 1 Saarländisches Vermessungs- und Katastergesetz.
 Auszüge aus dem Liegenschaftskataster dürfen von Dritten nur mit der Erlaubnis des Landesamtes für Kataster-, Vermessungs- und Kartenwesen vervielfältigt,
 veröffentlicht und verbreitet werden. Eine Erlaubnis bedarf es nicht, wenn Auszüge für eigene, nicht gewerbliche Zwecke vervielfältigt werden.
 Die Übereinstimmung des örtlichen Gebäudefußstandes mit der Karte wurde nicht geprüft.

Αυτή η κάτοψη δεν είναι σε κλίμακα. Τα έγγραφα μας δόθηκαν από τον πελάτη. Για το λόγο αυτό, δεν μπορούμε να εγγυηθούμε την ακρίβεια των πληροφοριών.

Αριθμός ακινήτου: 26089026 - 66111 Saarbrücken

Μια πρώτη εντύπωση

Verwaltungsgebäude in Bestlage zwischen Nauwieser Viertel und Beethovenplatz!

Hier die Fakten:

Verwaltungsgebäude mit einer Gesamtfläche von ca. 4.656,98 m².

Aktuell sind seit dem Jahr 2015 rund 2.815 m² langfristig vermietet. Der bestehende Mietvertrag wurde bis zum 31.12.2025 abgeschlossen und bereits um weitere 10 Jahre, beginnend zum 01.01.2026, mit einer Verlängerungsoption um zusätzliche 5 Jahre verlängert.

Der aktuelle Jahresnettomiettertrag beträgt über 366.000 €.

Die verbleibende Fläche von ca. 1.842 m² befindet sich derzeit im Leerstand. Für diese Flächen läuft ein konkreter Entscheidungsprozess, den wir aktiv begleiten. Gemäß den bereits geführten Verhandlungen ist für diese Einheit ein jährlicher Nettomietzins von 224.928 € verhandelt, dessen Umsetzung in den kommenden Monaten erwartet werden könnte, dies ist aber nicht garantiert. Die leerstehende Fläche kann mit dem jetzigen Zustand bis ca. 6,50 € schnell vermietet werden und würde ca. 143.676 € zusätzlich erwirtschaften oder nach Modernisierung sogar über 11 € je m² erzielen (gemäß der unverbindlichen Mietabsichtserklärung des Hauptmieters die vorliegt).

Damit kann sich eine Gesamtnettomiete von mindestens 509.676 € bis rund 590.928 € pro Jahr nach vollständiger Vermietung ergeben. Bis zur finalen Umsetzung kann derzeit lediglich von der IST-Miete ausgegangen werden.

- Kaufpreis auf Basis der aktuellen IST-Miete: 5.000.000 €

Αριθμός ακινήτου: 26089026 - 66111 Saarbrücken

Λεπτομέρειες των ανέσεων

Das Projekt umfasst 4 Vollgeschoße und gemäß der Bauvoranfrage ergab der Vorbescheid nach §76 LBO dass der Umbau des Verwaltungsgebäudes in Wohnungen mit einer fünften Penthouseetage realisierbar ist.

Das Anwesen hat 3 Eingänge.

Die Liegenschaft verfügt aktuell über 4 Aufzüge davon 3 für Personen und 1 PKW-Aufzug für die Tiefgarage.

Die Tiefgarage besitzt ca.13 Stellplätze.

Im Außenbereich finden Sie 6 Außen Stellplätze und 3 weitere Garagen.

Die Liegenschaft wird mit Fernwärme beheizt.

Weitere Details erhalten Sie nach persönlicher Anfrage

Αριθμός ακινήτου: 26089026 - 66111 Saarbrücken

Όλα για την τοποθεσία

Die Liegenschaft befindet sich im Nauwieser Viertel!

Dies ist nicht nur ein innerstädtischer Bürostandort, sondern auch eine sehr gefragte und hippe innerstädtische Wohngegend. Zentral gelegen und mit der besten Infrastruktur einer Innenstadtlage.

In der Landeshauptstadt Saarbrücken und Umgebung finden alljährlich namhafte Events statt, die Groß und Klein ins Saarland strömen lassen, wie zum Beispiel das über die Grenzen bekannte Max-Ophüls-Film-Festival. Hier treffen junge Regisseure und Schauspieler in Saarbrücken zusammen, um ihre neuen Werke zu präsentieren und gemeinsam zu feiern. Ebenso bekannt ist das deutsch-französische Kulturfestival PERSPECTIVES, das sich gleichermaßen deutscher wie auch französischer Bühnenkunst widmet. Weiterhin erleben Sie im Sommer das Saarspektakel mit seinen beliebten Drachenbootrennen.

Das Electro-Magnetic-Festival im Weltkulturerbe Völklinger Hütte zieht über die Landesgrenzen hinaus immer mehr Fans elektronischer Tanzmusik an.

Außerdem bietet das Staatstheater mit seinen Dependancen ein reichhaltiges Programm vom Schauspiel über Ballett bis zur Oper. Die Liste wäre hier zu lang, um sämtliche reichhaltigen Kulturangebote aufzulisten.

In der Landeshauptstadt Saarbrücken und Umgebung finden Sie eine bemerkenswerte Anzahl an Sternerestaurants.

Alle Schulformen stehen zur Verfügung. Die Hochschulangebote am Standort umfassen die Hochschule für Technik und Wirtschaft (HTW), die Hochschule für Bildende Kunst (HBK), die Hochschule für Musik (HfM) und die Universität des Saarlandes.

Saarbrücken - im Herzen der Metropolregion Saar-Lor-Lux - bietet auch eine

rasche Erreichbarkeit von Luxemburg, Metz, Paris, Straßburg oder Frankfurt. Der ICE-Bahnhof Saarbrücken sowie die internationalen Flughäfen Saarbrücken und Luxemburg stellen, neben den exzellenten Autobahnverbindungen, die nötige Infrastruktur bereit.

Das französische «savoir vivre» prägt diesen Standort wie keinen zweiten.

Beste Lage mit bester Anbindung!

Αριθμός ακινήτου: 26089026 - 66111 Saarbrücken

Άλλες πληροφορίες

Die Angaben zum Objekt erfolgen im Namen unseres Auftraggebers und dienen einer ersten Information. Für die Richtigkeit und Vollständigkeit wird keine Haftung übernommen.

Unser Service für Sie als Eigentümer: Wir bewerten gern kostenfrei Ihre Immobilie entsprechend dem aktuellen Marktwert, entwickeln eine Ihrem Objekt angepasste Verkaufsstrategie und stehen Ihnen bis zum erfolgreichen Verkauf zur Verfügung.

VON POLL IMMOBILIEN steht als Maklerunternehmen mit seinen Mitarbeitern und Kollegen für die Werte Seriosität, Zuverlässigkeit und Diskretion. Unser bundesweites und internationales Netzwerk ermöglicht es uns, Verkäufer bzw. Vermieter und Interessenten bestmöglich zusammenzuführen.

Kommen Sie einfach bei uns vorbei, rufen Sie uns an oder senden Sie uns eine E-Mail - wir freuen uns, Sie kennen zu lernen.

Αριθμός ακινήτου: 26089026 - 66111 Saarbrücken

Συνεργάτης επικοινωνίας

Για περισσότερες πληροφορίες, επικοινωνήστε με τον υπεύθυνο επικοινωνίας σας:

Patrick Forgeng

Großherzog-Friedrich-Straße 48, 66121 Saarbrücken

Tel.: +49 681 - 92 79 814 0

E-Mail: saarbruecken@von-poll.com

Στην αποποίηση ευθύνης της von Poll Immobilien GmbH

www.von-poll.com