

Riesbürg / Utzmemmingen - Utzmemmingen

Exklusiver Erstbezug Neubau: Vollständig barrierefreie 2-Zimmer-Wohnung mit Balkon und Stellplatz

Αριθμός ακινήτου: 26248016



www.von-poll.com

ΤΙΜΗ ΕΝΟΙΚΪΟΥ: 710 EUR • ΕΠΙΦΑΝΕΙΑ: ca. 62,44 m² • ΔΩΜΑΤΙΑ: 2

Αριθμός ακινήτου: 26248016 - 73469 Riesbürg / Utzmemmingen - Utzmemmingen

- Με μια ματιά
- Το ακίνητο
- Ενεργειακά δεδομένα
- Σχέδια κατόψεων
- Μια πρώτη εντύπωση
- Λεπτομέρειες των ανέσεων
- Όλα για την τοποθεσία
- Άλλες πληροφορίες
- Συνεργάτης επικοινωνίας

Αριθμός ακινήτου: 26248016 - 73469 Riesbürg / Utzmemmingen - Utzmemmingen

Με μια ματιά

Αριθμός ακινήτου	26248016	Τιμή ενοικίου	710 EUR
Επιφάνεια	ca. 62,44 m ²	Πρόσθετες δαπάνες	90 EUR
Σχήμα στέγης	Στεγανωτική οροφή	Έτος ανακαίνισης	2025
Δωμάτια	2	Έπιπλα	Εντοιχιζόμενη κουζίνα, Μπαλκόνι
Κατάσταση του ακινήτου	1		
τουαλέτα	1		
Έτος κατασκευής	1550		
Χώρος στάθμευσης	1 x Εξωτερικός χώρος στάθμευσης, 40 EUR (Ενοικίαση)		

Αριθμός ακινήτου: 26248016 - 73469 Riesbürg / Utzmemmingen - Utzmemmingen

Ενεργειακά δεδομένα

Πηγή ενέργειας	Αντλία θερμότητας αέρα / νερού	Πιστοποιητικό ενέργειας	BEDARF
Ενεργειακό πιστοποιητικό ισχύει έως	30.10.2035	Τελική ζήτηση ενέργειας	18.00 kWh/m ² a
Πηγή ενέργειας	Αντλία θερμότητας αέρα / νερού	Κατηγορία ενεργειακής απόδοσης	A+
		Έτος κατασκευής σύμφωνα με το ενεργειακό πιστοποιητικό	1550

Αριθμός ακινήτου: 26248016 - 73469 Riesbürg / Utzmemmingen - Utzmemmingen

Το ακίνητο



Αριθμός ακινήτου: 26248016 - 73469 Riesbürg / Utzmemmingen - Utzmemmingen

Το ακίνητο



Αριθμός ακινήτου: 26248016 - 73469 Riesbürg / Utzmemmingen - Utzmemmingen

Το ακίνητο



Αριθμός ακινήτου: 26248016 - 73469 Riesbürg / Utzmemmingen - Utzmemmingen

Το ακίνητο



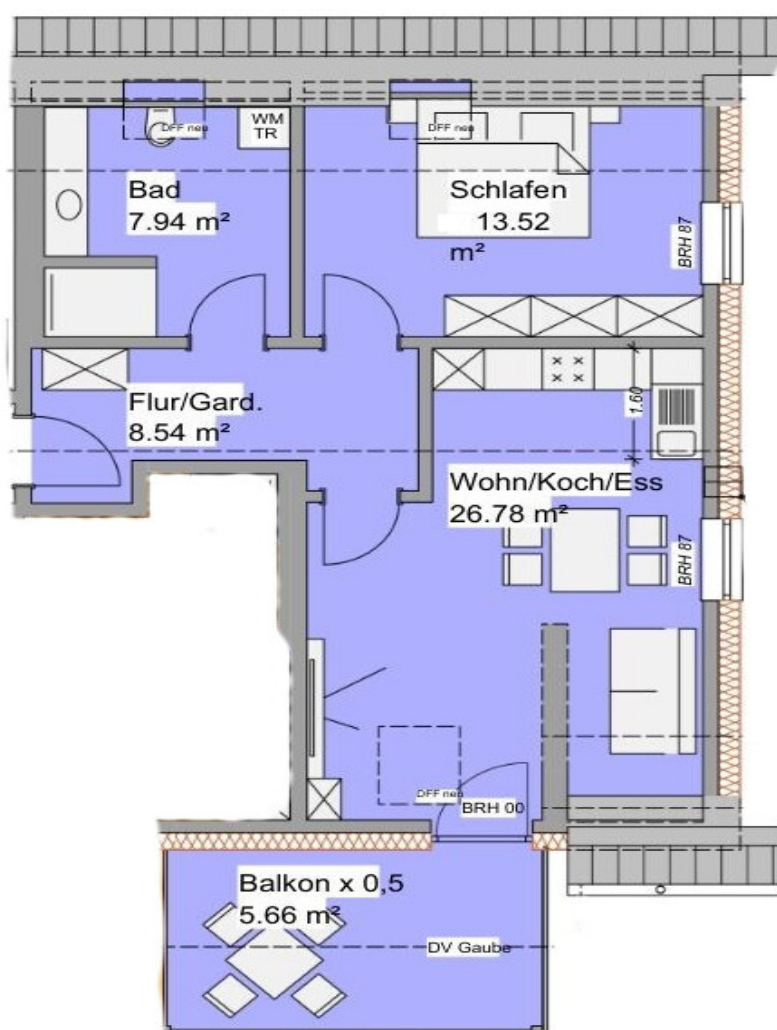
Αριθμός ακινήτου: 26248016 - 73469 Riesbürg / Utzmemmingen - Utzmemmingen

Το ακίνητο



Αριθμός ακινήτου: 26248016 - 73469 Riesbürg / Utzmemmingen - Utzmemmingen

Κάτοψη



Αυτή η κάτοψη δεν είναι σε κλίμακα. Τα έγγραφα μας δόθηκαν από τον πελάτη. Για το λόγο αυτό, δεν μπορούμε να εγγυηθούμε την ακρίβεια των πληροφοριών.

Αριθμός ακινήτου: 26248016 - 73469 Riesbürg / Utzmemmingen - Utzmemmingen

Μια πρώτη εντύπωση

Exklusives Wohnen auf höchstem Niveau – diese moderne Neubauwohnung im ersten Obergeschoss vereint Luxus, Komfort und Energieeffizienz in perfekter Harmonie. Die 2025 kernsanierte Wohnanlage mit nur zehn Einheiten bietet Ihnen absolute Privatsphäre und ein stilvolles Ambiente. Lichtdurchflutete Räume, ein durchdachter Grundriss und hochwertige Ausstattung schaffen ein Zuhause, das höchsten Ansprüchen gerecht wird. Vollständig barrierefrei und bequem über den Personenaufzug erreichbar, erleben Sie hier Wohnqualität ohne Kompromisse – ideal für alle, die Eleganz, Sicherheit und modernen Lifestyle schätzen.

Die ca. 62 m² große Wohnung überzeugt mit einem durchdachten, schwellenlosen Grundriss, der ein großzügiges Wohn- und Essambiente, ein ruhiges Schlafzimmer sowie ein stilvolles, vollständig barrierefreies Bad mit bodengleicher Dusche umfasst. Hochwertige Bodenbeläge aus Fliesen und Vinylparkett schaffen eine warme und elegante Wohnatmosphäre, während dreifachverglaste Fenster Ruhe und perfekte Dämmung garantieren. Die moderne Einbauküche mit Elektrogroßgeräten rundet das gehobene Wohngefühl ab. Für die Nutzung der Einbauküche wird ein monatlicher Betrag von 50 € berechnet.

Besonders einladend ist der großzügige Balkon, der barrierefrei zugänglich ist und zusätzlichen Raum zum Entspannen im Freien bietet – ideal, um den Tag in Ruhe ausklingen zu lassen. Das Gebäude erfüllt mit Effizienzklasse A+ höchste energetische Standards und steht für nachhaltiges, kosteneffizientes Wohnen. Ein Stellplatz im Freien ist ebenfalls verfügbar; die monatliche Miete hierfür beträgt 40 €.

Diese Wohnung ist der perfekte Rückzugsort für Einzelpersonen oder Paare, die moderne Wohnqualität, uneingeschränkte Barrierefreiheit und ein ruhiges,

gepflegtes Umfeld verbinden möchten. Die Vermietung erfolgt ausschließlich an Nichtraucher; Haustiere sind nicht gestattet.

Vereinbaren Sie noch heute einen Besichtigungstermin und sichern Sie sich diese exklusive Wohnung. Für eine zügige Bearbeitung bitten wir vorab um die Übersendung einer Mieterselbstauskunft, der letzten drei Gehaltsnachweise, einer Kopie des Personalausweises sowie – falls vorhanden – einer aktuellen SCHUFA-Auskunft.

Αριθμός ακινήτου: 26248016 - 73469 Riesbürg / Utzmemmingen - Utzmemmingen

Λεπτομέρειες των ανέσεων

- + Erstbezug nach Kernsanierung 2025
- + Vollständig barrierefreie Wohnung
- + Schwellenloser, durchdachter Grundriss
- + Personenaufzug im Gebäude
- + Ca. 62 m² Wohnfläche, 2 Zimmer
- + Großzügiges Wohn- und Esszimmer
- + Separates Schlafzimmer
- + Modernes, barrierefreies Bad mit bodengleicher Dusche
- + Hochwertige Bodenbeläge: Fliesen & Vinylparkett
- + Einbauküche mit Elektrogroßgeräten, zzgl. 50,00 € mtl.
- + Großer, barrierefrei zugänglicher Balkon
- + Dreifachverglaste Fenster (wärme- und schalldämmend)
- + Glasfaseranschluss für schnelle Internetverbindung
- + Effizienzhaus Energieklasse A+
- + Modernste Be- und Entlüftungsanlage
- + Stellplatz im Freien, zzgl. 40,00 € mtl.

Αριθμός ακινήτου: 26248016 - 73469 Riesbürg / Utzmemmingen - Utzmemmingen

Όλα για την τοποθεσία

Zwischen Bopfingen und Nördlingen liegt der beschauliche Ort Utzmemmingen mit Grundversorgung des täglichen Bedarfs. Beide Städte sind in weniger als zehn Minuten erreichbar und bieten eine ausgezeichnete Infrastruktur in attraktiver Umgebung.

Die ehemalige Reichsstadt Nördlingen ist mit rund 20.000 Einwohnern die größte Stadt im Landkreis Donau-Ries in Bayern. Sie liegt im durch einen Meteoriteneinschlag entstandenen Ries-Krater und besticht durch ihre vollständig erhaltene, begehbare Stadtmauer mit Blick über die historische Altstadt. Wahrzeichen ist der rund 90 Meter hohe Turm „Daniel“ der St.-Georgs-Kirche. Die Stadt liegt an der B25, die A7 ist rund 25 km entfernt, zudem besteht Bahnanschluss Richtung Aalen und Donauwörth.

Bopfingen, mit knapp 12.000 Einwohnern im Ostalbkreis (Baden-Württemberg), bietet vielfältige Einkaufsmöglichkeiten, Ärzte und ein umfassendes Schulzentrum. Über die B29 und die nahegelegene A7 (ca. 10 Minuten) sind Stuttgart und München in unter zwei Stunden erreichbar; auch Nördlingen, Aalen und Ulm liegen in kurzer Distanz.

Die reizvolle Lage am Rand des Härtsfelds und des Nördlinger Rieses vereint die Landschaften der Schwäbischen Alb mit der einzigartigen Kraterlandschaft.

Αριθμός ακινήτου: 26248016 - 73469 Riesbürg / Utzmemmingen - Utzmemmingen

Άλλες πληροφορίες

PROVISIONSHINWEIS: Mit der Anfrage bei und durch Inanspruchnahme der Dienstleistung der Firma von Poll Immobilien GmbH, wird ein Maklervertrag geschlossen. Sofern es durch die Tätigkeit der Firma VON POLL IMMOBILIEN GmbH zu einem wirksamen Hauptvertrag mit der Eigentümerseite kommt, hat der INTERESSENT bei Abschluss

- eines MIETVERTRAGS keine Provision/Maklercourtage an die von Poll Immobilien GmbH zu zahlen.

HAFTUNG: Wir weisen darauf hin, dass die von uns weitergegebenen Objektinformationen, Unterlagen, Pläne etc. vom Vermieter stammen. Eine Haftung für die Richtigkeit oder Vollständigkeit der Angaben übernehmen wir daher nicht. Es obliegt daher unseren Kunden, die darin enthaltenen Objektinformationen und Angaben auf ihre Richtigkeit hin zu überprüfen. Alle Immobilienangebote sind freibleibend und vorbehaltlich Irrtümer, Zwischenvermietung oder sonstiger Zwischenverwertung.

UNSER SERVICE FÜR SIE ALS EIGENTÜMER:

Planen Sie den die Vermietung Ihrer Immobilie, so ist es für Sie wichtig, deren Marktwert zu kennen. Lassen Sie kostenfrei und unverbindlich den aktuellen Wert Ihrer Immobilie professionell durch einen unserer Immobilienspezialisten einschätzen. Unser bundesweites und internationales Netzwerk ermöglicht es uns, Vermieter und Interessenten bestmöglich zusammenzuführen.

Αριθμός ακινήτου: 26248016 - 73469 Riesbürg / Utzmemmingen - Utzmemmingen

Συνεργάτης επικοινωνίας

Για περισσότερες πληροφορίες, επικοινωνήστε με τον υπεύθυνο επικοινωνίας σας:

Judith Ernst

Im Weilbach-Haus | Baldingerstraße 21, 86720 Nördlingen

Tel.: +49 9081 - 60 42 67 0

E-Mail: donau-ries@von-poll.com

Στην αποποίηση ευθύνης της von Poll Immobilien GmbH

www.von-poll.com