

Radebeul

EXKLUSIVE ARCHITEKTENVILLA IN ZENTRALER LAGE VON RADEBEUL WEST

Αριθμός ακινήτου: 26229087



ΤΙΜΉ ΑΓΟΡΑΣ: 799.000 EUR • ΕΠΙΦΑΝΕΙΑ: ca. 140,88 m² • ΔΩΜΑΤΙΑ: 4 • ΈΚΤΑΣΗ ΓΗΣ: 827 m²

Αριθμός ακινήτου: 26229087 - 01445 Radebeul

- Με μια ματιά
- Το ακίνητο
- Ενεργειακά δεδομένα
- Σχέδια κατόψεων
- Μια πρώτη εντύπωση
- Λεπτομέρειες των ανέσεων
- Όλα για την τοποθεσία
- Συνεργάτης επικοινωνίας

Αριθμός ακινήτου: 26229087 - 01445 Radebeul

Με μια ματιά

Αριθμός ακινήτου	26229087	Τιμή αγοράς	799.000 EUR
Επιφάνεια	ca. 140,88 m ²	σπίτι	Βίλα
Σχήμα στέγης	Ημικεκλιμένη στέγη	Προμήθεια	Käuferprovision beträgt 3,57 % (inkl. MwSt.) des beurkundeten Kaufpreises
Δωμάτια	4		
Κατάσταση του ακινήτου	3		
τουαλέτα	2	Μέθοδος κατασκευής	Στερεό
Έτος κατασκευής	2013	Χρησιμοποιήσιμος χώρος	ca. 40 m ²
Χώρος στάθμευσης	2 x Εξωτερικός χώρος στάθμευσης, 1 x Γκαράζ	Έπιπλα	Βεράντα, WC επισκεπτών, Τζάκι, Κήπος, Εντοιχιζόμενη κουζίνα

Αριθμός ακινήτου: 26229087 - 01445 Radebeul

Ενεργειακά δεδομένα

Συστήματα θέρμανσης	Κεντρική θέρμανση	Πιστοποιητικό ενέργειας	BEDARF
Πηγή ενέργειας	Αέριο	Τελική ζήτηση ενέργειας	56.30 kWh/m ² a
Ενεργειακό πιστοποιητικό ισχύει έως	20.11.2035	Κατηγορία ενεργειακής απόδοσης	B
Πηγή ενέργειας	Αέριο	Έτος κατασκευής σύμφωνα με το ενεργειακό πιστοποιητικό	2013

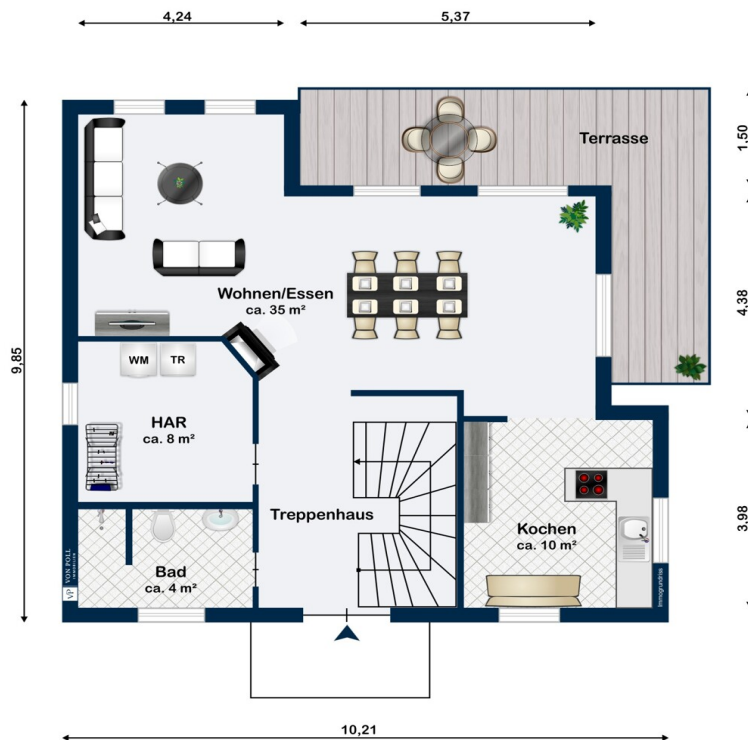
Αριθμός ακινήτου: 26229087 - 01445 Radebeul

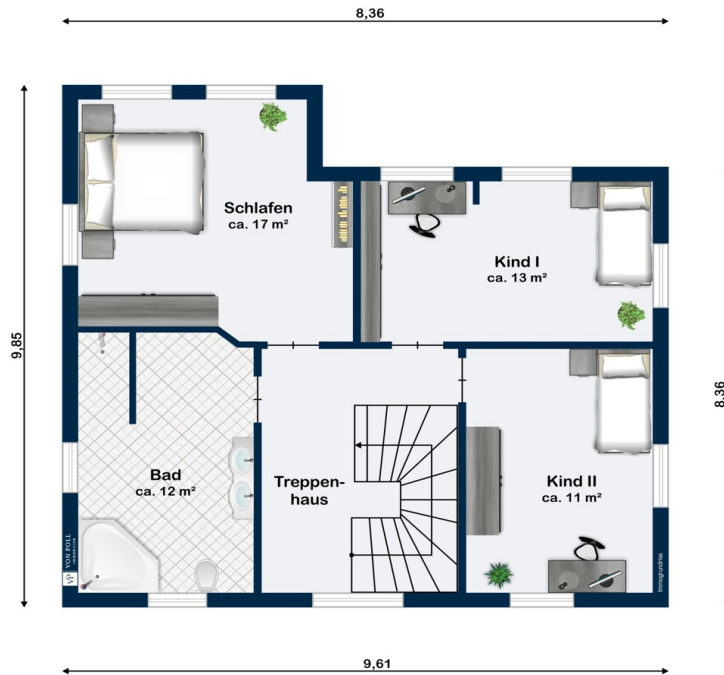
Το ακίνητο



Αριθμός ακινήτου: 26229087 - 01445 Radebeul

Κάτοψη





Αυτή η κάτοψη δεν είναι σε κλίμακα. Τα έγγραφα μας δόθηκαν από τον πελάτη. Για το λόγο αυτό, δεν μπορούμε να εγγυηθούμε την ακρίβεια των πληροφοριών.

Αριθμός ακινήτου: 26229087 - 01445 Radebeul

Μια πρώτη εντύπωση

Elegante Architektenvilla mit hochwertiger Ausstattung und maßgefertigten Details

Diese eindrucksvolle Stadtvilla vereint mediterranen Charme mit hochwertiger Bauweise und durchdachtem Design. Das zweigeschossige Haus mit Walmdach und heller Putzfassade wirkt repräsentativ und einladend. Besonders auffallend ist die überdachte Terrasse mit massiven weißen Säulen – ideal für entspannte Stunden im Freien.

Innenausstattung & Bauqualität

Beim Betreten des Hauses wird sofort klar, dass hier mit viel Liebe zum Detail und einem hohen Qualitätsanspruch gearbeitet wurde. Der Eingangsbereich und das Treppenhaus beeindrucken mit einem edlen Marmor und Granit-Bodenbelag, der sich durch seine zeitlose Optik und Langlebigkeit auszeichnet. Die Treppe ist eine Maßanfertigung mit einem aufwendig gestalteten Stahlgeländer, das individuell von einem Stahlbauer gefertigt wurde. Auch die Innentüren sind keine Standardlösungen, sondern maßgefertigte Einzelstücke, die sich harmonisch in das Gesamtbild einfügen und dem Haus eine exklusive Note verleihen.

Massive Bauweise

Die soliden Betondecken im Erd- und Obergeschoss, sorgt für hervorragenden Schall- und Wärmeschutz und unterstreicht den hochwertigen Massivbaucharakter des Gebäudes. Fenster und Fenstertüren sind mehrfach verglast und bieten durch ihre klassische Sprossenteilung nicht nur einen hervorragenden Wärmeschutz, sondern auch optische Eleganz.

Wohnbereiche

Die Innenräume sind lichtdurchflutet – große Fensterflächen lassen die Sonne in die Wohnbereiche strömen und schaffen ein angenehmes Wohnklima. Warme Wandfarben und natürliche Materialien wie Holz und Marmor und eine Treppe aus Sandstein erzeugen ein wohnliches und zugleich edles Ambiente. Im Obergeschoss erwartet Sie ein großzügiger Flur mit elegantem Wanddesign und edlem Natursteinboden. Der Zugang zu den Zimmern erfolgt über stilvolle weiße Türen.

Dieses Objekt ist ideal für Käufer, die Wert auf Qualität, Individualität und elegantes Wohnflair legen. Ob als stilvolles Familiendomizil oder repräsentativer Wohnsitz – dieses Haus lässt keine Wünsche offen.

Αριθμός ακινήτου: 26229087 - 01445 Radebeul

Λεπτομέρειες των ανέσεων

- ** Massive Betondecken **
- ** Sprossenfenster mit stilvoller Optik **
- ** Marmor-Bodenbelag im Treppenhaus **
- ** Überdachte Terrasse mit Südausrichtung **
- ** Gepflegter Gartenbereich mit Rasenfläche **
- ** Maßgefertigte Treppe aus Sandstein vom Steinmetz **
- ** Marmorinnenfensterbänke und Arbeitsflächen **
- ** Außenfensterbänke aus Sandstein**
- **Solarthermie für Warmwassererwärmung
- **Nebengelass mit 40 qm Nutzfläche**
- **Garage**
- **wasserführender Kamin**
- **massive Ziegelbauweise**
- **komplette Lan-Verkabelung**

Αριθμός ακινήτου: 26229087 - 01445 Radebeul

Όλα για την τοποθεσία

Die Lage überzeugt durch ihre hervorragende Anbindung sowohl an den öffentlichen Nahverkehr als auch an das überregionale Straßennetz. Direkt an der gut ausgebauten Meißnerstraße gelegen, erreichen Sie in wenigen Gehminuten Bushaltestellen mit Anbindung an die Innenstadt von Radebeul, Coswig und Meißen. Auch die Straßenbahnlinie 4, die regelmäßig zwischen Radebeul, Dresden und Weinböhla verkehrt, befindet sich in komfortabler Nähe.

Für Pendler ideal: Der Bahnhof Radebeul-West sowie der S-Bahnhof Coswig sind in wenigen Fahrminuten erreichbar und bieten direkte Verbindungen nach Dresden, Leipzig und in die umliegenden Regionen. Die Auffahrt zur B6 befindet sich praktisch in der Nähe und ermöglicht eine schnelle Verbindung zur A4 sowie zur Dresdner Innenstadt.

Der Flughafen Dresden International ist in ca. 25 Autominuten erreichbar und bietet optimale Anbindungen für Geschäfts- und Urlaubsreisen.

Diese zentrale, aber dennoch ruhige Lage macht das Objekt besonders attraktiv für Berufstätige, Familien und alle, die Wert auf kurze Wege und eine gute Infrastruktur legen.

Αριθμός ακινήτου: 26229087 - 01445 Radebeul

Συνεργάτης επικοινωνίας

Για περισσότερες πληροφορίες, επικοινωνήστε με τον υπεύθυνο επικοινωνίας σας:

Kevin Hassel

Meißner Straße 82-84, 01445 Radebeul

Tel.: +49 351 - 89 56 134 0

E-Mail: radebeul@von-poll.com

Στην αποποίηση ευθύνης της von Poll Immobilien GmbH

www.von-poll.com