

Radebeul

ZWEIFAMILIENHAUS IN SCHÖNER LAGE VON RADEBEUL LINDENAU

Αριθμός ακινήτου: 25229019



ΤΙΜΉ ΑΓΟΡΑΣ: 387.000 EUR • ΕΠΙΦΑΝΕΙΑ: ca. 180 m² • ΔΩΜΑΤΙΑ: 6 • ΈΚΤΑΣΗ ΓΗΣ: 645 m²

Αριθμός ακινήτου: 25229019 - 01445 Radebeul

- Με μια ματιά
- Το ακίνητο
- Ενεργειακά δεδομένα
- Σχέδια κατόψεων
- Μια πρώτη εντύπωση
- Λεπτομέρειες των ανέσεων
- Όλα για την τοποθεσία
- Άλλες πληροφορίες
- Συνεργάτης επικοινωνίας

Αριθμός ακινήτου: 25229019 - 01445 Radebeul

Με μια ματιά

Αριθμός ακινήτου	25229019	Τιμή αγοράς	387.000 EUR
Επιφάνεια	ca. 180 m ²	Προμήθεια	Käuferprovision beträgt 3,57 % (inkl. MwSt.) des beurkundeten Kaufpreises
Σχήμα στέγης	Στεγανωτική οροφή	Έτος ανακαίνισης	2010
Δωμάτια	6	Μέθοδος κατασκευής	Στερεό
Κατάσταση του ακινήτου	2	Έπιπλα	Τζάκι, Κήπος
τουαλέτα	2		
Έτος κατασκευής	1900		
Χώρος στάθμευσης	2 x Εξωτερικός χώρος στάθμευσης, 2 x Γκαράζ		

Αριθμός ακινήτου: 25229019 - 01445 Radebeul

Ενεργειακά δεδομένα

Συστήματα θέρμανσης	Κεντρική θέρμανση	Πιστοποιητικό ενέργειας	BEDARF
Πηγή ενέργειας	Ελαφρύ φυσικό αέριο	Τελική ζήτηση ενέργειας	128.30 kWh/m ² a
Ενεργειακό πιστοποιητικό ισχύει έως	05.06.2035	Κατηγορία ενεργειακής απόδοσης	E
Πηγή ενέργειας	Αέριο	Έτος κατασκευής σύμφωνα με το ενεργειακό πιστοποιητικό	1900

Αριθμός ακινήτου: 25229019 - 01445 Radebeul

Το ακίνητο



Αριθμός ακινήτου: 25229019 - 01445 Radebeul

Το ακίνητο



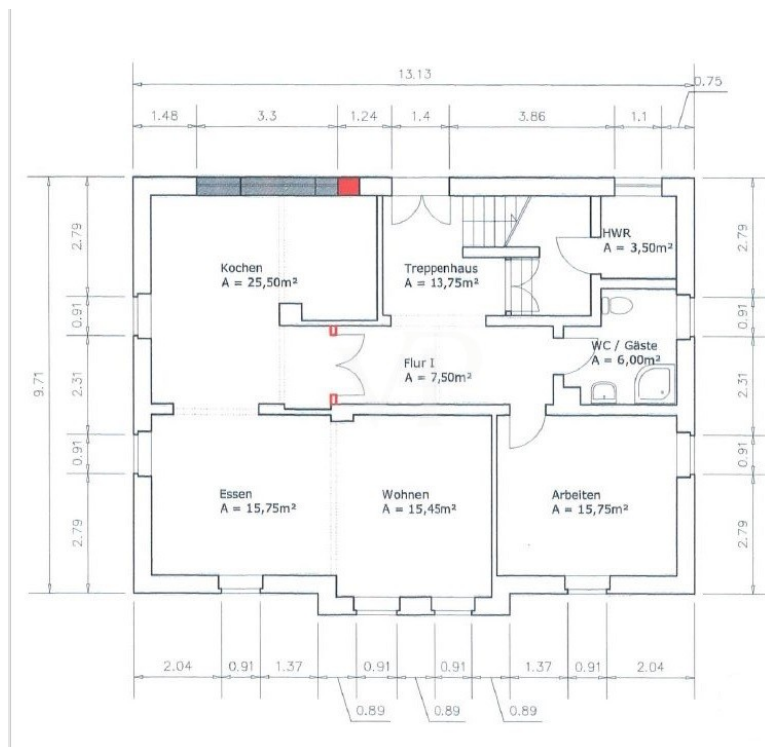
Αριθμός ακινήτου: 25229019 - 01445 Radebeul

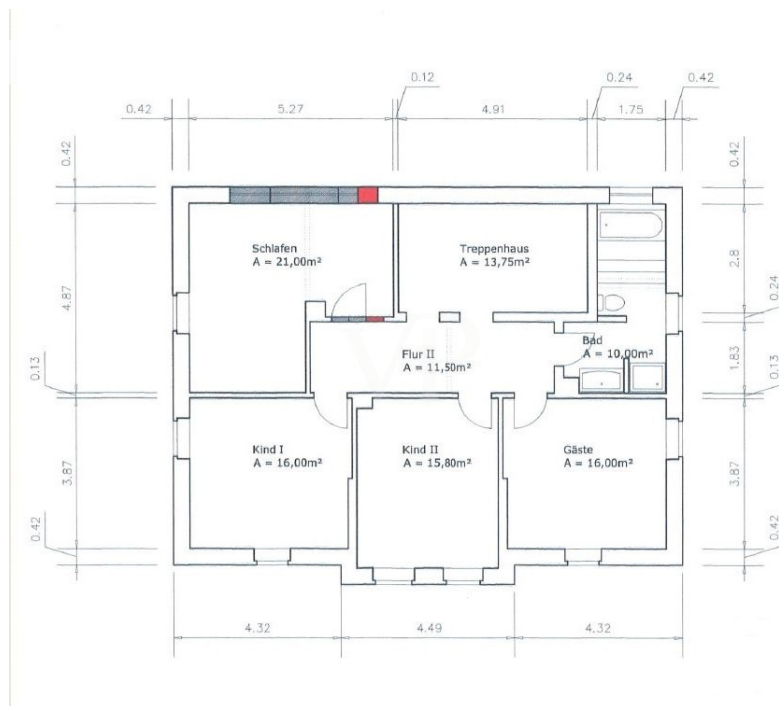
Το ακίνητο



Αριθμός ακινήτου: 25229019 - 01445 Radebeul

Κάτοψη





Αυτή η κάτοψη δεν είναι σε κλίμακα. Τα έγγραφα μας δόθηκαν από τον πελάτη. Για το λόγο αυτό, δεν μπορούμε να εγγυηθούμε την ακρίβεια των πληροφοριών.

Αριθμός ακινήτου: 25229019 - 01445 Radebeul

Μια πρώτη εντύπωση

Vermietetes Ein- bis Zweifamilienhaus in Lindenau

Dieses stilvolle Gebäude aus dem Jahr 1900 wurde seit 2010 umfassend modernisiert und saniert. Hierbei wurden unter anderem, das Dach, Fenster erneuert, die Fassade gestrichen, eine neue Heizung eingebaut, alle Medien neu verlegt und die Innenausstattung komplett erneuert. Ursprünglich war das Haus von einer Familie bewohnt wird aber mittlerweile als Zweifamilienhaus genutzt und ist vermietet.

Mit einer Gesamtwohnfläche von ca. 180 m², verteilt auf zwei Wohneinheiten, bietet das Gebäude auf einem 645 m² großen Grundstück modernen Wohnkomfort.

– Erdgeschoss (2 Zimmer) ca. 90m²:

Die Erdgeschosswohnung umfasst 2 Zimmer. Die Küche, das Wohnen und Essen gehen ineinander über und bieten zusammen, großzügige 56,7m² Wohnfläche. Im Wohnzimmerbereich sorgt ein kleiner Kamin für gemütliche Wärme. Durch das große Terrassenfenster mit Tür in der Küche, wurde ein Zugang zur Terrasse mit ca. 10 m² und herrlichem Blick in den Garten geschaffen. Auch das Schlafzimmer bietet mit seinen 15,8m² ausreichend Platz für erholsame Stunden. Das kleine Bad ist mit einer Dusche ausgestattet und hat Tageslicht.

– 1. Obergeschoss (3 Zimmer) ca. 90m²:

Diese Wohneinheit wurde 2010 ebenfalls umfassend renoviert und bietet 3 Zimmer. Alle Räume werden über den zentralen Flur betreten und haben eine angenehme Größe. Das modernisierte Badezimmer verfügt über eine Badewanne und eine Dusche. Auch hier sorgt ein Kaminofen für eine gemütliche Atmosphäre.

Der Keller des Hauses beherbergt den Hausanschlussraum und die

Heizungsanlage, zusätzlich noch Abstellraum für die Mieter.

Wir freuen uns auf Ihre Anfrage und eine gemeinsame Besichtigung!

Αριθμός ακινήτου: 25229019 - 01445 Radebeul

Λεπτομέρειες των ανέσεων

*Sanierung 2010

-Medienanbindung

-Dach, Dachdämmung und Fassade

-Fenster und Türen

-Elektroinstallation

-Heizung

-Fußböden

-Sanitär und Bäder*

180m² aktuell vermietet für 12.000€ KM p.A., an 2 Mietparteien

*das Haus bietet auch die Möglichkeit der Alleinnutzung, nach
Eigenbedarfskündigung*

gute Anbindung an den Dresdner Norden

Dach und Fassade teilweise Renovierungsbedürftig

Αριθμός ακινήτου: 25229019 - 01445 Radebeul

Όλα για την τοποθεσία

Radebeul der attraktive Vorort der Landeshauptstadt Dresden ist durch seine Villen und Weinberge bekannt und beliebt. Die Stadt mit den zwei pulsierenden Stadtteilen, Radebeul Ost und Altkötzschenbroda ist sehr beliebt. Besonders die Weinbergslagen und die Nähe zum Friedewald ist gut nachgefragt. Die langgezogene Stadt ist durch die Weinberge und die Elbe begrenzt. Mit öffentlichen Verkehrsmittel ist Dresden sehr gut erreichbar. Der Standort der Eigentumswohnung ist in Weinbergslage und mit dem Bus erreichbar aber auch Autobahnen und der Flughafen sind nur wenige Minuten mit dem Auto entfernt.

Αριθμός ακινήτου: 25229019 - 01445 Radebeul

Άλλες πληροφορίες

GELDWÄSCHE: Als Immobilienmaklerunternehmen ist die von Poll Immobilien GmbH nach § 2 Abs. 1 Nr. 14 und § 11 Abs. 1, 2 Geldwäschegesetz (GwG) dazu verpflichtet, bei der Begründung einer Geschäftsbeziehung die Identität des Vertragspartners festzustellen und zu überprüfen, bzw. sobald ein ernsthaftes Interesse an der Durchführung des Immobilienkaufvertrages besteht. Hierzu ist es erforderlich, dass wir nach § 11 Abs. 4 GwG die relevanten Daten Ihres Personalausweises festhalten (wenn Sie als natürliche Person handeln) – beispielsweise mittels einer Kopie. Bei einer juristischen Person benötigen wir eine Kopie des Handelsregisterauszugs, aus welchem der wirtschaftlich Berechtigte hervorgeht. Das Geldwäschegesetz sieht vor, dass der Makler die Kopien bzw. Unterlagen fünf Jahre aufbewahren muss. Als unser Vertragspartner haben Sie auch eine Mitwirkungspflicht nach § 11 Abs. 6 GwG.

HAFTUNG: Wir weisen darauf hin, dass die von uns weitergegebenen Objektinformationen, Unterlagen, Pläne etc. vom Verkäufer bzw. Vermieter stammen. Eine Haftung für die Richtigkeit oder Vollständigkeit der Angaben übernehmen wir daher nicht. Es obliegt daher unseren Kunden, die darin enthaltenen Objektinformationen und Angaben auf ihre Richtigkeit hin zu überprüfen. Alle Immobilienangebote sind freibleibend und vorbehaltlich Irrtümer, Zwischenverkauf- und Vermietung oder sonstiger Zwischenverwertung.

UNSER SERVICE FÜR SIE ALS EIGENTÜMER:

Planen Sie den Verkauf oder die Vermietung Ihrer Immobilie, so ist es für Sie wichtig, deren Marktwert zu kennen. Lassen Sie kostenfrei und unverbindlich den aktuellen Wert Ihrer Immobilie professionell durch einen unserer Immobilienspezialisten einschätzen. Unser bundesweites und internationales Netzwerk ermöglicht es uns, Verkäufer bzw. Vermieter und Interessenten

bestmöglich zusammenzuführen.

Αριθμός ακινήτου: 25229019 - 01445 Radebeul

Συνεργάτης επικοινωνίας

Για περισσότερες πληροφορίες, επικοινωνήστε με τον υπεύθυνο επικοινωνίας σας:

Kevin Hassel

Meißner Straße 82-84, 01445 Radebeul

Tel.: +49 351 - 89 56 134 0

E-Mail: radebeul@von-poll.com

Στην αποποίηση ευθύνης της von Poll Immobilien GmbH

www.von-poll.com