

Buttikon SZ - Schübelbach, Bezirk March

Raumwunder für die ganze Familie – Reihenhaus mit grosszügigem Grundriss

Αριθμός ακινήτου: CH252468492

IN THE BEST LOCATION FOR YOU



ΤΙΜΗ ΑΓΟΡΑΣ: 1.500.000 CHF • ΕΠΙΦΑΝΕΙΑ: ca. 152 m² • ΔΩΜΑΤΙΑ: 6.5 • ΈΚΤΑΣΗ ΓΗΣ: 200 m²

Αριθμός ακινήτου: CH252468492 - 8863 Buttikon SZ - Schübelbach, Bezirk March

- ?? ??? ?????
- ?? ????????
- ??????? ??????????
- ??? ?????? ??????????
- ??? ??? ??? ???????????
- ????????????? ???????????????

Αριθμός ακινήτου: CH252468492 - 8863 Buttikon SZ - Schübelbach, Bezirk March

?? ??? ??????

???????	CH252468492
?????????	ca. 152 m ²
????? ??????	????????????? ??????
?????????	6.5
?????????? ??? ??????????	5
?????????	2
????? ????????????	1981
????? ????????????	1 x ?????????? ??????????

????? ????????	1.500.000 CHF
????????? ????????????	???????
???????	WC ????????????, ??????

Αριθμός ακινήτου: CH252468492 - 8863 Buttikon SZ - Schübelbach, Bezirk March

?? ????????



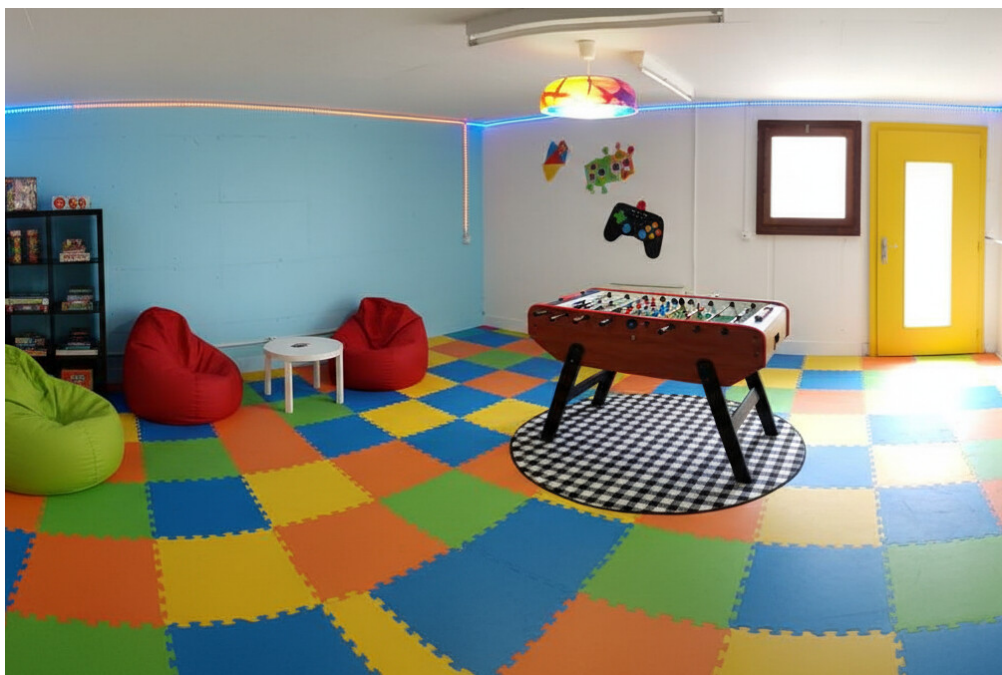
Αριθμός ακινήτου: CH252468492 - 8863 Buttikon SZ - Schübelbach, Bezirk March

?? ????????



Αριθμός ακινήτου: CH252468492 - 8863 Buttikon SZ - Schübelbach, Bezirk March

?? ????????



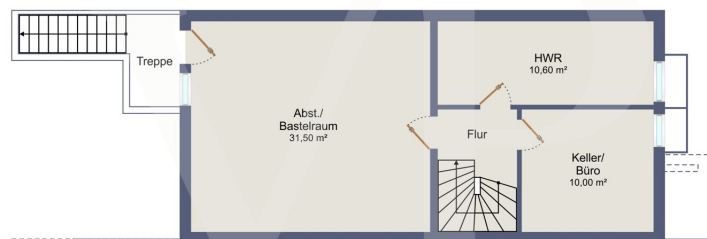
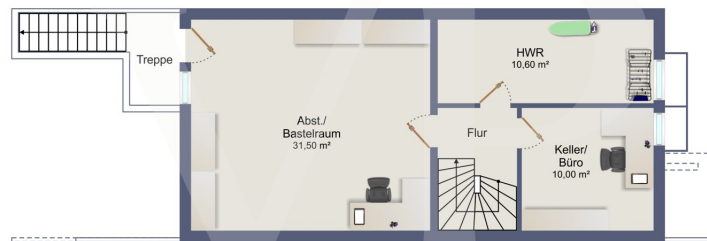
Αριθμός ακινήτου: CH252468492 - 8863 Buttikon SZ - Schübelbach, Bezirk March

?? ???????

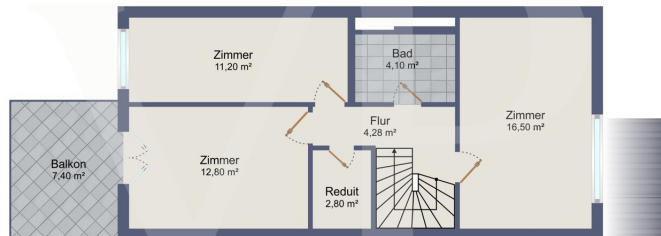
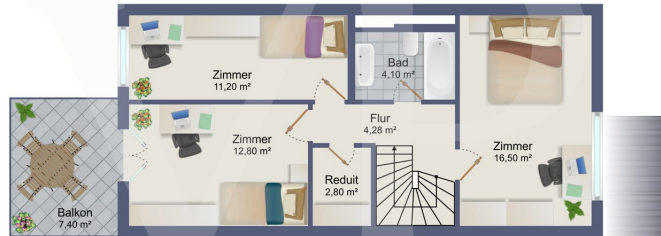


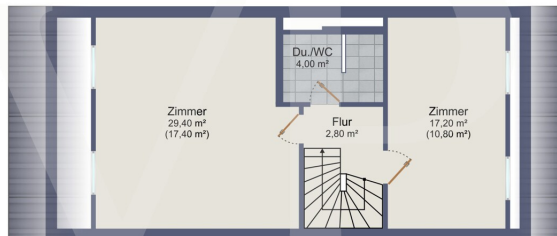
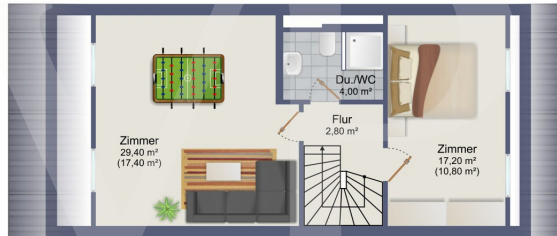
Αριθμός ακινήτου: CH252468492 - 8863 Buttikon SZ - Schübelbach, Bezirk March

??????









Αυτή η κάτοψη δεν είναι σε κλίμακα. Τα έγγραφα μας δόθηκαν από τον πελάτη. Για το λόγο αυτό, δεν μπορούμε να εγγυηθούμε την ακρίβεια των πληροφοριών.

Αριθμός ακινήτου: CH252468492 - 8863 Buttikon SZ - Schübelbach, Bezirk March

??? **?????** **?????????**

Dieses Reihenmittelhaus (Baujahr 1981) überzeugt als echtes kleines Raumwunder: 6.5 Zimmer, ein grosszügiger, gut geschnittener Grundriss und eine Lage, die Seltenheitswert hat – ruhig gelegen und gleichzeitig zentral. Ideal für Familien, die Platz, Alltagstauglichkeit und ein harmonisches Wohnumfeld schätzen.

Highlights auf einen Blick

Reihenmittelhaus – praktisch, familienfreundlich, effizient nutzbar

6.5 Zimmer mit grosszügigem Schnitt und guter Möblierbarkeit

Ruhige Lage mit gleichzeitig zentraler Anbindung

Baujahr 1981

Elektroheizung

Ein Tiefgaragenstellplatz

Viel Potenzial für individuelle Gestaltung und Modernisierung nach Bedarf

Wohnen & Raumgefühl

Der durchdachte Grundriss schafft eine angenehme Balance zwischen Gemeinschaft und Rückzug. Die Zimmer sind so angeordnet, dass sich der Alltag als Familie unkompliziert organisieren lässt – mit ausreichend Platz für Homeoffice, Gäste oder Hobbyräume.

Technik & Ausstattung

Heizung: Elektro

Solide Bausubstanz (Baujahr 1981) – je nach Anspruch bieten sich punktuelle Erneuerungen/Updates an.

Parkierung

Ein Tiefgaragenstellplatz – komfortabel und wettergeschützt.

Die Bilder sind mit Ki bearbeitet zur besseren Veranschaulichung.

Αριθμός ακινήτου: CH252468492 - 8863 Buttikon SZ - Schübelbach, Bezirk March

??? **???** **???** **???????????**

Die Liegenschaft liegt ruhig in einem angenehmen Wohnumfeld, bietet jedoch gleichzeitig eine zentrale Erreichbarkeit – ideal für Familien, Pendler und alle, die kurze Wege im Alltag schätzen.

Αριθμός ακινήτου: CH252468492 - 8863 Buttikon SZ - Schübelbach, Bezirk March

?????????? ?

?? ?????????? ??????????, ?????????? ?? ?? ????????? ????????????? ??:

Matthias H. Römer

Churerstrasse 21, 8808 Pfäffikon SZ

Tel.: +41 44 211 60 09

E-Mail: schwyz@von-poll.com

???? ????????? ????????? von Poll Immobilien GmbH

www.von-poll.com