

Schübelbach - Schwyz

RESERVIERT - Schöne 3.5 Zimmer Gartenwohnung & 2 Garagenplätze

Αριθμός ακινήτου: CH252468484



www.von-poll.ch

ΤΙΜΗ ΑΓΟΡΑΣ: 520.000 CHF • ΕΠΙΦΑΝΕΙΑ: ca. 75,4 m² • ΔΩΜΑΤΙΑ: 3.5

Αριθμός ακινήτου: CH252468484 - 8862 Schübelbach - Schwyz

- Με μια ματιά
- Το ακίνητο
- Σχέδια κατόψεων
- Μια πρώτη εντύπωση
- Όλα για την τοποθεσία
- Συνεργάτης επικοινωνίας

Αριθμός ακινήτου: CH252468484 - 8862 Schübelbach - Schwyz

Με μια ματιά

Αριθμός ακινήτου	CH252468484	Τιμή αγοράς	520.000 CHF
Επιφάνεια	ca. 75,4 m ²	Προμήθεια	Käuferprovision 1.08 % (inkl. MwSt.) vom Kaufpreis
Δωμάτια	3.5	Μέθοδος κατασκευής	Στερεό
Κατάσταση του ακινήτου	2	Έπιπλα	Βεράντα, Κήπος
τουαλέτα	1		
Έτος κατασκευής	1973		
Χώρος στάθμευσης	2 x Υπογείο πάρκινγκ, 35000 CHF (Πώληση)		

Αριθμός ακινήτου: CH252468484 - 8862 Schübelbach - Schwyz

Το ακίνητο



Αριθμός ακινήτου: CH252468484 - 8862 Schübelbach - Schwyz

Το ακίνητο



Αριθμός ακινήτου: CH252468484 - 8862 Schübelbach - Schwyz

Το ακίνητο



Αριθμός ακινήτου: CH252468484 - 8862 Schübelbach - Schwyz

Το ακίνητο



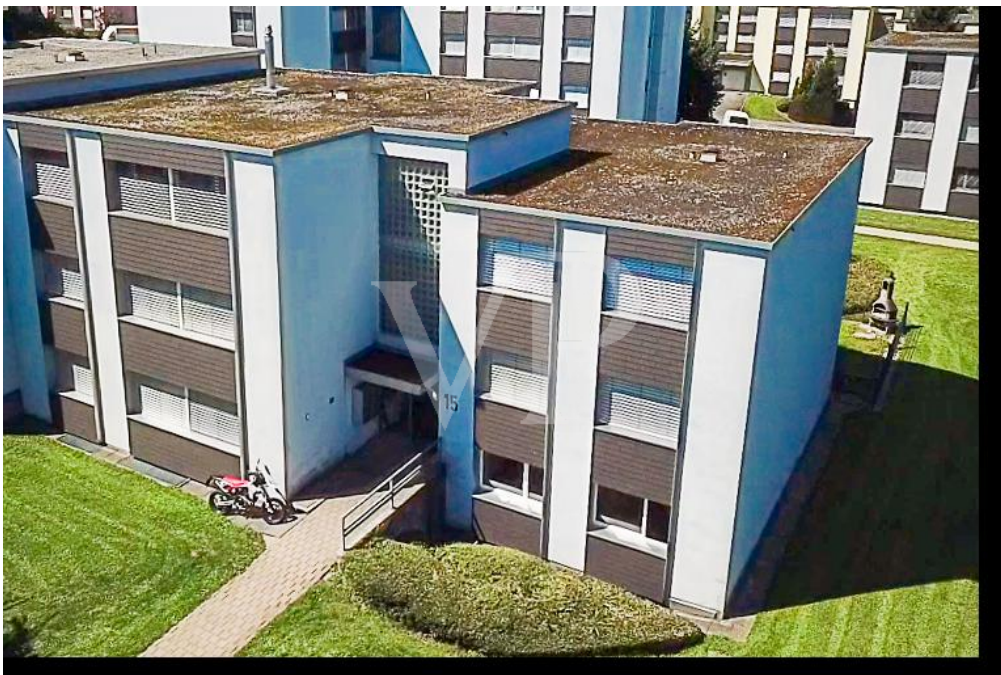
Αριθμός ακινήτου: CH252468484 - 8862 Schübelbach - Schwyz

Το ακίνητο



Αριθμός ακινήτου: CH252468484 - 8862 Schübelbach - Schwyz

Το ακίνητο



Αριθμός ακινήτου: CH252468484 - 8862 Schübelbach - Schwyz

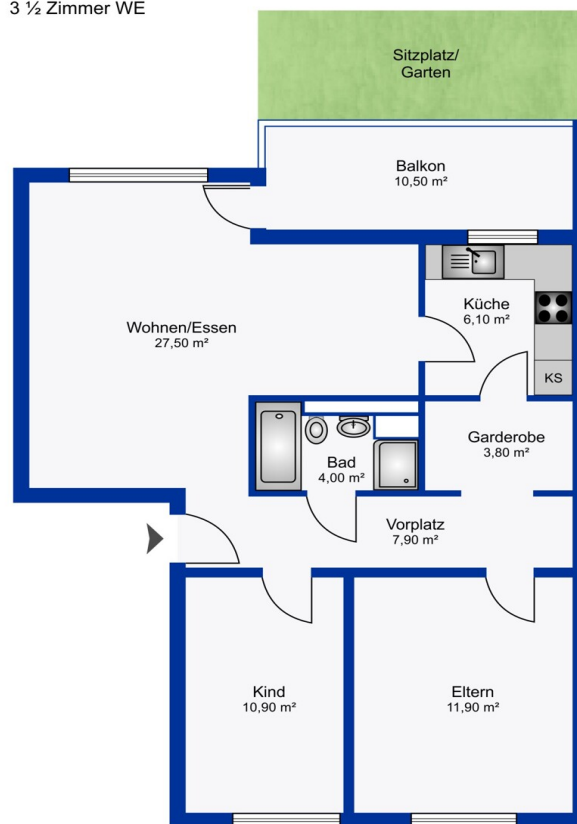
Το ακίνητο



Αριθμός ακινήτου: CH252468484 - 8862 Schübelbach - Schwyz

Κάτοψη

Nettowoohnfläche 75.4 m²
3 ½ Zimmer WE



Αυτή η κάτοψη δεν είναι σε κλίμακα. Τα έγγραφα μας δόθηκαν από τον πελάτη. Για το λόγο αυτό, δεν μπορούμε να εγγυηθούμε την ακρίβεια των πληροφοριών.

Αριθμός ακινήτου: CH252468484 - 8862 Schübelbach - Schwyz

Μια πρώτη εντύπωση

Herzlich willkommen zu einer attraktiven Eigentumswohnung im Erdgeschoss, die auf ca. 75,4 m² Wohnfläche modernen Wohnkomfort mit einer intelligenten Raumaufteilung vereint. Das im Jahr 1973 errichtete Mehrfamilienhaus befindet sich in einem gepflegten Zustand, wobei die Wohnung im Jahr 2025 eine Renovation erhalten hat. Nach der Renovation erwartet Sie ein Erstbezug.

Der Kaufpreis setzt sich zusammen Wohnung CHF 520'000 + 2 x 35'000 CHF Garagenplätze.

Die Wohnung bietet Ihnen insgesamt 3,5 Zimmer, darunter zwei geräumige Schlafzimmer, die sich flexibel gestalten lassen. Die Räume profitieren von einem durchdachten Grundriss, der sowohl Singles, Paare als auch kleine Familien anspricht. Das grosszügige Wohnzimmer ist lichtdurchflutet und bietet Zugang zur Terrasse und dem Garten, der Ihnen zusätzlichen Freiraum im Alltag und angenehme Stunden im Freien ermöglicht. Die offene Gestaltung schafft eine angenehme Verbindung zwischen Innen- und Aussenbereich.

Die Küche ist in einem separaten Raum untergebracht und bietet ausreichend Platz zur individuellen Gestaltung. Das Badezimmer überzeugt mit Zweckmässiger Sanitärausstattung und hellen Fliesen. Hier finden Sie Badewanne und WC, die beiden Schlafzimmer garantieren zudem Privatsphäre und Ruhe.

Alle Räume sind angenehm proportioniert und lassen sich eine Vielzahl individueller Wohnwünsche realisieren. Grosse Fensterflächen schaffen eine freundliche Wohnatmosphäre und tragen zu einem angenehmen Raumklima bei. Die Ausstattung der Wohnung ist als normal einzustufen und entspricht modernen Ansprüchen an Funktionalität und Komfort.

Die Wohnanlage zeichnet sich durch ein gepflegtes Ambiente und eine zeitgemässe Architektur aus. Beheizt wird die Wohnung über eine Zentralheizung,

die für gleichmässige Temperaturen sorgt.

Die Immobilie ist sofort bezugsfertig.

Diese Wohnung eignet sich besonders für alle, die Wert auf zeitgemässen Wohnkomfort legen und dabei auf eine praktische Raumaufteilung und eine gute Erreichbarkeit nicht verzichten möchten. Überzeugen Sie sich bei einer Besichtigung von den vielfältigen Möglichkeiten dieser modernen Eigentumswohnung und vereinbaren Sie gerne einen persönlichen Termin.

Die Bilder im Exposee sind z.T. mit KI bearbeitet.

Αριθμός ακινήτου: CH252468484 - 8862 Schübelbach - Schwyz

Όλα για την τοποθεσία

Lage: Im Linthgebiet, am Übergang vom Zürichsee zur Glarner Alpenregion. Gute Anbindung durch die Autobahn A3 sowie die Bahnlinie Zürich–Chur.

Αριθμός ακινήτου: CH252468484 - 8862 Schübelbach - Schwyz

Συνεργάτης επικοινωνίας

Για περισσότερες πληροφορίες, επικοινωνήστε με τον υπεύθυνο επικοινωνίας σας:

Matthias H. Römer

Churerstrasse 21, 8808 Pfäffikon SZ

Tel.: +41 44 211 60 09

E-Mail: schwyz@von-poll.com

Στην αποποίηση ευθύνης της von Poll Immobilien GmbH

www.von-poll.com