

Berlin - Nikolassee

Schöne vermietete 1-Zimmer-Wohnung in Zehlendorf Nähe Mexikoplatz

Αριθμός ακινήτου: 26213001



www.von-poll.com

ΤΙΜΗ ΑΓΟΡΑΣ: 149.000 EUR • ΕΠΙΦΑΝΕΙΑ: ca. 38 m² • ΔΩΜΑΤΙΑ: 1

Αριθμός ακινήτου: 26213001 - 14163 Berlin - Nikolassee

- Με μια ματιά
- Το ακίνητο
- Ενεργειακά δεδομένα
- Μια πρώτη εντύπωση
- Λεπτομέρειες των ανέσεων
- Όλα για την τοποθεσία
- Άλλες πληροφορίες
- Συνεργάτης επικοινωνίας

Αριθμός ακινήτου: 26213001 - 14163 Berlin - Nikolassee

Με μια ματιά

Αριθμός ακινήτου	26213001	Τιμή αγοράς	149.000 EUR
Επιφάνεια	ca. 38 m ²	Διαμέρισμα	Πάτωμα
Πάτωμα	1	Προμήθεια	Käuferprovision beträgt 3,57 % (inkl. MwSt.) des beurkundeten Kaufpreises
Δωμάτια	1		
Κατάσταση του ακινήτου	1		
τουαλέτα	1	Μέθοδος κατασκευής	Στερεό
Έτος κατασκευής	1961	Έπιπλα	Εντοιχιζόμενη κουζίνα, Μπαλκόνι

Αριθμός ακινήτου: 26213001 - 14163 Berlin - Nikolassee

Ενεργειακά δεδομένα

Πηγή ενέργειας	Λάδι	Πιστοποιητικό ενέργειας	VERBRAUCH
Ενεργειακό πιστοποιητικό ισχύει έως	10.04.2028	Τελική κατανάλωση ενέργειας	163.00 kWh/m ² a
Πηγή ενέργειας	Λάδι	Κατηγορία ενεργειακής απόδοσης	C
		Έτος κατασκευής σύμφωνα με το ενεργειακό πιστοποιητικό	1984

Αριθμός ακινήτου: 26213001 - 14163 Berlin - Nikolassee

Το ακίνητο



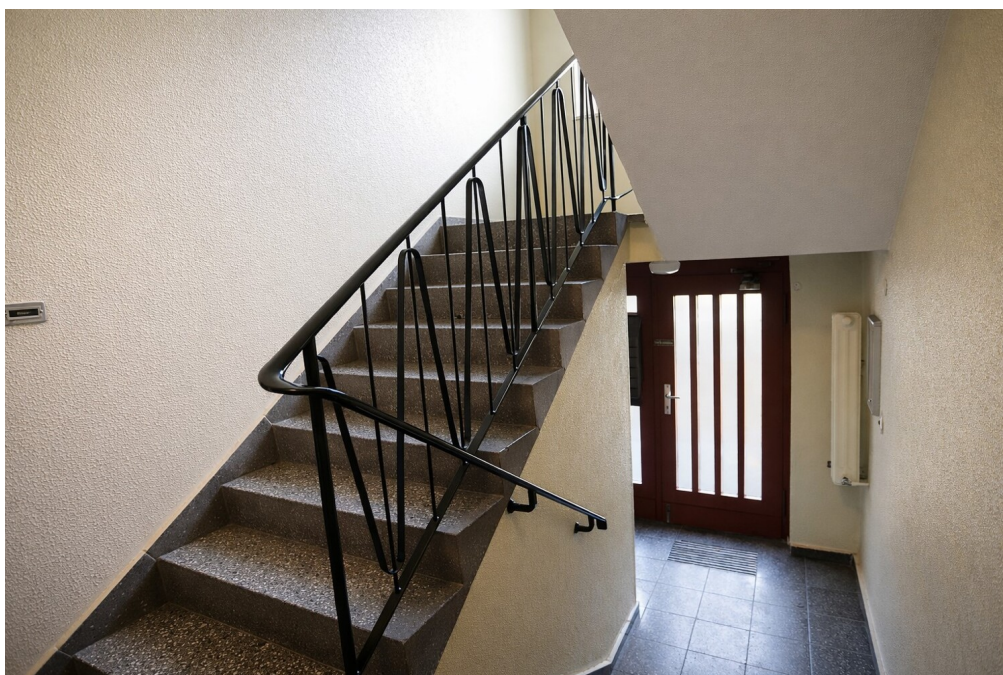
Αριθμός ακινήτου: 26213001 - 14163 Berlin - Nikolassee

Το ακίνητο



Αριθμός ακινήτου: 26213001 - 14163 Berlin - Nikolassee

Το ακίνητο



Αριθμός ακινήτου: 26213001 - 14163 Berlin - Nikolassee

Το ακίνητο



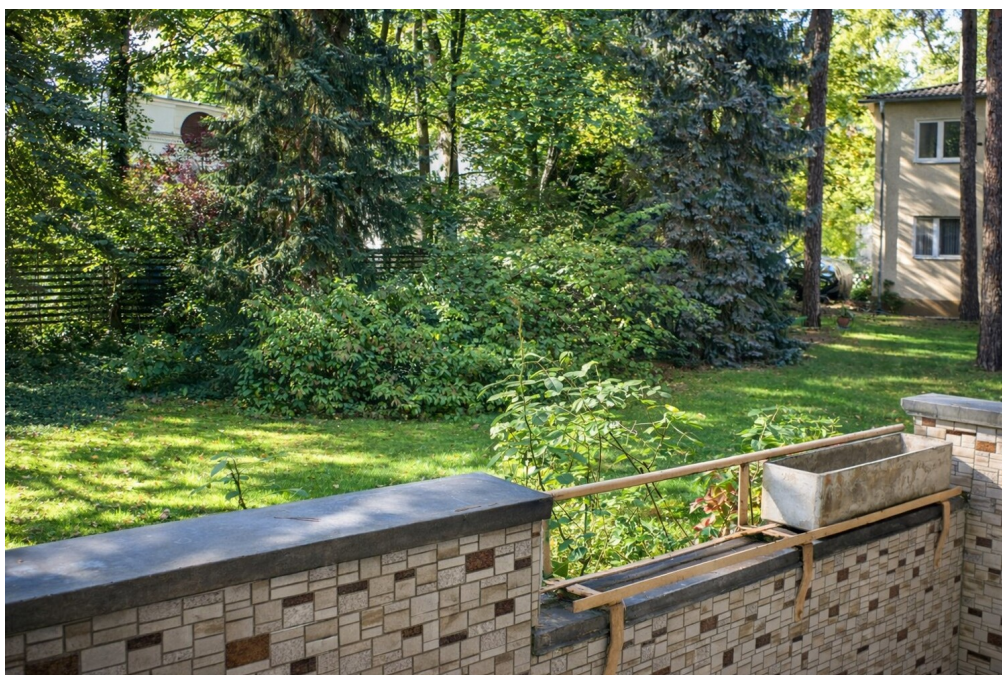
Αριθμός ακινήτου: 26213001 - 14163 Berlin - Nikolassee

Το ακίνητο



Αριθμός ακινήτου: 26213001 - 14163 Berlin - Nikolassee

Το ακίνητο



Αριθμός ακινήτου: 26213001 - 14163 Berlin - Nikolassee

Το ακίνητο



Αριθμός ακινήτου: 26213001 - 14163 Berlin - Nikolassee

Το ακίνητο



Αριθμός ακινήτου: 26213001 - 14163 Berlin - Nikolassee

Το ακίνητο

VP VON POLL
REAL ESTATE

www.von-poll.com

Αριθμός ακινήτου: 26213001 - 14163 Berlin - Nikolassee

Μια πρώτη εντύπωση

Die Wohnung verfügt über eine Wohnfläche von ca. 38 m² und liegt auf einem großzügigen Grundstück mit etwa 2.500 m² Gesamtfläche im Hochparterre eines Mehrfamilienhauses aus dem Jahre ca. 1961.

Der Grundriss ist funktional und klar strukturiert. Das Wohnzimmer bietet mit ca. 19 m² ausreichend Platz für Wohnen , schlafen und arbeiten.

Die Küche ist mit einer Einbauküche ausgestattet und verfügt über eine Kühl- und Gefrierkombination, einen Herd mit Cerankochfeld sowie eine integrierte Sitzgelegenheit.

Über den Flur sind alle Räume bequem erreichbar. Das Badezimmer ist mit einer Badewanne, einem Durchlauferhitzer sowie einem Waschmaschinenanschluss ausgestattet. Ergänzt wird der Wohnraum durch einen Balkon mit einer Fläche von ca. 4 m².

In Wohn- und Flurbereich ist Laminat verlegt, während Küche und Bad gefliest sind.

Aktuell ist die Wohnung vermietet und mit einer Netto-Kaltmiete von ca. 397,10,00€ beziffert.

Insgesamt eignet sich die Immobilie sowohl für Eigennutzer als auch als solide Kapitalanlage, insbesondere aufgrund der ruhigen Wohnstruktur, der überschaubaren Eigentümergemeinschaft und der praktischen Ausstattung.

Zur Anlage gehören Gemeinschaftsflächen, welche von allen Eigentümern genutzt werden können. Mit dem Erwerb der Wohnung wird ein Miteigentumsanteil gemäß

Teilungserklärung erworben. Die Eigentümergemeinschaft besteht aus insgesamt zwölf Parteien.

Αριθμός ακινήτου: 26213001 - 14163 Berlin - Nikolassee

Λεπτομέρειες των ανέσεων

- Ca. 38 m² Wohnfläche
- Ca. 42m²Wohn-Nutzfläche
- 2500 m² Grundstück
- gemeinschaftlich nutzbare Freiflächen
- Sie erwerben einen Miteigentumsanteil (MEA) von 57,88/1000 stel
- Die Eigentümergeinschaft umfasst aktuell 9 Parteien auf 12 Wohneinheiten
- Wohnzimmer mit ca. 19m²
- Küche mit Einbauküche, Kühl- Gefrierkombination, Herd mit Ceranfeld und Sitzgelegenheit
- Flur
- Badezimmer mit Badewanne, Durchlauferhitzer und Waschmaschinenanschluss
- Balkon mit ca. 4m²
- Laminat im Wohnzimmer und im Flur
- Fliesen in Küche und Bad
- Die aktuelle Miete beträgt ca. € 397,10 €
- Es gibt eine 12 monatige Sonderrücklage von ca. 483,00€ (Balkone / Gasanschluss)

Αριθμός ακινήτου: 26213001 - 14163 Berlin - Nikolassee

Όλα για την τοποθεσία

Lage & Umfeld:

Diese Wohnung liegt im begehrten, grünen Stadtteil Nikolassee im Berliner Bezirk Steglitz-Zehlendorf. Dieser gilt als besonders familienfreundlich, mit hoher Wohnqualität, stabilen Nachbarschaften und guter sozialer Infrastruktur. Steglitz-Zehlendorf zeichnet sich durch ländlich-städtisches Flair, viele Parks, Wasserlagen und Naherholungsflächen aus (z. B. Wannsee, Schlachtensee, Grunewald) und zählt zu den wirtschaftlich stärksten Bezirken Berlins.

Umgebung:

In fußläufiger Umgebung finden sich Einkaufsmöglichkeiten, Cafés und Gastronomie für den täglichen Bedarf.

Die gastronomische Vielfalt reicht von traditionellen deutschen Lokalen bis zu internationalen Angeboten und gemütlichen Cafés, ideal für Anwohner und Besucher.

Verkehrsanbindung:

Das Objekt ist verkehrstechnisch sehr gut angebunden:

- S-Bahn Mexikoplatz (S1) ist in wenigen Minuten erreichbar und bietet direkte Verbindungen in zentrale Berliner Bezirke und wichtige Umsteigeknoten. Die S1 bietet im Berufsverkehr häufige Taktzeiten und wird oft als stabile Anbindung für Pendler genutzt.
- Zahlreiche Buslinien halten ebenfalls in direkter Nähe und verbinden mit umliegenden Stadtteilen und U-Bahnstationen.
- Per Pkw sind die Berliner Innenstadt und die Autobahnen schnell erreichbar.

Schulen & Bildung:

Die Lage punktet mit einem breiten Angebot an Bildungseinrichtungen für alle

Altersgruppen – von Kita bis Gymnasium:

- Werner von Siemens Gymnasium
- Schadow-Gymnasium
- John-F.-Kennedy-Schule (JFKS)
- Droste-Hülshoff-Gymnasium
- Johannes-Tews-Grundschule,
- Johanna-Gerdes-Grundschule und weitere Grund- & Gemeinschaftsschulen in kurzer Entfernung.
- Für die Kleinsten existieren diverse Kitas, z. B. Montessori-Kinderhaus Königskinder und weitere Einrichtungen.

Αριθμός ακινήτου: 26213001 - 14163 Berlin - Nikolassee

Άλλες πληροφορίες

GELDWÄSCHE: Als Immobilienmaklerunternehmen ist die von Poll Immobilien GmbH nach § 2 Abs. 1 Nr. 14 und § 11 Abs. 1, 2 Geldwäschegesetz (GwG) dazu verpflichtet, bei der Begründung einer Geschäftsbeziehung die Identität des Vertragspartners festzustellen und zu überprüfen, bzw. sobald ein ernsthaftes Interesse an der Durchführung des Immobilienkaufvertrages besteht. Hierzu ist es erforderlich, dass wir nach § 11 Abs. 4 GwG die relevanten Daten Ihres Personalausweises festhalten (wenn Sie als natürliche Person handeln) – beispielsweise mittels einer Kopie. Bei einer juristischen Person benötigen wir eine Kopie des Handelsregisterauszugs, aus welchem der wirtschaftlich Berechtigte hervorgeht. Das Geldwäschegesetz sieht vor, dass der Makler die Kopien bzw. Unterlagen fünf Jahre aufbewahren muss. Als unser Vertragspartner haben Sie auch eine Mitwirkungspflicht nach § 11 Abs. 6 GwG.

HAFTUNG: Wir weisen darauf hin, dass die von uns weitergegebenen Objektinformationen, Unterlagen, Pläne etc. vom Verkäufer bzw. Vermieter stammen. Eine Haftung für die Richtigkeit oder Vollständigkeit der Angaben übernehmen wir daher nicht. Es obliegt daher unseren Kunden, die darin enthaltenen Objektinformationen und Angaben auf ihre Richtigkeit hin zu überprüfen. Alle Immobilienangebote sind freibleibend und vorbehaltlich Irrtümer, Zwischenverkauf- und Vermietung oder sonstiger Zwischenverwertung.

UNSER SERVICE FÜR SIE ALS EIGENTÜMER:

Planen Sie den Verkauf oder die Vermietung Ihrer Immobilie, so ist es für Sie wichtig, deren Marktwert zu kennen. Lassen Sie kostenfrei und unverbindlich den aktuellen Wert Ihrer Immobilie professionell durch einen unserer Immobilienspezialisten einschätzen. Unser bundesweites und internationales Netzwerk ermöglicht es uns, Verkäufer bzw. Vermieter und Interessenten

bestmöglich zusammenzuführen.

Αριθμός ακινήτου: 26213001 - 14163 Berlin - Nikolassee

Συνεργάτης επικοινωνίας

Για περισσότερες πληροφορίες, επικοινωνήστε με τον υπεύθυνο επικοινωνίας σας:

Carmen Roloff & Mirko Roloff

Curtiusstraße 3, 12205 Berlin

Tel.: +49 30 - 81 45 46 90

E-Mail: berlin.lichterfelde@von-poll.com

Στην αποποίηση ευθύνης της von Poll Immobilien GmbH

www.von-poll.com