

Berlin

2,5 Zimmer Altbauwohnung in Toplage direkt am Rathaus Schöneberg

Αριθμός ακινήτου: 26331009



www.von-poll.com

ΤΙΜΗ ΑΓΟΡΑΣ: 339.000 EUR • ΕΠΙΦΑΝΕΙΑ: ca. 67,79 m² • ΔΩΜΑΤΙΑ: 2.5

Αριθμός ακινήτου: 26331009 - 10825 Berlin

- Με μια ματιά
- Το ακίνητο
- Ενεργειακά δεδομένα
- Μια πρώτη εντύπωση
- Όλα για την τοποθεσία
- Συνεργάτης επικοινωνίας

Αριθμός ακινήτου: 26331009 - 10825 Berlin

Με μια ματιά

Αριθμός ακινήτου	26331009
Επιφάνεια	ca. 67,79 m ²
Απασχόληση από	07.05.2026
Πάτωμα	4
Δωμάτια	2.5
Κατάσταση του ακινήτου	1.5
τουαλέτα	1
Έτος κατασκευής	1927

Τιμή αγοράς	339.000 EUR
Διαμέρισμα	Πάτωμα
Προμήθεια	Käuferprovision beträgt 3,57 % (inkl. MwSt.) des beurkundeten Kaufpreises
Έπιπλα	Μπαλκόνι

Αριθμός ακινήτου: 26331009 - 10825 Berlin

Ενεργειακά δεδομένα

Συστήματα θέρμανσης	Αστικό δίκτυο θέρμανσης	Πιστοποιητικό ενέργειας	BEDARF
Πηγή ενέργειας	Τηλε	Τελική ζήτηση ενέργειας	102.80 kWh/m ² a
Ενεργειακό πιστοποιητικό ισχύει έως	11.01.2033	Κατηγορία ενεργειακής απόδοσης	D
Πηγή ενέργειας	Αστικό δίκτυο θέρμανσης	Έτος κατασκευής σύμφωνα με το ενεργειακό πιστοποιητικό	1927

Αριθμός ακινήτου: 26331009 - 10825 Berlin

Το ακίνητο



Αριθμός ακινήτου: 26331009 - 10825 Berlin

Το ακίνητο



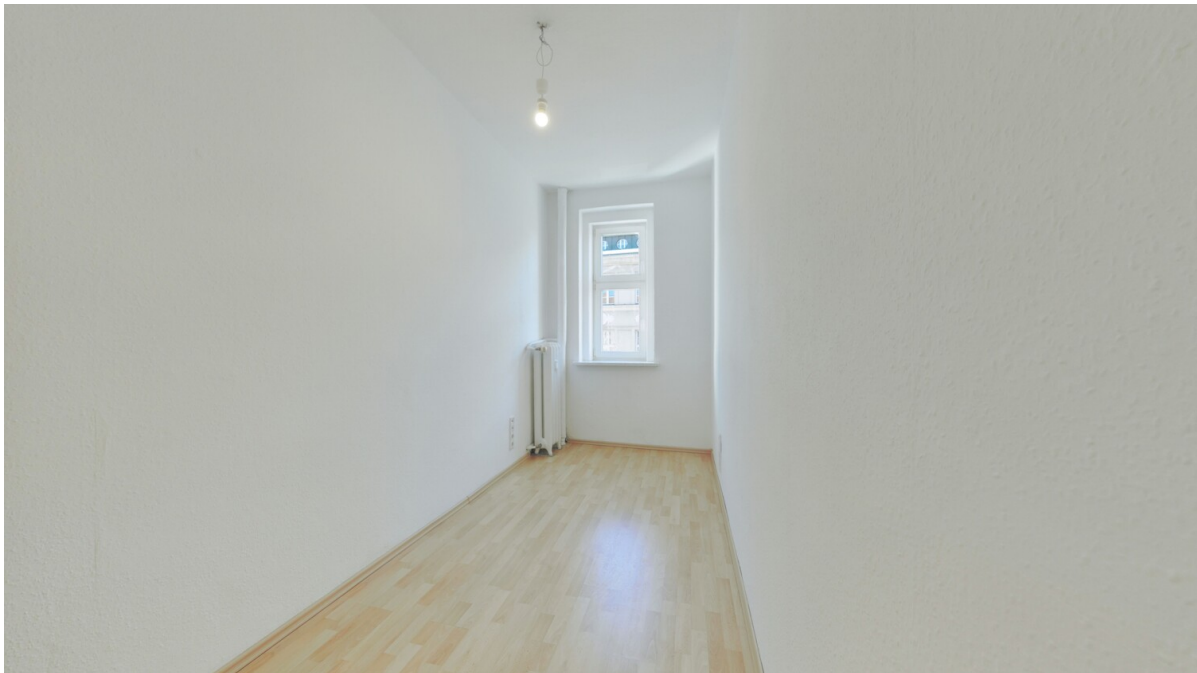
Αριθμός ακινήτου: 26331009 - 10825 Berlin

Το ακίνητο



Αριθμός ακινήτου: 26331009 - 10825 Berlin

Το ακίνητο



Αριθμός ακινήτου: 26331009 - 10825 Berlin

Το ακίνητο



Αριθμός ακινήτου: 26331009 - 10825 Berlin

Το ακίνητο



Αριθμός ακινήτου: 26331009 - 10825 Berlin

Το ακίνητο



Αριθμός ακινήτου: 26331009 - 10825 Berlin

Το ακίνητο



Αριθμός ακινήτου: 26331009 - 10825 Berlin

Το ακίνητο



Αριθμός ακινήτου: 26331009 - 10825 Berlin

Μια πρώτη εντύπωση

Diese attraktive Etagenwohnung mit einer Wohnfläche von ca. 67,79 m² befindet sich in einem im Jahr 1927 errichteten Mehrfamilienhaus. Das Objekt ist bezugsfrei und befindet sich in einem gepflegten Zustand, weist jedoch Renovierungsbedarf auf und eignet sich deshalb hervorragend für Käufer, die ihre eigenen Vorstellungen verwirklichen möchten.

Die Wohnung verfügt über 2,5 gut nutzbare Zimmer, verteilt auf ein großzügiges Wohnzimmer, ein Hauptschlafzimmer sowie ein weiteres halbes Zimmer, das flexibel als Büro, Gäste- oder Kinderzimmer genutzt werden kann. Im Wohnzimmer sowie in beiden Schlafzimmern ist ein heller Laminatboden vorhanden, der für ein freundliches Wohngefühl sorgt. Die Räume wirken durch große Fenster, die viel Tageslicht hereinlassen, angenehm hell. Die Zimmer gehen von einem zentralen, einladenden Flur ab, von dem aus alle weiteren Räumlichkeiten direkt erreichbar sind.

Das Badezimmer ist funktional ausgestattet und verfügt über eine Badewanne, Waschbecken und ein WC. Die Wände sind deckenhoch gefliest, der Boden mit strapazierfähigen Fliesen belegt. Ein Fenster sorgt auch hier für Tageslicht und eine natürliche Belüftung. Der Sanitärbereich wurde im Jahr 2011 modernisiert.

Die Küche ist großzügig geschnitten und lässt sich gut einrichten. Hier stehen ein klassischer Herd sowie eine Spüle zur Verfügung. Die Wandgestaltung ist durch halbhohe, helle Fliesen pflegeleicht gehalten. Ein großes Fenster sorgt für angenehme Lichtverhältnisse und Ausblick. Die Küche bietet genügend Platz für einen Essbereich und überzeugt durch eine praktische Anordnung.

Die Beheizung der Wohnung erfolgt über moderne Fernwärme – eine komfortable

und zukunftssichere Lösung. Die Fenster wurden in den Jahren 1999 und 2007 erneuert. Auch die Hauselektrik wurde 2007 auf den aktuellen Stand gebracht, wodurch Sicherheit und Effizienz gewährleistet werden.

Die Lage dieser Wohnung überzeugt durch eine perfekte Infrastruktur – Einkaufsmöglichkeiten, öffentliche Verkehrsmittel, Schulen und Freizeiteinrichtungen befinden sich in unmittelbarer Umgebung und sind schnell erreichbar. Dadurch ist das Objekt sowohl für Paare als auch für Einzelpersonen mit individuellem Raumbedarf interessant.

Das Gebäude selbst wurde nach der Errichtung vollständig fertiggestellt und wird fortlaufend instand gehalten. Dennoch ist zu beachten, dass weitere Maßnahmen zur Modernisierung empfehlenswert sein können, um das volle Potenzial dieser Immobilie auszuschöpfen.

Die Immobilie bietet Ihnen eine solide Ausgangsbasis in begehrter Wohnlage mit viel Gestaltungsfreiraum – nutzen Sie die Gelegenheit, diese Wohnung nach Ihren Vorstellungen zu modernisieren. Vereinbaren Sie gerne einen Besichtigungstermin und machen Sie sich selbst ein Bild von den Möglichkeiten!

Αριθμός ακινήτου: 26331009 - 10825 Berlin

Όλα για την τοποθεσία

Die Wohnung befindet sich in einer der gefragten Wohnlagen im beliebten Ortsteil Schöneberg und verbindet gewachsenes Kiezleben mit urbaner Dynamik sowie einer sehr guten Anbindung an die Berliner Innenstadt. Das Umfeld ist geprägt von klassischen Altbauten, ruhigen Seitenstraßen und einer lebendigen Nachbarschaft.

Kiezleben & Atmosphäre

Das unmittelbare Wohnumfeld bietet eine authentische Berliner Kiezstruktur mit zahlreichen Cafés, Restaurants, kleinen Läden und individuellen Geschäften. In kurzer Entfernung liegen beliebte Kiezlagen wie rund um den Winterfeldtplatz sowie der Akazienkiez, die mit Wochenmarkt, Gastronomie und vielfältigem Angebot eine hohe Aufenthaltsqualität bieten.

Die Mischung aus urbanem Leben und gewachsener Nachbarschaft macht die Lage besonders attraktiv – sowohl für Eigennutzer als auch für Kapitalanleger.

Infrastruktur & Nahversorgung

Die Infrastruktur ist hervorragend. Einkaufsmöglichkeiten des täglichen Bedarfs, Supermärkte, Bäckereien, Apotheken und Ärzte sind fußläufig erreichbar.

Zudem befinden sich Schulen, Kindertagesstätten und weitere Bildungseinrichtungen im direkten Umfeld. Ergänzt wird dies durch zahlreiche Freizeit- und Erholungsmöglichkeiten sowie ein breites kulturelles Angebot.

Verkehrsanbindung & Stadtnähe

Die Anbindung an den öffentlichen Nahverkehr ist ausgezeichnet und ermöglicht eine schnelle Erreichbarkeit zentraler Berliner Knotenpunkte:

U-Bahn-Anschluss über die Linien U4 am Rathaus Schöneberg sowie U7 am

Bayerischer Platz

Weitere Anbindung über die U1/U3 am Nollendorfplatz

S-Bahn-Anschluss über den nahegelegenen Bahnhof Innsbrucker Platz

Von hier aus bestehen hervorragende Verbindungen:

Zum Berlin Hauptbahnhof in ca. 10–15 Minuten

Zum Rathaus Schöneberg in wenigen Minuten (auch fußläufig bzw. per Fahrrad schnell erreichbar)

Die City West rund um den Kurfürstendamm ist ebenfalls in kurzer Zeit erreichbar und bietet ein umfangreiches Angebot an Shopping, Gastronomie und Kultur.

Fazit

Die Lage überzeugt durch eine ideale Kombination aus lebendigem Kiezleben, ausgezeichneter Infrastruktur und sehr guter Verkehrsanbindung. Die Nähe zu zentralen Berliner Knotenpunkten sowie zu etablierten Wohn- und Szenelagen macht diesen Standort besonders attraktiv und nachhaltig wertstabil.

Αριθμός ακινήτου: 26331009 - 10825 Berlin

Συνεργάτης επικοινωνίας

Για περισσότερες πληροφορίες, επικοινωνήστε με τον υπεύθυνο επικοινωνίας σας:

Carmen Roloff & Mirko Roloff

Curtiusstraße 3, 12205 Berlin

Tel.: +49 30 - 81 45 46 90

E-Mail: berlin.lichterfelde@von-poll.com

Στην αποποίηση ευθύνης της von Poll Immobilien GmbH

www.von-poll.com