

Sylt

Νέο κατασκευαστικό έργο σε φυσικό περιβάλλον

Αριθμός ακινήτου: 25235014_N



ΤΙΜΗ ΑΓΟΡΑΣ: 1.650.000 EUR • ΕΠΙΦΑΝΕΙΑ: ca. 117 m² • ΔΩΜΑΤΙΑ: 4 • ΈΚΤΑΣΗ ΓΗΣ: 896 m²

Αριθμός ακινήτου: 25235014_N - 25980 Sylt

- Με μια ματιά
- Το ακίνητο
- Ενεργειακά δεδομένα
- Σχέδια κατόψεων
- Μια πρώτη εντύπωση
- Όλα για την τοποθεσία
- Άλλες πληροφορίες
- Συνεργάτης επικοινωνίας

Αριθμός ακινήτου: 25235014_N - 25980 Sylt

Με μια ματιά

| | | | |
|------------------------|------------------------|------------------|---|
| Αριθμός ακινήτου | 25235014_N | Τιμή αγοράς | 1.650.000 EUR |
| Επιφάνεια | ca. 117 m ² | Προμήθεια | Käuferprovision beträgt 3,57 % (inkl. MwSt.) des beurkundeten Kaufpreises |
| Δωμάτια | 4 | | |
| Κατάσταση του ακινήτου | 2 | | |
| τουαλέτα | 3 | Έτος ανακαίνισης | 2026 |
| Έτος κατασκευής | 2026 | | |

Αριθμός ακινήτου: 25235014_N - 25980 Sylt

Ενεργειακά δεδομένα

| | | | |
|---|-----------------------------------|---|----------------------------|
| Πηγή ενέργειας | Αντλία θερμότητας αέρα / νερού | Πιστοποιητικό ενέργειας | BEDARF |
| Ενεργειακό πιστοποιητικό ισχύει έως | 09.02.2035 | Τελική ζήτηση ενέργειας | 29.00 kWh/m ² a |
| | | Κατηγορία ενεργειακής απόδοσης | A |
| | | Έτος κατασκευής σύμφωνα με το ενεργειακό πιστοποιητικό | 2026 |

Αριθμός ακινήτου: 25235014_N - 25980 Sylt

Το ακίνητο



Αριθμός ακινήτου: 25235014_N - 25980 Sylt

Το ακίνητο



Willkommen 2025 !

Neue, gemeinsame Ziele setzen

wir freuen uns
auf persönlichen
Austausch, denn -

„wer nicht redet,
der wird nicht
gehört“



Αριθμός ακινήτου: 25235014_N - 25980 Sylt

Το ακίνητο



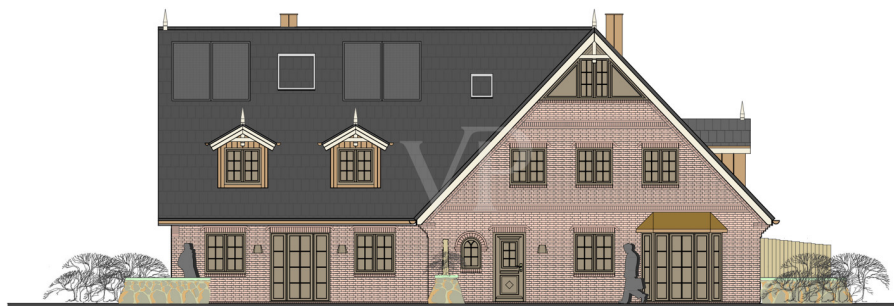
24.814
Bauvorhaben:
Neubau eines Gebäudes
mit einer Dauerwohnung und
zwei Ferienwohnungen
Silwai 14
25980 Sylt/OT Tinnum
Westerland, 03.02.2025 CTH/LA

NORDANSICHT M 1:100

Entwurf:

 **THOMSEN
& PARTNER MBB**
Architekten·Ingenieure

Kellumer Chaussee 3, 25980 Sylt / OT Westerland
T +49 4651 7081, info @syll-architektur.de
syll-architektur.de



24.814
Bauvorhaben:
Neubau eines Gebäudes
mit einer Dauerwohnung und
zwei Ferienwohnungen
Silwai 14
25980 Sylt/OT Tinnum
Westerland, 03.02.2025 CTH/LA

WESTANSICHT M 1:100

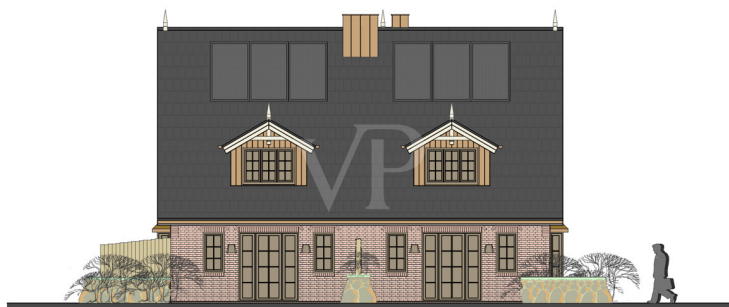
Entwurf:

 **THOMSEN
& PARTNER MBB**
Architekten·Ingenieure

Kellumer Chaussee 3, 25980 Sylt / OT Westerland
T +49 4651 7081, info @syll-architektur.de
syll-architektur.de

Αριθμός ακινήτου: 25235014_N - 25980 Sylt

Το ακίνητο



24.814
Bauvorhaben:
Neubau eines Gebäudes
mit einer Dauerwohnung und
zwei Ferienwohnungen
Silwai 14
25980 Sylt/OT Tinnum
Westerland, 03.02.2025 CTH/LA

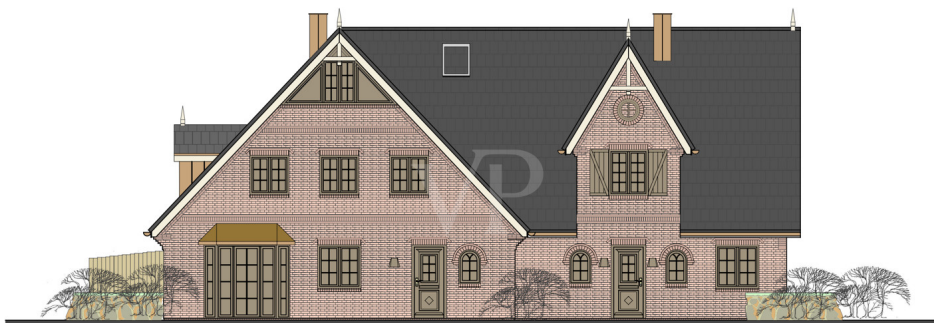
SÜDANSICHT M 1:100

Entwurf:

**THOMSEN
& PARTNER MBB**

Architekten·Ingenieure

Kellumer Chaussee 3, 25980 Sylt / OT Westerland
T +49 4651 7081, info @sytl-architektur.de
sytl-architektur.de



24.814
Bauvorhaben:
Neubau eines Gebäudes
mit einer Dauerwohnung und
zwei Ferienwohnungen
Silwai 14
25980 Sylt/OT Tinnum
Westerland, 03.02.2025 CTH/LA

OSTANSICHT M 1:100

Entwurf:

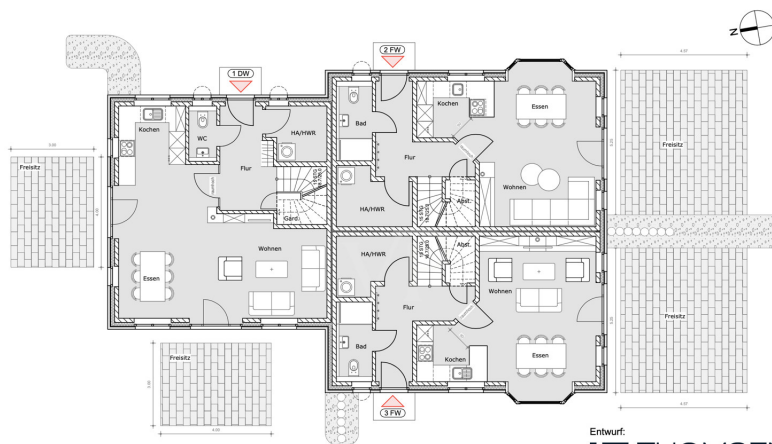
**THOMSEN
& PARTNER MBB**

Architekten·Ingenieure

Kellumer Chaussee 3, 25980 Sylt / OT Westerland
T +49 4651 7081, info @sytl-architektur.de
sytl-architektur.de

Αριθμός ακινήτου: 25235014_N - 25980 Sytl

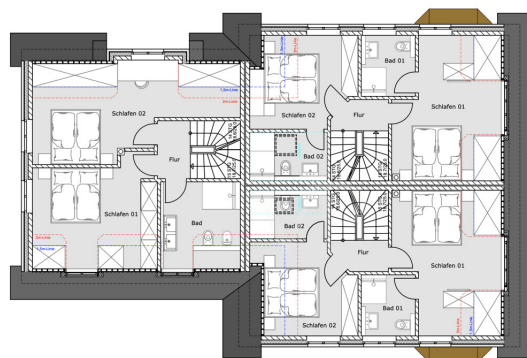
Κάτοψη



24.814
Bauvorhaben:
Neubau eines Gebäudes
mit einer Dauerwohnung und
zwei Ferienwohnungen
Silwal 14
25980 Sytl/OT Tinnum
Westerland, 03.02.2025 CTH/LA

ERDGESCHOSS M 1:100

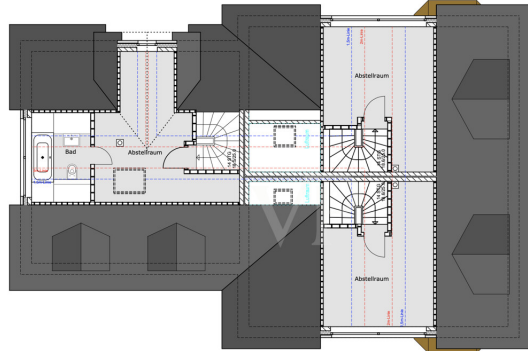
Entwurf:
THOMSEN
& PARTNER MBB
Architekten·Ingenieure
Kellumer Chaussee 3, 25980 Sytl / OT Westerland
T +49 4651 7081, info@sytl-architektur.de
sytl-architektur.de



24.814
Bauvorhaben:
Neubau eines Gebäudes
mit einer Dauerwohnung und
zwei Ferienwohnungen
Silwal 14
25980 Sytl/OT Tinnum
Westerland, 03.02.2025 CTH/LA

DACHGESCHOSS M 1:100

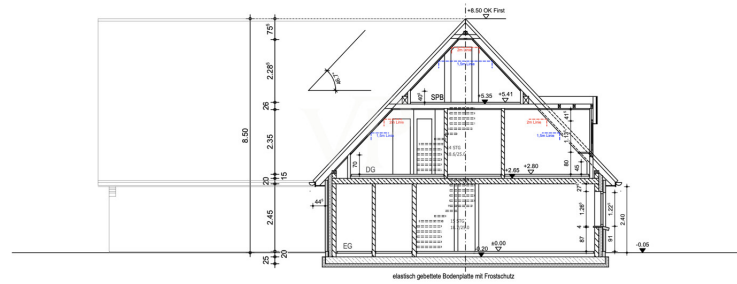
Entwurf:
THOMSEN
& PARTNER MBB
Architekten·Ingenieure
Kellumer Chaussee 3, 25980 Sytl / OT Westerland
T +49 4651 7081, info@sytl-architektur.de
sytl-architektur.de



24.814
Bauvorhaben:
 Neubau eines Gebäudes
 mit einer Dauerwohnung und
 zwei Ferienwohnungen
 Sitzwahl 14
 25980 Syll/OT Tinnum
 Westerland, 03.02.2025 CTH/LA

SPITZBODEN M 1:100

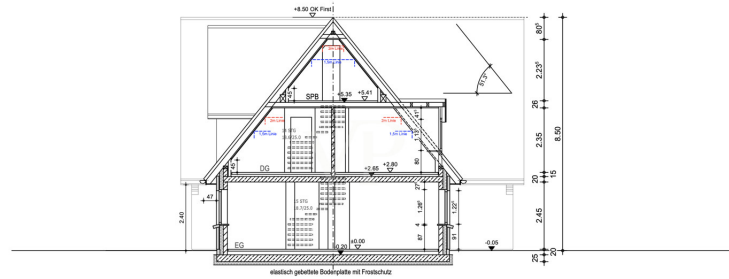
Entwurf: **THOMSEN**
 & PARTNER MBB
 Architekten-Ingenieure
 Kolmer Chaussee 3, 25980 Syll / OT Westerland
 T +49 4651 7081, info @syll-architektur.de
 syll-architektur.de



24.814
Bauvorhaben:
 Neubau eines Gebäudes
 mit einer Dauerwohnung und
 zwei Ferienwohnungen
 Sitzwahl 14
 25980 Syll/OT Tinnum
 Westerland, 03.02.2025 CTH/LA

SCHNITT A-A M 1:100

Entwurf: **THOMSEN**
 & PARTNER MBB
 Architekten-Ingenieure
 Kolmer Chaussee 3, 25980 Syll / OT Westerland
 T +49 4651 7081, info @syll-architektur.de
 syll-architektur.de



24.814
Bauvorhaben:
Neubau eines Gebäudes
mit einer Dauerwohnung und
zwei Ferienwohnungen
Silwal 14
25980 Syll/OT Tinnum
Westerland, 03.02.2025 CTHLA

SCHNITT B-B M 1:100

Entwurf:
THOMSEN
& PARTNER MBB
Architekten·Ingenieure
Kullumer Chaussee 3, 25980 Syll / OT Westerland
T +49 4651 7581, info@sytt-architektur.de
sytt-architektur.de

Αυτή η κάτοψη δεν είναι σε κλίμακα. Τα έγγραφα μας δόθηκαν από τον πελάτη. Για το λόγο αυτό, δεν μπορούμε να εγγυηθούμε την ακρίβεια των πληροφοριών.

Αριθμός ακινήτου: 25235014_N - 25980 Sylt

Μια πρώτη εντύπωση

Αυτό το νέο κατασκευαστικό έργο στο Silwai βρίσκεται αυτή τη στιγμή στο στάδιο του σχεδιασμού – μόλις εκδόθηκε η άδεια οικοδομής. Το οικόπεδο των 896 τ.μ. αναπτύσσεται ακριβώς μετά την πινακίδα της πόλης Westerland, στον δρόμο προς Tinnum. Τα ακόλουθα διαμερίσματα βρίσκονται υπό κατασκευή: Διαμέρισμα 1 (DW) - περίπου 141 τ.μ. - τιμή αγοράς 2.115.000 €· Διαμέρισμα 2 (FW) - περίπου 118 τ.μ. - καθαρή τιμή αγοράς 1.815.000 €· Διαμέρισμα 3 (FW) - περίπου 117 τ.μ. - καθαρή τιμή αγοράς 1.800.000 €. Τα διαμερίσματα βρίσκονται στο ισόγειο και στον τελευταίο όροφο, χωρίς το τυπικό υπερυψωμένο ισόγειο σε σιλ Sylt, με αποτέλεσμα ευρύχωρες και φωτεινές κατόψεις. Τα καταστήματα, ο σιδηροδρομικός σταθμός και το κέντρο του Westerland βρίσκονται όλα σε κοντινή απόσταση με τα πόδια. Μη διστάσετε να επικοινωνήσετε μαζί μας αν θέλετε περισσότερες πληροφορίες.

Αριθμός ακινήτου: 25235014_N - 25980 Sylt

Όλα για την τοποθεσία

Tinum ist mit etwa 2.500 Einwohnern das größte Dorf der Gemeinde Sylt-Ost. Mit seinem Industriegebiet und mehreren Discountern im westlichen Ortsteil übernimmt es eine wichtige Versorgungsfunktion für die Bewohner und Gäste der Insel, hat sich andererseits aber durchaus den dörflichen Charakter erhalten. Durch die zentrale Insellage sind die Wege nach Westerland und ins benachbarte Friesendorf Keitum kurz, überhaupt lässt sich von hier aus Sylt gut in alle Richtungen erkunden. Die Tinnumer Wiesen bis hin zum Rantumbecken sind ein Eldorado für Radfahrer, Nordic-Walker, Spaziergänger und Reiter. Der charmante Tierpark in Tinnum ist ein kleines Paradies mit vielen einheimischen und exotischen Tieren, die man hier nah erleben kann.

Αριθμός ακινήτου: 25235014_N - 25980 Sylt

Άλλες πληροφορίες

Es liegt ein Energiebedarfsausweis vor.

Dieser ist gültig bis 9.2.2035.

Endenergiebedarf beträgt 29.00 kWh/(m²*a).

Wesentlicher Energieträger der Heizung ist Luft/wasser Wärmepumpe.

Das Baujahr des Objekts lt. Energieausweis ist 2026.

Die Energieeffizienzklasse ist A.

Αριθμός ακινήτου: 25235014_N - 25980 Sylt

Συνεργάτης επικοινωνίας

Για περισσότερες πληροφορίες, επικοινωνήστε με τον υπεύθυνο επικοινωνίας σας:

Martin Weiß

Bismarckstraße 11, 25980 Sylt OT Westerland

Tel.: +49 4651 - 88 68 170

E-Mail: sylt@von-poll.com

Στην αποποίηση ευθύνης της von Poll Immobilien GmbH

www.von-poll.com