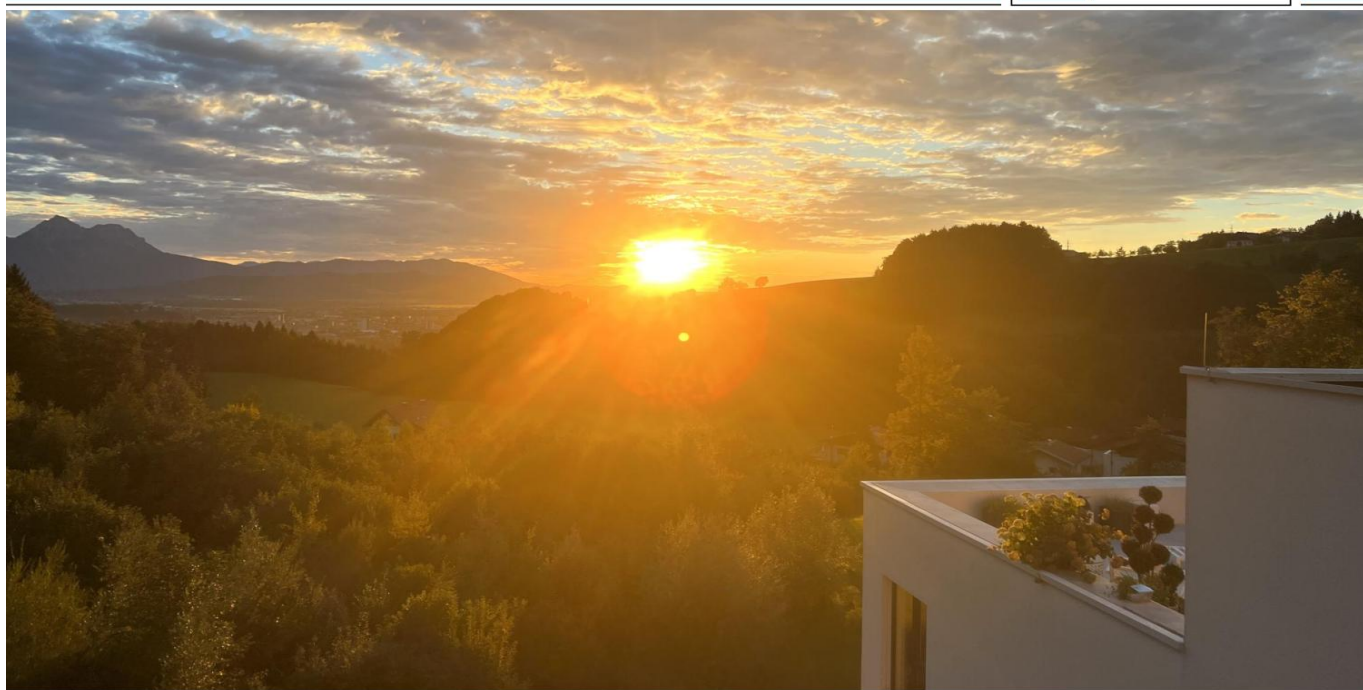


Salzburg

Dachgeschoßwohnung mit Weitblick, zweitwohnsitzgenehmigt

Αριθμός ακινήτου: KK01072025



www.von-poll.com

ΤΙΜΗ ΑΓΟΡΑΣ: 1.100.000 EUR • ΕΠΙΦΑΝΕΙΑ: ca. 118 m² • ΔΩΜΑΤΙΑ: 4

Αριθμός ακινήτου: KK01072025 - 5023 Salzburg

- Με μια ματιά
- Το ακίνητο
- Ενεργειακά δεδομένα
- Σχέδια κατόψεων
- Μια πρώτη εντύπωση
- Λεπτομέρειες των ανέσεων
- Όλα για την τοποθεσία
- Συνεργάτης επικοινωνίας

Αριθμός ακινήτου: KK01072025 - 5023 Salzburg

Με μια ματιά

Αριθμός ακινήτου	KK01072025	Τιμή αγοράς	1.100.000 EUR
Επιφάνεια	ca. 118 m ²	Διαμέρισμα	Ρετιρέ
Δωμάτια	4	Προμήθεια	3% plus 20% Mwst.
Κατάσταση του ακινήτου	3	Μέθοδος κατασκευής	Στερεό
τουαλέτα	1	Έπιπλα	Βεράντα, Εντοιχιζόμενη κουζίνα
Έτος κατασκευής	2016		
Χώρος στάθμευσης	2 x Υπογείο πάρκινγκ		

Αριθμός ακινήτου: KK01072025 - 5023 Salzburg

Ενεργειακά δεδομένα

Πηγή ενέργειας	Αντλία θερμότητας αέρα / νερού
----------------	-----------------------------------

Αριθμός ακινήτου: KK01072025 - 5023 Salzburg

Το ακίνητο



Αριθμός ακινήτου: KK01072025 - 5023 Salzburg

Το ακίνητο



Αριθμός ακινήτου: KK01072025 - 5023 Salzburg

Το ακίνητο



Αριθμός ακινήτου: KK01072025 - 5023 Salzburg

Το ακίνητο



Αριθμός ακινήτου: KK01072025 - 5023 Salzburg

Το ακίνητο



Αριθμός ακινήτου: KK01072025 - 5023 Salzburg

Το ακίνητο



Αριθμός ακινήτου: KK01072025 - 5023 Salzburg

Το ακίνητο



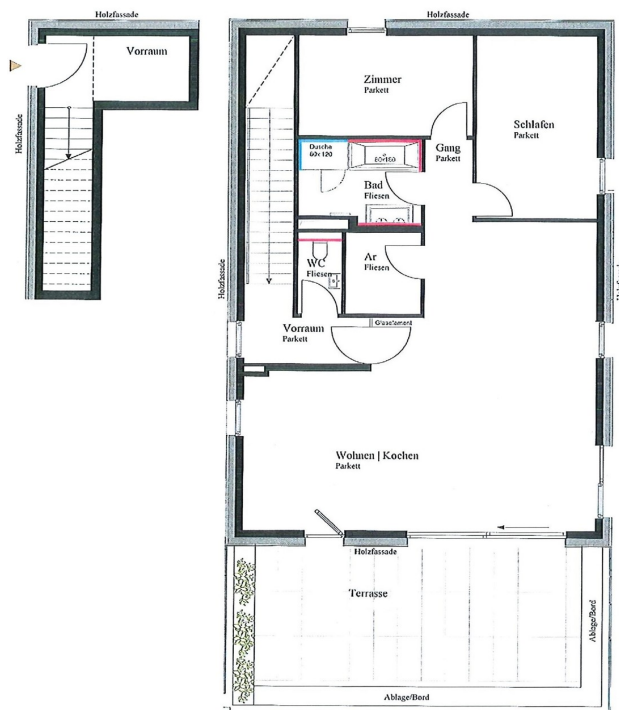
Αριθμός ακινήτου: KK01072025 - 5023 Salzburg

Το ακίνητο



Αριθμός ακινήτου: ΚΚ01072025 - 5023 Salzburg

Κάτοψη



M 1:100
Wohnung mit Terrasse

Αυτή η κάτοψη δεν είναι σε κλίμακα. Τα έγγραφα μας δόθηκαν από τον πελάτη. Για το λόγο αυτό, δεν μπορούμε να εγγυηθούμε την ακρίβεια των πληροφοριών.

Αριθμός ακινήτου: KK01072025 - 5023 Salzburg

Μια πρώτη εντύπωση

In einer der begehrtesten Lagen Salzburgs – am Professorfeld am Heuberg – befindet sich dieses außergewöhnliche Penthouse mit 118 m² Wohnfläche.

Die Wohnung ist Teil einer exklusiven Wohnanlage in villenartiger Bauweise, entworfen vom renommierten Architekturbüro Kofler Architects, das mit diesem Projekt einen Architekturwettbewerb gewonnen hat.

Die Wohnanlage liegt eingebettet in unverbaubares Grünland und überzeugt durch ihre verkehrsfreie Gestaltung mit großzügigen Freiflächen, gepflasterten Wegen und einem hohen Maß an Privatsphäre.

Eine Besonderheit ist die seltene Widmung als Zweitwohnsitz – ein Alleinstellungsmerkmal am Salzburger Immobilienmarkt.

Die Wohnung selbst wurde nur gelegentlich als Zweitwohnsitz genutzt und präsentiert sich in entsprechend neuwertigem Zustand.

Vom lichtdurchfluteten Wohnbereich mit offener Küche eröffnet sich ein beeindruckender Blick nach Süden zum Gaisberg und nach Westen über die Stadt Salzburg. Mit wenig Aufwand lässt sich der Raum auch teilen und man verfügt über ein zusätzliches Schlafzimmer.

Die angeschlossene Terrasse mit über 31 m² Fläche ist nach Westen ausgerichtet und verspricht traumhafte Sonnenuntergänge und einen Rundumblick.

Der Wohnbereich führt über einen Zwischenflur zu zwei Schlafzimmern mit bodentiefen Fenstern, einem großzügigen Bad mit Doppelwaschtisch, Badewanne und Glasdusche, einem separaten WC sowie einem praktischen Schrankraum mit

Waschmaschinenanschluss.

Die Ausstattung ist hochwertig und stilvoll: Massive Eichendielen von Mafi, Holz-Alu-Fenster von Josko, weiße, hochformatige Türen, eine kontrollierte Wohnraumlüftung sowie funkbetriebene Jalousien und Markise von Hella.

Maßgefertigte Einbaumöbel und eine hochwertige Miele-Küche sind im Kaufpreis inbegriffen.

Zur Wohnanlage gehören eine Wasserenthärtungsanlage, begrünte Dächer, individuelle Eingänge zu jeder Wohnung sowie ein engagiertes Hausbetreuer-Ehepaar., das ebenfalls in der Anlage wohnt.

Die autarke Energieversorgung erfolgt über eine Luftwärmepumpe mit Pellets-Backup, unterstützt durch eine Photovoltaikanlage.

Zwei großzügige Tiefgaragenplätze mit eigenem Stromanschluss (Wallbox möglich) und ein großes Kellerabteil sind im Angebot enthalten.

Zusätzliche Garagenplätze und ein weiterer Lagerraum können nach Bedarf dazu erworben werden.

Betriebskosten sind verbrauchsabhängig:

Betriebskosten inkl. Warmwasser und Heizung €363,35.- netto

Rücklage €135,71,-netto

Betriebskosten gesamt brutto €544,45,-

Betriebskosten Garagen brutto € 63,2,-

Energieausweis: HWB 34, fGEE 0,54

Αριθμός ακινήτου: KK01072025 - 5023 Salzburg

Λεπτομέρειες των ανέσεων

Highlights der Wohnung:

- Unverbaubare Aussicht nach Süden auf den Gaisberg und nach Westen auf die Stadt Salzburg – inklusive spektakulärer Sonnenuntergänge
- Großzügiger Wohn-/Essbereich mit offener Küche (Miele-Geräte) auf ca. 60 m² – lichtdurchflutet durch bodentiefe Fenster
- Zugang zur uneinsehbaren Terrasse mit über 31 m², eingefasst von bepflanzbaren Trögen
- Zwei bis drei Schlafzimmer, jeweils mit bodentiefen Fenstern
- Großzügiges Badezimmer mit Doppelwaschtisch, großer Glasdusche und Badewanne
- Separates WC und praktischer Schrankraum mit Waschmaschinenanschluss

Ausstattung der Extraklasse:

- Hochwertige Mafi-Eichendielen, Holz-Alu-Fenster von Josko
- Funkgesteuerte Jalousien und Markise (Hella)
- Maßgefertigte Einbaumöbel – inklusive hochwertiger Küche – sind im Kaufpreis enthalten
- Wohnraumlüftung, ökologische Ziegelbauweise

Anlage & Infrastruktur:

- Hausbetreuung durch ein vor Ort wohnendes Ehepaar
- Wasserenthärtungsanlage, Gründächer, individuelle Hauseingänge
- Autarke Energieversorgung: Luftwärmepumpe mit Pellet-Backup & Photovoltaik
- Zwei großzügige Tiefgaragenplätze mit Liftanbindung (Wallbox möglich), zusätzlicher Lagerraum auf Anfrage

Αριθμός ακινήτου: KK01072025 - 5023 Salzburg

Όλα για την τοποθεσία

Das Professorfeld am Heuberg befindet sich in einer der exklusivsten Wohnlagen im Nordosten der Stadt Salzburg, direkt am Übergang zwischen Stadt und Land. Gelegen auf einer sanften Anhöhe am Fuße des Heubergs, besticht diese Adresse durch ihre panoramaartige Südwest-Ausrichtung, ihre absolute Ruhelage und den freien Blick auf die Stadt Salzburg, den Gaisberg und das umliegende Grünland.

Umgebung & Nachbarschaft

Das Professorfeld liegt eingebettet in eine gehobene, villenartige Wohnanlage, unmittelbar an der Grenze zum Salzburger Stadtteil Gnigl.

Die Bebauung ist locker, geprägt von hochwertigen Einfamilienhäusern, kleinen Wohnanlagen mit architektonischem Anspruch und großzügigen Gärten.

Die Zufahrt erfolgt über eine private, kaum befahrene Wohnstraße – die Lage ist verkehrsarm und kindersicher.

Die Umgebung ist stark durchgrünt, mit unverbaubaren Wiesen, Feldern und Waldflächen, was nicht nur eine hohe Lebensqualität garantiert, sondern auch langfristig den Ausblick sichert. Spazier- und Wanderwege führen direkt vom Haus weg auf den Heuberg, einem beliebten Naherholungsgebiet der Salzburger Bevölkerung.

Infrastruktur & Erreichbarkeit

Trotz der idyllischen Lage ist die städtische Infrastruktur schnell erreichbar:

- Salzburger Innenstadt: ca. 10 Autominuten

- Bahnhof Salzburg Gnigl: ca. 6 Minuten mit dem Auto
- Autobahnanschluss Salzburg Nord: ca. 10 Minuten
- Bushaltestelle: in fußläufiger Nähe, Anbindung an Linien Richtung Stadtzentrum
- Einkaufsmöglichkeiten: Nahversorger, Bäckereien, Supermärkte und Apotheken befinden sich im nahegelegenen Gnigl oder in Koppl
- Bildungseinrichtungen: Volksschulen in Koppl und Gnigl, weiterführende Schulen in Aigen, Parsch und im Stadtzentrum
- Kindergärten: sowohl in Koppl als auch in Salzburg-Gnigl erreichbar

Natur & Freizeit

Der Heuberg selbst ist ein beliebtes Wander- und Laufgebiet mit mehreren Gipfelwegen, Aussichtspunkten und Almhütten.

Auch Radfahrer und Mountainbiker schätzen die Lage.

In unmittelbarer Nähe befinden sich Reitställe, ein Golfplatz (Hof), sowie der Gaisberg als weiteres Naherholungsgebiet.

Αριθμός ακινήτου: **KK01072025 - 5023 Salzburg**

Συνεργάτης επικοινωνίας

Για περισσότερες πληροφορίες, επικοινωνήστε με τον υπεύθυνο επικοινωνίας σας:

Katrin Kössler

Nonntaler Hauptstraße 59, A-5020 Salzburg

Tel.: +43 662 - 26 59 75

E-Mail: salzburg@von-poll.com

Στην αποποίηση ευθύνης της von Poll Immobilien GmbH

www.von-poll.com