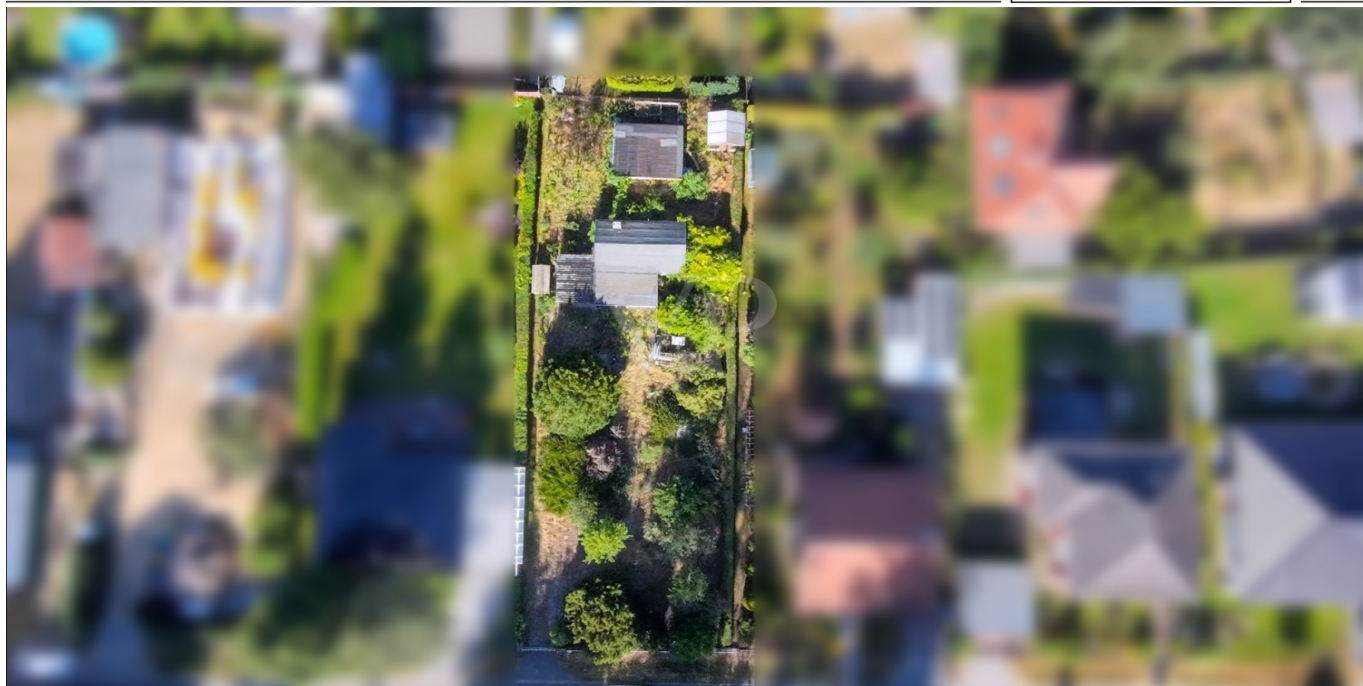


Fredersdorf-Vogelsdorf - Fredersdorf bei Berlin

?????????? ?????????? ?????? ??? ?????? ???
Fredersdorf-Vogelsdorf

Αριθμός ακινήτου: 25138015



www.von-poll.com

ΤΙΜΗ ΑΓΟΡΑΣ: 230.000 EUR • ΈΚΤΑΣΗ ΓΗΣ: 891 m²

Αριθμός ακινήτου: 25138015 - 15370 Fredersdorf-Vogelsdorf - Fredersdorf bei Berlin

- ?? ??? ??????
- ?? ????????
- ??? ?????? ????????
- ??? ??? ??? ????????
- ????? ????????????
- ??????????? ????????????

Αριθμός ακινήτου: 25138015 - 15370 Fredersdorf-Vogelsdorf - Fredersdorf bei Berlin

?? ??? ??????

???????	25138015	???? ??????	230.000 EUR
???????		???????	???????
???????		Käuferprovision beträgt 3,57 % (inkl. MwSt.) des beurkundeten Kaufpreises	

Αριθμός ακινήτου: 25138015 - 15370 Fredersdorf-Vogelsdorf - Fredersdorf bei Berlin

?? ???????



Αριθμός ακινήτου: 25138015 - 15370 Fredersdorf-Vogelsdorf - Fredersdorf bei Berlin

?? ????????



Gern informieren wir Sie persönlich über weitere Details zur Immobilie.
Vereinbaren Sie einen Besichtigungstermin mit uns:

03375 - 52 83 98 0

Wir freuen uns, von Ihnen zu hören.

Αριθμός ακινήτου: 25138015 - 15370 Fredersdorf-Vogelsdorf - Fredersdorf bei Berlin

???

?????????? ?? ?????????? ?? ?????? ?? ??? ?????? ??? ?????? ?????????? ?? ??????
 ??? ?? ???; ?????????? ?????????? ?? ??? ?????? ?????????????? ?? ?? ?????????????????? ??
Fredersdorf-Vogelsdorf. ?? ?????? ?????????????? ?????????????? ?????????????? ?? ??????????????????
 ?? ?????????? ??? ?????????? ?????????? 891 ?.. ? ?????????? ?????? ?????????????, ??? ?? ??????
 ?????????? ?????? ?? ??????, ?? ??? ?????????????? ?????????? ?? ?????????????????? ?? ??????????
 ??????????. ?? ?????? ?? ?????????? (?? ?? ?????? ?? ??????) ?????? ????????? 18 ?. ??
 ?? ?????? ????????? 50 ?. ?? ?????????? ?????????? ?? ?????? ?????? ?????????? ??????. ?? ?????????
 ?????????? ?? ?????????? ?????, ?????????????? ?? ?????????? ?????????? ?????? ??????????
 ?????? ?????? ?????? ?? ?????????????????? ?????? ?????????????? ?????? ??????. ?? ?????????? ??????
 ??? ?? ?????????? ?????????????? ?? ?? ?????? ??????????????. ? ??????? ?????????? ?? ?
 ?????????? ?????? ??????????????????????. ?? ?????????? ?????? ??????, ?????????????? ?? ?????????? ??
 ?????????? ?? ?? ?????????????? ? ?????? ?????????? ?? ?? ?? ?? ?????????? ?? ?? ?????????? ??
 ??????????????????????. ?????? ?? ?????????? ?????????????? ?????????????????? ?????? ?????????? ?? ??????????????
 ?? ?????? ?????????????????? ?? ?? ?????????????????? ?? ?????? ?????? ?????????????? ?????????? ? ??
 ?????????? ?? ?????? ?? ?????????? ?????. ?? ?????????? ?????? ?????????????? ??????????????,
 ?????????????????? ?????????????????? ?????????????????? ?????? ?????????? ?? ??????. ?? ??????????????
 ?????????????? ?????????? ?????????? ?????????? ?? ?? ?????? 34 ?? ?????????????? ?????????????????? ?????????
 ?????????? (BauGB), ?????? ?? ?????????? ?????????? ?????????????? ?????????? ??????????. ??????????????
 ?????????????????????? ?????? ?????????? ?? ?????? ?????????? ?? ?? ?????????????? ?? ?????? ??????????
 ?????????????? ?? ?????????????????? ? ?????????????? ?????????????? ??????????????????. ?? ?????????? ?????? ??????
 ?? ?????? ?????? ?? ?????????????? ?? ?????? ??????. ?? ?????????? ?????????????? ?? ??????????????, ??????
 ?????????????, ?????? ?????????????????????? ?????? ?? ?? ?? ?????????????????? ?? ?????????? ??????????????

Αριθμός ακινήτου: 25138015 - 15370 Fredersdorf-Vogelsdorf - Fredersdorf bei Berlin

??? **???** **???** **???????????**

GEOGRAFIE

Das Baugrundstück befindet sich im ruhigen Ortsteil Vogelsdorf der Doppelgemeinde Fredersdorf-Vogelsdorf am östlichen Stadtrand von Berlin. Die Umgebung ist geprägt von einer gewachsenen, gartenstädtischen Struktur mit viel Grün und charmantem Dorfcharakter. Besonders der alte Ortskern mit seiner restaurierten Kirche verleiht Vogelsdorf einen Hauch von Romantik und Geschichte.

LAGE / VERKEHR

Die Lage in einer ruhigen Anliegerstraße bietet Privatsphäre und Erholung. Gleichzeitig ist die Verkehrsanbindung hervorragend: Der S-Bahnhof Fredersdorf (Linie S5) ist rund 3,0 Kilometer entfernt und per Fahrrad, Auto oder Bus gut erreichbar. Eine nahegelegene Bushaltestelle sorgt für eine direkte Verbindung zur Bahn. Die Bundesstraßen B1/B5 und die Autobahn A10 ermöglichen schnelle Wege nach Berlin und ins Umland – ideal für Pendler.

INFRASTRUKTUR

Die Gemeinde bietet eine umfassende Nahversorgung mit Einkaufsmöglichkeiten, Ärzten, Dienstleistern und Gastronomie. Eine Kindertagesstätte befindet sich nur etwa 800 Meter entfernt, die Grundschule mit angeschlossenem Hort ist in wenigen Fahrminuten im Ortsteil Fredersdorf erreichbar. Weiterführende Schulen sowie Gymnasien in Neuenhagen und Strausberg sind bequem mit der S-Bahn erreichbar. Die familienfreundliche Struktur der Gemeinde zeigt sich auch in den vielfältigen Freizeit- und Bildungsangeboten.

WIRTSCHAFT

Fredersdorf-Vogelsdorf ist ein wachsender Wohnort mit rund 14.300 Einwohnern. Die Nähe zur Hauptstadt sowie die gute Anbindung machen die Gemeinde besonders attraktiv für Berufspendler. Gleichzeitig sorgt eine stabile lokale Wirtschaftsstruktur mit kleinen und mittleren Betrieben für ein solides Umfeld mit kurzen Wegen.

FREIZEIT / SPORT / NATUR

Die Umgebung lädt zur Erholung ein: Spaziergänge am romantischen Krummen See oder Ausflüge in die nahen Waldgebiete bieten Entspannung in der Natur. Ein vielfältiges Kultur- und Sportangebot sowie Vereine vor Ort schaffen ein lebendiges Miteinander und hohe Lebensqualität für alle Altersgruppen.

Αριθμός ακινήτου: 25138015 - 15370 Fredersdorf-Vogelsdorf - Fredersdorf bei Berlin

????? ????????????

GELDWÄSCHE: Als Immobilienmaklerunternehmen ist die von Poll Immobilien GmbH nach § 2 Abs. 1 Nr. 14 und § 11 Abs. 1, 2 Geldwäschegesetz (GwG) dazu verpflichtet, bei der Begründung einer Geschäftsbeziehung die Identität des Vertragspartners festzustellen und zu überprüfen, bzw. sobald ein ernsthaftes Interesse an der Durchführung des Immobilienkaufvertrages besteht. Hierzu ist es erforderlich, dass wir nach § 11 Abs. 4 GwG die relevanten Daten Ihres Personalausweises festhalten (wenn Sie als natürliche Person handeln) – beispielsweise mittels einer Kopie. Bei einer juristischen Person benötigen wir eine Kopie des Handelsregisterauszugs, aus welchem der wirtschaftlich Berechtigte hervorgeht. Das Geldwäschegesetz sieht vor, dass der Makler die Kopien bzw. Unterlagen fünf Jahre aufbewahren muss. Als unser Vertragspartner haben Sie auch eine Mitwirkungspflicht nach § 11 Abs. 6 GwG.

HAFTUNG: Wir weisen darauf hin, dass die von uns weitergegebenen Objektinformationen, Unterlagen, Pläne etc. vom Verkäufer bzw. Vermieter stammen. Eine Haftung für die Richtigkeit oder Vollständigkeit der Angaben übernehmen wir daher nicht. Es obliegt daher unseren Kunden, die darin enthaltenen Objektinformationen und Angaben auf ihre Richtigkeit hin zu überprüfen. Alle Immobilienangebote sind freibleibend und vorbehaltlich Irrtümer, Zwischenverkauf- und Vermietung oder sonstiger Zwischenverwertung.

UNSER SERVICE FÜR SIE ALS EIGENTÜMER:

Planen Sie den Verkauf oder die Vermietung Ihrer Immobilie, so ist es für Sie wichtig, deren Marktwert zu kennen. Lassen Sie kostenfrei und unverbindlich den aktuellen Wert Ihrer Immobilie professionell durch einen unserer Immobilienspezialisten einschätzen. Unser bundesweites und internationales Netzwerk ermöglicht es uns, Verkäufer bzw. Vermieter und Interessenten bestmöglich zusammenzuführen.

Αριθμός ακινήτου: 25138015 - 15370 Fredersdorf-Vogelsdorf - Fredersdorf bei Berlin

?????????? ???????????????

?? ?????????????? ?????????????, ?????????????? ?? ?? ?????????? ?????????????? ???:

Sylvia Maltz

Schloßplatz 1, 15711 Königs Wusterhausen
Tel.: +49 3375 - 52 83 98 0
E-Mail: koenigs.wusterhausen@von-poll.com

???? ?????????? ?????????? ??? von Poll Immobilien GmbH

www.von-poll.com