

Bonn / Brüser Berg

??? ???
??

Αριθμός ακινήτου: 25024004



www.von-poll.com

ΤΙΜΗ ΑΓΟΡΑΣ: 230.000 EUR • ΕΠΙΦΑΝΕΙΑ: ca. 60 m² • ΔΩΜΑΤΙΑ: 2

Αριθμός ακινήτου: 25024004 - 53125 Bonn / Brüser Berg

- ?? ??? ??????
- ?? ????????
- ???????????? ??????????
- ??????? ??????????
- ??? ?????? ??????????
- ??? ??? ??? ????????????
- ?????? ??????????????
- ?????????????? ??????????????????

Αριθμός ακινήτου: 25024004 - 53125 Bonn / Brüser Berg

?? ??? ??????

???????? ?????????	25024004	???? ??????	230.000 EUR
???????????	ca. 60 m ²	???????????	Käuferprovision beträgt 3,57 % (inkl. MwSt.) des beurkundeten Kaufpreises
???????	2		
?????????	2		
?????????? ???	1	???? ????????????	2022
??????????		???????	???????????????? ?????????
??????????	1		
???? ?????????????	1982		
????? ?????????????	1 x ??????		

Αριθμός ακινήτου: 25024004 - 53125 Bonn / Brüser Berg

?????????? ???? ???? ?

?????????? ??????????	????????? ???? ???? ?	????????????????? ???????????	VERBRAUCH
???? ???? ???? ?	?????	?????? ???? ???? ?	131.44 kWh/m ² a
????????????? ????????????????? ?????? ??	02.05.2029	?????????? ?????????????? ??????????	E
???? ???? ???? ?	?????	???? ???? ???? ? ???????? ? ? ? ????????????? ?????????????????	1982

Αριθμός ακινήτου: 25024004 - 53125 Bonn / Brüser Berg

?? ????????



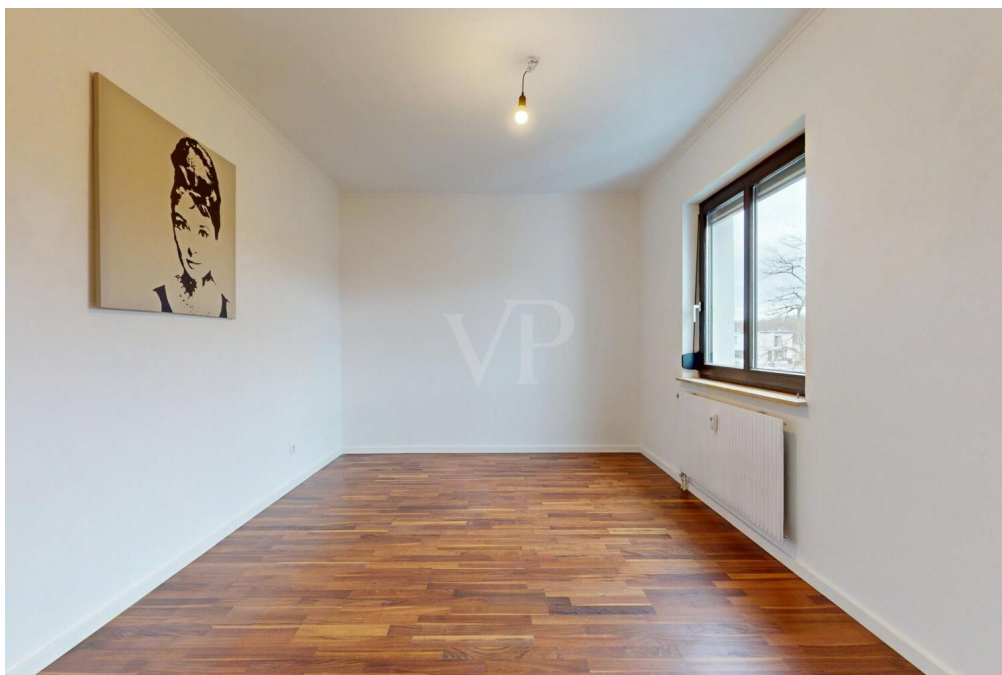
Αριθμός ακινήτου: 25024004 - 53125 Bonn / Brüser Berg

?? ????????



Αριθμός ακινήτου: 25024004 - 53125 Bonn / Brüser Berg

?? ????????



Αριθμός ακινήτου: 25024004 - 53125 Bonn / Brüser Berg

?? ????????



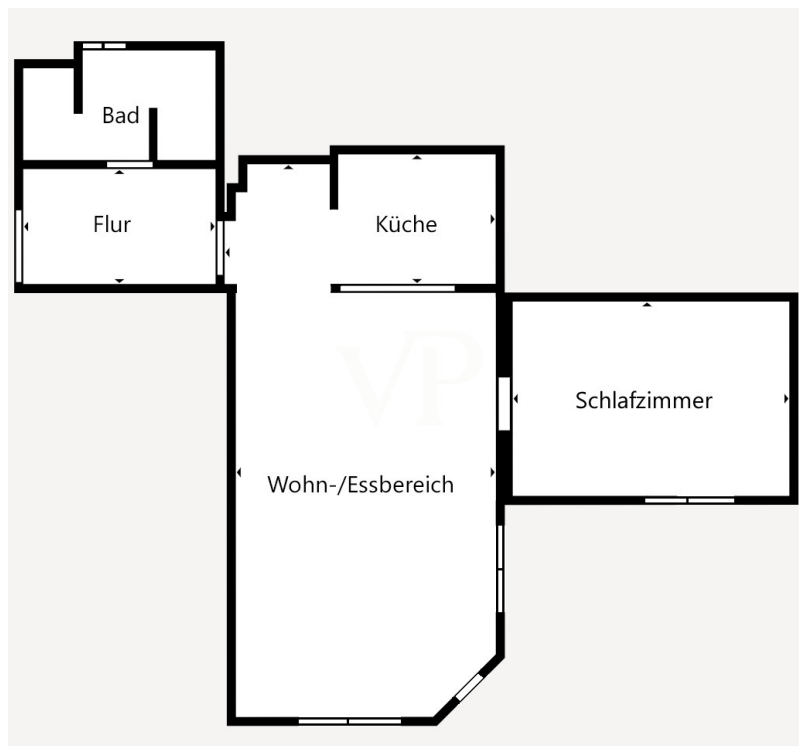
Αριθμός ακινήτου: 25024004 - 53125 Bonn / Brüser Berg

?? ????????



Αριθμός ακινήτου: 25024004 - 53125 Bonn / Brüser Berg

??????



Αυτή η κάτοψη δεν είναι σε κλίμακα. Τα έγγραφα μας δόθηκαν από τον πελάτη. Για το λόγο αυτό, δεν μπορούμε να εγγυηθούμε την ακρίβεια των πληροφοριών.

Αριθμός ακινήτου: 25024004 - 53125 Bonn / Brüser Berg

??? **???** **???** **???????????**

Der Brüser Berg ist ein Stadtteil der Bundesstadt Bonn und gehört zum Stadtbezirk Hardtberg. Dieser Stadtteil entstand ab 1974, wobei bei der städtebaulichen Gestaltung besonderer Wert auf das Zusammenleben der Menschen gelegt wurde. So gibt es neben einer Fußgängerzone zahlreiche Fußgängerbereiche, in die auch Spielplätze integriert sind. Der gesamte Stadtteil ist für Fußgänger nahezu autofrei. Durch die Nähe zu den Bundesministerien und -behörden in Bonn und seinem Stadtbezirk Hardtberg, insbesondere zum Bundesministerium der Verteidigung auf der Hardthöhe, war der Anteil der Bundesbediensteten unter den Bewohnern des Brüser Bergs zumindest ursprünglich hoch. Im Zentrum des Stadtteils überwiegt der Geschosswohnungsbau, während die Randlagen durch Einfamilien- und Reihenhäuser geprägt sind.

Eine Fußgängerzone mit zahlreichen Einzelhandelsgeschäften bietet umfassende Einkaufsmöglichkeiten. Der Stadtteil verfügt über mehrere Schulen, darunter die offene Ganztagschule Gemeinschaftsgrundschule Brüser Berg, die Gemeinschaftshauptschule und Europaschule August Macke Schule, die Realschule Hardtberg und das Hardtberg-Gymnasium Bonn (HBG).

Am Brüser Berg befindet sich die Hardtberghalle, die bis zum Frühjahr 2008 Spielstätte der Telekom Baskets Bonn war. Seit Sommer 2008 ist der vereinseigene Telekom Dome unterhalb des Brüser Bergs die Heimspielstätte der Telekom Baskets Bonn. Zwei Buslinien der SWB verbinden den Brüser Berg mit der Bonner Innenstadt.

Der Stadtteil ist von einem Straßenring (Brüser Damm, Pascalstraße) umgeben, der in den Konrad-Adenauer-Damm mündet, der die Anbindung an die östlich verlaufende Bundesautobahn 565 mit der Anschlussstelle Bonn-Hardtberg ermöglicht.

Αριθμός ακινήτου: 25024004 - 53125 Bonn / Brüser Berg

????? ?????????????

Es liegt ein Energieverbrauchsausweis vor.

Dieser ist gültig bis 2.5.2029.

Endenergieverbrauch beträgt 131.44 kwh/(m²*a).

Wesentlicher Energieträger der Heizung ist Gas.

Das Baujahr des Objekts lt. Energieausweis ist 1982.

Die Energieeffizienzklasse ist E.

Αριθμός ακινήτου: 25024004 - 53125 Bonn / Brüser Berg

?????????? ???? ????????????

?? ??????????? ???????????, ????????????? ?? ?? ????????? ?????????????? ???:

Simone Pohlscheid & Ricardo Gorny

Clemens-August-Straße 6, 53115 Bonn

Tel.: +49 228 - 62 04 08 54

E-Mail: bonn@von-poll.com

???? ?????????? ?????????? von Poll Immobilien GmbH

www.von-poll.com