

Bonn / Bad Godesberg

????????? ????? ????? ?????????! ????????????? ??????
???????????? ????? ?????????? ??? **Bad Godesberg**

Αριθμός ακινήτου: 24024004



www.von-poll.com

ΤΙΜΉ ΕΝΟΙΚΪΟΥ: 2.999 EUR • ΔΩΜΑΤΙΑ: 4

Αριθμός ακινήτου: 24024004 - 53177 Bonn / Bad Godesberg

- ?? ??? ??????
- ?? ????????
- ??????? ??????????
- ??? ?????? ??????????
- ??? ??? ??? ????????????
- ?????? ??????????????
- ?????????????? ????????????????

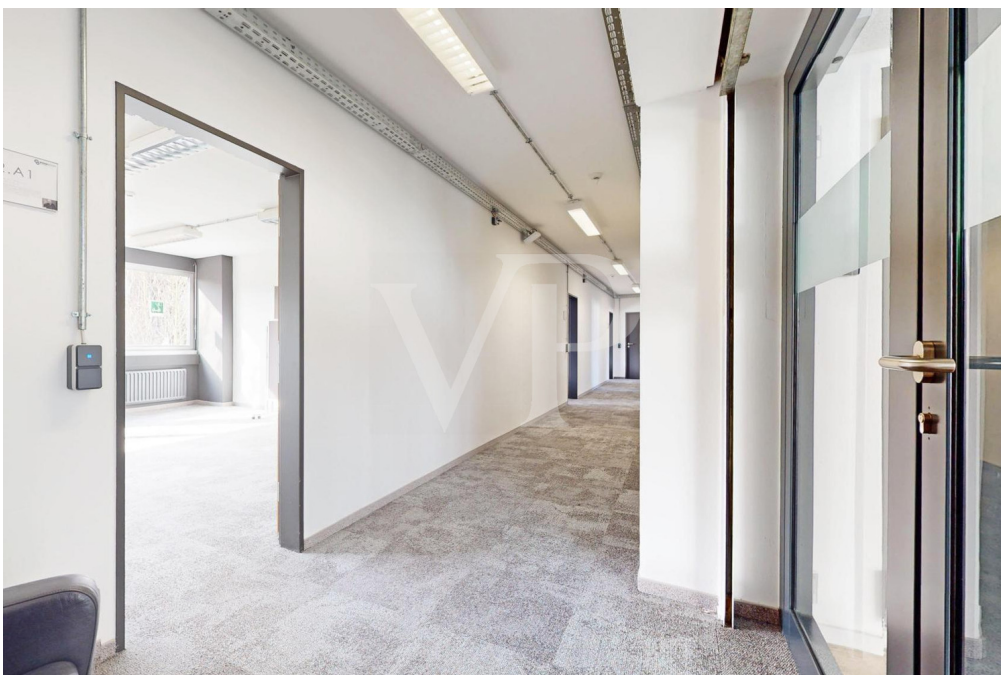
Αριθμός ακινήτου: 24024004 - 53177 Bonn / Bad Godesberg

?? ??? ??????

?????? ????????	24024004	???? ????????	2.999 EUR
???????	2	????????? ????????	500 EUR
???????	4	??????? /	????? ????????
???? ????????????	1972	?????????????????	?????????
		??????????	Provisionsfrei für Mieter!
		????????? ????????	ca. 210 m²
		???? ??????????????	2021
		????????? ??????????????	???????
		????????????????? ??????	ca. 210 m²

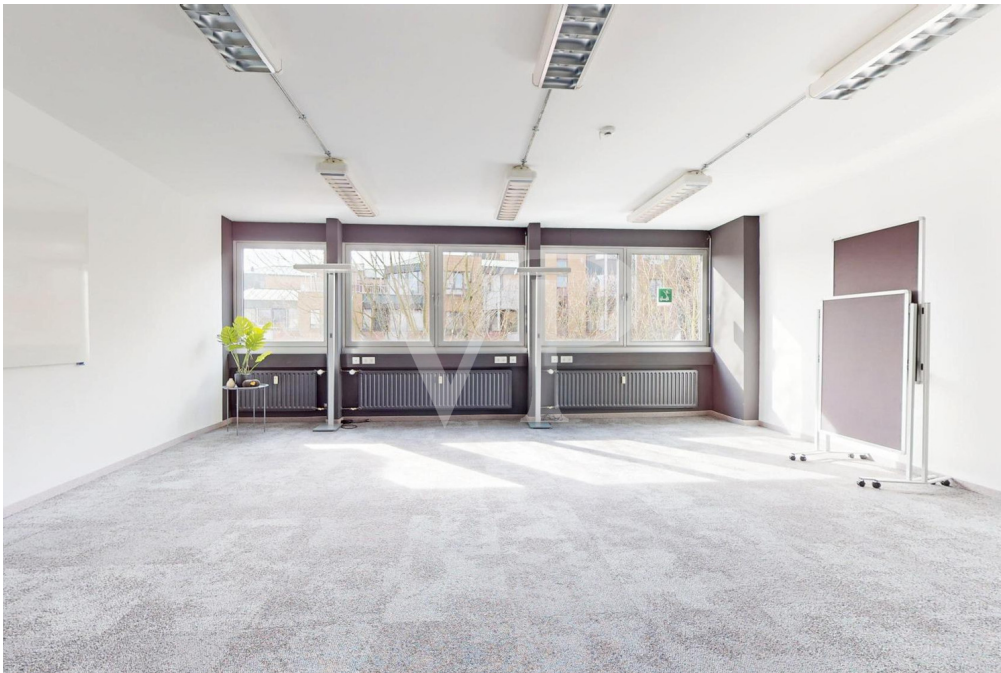
Αριθμός ακινήτου: 24024004 - 53177 Bonn / Bad Godesberg

?? ???????



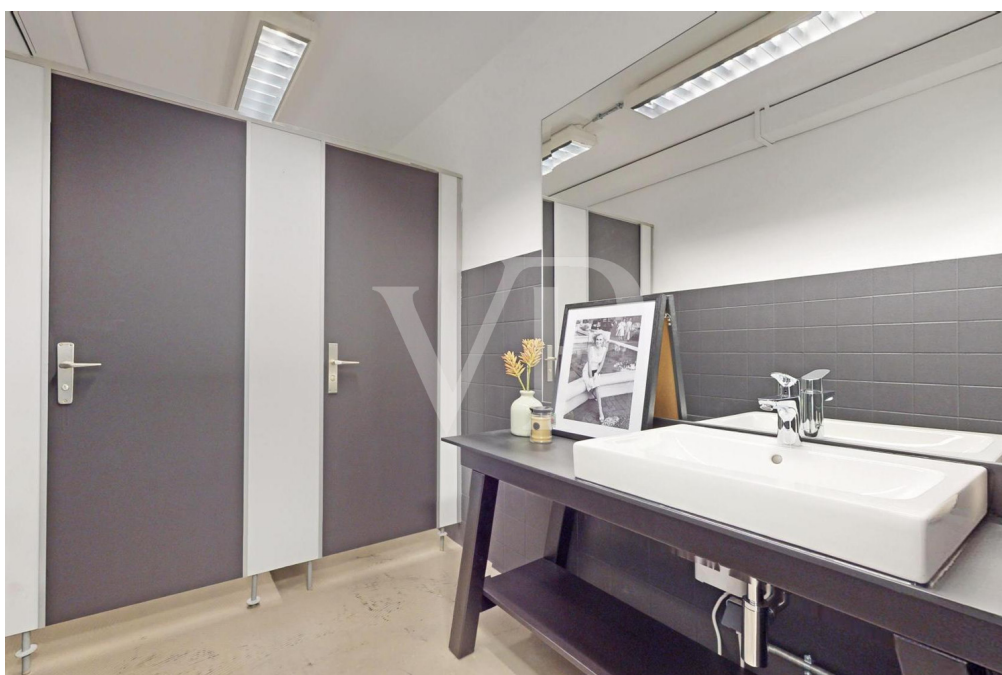
Αριθμός ακινήτου: 24024004 - 53177 Bonn / Bad Godesberg

?? ????????



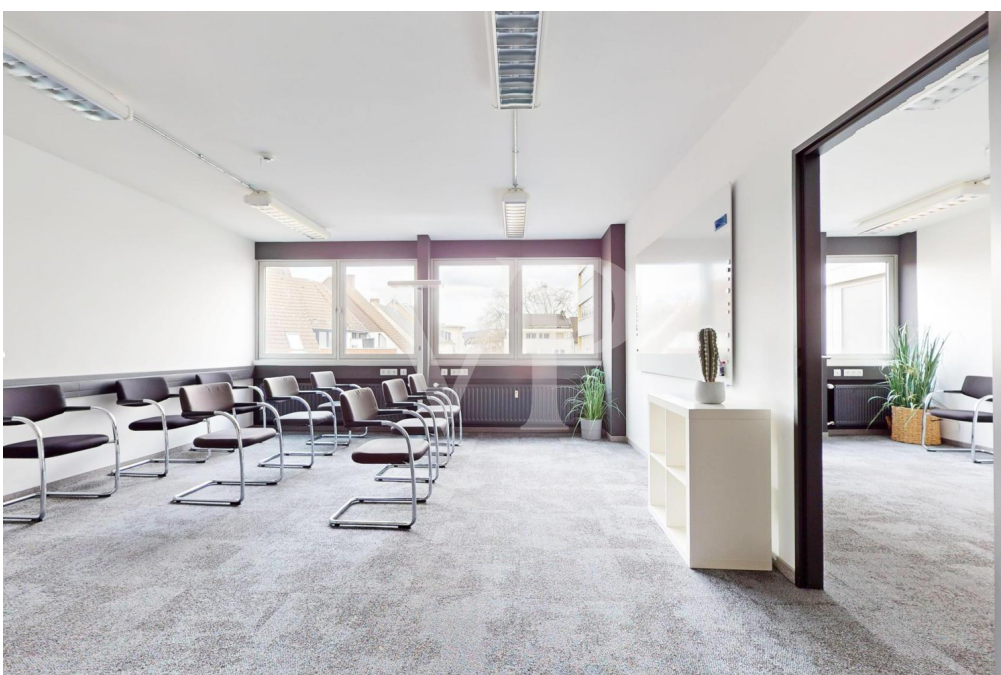
Αριθμός ακινήτου: 24024004 - 53177 Bonn / Bad Godesberg

?? ???????



Αριθμός ακινήτου: 24024004 - 53177 Bonn / Bad Godesberg

?? ???????



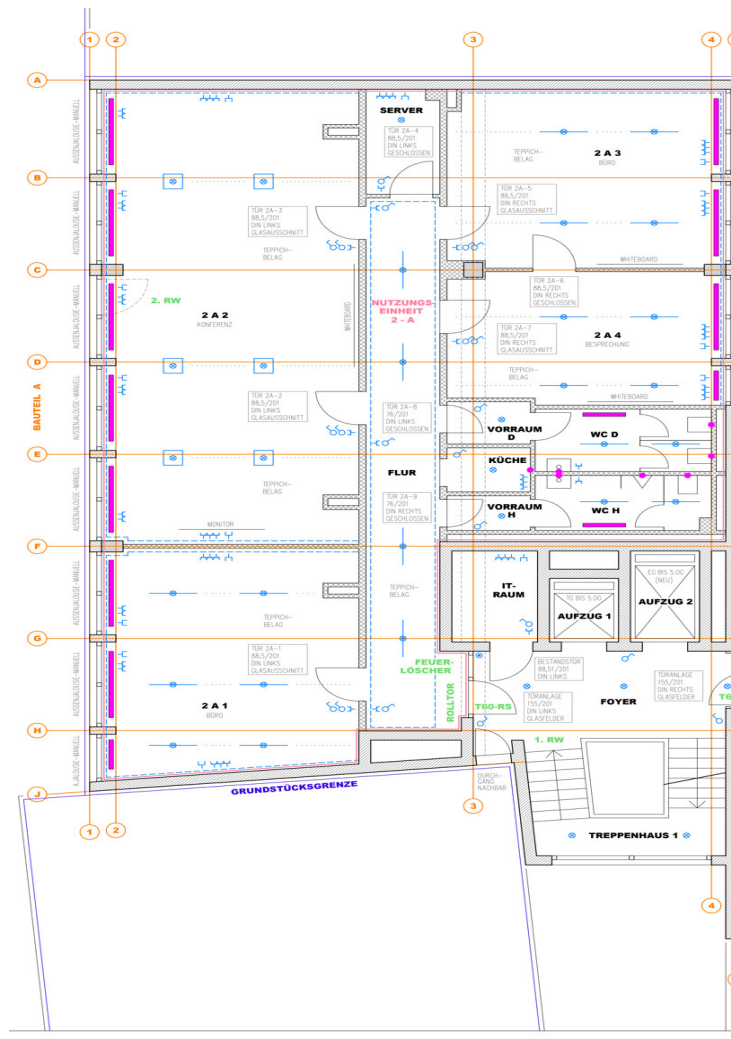
Αριθμός ακινήτου: 24024004 - 53177 Bonn / Bad Godesberg

?? ???????



Αριθμός ακινήτου: 24024004 - 53177 Bonn / Bad Godesberg

??????



Αυτή η κάτοψη δεν είναι σε κλίμακα. Τα έγγραφα μας δόθηκαν από τον πελάτη. Για το λόγο αυτό, δεν μπορούμε να εγγυηθούμε την ακρίβεια των πληροφοριών.

Αριθμός ακινήτου: 24024004 - 53177 Bonn / Bad Godesberg

???? ???? ???? ????????????

Bad Godesberg ist einer der vier Stadtbezirke der Bundesstadt Bonn und hat ca. 76.156 Einwohner. Bad Godesberg liegt an der südlichen Spitze der Kölner Bucht im Godesberger Rheintaltrichter am Übergang vom Mittel- zum Niederrhein. Der Stadtbezirk grenzt südöstlich an das Land Rheinland-Pfalz.

Die Godesburg ist Namensgeberin des Stadtbezirks und somit sein wichtigstes Wahrzeichen. Auf der über 800 Jahre alten Burg hast Du die perfekte Aussicht über Bad Godesberg, das Siebengebirge und das Rheintal. Ebenfalls sehenswert: Der anliegende Burgfriedhof mit Gräbern einiger wichtiger Persönlichkeiten.

In direkter Nähe zur Bad Godesberger Fußgängerzone gelegen, verfügen die hier angebotenen Büroräume über eine ideale Nahversorgung mit zahlreichen Supermärkten, Restaurants, Cafés und einer breiten Auswahl an Einzelhandel. Der Stadtpark lädt mit seinen weitläufigen Grünflächen zum Flanieren ein. Wie eine kleine Oase der Erholung liegt der Kurpark im Zentrum von Bad Godesberg. Wenn man die Kurfürstenallee überquert, kann man im Redoutenpark weiter spazieren. Über die B 9 ist Bad Godesberg optimal an die Bonner Innenstadt und die Bundesautobahn A 562 angebunden. Zahlreiche Bushaltestellen befinden sich in fußläufiger Entfernung und bieten eine gute ÖPNV-Anbindung an alle Bonner Stadtteile. Darüber hinaus ist der IC-/Bahnhof Bad Godesberg in ca. zehn Gehminuten zu erreichen.

Αριθμός ακινήτου: 24024004 - 53177 Bonn / Bad Godesberg

????? ????????????

Wesentlicher Energieträger der Heizung ist Gas.

HAFTUNG: Wir weisen darauf hin, dass die von uns weitergegebenen Objektinformationen, Unterlagen, Pläne etc. vom Verkäufer bzw. Vermieter stammen. Eine Haftung für die Richtigkeit oder Vollständigkeit der Angaben übernehmen wir daher nicht. Es obliegt daher unseren Kunden, die darin enthaltenen Objektinformationen und Angaben auf ihre Richtigkeit hin zu überprüfen. Alle Immobilienangebote sind freibleibend und vorbehaltlich Irrtümer, Zwischenverkauf- und Vermietung oder sonstiger Zwischenverwertung.

UNSER SERVICE FÜR SIE ALS EIGENTÜMER:

Planen Sie den Verkauf oder die Vermietung Ihrer Immobilie, so ist es für Sie wichtig, deren Marktwert zu kennen. Lassen Sie kostenfrei und unverbindlich den aktuellen Wert Ihrer Immobilie professionell durch einen unserer Immobilienspezialisten einschätzen. Unser bundesweites und internationales Netzwerk ermöglicht es uns, Verkäufer bzw. Vermieter und Interessenten bestmöglich zusammenzuführen.

GELDWÄSCHE: Als Immobilienmaklerunternehmen ist die von Poll Immobilien GmbH nach § 2 Abs. 1 Nr. 14 und § 11 Abs. 1, 2 Geldwäschegesetz (GwG) dazu verpflichtet, bei der Begründung einer Geschäftsbeziehung die Identität des Vertragspartners festzustellen und zu überprüfen, bzw. sobald ein ernsthaftes Interesse an der Durchführung des Immobilienkaufvertrages besteht. Hierzu ist es erforderlich, dass wir nach § 11 Abs. 4 GwG die relevanten Daten Ihres Personalausweises festhalten (wenn Sie als natürliche Person handeln) – beispielsweise mittels einer Kopie. Bei einer juristischen Person benötigen wir eine Kopie des Handelsregisterauszugs, aus welchem der wirtschaftlich Berechtigte hervorgeht. Das Geldwäschegesetz sieht vor, dass der Makler die Kopien bzw. Unterlagen fünf Jahre aufbewahren muss. Als unser Vertragspartner haben Sie auch eine Mitwirkungspflicht nach § 11 Abs. 6 GwG.

Αριθμός ακινήτου: 24024004 - 53177 Bonn / Bad Godesberg

?????????? ???????????????

?? ?????????????? ?????????????, ?????????????? ?? ?? ?????????? ?????????????? ???:

Simone Pohlscheid & Ricardo Gorny

Clemens-August-Straße 6, 53115 Bonn

Tel.: +49 228 - 62 04 08 54

E-Mail: bonn@von-poll.com

???? ?????????? ?????????? ??? von Poll Immobilien GmbH

www.von-poll.com