

Essen - Kupferdreh

# Το Σπίτι της Τηλεόρασης: Εξαιρετική αρχιτεκτονική σε περίοπτη τοποθεσία

Αριθμός ακινήτου: 23029024



ΤΙΜΗ ΑΓΟΡΑΣ: 795.000 EUR • ΕΠΙΦΑΝΕΙΑ: ca. 188 m<sup>2</sup> • ΔΩΜΑΤΙΑ: 7 • ΈΚΤΑΣΗ ΓΗΣ: 1.571 m<sup>2</sup>

Αριθμός ακινήτου: 23029024 - 45257 Essen - Kupferdreh

- Με μια ματιά
- Το ακίνητο
- Ενεργειακά δεδομένα
- Σχέδια κατοψεων
- Μια πρώτη εντύπωση
- Λεπτομέρειες των ανέσεων
- Όλα για την τοποθεσία
- Άλλες πληροφορίες
- Συνεργάτης επικοινωνίας

Αριθμός ακινήτου: 23029024 - 45257 Essen - Kupferdreh

## Με μια ματιά

Αριθμός ακινήτου	23029024	Τιμή αγοράς	795.000 EUR
Επιφάνεια	ca. 188 m <sup>2</sup>	σπίτι	Ανεξάρτητη μονοκατοικία
Δωμάτια	7	Προμήθεια	Käuferprovision beträgt 3,57 % (inkl. MwSt.) des beurkundeten Kaufpreises
Κατάσταση του ακινήτου	6	Έτος ανακαίνισης	2003
τουαλέτα	2	Μέθοδος κατασκευής	Στερεό
Έτος κατασκευής	1956	Έπιπλα	Βεράντα, WC επισκεπτών, Κήπος, Εντοιχιζόμενη κουζίνα, Μπαλκόνι
Χώρος στάθμευσης	2 x Εξωτερικός χώρος στάθμευσης, 2 x Γκαράζ		

Αριθμός ακινήτου: 23029024 - 45257 Essen - Kupferdreh

## Ενεργειακά δεδομένα

Συστήματα θέρμανσης	Κεντρική θέρμανση	Πιστοποιητικό ενέργειας	BEDARF
Πηγή ενέργειας	Αέριο	Τελική ζήτηση ενέργειας	175.00 kWh/m <sup>2</sup> a
Ενεργειακό πιστοποιητικό ισχύει έως	16.11.2033	Κατηγορία ενεργειακής απόδοσης	F
Πηγή ενέργειας	Αέριο	Έτος κατασκευής σύμφωνα με το ενεργειακό πιστοποιητικό	1956

Αριθμός ακινήτου: 23029024 - 45257 Essen - Kupferdreh

## Το ακίνητο



Αριθμός ακινήτου: 23029024 - 45257 Essen - Kupferdreh

## Το ακίνητο



Αριθμός ακινήτου: 23029024 - 45257 Essen - Kupferdreh

## Το ακίνητο



Αριθμός ακινήτου: 23029024 - 45257 Essen - Kupferdreh

## Το ακίνητο



Αριθμός ακινήτου: 23029024 - 45257 Essen - Kupferdreh

## Το ακίνητο



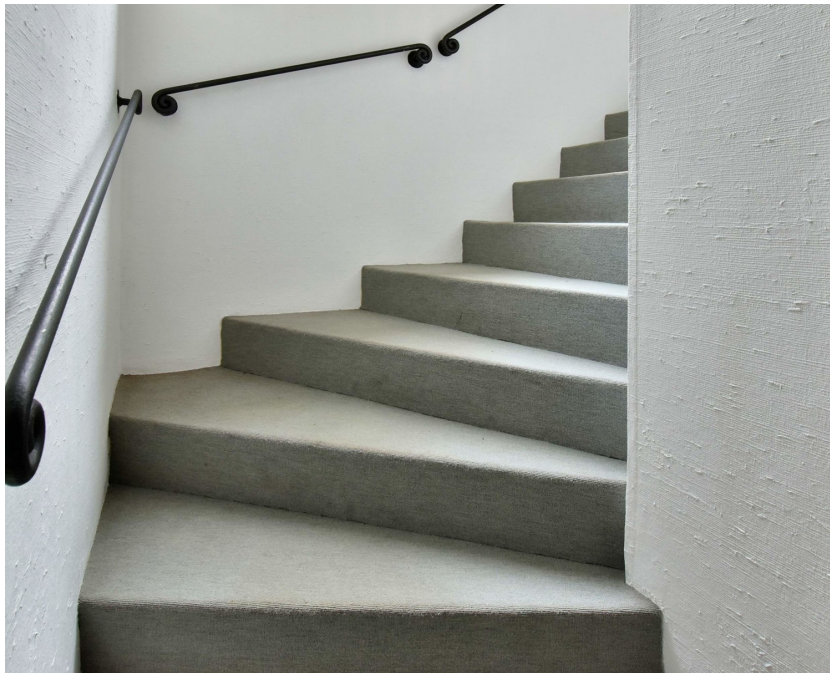
Αριθμός ακινήτου: 23029024 - 45257 Essen - Kupferdreh

## Το ακίνητο



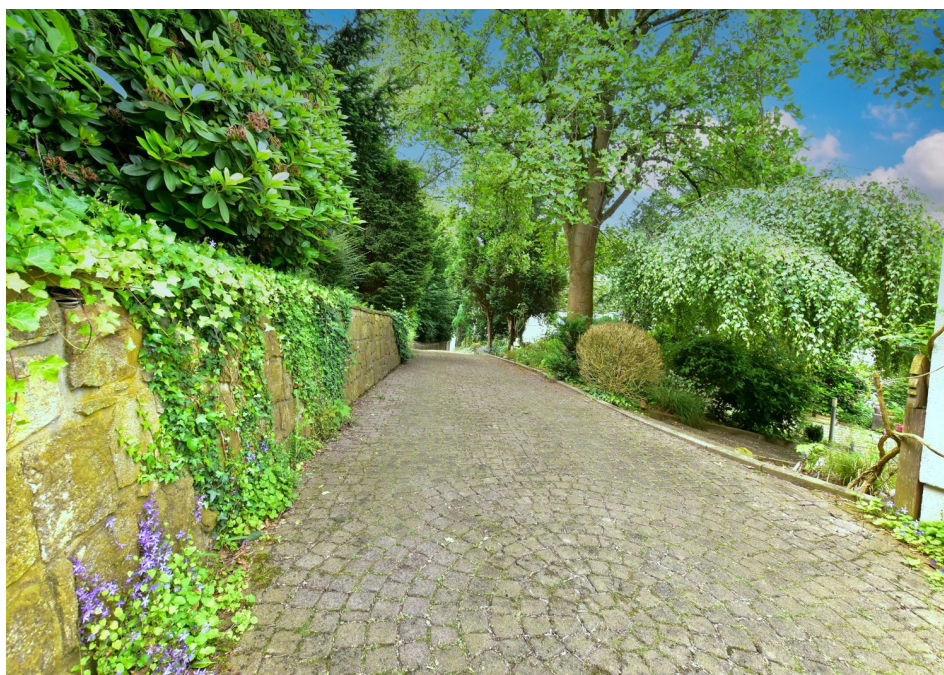
Αριθμός ακινήτου: 23029024 - 45257 Essen - Kupferdreh

## Το ακίνητο



Αριθμός ακινήτου: 23029024 - 45257 Essen - Kupferdreh

## Το ακίνητο



Αριθμός ακινήτου: 23029024 - 45257 Essen - Kupferdreh

## Το ακίνητο



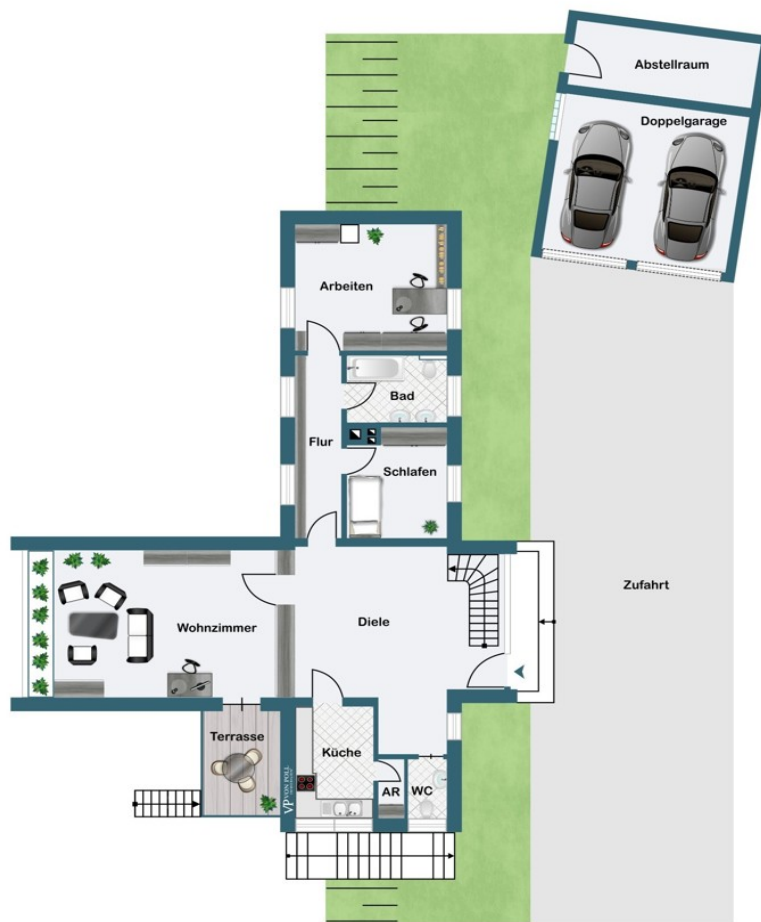
Αριθμός ακινήτου: 23029024 - 45257 Essen - Kupferdreh

## Το ακίνητο



Αριθμός ακινήτου: 23029024 - 45257 Essen - Kupferdreh

## Κάτοψη





Αυτή η κάτοψη δεν είναι σε κλίμακα. Τα έγγραφα μας δόθηκαν από τον πελάτη. Για το λόγο αυτό, δεν μπορούμε να εγγυηθούμε την ακρίβεια των πληροφοριών.

**Αριθμός ακινήτου: 23029024 - 45257 Essen - Kupferdreh**

## Μια πρώτη εντύπωση

Το Σπίτι της Τηλεόρασης: Ατομικότητα και εκπληκτική θέα! Ένα συναρπαστικό ακίνητο με άφθονο χώρο για όλη την οικογένεια. Αυτό το εντυπωσιακό ακίνητο στο Έσσεν, Kupferdreh, χτίστηκε το 1956 σε κυβικό στιλ και θα σας μαγέψει με τον μοναδικό του χαρακτήρα και την εκπληκτική θέα στην κοιλάδα του Ρουρ. Γνωστό στους ντόπιους ως "Σπίτι της Τηλεόρασης", αυτό το ακίνητο βρίσκεται σε μια ήσυχη κατοικημένη περιοχή σε μια ήπια πλαγιά, περιτριγυρισμένο από πράσινο και προσφέροντας άφθονη ιδιωτικότητα. Εκτεινόμενο σε δύο ορόφους με συνολική επιφάνεια περίπου 188 τ.μ., το ασυνήθιστο αρχιτεκτονικό στυλ και η μοναδική διαρρύθμιση που προκύπτει προσφέρουν πολλές δυνατότητες για τη δημιουργία ενός πραγματικά μοναδικού σπιτιού. Ένας όμορφα διαμορφωμένος δρόμος από τον κεντρικό δρόμο οδηγεί στο μπροστινό μέρος του σπιτιού, όπου βρίσκεται ένα μεγάλο διπλό γκαράζ. Η είσοδος, με την φαρδιά γυάλινη πρόσοψη της, είναι πολύ φιλόξενη και επιτρέπει την είσοδο άπλετου φωτός στο ευρύχωρο διάδρομο, το οποίο μπορεί να χρησιμοποιηθεί με διάφορους τρόπους ως κεντρικό δωμάτιο. Δημιουργήστε την τραπεζαρία σας εδώ ή επεκτείνετε εύκολα τον χώρο σε σαλόνι. Στα αριστερά υπάρχει μια τουαλέτα επισκεπτών, ένα βεσιτάριο και μια κουζίνα με ένα παρακείμενο ντουλάπι. Ευθεία μπροστά σας οδηγεί στο πιο σημαντικό σημείο του σπιτιού: το "αιωρούμενο" σαλόνι, με παράθυρο από το δάπεδο μέχρι την οροφή, το οποίο προεξέχει πολύ μπροστά. Από εδώ, μπορείτε να απολαύσετε ανεμπόδιστη πανοραμική θέα και να δημιουργήσετε το δικό σας προσωπικό καταφύγιο σε περίπου 35 τετραγωνικά μέτρα χώρου διαβίωσης. Μια προτεινόμενη διαρρύθμιση περιλαμβάνεται σε αυτό το φυλλάδιο. Μπορείτε επίσης να απολαύσετε τον ήλιο σε αυτό το επίπεδο, καθώς το σαλόνι ανοίγει σε ένα μικρό μπαλκόνι με τέντα και μια σκάλα που οδηγεί στον κήπο, στον οποίο μπορείτε να έχετε πρόσβαση και από άλλες εισόδους. Η δεξιά πτέρυγα του άνω ορόφου, περίπου 124 τετραγωνικών μέτρων, περιλαμβάνει επίσης ένα υπνοδωμάτιο, ένα μπάνιο και ένα γραφείο. Το υπόγειο προσφέρει περίπου 64

τετραγωνικά μέτρα χώρου διαβίωσης και διαθέτει τέσσερα δωμάτια, συμπεριλαμβανομένου ενός με πρόσβαση στον κήπο και την αυλή, ένα ντους, δύο αποθήκες και ένα βοηθητικό δωμάτιο με εγκαταστάσεις πλυντηρίων. Τα δωμάτια μπορούν να χρησιμοποιηθούν ευέλικτα ως γραφεία, υπνοδωμάτια, δωμάτια επισκεπτών ή δωμάτια χόμπι. Ένα ηλιακό σύστημα στην οροφή παρέχει ζεστό νερό και ένα σύστημα συναγερμού εξασφαλίζει την αξιόπιστη ασφάλειά σας. Το ακίνητο είναι σε καλή κατάσταση αλλά χρειάζεται εκτεταμένο εκσυγχρονισμό (π.χ. μπάνια, θέρμανση, δάπεδα), προσφέροντάς σας την ευκαιρία να πραγματοποιήσετε τις ατομικές σας επιθυμίες. Σχεδιάστε αυτό το εξαιρετικό σπίτι σύμφωνα με το όραμά σας και μετατρέψτε το στο τέλειο σπίτι σας. Το αρχιτεκτονικό στυλ, η τοποθεσία, η θέα και ο όμορφος κήπος με τα μοναδικά δέντρα και φυτά, μια σκεπαστή βεράντα και ένα γκαζόν με άφθονο χώρο για χαλάρωση και παιχνίδι θα ενθουσιάσουν την οικογένειά σας. Θέλετε περισσότερο χώρο; Ο χώρος διαβίωσης θα μπορούσε να επεκταθεί με την προσθήκη ενός ακόμη ορόφου και μιας ταρατσας με εκπληκτική θέα. Εάν έχουμε κεντρίσει το ενδιαφέρον σας, θα χαρούμε να σας παρέχουμε περισσότερες πληροφορίες και να κανονίσουμε μια επίσκεψη. Ανυπομονούμε να σας ακούσουμε!

**Αριθμός ακινήτου: 23029024 - 45257 Essen - Kupferdreh**

## Λεπτομέρειες των ανέσεων

- Ruhige Lage mit separatem Zufahrtsweg
- Kubischer Baustil
- 2 Geschosse
- Individuelles Ambiente
- Unverbaubarer Fernblick
- Viele Gestaltungsmöglichkeiten
- Wohnzimmer mit Highlight-Faktor
- 7 Räume zum Wohnen, Arbeiten und Schlafen
- Große, erweiterbare Wohndiele
- 2 Bäder und Gäste WC
- Balkon mit Markise
- Überdachter Freisitz
- Großer Garten mit besonderem Baumbestand
- Doppelgarage mit angeschlossenem Lagerraum
- Solaranlage
- Alarmanlage
- Erweiterungsmöglichkeit durch Aufstockung

**Αριθμός ακινήτου: 23029024 - 45257 Essen - Kupferdreh**

## Όλα για την τοποθεσία

Essen-Kupferdreh

Essen-Kupferdreh liegt im Südosten der Stadt Essen und ist nicht zuletzt aufgrund seiner grünen und dennoch verkehrsgünstigen Lage sehr beliebt.

Schnell und unkompliziert gelangen Sie sowohl in die Essener Innenstadt, als auch in die umliegenden Städte Velbert, Heiligenhaus, Wuppertal und Bochum. Auch das Bergische Land ist von hier aus gut zu erreichen.

Vor allem aber bietet Essen-Kupferdreh eine grüne und äußerst abwechslungsreiche Landschaft mit zahlreichen Möglichkeiten der Freizeitgestaltung und Naherholung. Einen ausgesprochen hohen Freizeitwert bietet zudem der nahe gelegende Baldeneysee.

Selbstverständlich ist auch eine Versorgung mit Dingen des täglichen Bedarfs, Ärzten und Apotheken sichergestellt. Mehrere Kindergärten, Grundschulen und weiterführende Schulen befinden sich in der Nähe. Eine gute Anbindung an den öffentlichen Personennahverkehr, sowie der schnell erreichbare Autobahnanschluss zur A52 und A40 runden den Standort ab.

**Αριθμός ακινήτου: 23029024 - 45257 Essen - Kupferdreh**

## Άλλες πληροφορίες

Es liegt ein Energiebedarfsausweis vor.

Dieser ist gültig bis 16.11.2033.

Endenergiebedarf beträgt 175.00 kWh/(m<sup>2</sup>\*a).

Wesentlicher Energieträger der Heizung ist Gas.

Das Baujahr des Objekts lt. Energieausweis ist 1956.

Die Energieeffizienzklasse ist F.

**Αριθμός ακινήτου: 23029024 - 45257 Essen - Kupferdreh**

## Συνεργάτης επικοινωνίας

Για περισσότερες πληροφορίες, επικοινωνήστε με τον υπεύθυνο επικοινωνίας σας:

Frank Kups

---

Rüttenscheider Straße 160, 45131 Essen / Rüttenscheid

Tel.: +49 201 - 87 42 40 0

E-Mail: [essen@von-poll.com](mailto:essen@von-poll.com)

*Στην αποποίηση ευθύνης της von Poll Immobilien GmbH*

---

[www.von-poll.com](http://www.von-poll.com)