

Wettenberg

????? ??? ?????? ?? ?????????????? - ????? ??
????????????? ?????????????? ??? ??? ??????????????
????????????????????

Αριθμός ακινήτου: 25148017



www.von-poll.com

ΤΙΜΉ ΑΓΟΡΑΣ: 1.980.000 EUR • ΕΠΙΦΑΝΕΙΑ: ca. 256,11 m² • ΔΩΜΑΤΙΑ: 8 • ΈΚΤΑΣΗ ΓΗΣ: 1.500 m²

Αριθμός ακινήτου: 25148017 - 35435 Wettenberg

- ?? ??? ?????
- ?? ????????
- ???????????? ??????????
- ??? ?????? ??????????
- ???????????????? ??? ??????????
- ??? ??? ??? ????????????
- ?????? ????????????????
- ?????????????? ????????????????

Αριθμός ακινήτου: 25148017 - 35435 Wettenberg

?? ??? ??????

?????? ????????	25148017	???? ??????	1.980.000 EUR
??????????	ca. 256,11 m ²	?????	??????????
????? ??????	????? Mansard	??????????????	??????????????
?????????	8	???????????	Käuferprovision beträgt 3,57 % (inkl. MwSt.) des beurkundeten Kaufpreises
?????????? ??? ??????????	5		
??????????	3		
???? ????????????	2005	???? ????????????	2019
????? ????????????	2 x ??????????? ?????? ????????????, 2 x ????????	????????? ????????????	???????? ??????????
		????????????????????	ca. 50 m ²
		???????	????????, WC ????????????, ??????, ??????, ?????, ???????????????? ????????

Αριθμός ακινήτου: 25148017 - 35435 Wettenberg

?????????? ???? ???? ?

????????? ?????????	?????????? ????????	?????????????? ??????????	BEDARF
???? ??????????	??????????	?????? ?????? ??????????	106.00 kWh/m ² a
?????????? ?????????????? ?????? ??	09.05.2035	????????? ????????????? ?????????	D
???? ??????????	?????	???? ?????????? ???????? ?? ?? ?????????? ??????????????	2005

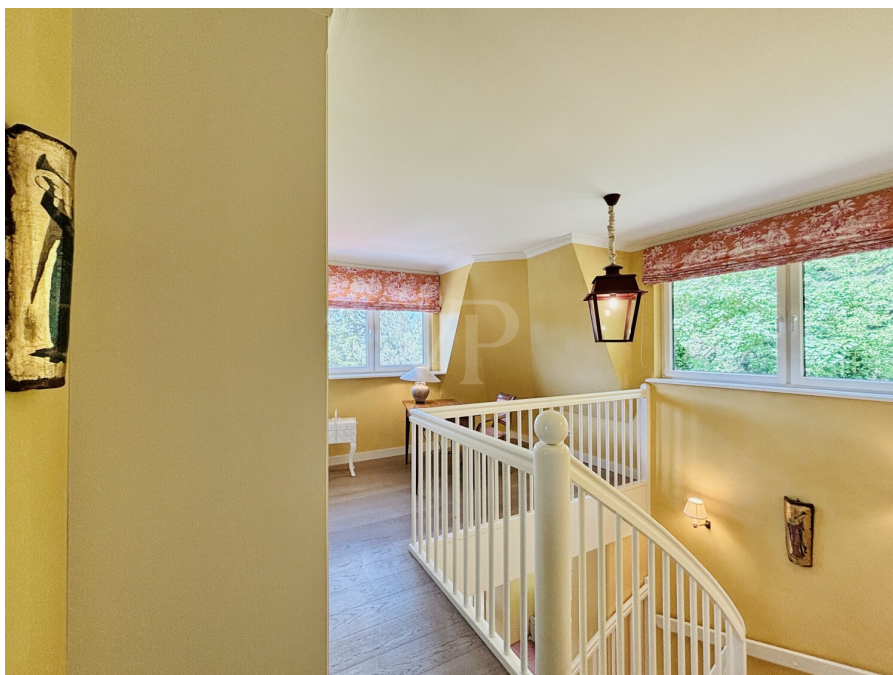
Αριθμός ακινήτου: 25148017 - 35435 Wettenberg

?? ????????



Αριθμός ακινήτου: 25148017 - 35435 Wettenberg

?? ????????



Αριθμός ακινήτου: 25148017 - 35435 Wettenberg

?? ???????



Αριθμός ακινήτου: 25148017 - 35435 Wettenberg

?? ????????



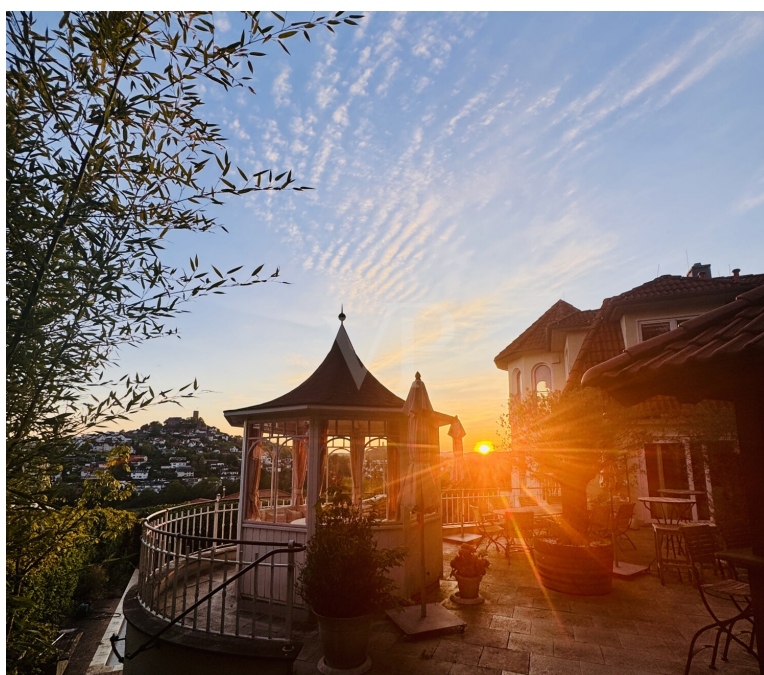
Αριθμός ακινήτου: 25148017 - 35435 Wettenberg

?? ????????



Αριθμός ακινήτου: 25148017 - 35435 Wettenberg

?? ????????



Αριθμός ακινήτου: 25148017 - 35435 Wettenberg

?? ????????



FÜR SIE IN DEN BESTEN LAGEN

VP VON POLL
IMMOBILIEN



IHRE IMMOBILIENSPEZIALISTEN

Eigentümern bieten wir eine kostenfreie und unverbindliche
Marktpreiseinschätzung ihrer Immobilie an.

Kontaktieren Sie uns, wir freuen uns darauf, Sie persönlich und individuell zu beraten.

T.: 0641 - 97 29 969 0

Shop Gießen | Johannesstraße 11 | 35390 Gießen | giessen@von-poll.com

Leading REAL ESTATE COMPANIES IN THE WORLD

www.von-poll.com/giessen

Αριθμός ακινήτου: 25148017 - 35435 Wettenberg

?????????????? ???? ??????????

- Kaminofen
- große Einbauküche mit Elektrogeräten von ZUG
- hochwertige Einbauschränke Galerie
- voll ausgestattetes Ankleidezimmer
- hochwertige Bäder
- Solarthermie vorbereitet
- Holzpelletheizung
- Fußbodenheizung
- Sommerküche
- Teehaus
- Spielgeräte
- Pool mit doppelter Osmose- und Gegenstromanlage
- Doppelgarage
- elektrische Tore
- gesichertes Grundstück
- diverse Außenbereiche
- großzügige Schlafzimmer
- Weinkeller
- Apartment mit Bad 2019
- Untergeschoss mit optimalem Küchenanschluss
- Fengh Shui Aspekte

Αριθμός ακινήτου: 25148017 - 35435 Wettenberg

??? **???** **???** **???????????**

Krofdorf-Gleiberg hat ca. 5.000 Einwohner und gehört zur Gemeinde Wettenberg im Landkreis Gießen. Gut sichtbar die Burg Gleiberg, von der man einen Blick bis zum Westerwald im Westen, über das hessische Hinterland im Norden, den Vogelsberg im Osten und in die Wetterau im Süden hat. Ein Wahrzeichen des Landkreises. Krofdorf-Gleiberg feiert dieses Jahr 1250 Jahre. Ein großes Jubiläum.

In Krofdorf gibt es eine Einkaufsstraße mit Geschäften, die den täglichen Bedarf abdecken. Im Ort selbst gibt es eine Grundschule sowie Kindergärten.

Zur Erholung gibt es schöne Wanderwege bis zu den umliegenden Burgen und auch das schöne Freibad fehlt nicht.

Die direkte Anbindung an den Gießener Ring macht Krofdorf-Gleiberg zu einem attraktiven Wohngebiet. Krofdorf liegt im Stadtbusbereich von Gießen.

Αριθμός ακινήτου: 25148017 - 35435 Wettenberg

????? ?????????????

Es liegt ein Energiebedarfsausweis vor.

Dieser ist gültig bis 9.5.2035.

Endenergiebedarf beträgt 106.00 kwh/(m²*a).

Wesentlicher Energieträger der Heizung ist Pelletheizung.

Das Baujahr des Objekts lt. Energieausweis ist 2005.

Die Energieeffizienzklasse ist D.

Αριθμός ακινήτου: 25148017 - 35435 Wettenberg

?????????? ???? ?????

?? ?????????? ??????????, ?????????? ?? ?? ?????? ?????????? ???:

Sabine Anderson Solms

Johannesstraße 11, 35390 Gießen

Tel.: +49 641 - 97 29 969 0

E-Mail: giessen@von-poll.com

???? ?????????? ?????????? von Poll Immobilien GmbH

www.von-poll.com