

Lich

???????????? Highlight - ??????? 3 ??????? ??
???????????? ??????????

Αριθμός ακινήτου: 23148007



www.von-poll.com

ΤΙΜΗ ΑΓΟΡΑΣ: 1.590.000 EUR • ΕΠΙΦΑΝΕΙΑ: ca. 200 m² • ΔΩΜΑΤΙΑ: 4 • ΈΚΤΑΣΗ ΓΗΣ: 200 m²

Αριθμός ακινήτου: 23148007 - 35423 Lich

- ?? ??? ??????
- ?? ????????
- ??????????? ??????????
- ??? ?????? ??????????
- ??????????????? ??? ??????????
- ??? ??? ??? ????????????
- ?????? ???????????????
- ?????????????? ????????????????

Αριθμός ακινήτου: 23148007 - 35423 Lich

?? ??? ??????

?????? ????????	23148007	???? ??????	1.590.000 EUR
??????????	ca. 200 m ²	?????	???????????
????? ??????	????????????? ?????	?????????????	???????????????
?????????	4	?????????????	Käuferprovision beträgt 3,57 % (inkl. MwSt.) des beurkundeten Kaufpreises
?????????? ??? ??????????	2		
??????????	2		
???? ????????????	1709	???? ??????????????	2021
????? ??????????????	2 x ??????????? ?????? ?????????????, 10000 EUR (???????)	????????? ??????????????	???????
		???????	?????????, WC ?????????????, ?????, ????????????????? ?????????

Αριθμός ακινήτου: 23148007 - 35423 Lich

?????????? ?

?????????
?????????

????????? ????????

?????????????
?????????

KEIN

???? ??????????

?????

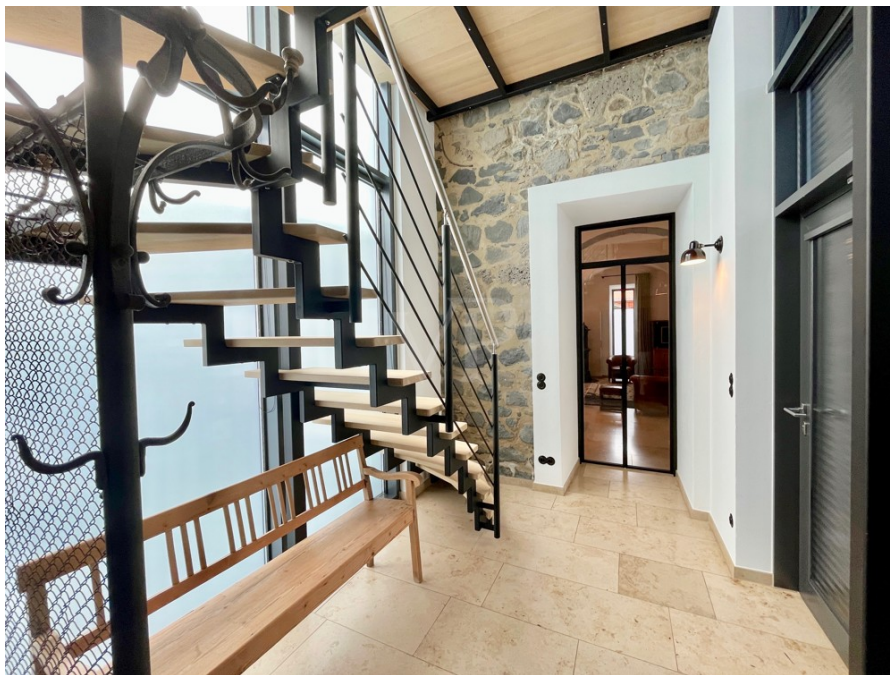
Αριθμός ακινήτου: 23148007 - 35423 Lich

?? ???????



Αριθμός ακινήτου: 23148007 - 35423 Lich

?? ???????



Αριθμός ακινήτου: 23148007 - 35423 Lich

?? ????????



Αριθμός ακινήτου: 23148007 - 35423 Lich

?? ???????



Αριθμός ακινήτου: 23148007 - 35423 Lich

?? ????????



Αριθμός ακινήτου: 23148007 - 35423 Lich

?? ????????



Αριθμός ακινήτου: 23148007 - 35423 Lich

?? ????????



Αριθμός ακινήτου: 23148007 - 35423 Lich

???

???? ?? ????? ?? ????? ?? – ??? ??? ????, ?????????? ??? ?????????????, ?????????? ??? ???
??? ?????????? ??????????. ??? ??? ??????????, ? ?????????? ?? ??? ?????????? ??????????
????? ????? ?? ????. ????? ??? ?????????? ?? ??? ?????????????? ?????????? ??????????, ?????
??? ?????????????????? ?????? ??? ??? ?????????????? ??????, ?? ??? ????? ??? ?????????? ??
????? ?????? ??????. ?? ?????????? ?????? ?????? ?????????????????? ?????????????????? ???
?????????. ?? ?????? ?????????? ?????? ? ?????????????? ?????????????? ?????? ??? 18?? ?????
??? ??????. ????? ? ?????????????? ?????????????? ?????????????? ?? ?? ?????????? ?????? ???
??? ?????????? ??????, ?? ?????????? ?? ?? ??????. ? ?????? ?????? ?????????? ?? ??????
??? ?? ?????? ?????? ?????????????? ??? ?????? ??????????????. ? ?????????? ?????? ??? ??????????
?????, ?? ?????? ??????? ?? ?????????? ??????? ?????????, ?????????? ?? ??????,
????????? ?? ?????? ?? ?????? ?????????? ??????????. ? ?????? ?? ?????????? ?????? ??????? ?? ??????
????? ??????: ?????? ?? ?? ?????????? ??????, ?? ?????? ?????? ?????????????? ??????????????
????????? ?????? ?????? ?????????? ??????, ?????? ?????? ?????? ??????, ?????????? ?? ??????????
?????????. ?????? ?? ?????? ?????????????? ?? ?? ?????, ?????? ?? ?? ?????, ?????? ??????
????????????? ??????????????. ??? ?? ?????? ?????? ?????????????????? ?? ?? ?????????? ???????, ???
?? ?????? ?????? ?????? ?????? ?????? ?? ?? ?????, ?????? ?? ?????????????? ?????? ?????
????? ?????, ?? ?????????, ?? ??????, ?? ?????????... ? ?????????? ?????? ?? ??????
?????, ?????? ?? ?????? ?????????????? ??? ?????????? ?????????????? ?????? – ?????????????
??????.

Αριθμός ακινήτου: 23148007 - 35423 Lich

?????????????? ???? ??????????

- MEA 146/10000
- klimatisierte Räume: Treppenhaus, Schlafzimmer und Atelier im Dachgeschoss
- Eichendielen
- Badinterieur von Agape
- Fornasetti Tapete
- voll ausgestattete Einbauküche in Eiche (Schreinerarbeit) mit Teppan Yaki, Induktion, Weinkühlschrank von Gaggenau
- Kaminanschluss
- elektrische Innenjalousien
- Fußbodenheizung
- Natursteinfliesen
- Steinwand
- Ankleidezimmer in Vollholz mit Leinenfront
- Einbauschränk aus Zedernholz für Schuhe
- Wandleuchten aus Paris
- Glaswände auf Knopfdruck matt
- Lichtkonzept im gesamten Haus
- Kommode für TV versenkbar
- Dampfsauna für 2 Personen
- große Walk-In-Dusche
- historische weiß lasierte Deckenbalken
- imposantes Kreuzgewölbe aus dem 18. Jahrhundert
- Terrasse und kleiner Garten mit Gartenhaus
- Hausmeister- und Gartenservice

Αριθμός ακινήτου: 23148007 - 35423 Lich

???? ???? ???? ????????????

Das Fürstliche Hofgut Kolnhausen liegt in einem Naturschutzgebiet vor der Stadt Lich in Hessen. Fit und gesund leben mit vielen Sportmöglichkeiten direkt vor der Tür in der Natur. Raus in den Wald zum Joggen,

Radfahren oder Spaziergehen, Reiten, Schwimmen im Waldschwimmbad oder Entspannen beim Yoga. Ein Fleckchen Erde erhalten, das eine besonders positive Energie hat und seinen Teil zu einem erfüllten Leben beiträgt. Nachhaltig und sicher, besonders auch für die Kleinen, die so behütet zwischen den Mauern aufwachsen können, spielen, toben, Tiere beobachten, baden.

Vis a vis befindet sich der 18-Loch Golfplatz, alles eingebettet in das Naturschutzgebiet. Lich zählt zu den beliebtesten Wohn- und Arbeitsorten im Landkreis Gießen.

Verkehrsgünstig gelegen mit guter Anbindung zur Universitätsstadt Gießen und in die Main Metropole Frankfurt wächst die Stadt stetig.

Infrastrukturell ist hier alles vorhanden: Wochenmarkt, Naturkostladen, Metzger und Bäcker sowie Supermärkte. Kindergärten und Schulen für die Kinder. Ärzte und die Asklepiosklinik für die medizinische Versorgung.

Auch kulturell bietet Lich viel: das Kino Traumstern, eine rege Künstlerszene und so manches Fest.

Die Universitätsstadt Gießen erreichen Sie in nur 15 Autominuten und in ca. 30 Autominuten erreichen Sie Frankfurt International Airport.

Αριθμός ακινήτου: 23148007 - 35423 Lich

????? ????????????

GELDWÄSCHE: Als Immobilienmaklerunternehmen ist die von Poll Immobilien GmbH nach § 2 Abs. 1 Nr. 14 und § 11 Abs. 1, 2 Geldwäschegesetz (GwG) dazu verpflichtet, bei der Begründung einer Geschäftsbeziehung die Identität des Vertragspartners festzustellen und zu überprüfen, bzw. sobald ein ernsthaftes Interesse an der Durchführung des Immobilienkaufvertrages besteht. Hierzu ist es erforderlich, dass wir nach § 11 Abs. 4 GwG die relevanten Daten Ihres Personalausweises festhalten (wenn Sie als natürliche Person handeln) – beispielsweise mittels einer Kopie. Bei einer juristischen Person benötigen wir eine Kopie des Handelsregisterauszugs, aus welchem der wirtschaftlich Berechtigte hervorgeht. Das Geldwäschegesetz sieht vor, dass der Makler die Kopien bzw. Unterlagen fünf Jahre aufbewahren muss. Als unser Vertragspartner haben Sie auch eine Mitwirkungspflicht nach § 11 Abs. 6 GwG.

HAFTUNG: Wir weisen darauf hin, dass die von uns weitergegebenen Objektinformationen, Unterlagen, Pläne etc. vom Verkäufer bzw. Vermieter stammen. Eine Haftung für die Richtigkeit oder Vollständigkeit der Angaben übernehmen wir daher nicht. Es obliegt daher unseren Kunden, die darin enthaltenen Objektinformationen und Angaben auf ihre Richtigkeit hin zu überprüfen. Alle Immobilienangebote sind freibleibend und vorbehaltlich Irrtümer, Zwischenverkauf- und Vermietung oder sonstiger Zwischenverwertung.

UNSER SERVICE FÜR SIE ALS EIGENTÜMER:

Planen Sie den Verkauf oder die Vermietung Ihrer Immobilie, so ist es für Sie wichtig, deren Marktwert zu kennen. Lassen Sie kostenfrei und unverbindlich den aktuellen Wert Ihrer Immobilie professionell durch einen unserer Immobilienspezialisten einschätzen. Unser bundesweites und internationales Netzwerk ermöglicht es uns, Verkäufer bzw. Vermieter und Interessenten bestmöglich zusammenzuführen.

Αριθμός ακινήτου: 23148007 - 35423 Lich

?????????? ???? ?????

?? ?????????? ??????????, ?????????? ?? ?? ?????? ?????????? ??:

Sabine Anderson Solms

Johannesstraße 11, 35390 Gießen

Tel.: +49 641 - 97 29 969 0

E-Mail: giessen@von-poll.com

???? ?????????? ?????????? von Poll Immobilien GmbH

www.von-poll.com