

Eltville am Rhein - Martinsthal

Ευρύχωροι, φωτεινοί γραφειακοί χώροι στον 1ο όροφο με άμεση πρόσβαση στον αυτοκινητόδρομο στο Eltville-Martinsthal

Αριθμός ακινήτου: 25072010



www.von-poll.com

ΤΙΜΗ ΕΝΟΙΚΙΟΥ: 2.130 EUR • ΔΩΜΑΤΙΑ: 6

Αριθμός ακινήτου: 25072010 - 65344 Eltville am Rhein - Martinsthal

- Με μια ματιά
- Το ακίνητο
- Ενεργειακά δεδομένα
- Σχέδια κατόψεων
- Μια πρώτη εντύπωση
- Λεπτομέρειες των ανέσεων
- Όλα για την τοποθεσία
- Άλλες πληροφορίες
- Συνεργάτης επικοινωνίας

Αριθμός ακινήτου: 25072010 - 65344 Eltville am Rhein - Martinsthal

Με μια ματιά

Αριθμός ακινήτου	25072010	Τιμή ενοικίου	2.130 EUR
Σχήμα στέγης	Στεγανωτική οροφή	Πρόσθετες δαπάνες	320 EUR
Απασχόληση από	14.04.2026	Γραφείο / Επαγγελματική πρακτική	Χώρος γραφείου
Πάτωμα	1	Προμήθεια	2,38-fache der Nettomonatsmiete inkl. gesetzl. MwSt.
Δωμάτια	6	Συνολική έκταση	ca. 202 m ²
Έτος κατασκευής	1998	Μέθοδος κατασκευής	Στερεό
Χώρος στάθμευσης	7 x Εξωτερικός χώρος στάθμευσης, 30 EUR (Ενοικίαση)	Εμπορικός χώρος	ca. 202 m ²
		Ενοικιάσιμος χώρος	ca. 202 m ²

Αριθμός ακινήτου: 25072010 - 65344 Eltville am Rhein - Martinsthal

Ενεργειακά δεδομένα

Πηγή ενέργειας	Αέριο	Πιστοποιητικό ενέργειας	BEDARF
Ενεργειακό πιστοποιητικό ισχύει έως	13.08.2027	Έτος κατασκευής σύμφωνα με το ενεργειακό πιστοποιητικό	1998

Αριθμός ακινήτου: 25072010 - 65344 Eltville am Rhein - Martinsthal

Το ακίνητο



Αριθμός ακινήτου: 25072010 - 65344 Eltville am Rhein - Martinsthal

Το ακίνητο



Αριθμός ακινήτου: 25072010 - 65344 Eltville am Rhein - Martinsthal

Το ακίνητο



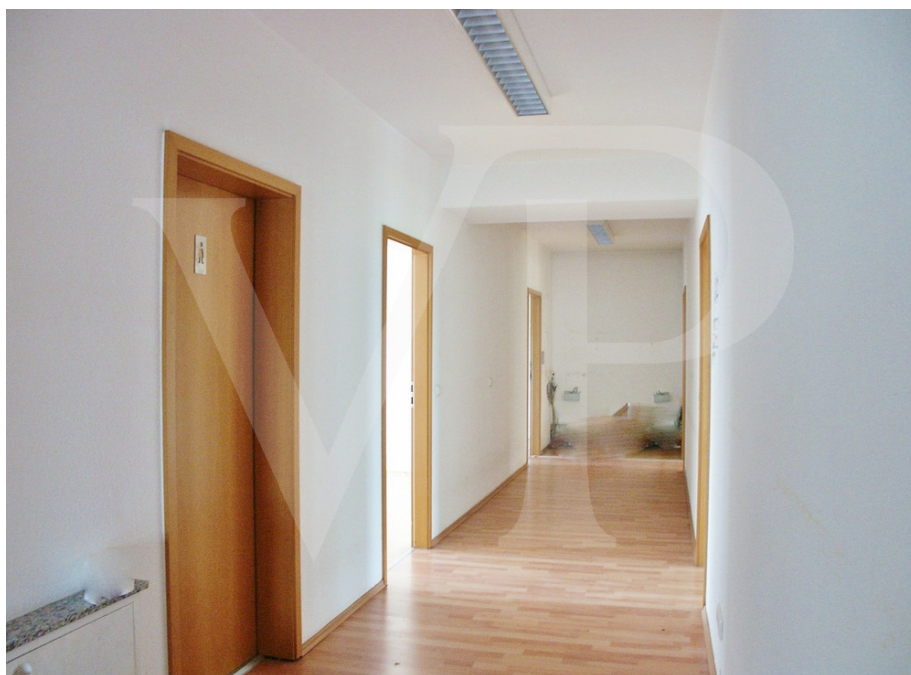
Αριθμός ακινήτου: 25072010 - 65344 Eltville am Rhein - Martinsthal

Το ακίνητο



Αριθμός ακινήτου: 25072010 - 65344 Eltville am Rhein - Martinsthal

Το ακίνητο



Αριθμός ακινήτου: 25072010 - 65344 Eltville am Rhein - Martinsthal

Το ακίνητο



Αριθμός ακινήτου: 25072010 - 65344 Eltville am Rhein - Martinsthal

Το ακίνητο



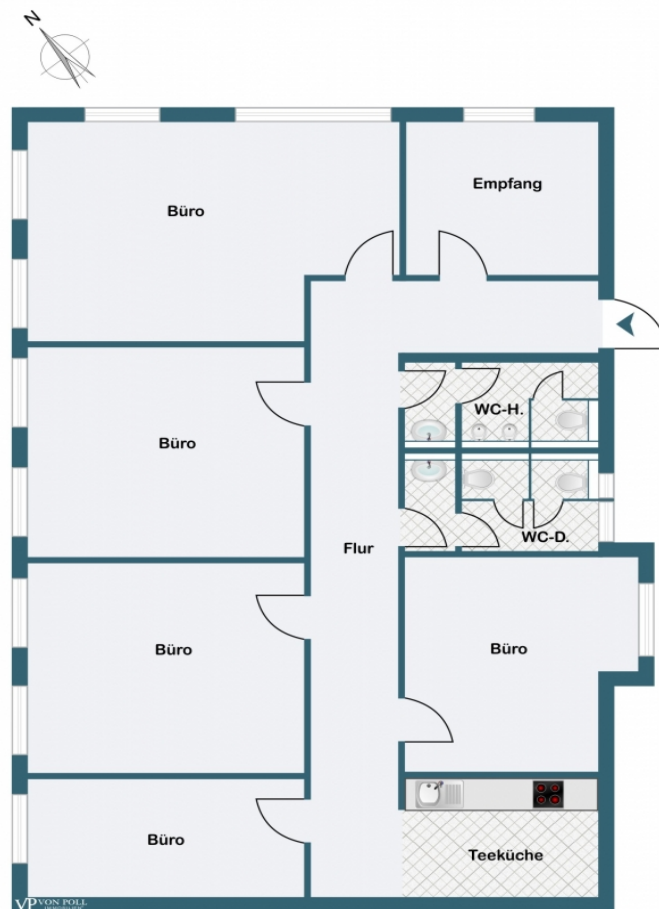
Αριθμός ακινήτου: 25072010 - 65344 Eltville am Rhein - Martinsthal

Το ακίνητο



Αριθμός ακινήτου: 25072010 - 65344 Eltville am Rhein - Martinsthal

Κάτοψη



Αυτή η κάτοψη δεν είναι σε κλίμακα. Τα έγγραφα μας δόθηκαν από τον πελάτη. Για το λόγο αυτό, δεν μπορούμε να εγγυηθούμε την ακρίβεια των πληροφοριών.

Αριθμός ακινήτου: 25072010 - 65344 Eltville am Rhein - Martinsthal

Μια πρώτη εντύπωση

Φωτεινός, μοντέρνος χώρος γραφείων διατίθεται προς ενοικίαση σε ένα καλοδιατηρημένο κτίριο γραφείων σε κεντρική τοποθεσία με εξαιρετική πρόσβαση στον αυτοκινητόδρομο στο Eltville-Martinthal. Η μονάδα αποτελείται από έξι ευρύχωρα, φωτεινά γραφεία στον πρώτο όροφο με μεγάλα παράθυρα, άφθονες πρίζες και συνδέσεις δικτύου. Όλα τα δωμάτια είναι ενσύρματα και το internet υψηλής ταχύτητας παρέχει ένα άνετο εργασιακό περιβάλλον. Μια πρακτική, φυσικά φωτισμένη μικρή κουζίνα με εντοιχισμένες συσκευές, καθώς και δύο ανδρικές και δύο γυναικείες τουαλέτες, ολοκληρώνουν αυτήν τη μονάδα γραφείων. Η εκπληκτική θέα στο γύρω πράσινο και τους αμπελώνες από τα παράθυρα ενισχύει τη δημιουργική εργασία. Η κεντρική τοποθεσία με άμεση πρόσβαση στον αυτοκινητόδρομο προς τους A66 και B42 επιτρέπει σε εσάς και τους πελάτες σας να φτάνετε γρήγορα ο ένας στον άλλον. Το αεροδρόμιο της Φρανκφούρτης απέχει περίπου 40 λεπτά, το Βισμπάντεν απέχει περίπου 15 λεπτά και η όχθη του ποταμού Ρήνου στο Eltville είναι προσβάσιμη σε περίπου 5 λεπτά. Πέντε έως επτά θέσεις στάθμευσης διατίθενται προς ενοικίαση κατόπιν αιτήματος (30 € ανά θέση). Το μηνιαίο ενοίκιο είναι... Το βασικό ενοίκιο είναι 2.130 € (συν ΦΠΑ: 407,70 €). Τα μηνιαία πρόσθετα έξοδα (συμπεριλαμβανομένης της θέρμανσης) είναι 320€ (συν ΦΠΑ: 60,80€). Το συνολικό μηνιαίο ακαθάριστο ενοίκιο (συμπεριλαμβανομένων των πρόσθετων εξόδων) είναι 2.918,50€ + τέλη στάθμευσης. Τα πρόσθετα έξοδα είναι κατ' αποκοπή, με τα έξοδα θέρμανσης και νερού να χρεώνονται ανάλογα με την κατανάλωση (συμπεριλαμβάνονται στην κατ' αποκοπή τιμή). Ο ενοικιαστής πρέπει να δικαιούται έκπτωσης φόρου εισροών. Ο χώρος γραφείου είναι διαθέσιμος από την 1η Απριλίου 2026 ή κατόπιν συνεννόησης. Ενδιαφέρεστε; Αναμένουμε την κλήση σας!

Αριθμός ακινήτου: 25072010 - 65344 Eltville am Rhein - Martinthal

Λεπτομέρειες των ανέσεων

1. OBERGESCHOSS:

- Helle Räume
- Leichte Trennwände
- Einbauküche mit Spülmaschine
- Laminatboden
- Fußbodenheizung
- Elektrische Rollläden
- Sprechanlage mit Türöffner
- Alle Räume ausreichend verkabelt
- Schnelles Internet (100 MGB VDSL)
- Netzwerkstecker
- Zentrale Lage
- Schneller Autobahnanschluss
- Parkplätze vor dem Haus á € 30,- / Monat

Αριθμός ακινήτου: 25072010 - 65344 Eltville am Rhein - Martinsthal

Όλα για την τοποθεσία

Das Objekt befindet sich in Eltville-Martinsthal in einem eingeführten Gewerbegebiet mit direktem Autobahnanschluß.

Eine Bushaltestelle ist zu Fuß in 5 Minuten zu erreichen.

Sehr gute Anbindung an die A66 bzw. an die B42.

Nach Eltville Stadtmitte sind es ca. 5 Minuten mit dem Auto,

Wiesbaden erreichen Sie in ca. 15 Minuten und den Flughafen Frankfurt in ca. 40 Minuten.

Αριθμός ακινήτου: 25072010 - 65344 Eltville am Rhein - Martinthal

Άλλες πληροφορίες

Es liegt ein Energiebedarfsausweis vor.

Dieser ist gültig bis 13.8.2027.

Endenergiebedarf für die Wärme beträgt 168.00 kwh/(m²*a).

Endenergiebedarf für den Strom beträgt 16.00 kwh/(m²*a).

Wesentlicher Energieträger der Heizung ist Gas.

HAFTUNG: Wir weisen darauf hin, dass die von uns weitergegebenen Objektinformationen, Unterlagen, Pläne etc. vom Verkäufer bzw. Vermieter stammen. Eine Haftung für die Richtigkeit oder Vollständigkeit der Angaben übernehmen wir daher nicht. Es obliegt daher unseren Kunden, die darin enthaltenen Objektinformationen und Angaben auf ihre Richtigkeit hin zu überprüfen. Alle Immobilienangebote sind freibleibend und vorbehaltlich Irrtümer, Zwischenverkauf- und Vermietung oder sonstiger Zwischenverwertung.

UNSER SERVICE FÜR SIE ALS EIGENTÜMER:

Planen Sie den Verkauf oder die Vermietung Ihrer Immobilie, so ist es für Sie wichtig, deren Marktwert zu kennen. Lassen Sie kostenfrei und unverbindlich den aktuellen Wert Ihrer Immobilie professionell durch einen unserer Immobilienspezialisten einschätzen. Unser bundesweites und internationales Netzwerk ermöglicht es uns, Verkäufer bzw. Vermieter und Interessenten bestmöglich zusammenzuführen.

Αριθμός ακινήτου: 25072010 - 65344 Eltville am Rhein - Martinsthal

Συνεργάτης επικοινωνίας

Για περισσότερες πληροφορίες, επικοινωνήστε με τον υπεύθυνο επικοινωνίας σας:

Katharina Lichtenberg-Weck

Rheingauer Straße 38, 65343 Eltville

Tel.: +49 6123 - 79 317 0

E-Mail: rheingau@von-poll.com

Στην αποποίηση ευθύνης της von Poll Immobilien GmbH

www.von-poll.com