

Bochum - Stiepel

Großzügiges Einfamilienhaus – optional mit ELW – in bester Wohnlage mit phantastischem Fernblick

Αριθμός ακινήτου: 26061012



www.von-poll.com

ΤΙΜΗ ΑΓΟΡΑΣ: 1.175.000 EUR • ΕΠΙΦΑΝΕΙΑ: ca. 257 m² • ΔΩΜΑΤΙΑ: 5.5 • ΈΚΤΑΣΗ ΓΗΣ: 475 m²

Αριθμός ακινήτου: 26061012 - 44797 Bochum - Stiepel

- Με μια ματιά
- Το ακίνητο
- Ενεργειακά δεδομένα
- Μια πρώτη εντύπωση
- Λεπτομέρειες των ανέσεων
- Όλα για την τοποθεσία
- Συνεργάτης επικοινωνίας

Αριθμός ακινήτου: 26061012 - 44797 Bochum - Stiepel

Με μια ματιά

Αριθμός ακινήτου	26061012
Επιφάνεια	ca. 257 m ²
Σχήμα στέγης	Στεγανωτική οροφή
Δωμάτια	5.5
Έτος κατασκευής	1989
Χώρος στάθμευσης	2 x Γκαράζ

Τιμή αγοράς	1.175.000 EUR
σπίτι	Ανεξάρτητη μονοκατοικία
Προμήθεια	Käuferprovision beträgt 2,975 % (inkl. MwSt.) des beurkundeten Kaufpreises
Μέθοδος κατασκευής	Στερεό
Χρησιμοποιήσιμος χώρος	ca. 15 m ²

Αριθμός ακινήτου: 26061012 - 44797 Bochum - Stiepel

Ενεργειακά δεδομένα

Συστήματα θέρμανσης	Υποδαπέδια θέρμανση	Πιστοποιητικό ενέργειας	VERBRAUCH
Πηγή ενέργειας	Ηλεκτρισμός	Τελική κατανάλωση ενέργειας	97.70 kWh/m ² a
Ενεργειακό πιστοποιητικό ισχύει έως	09.11.2030	Κατηγορία ενεργειακής απόδοσης	D
Πηγή ενέργειας	Ηλεκτρικό	Έτος κατασκευής σύμφωνα με το ενεργειακό πιστοποιητικό	1989

Αριθμός ακινήτου: 26061012 - 44797 Bochum - Stiepel

Το ακίνητο



Αριθμός ακινήτου: 26061012 - 44797 Bochum - Stiepel

Το ακίνητο



Αριθμός ακινήτου: 26061012 - 44797 Bochum - Stiepel

Το ακίνητο



Αριθμός ακινήτου: 26061012 - 44797 Bochum - Stiepel

Το ακίνητο



Αριθμός ακινήτου: 26061012 - 44797 Bochum - Stiepel

Το ακίνητο



Αριθμός ακινήτου: 26061012 - 44797 Bochum - Stiepel

Το ακίνητο



Αριθμός ακινήτου: 26061012 - 44797 Bochum - Stiepel

Το ακίνητο



Αριθμός ακινήτου: 26061012 - 44797 Bochum - Stiepel

Το ακίνητο



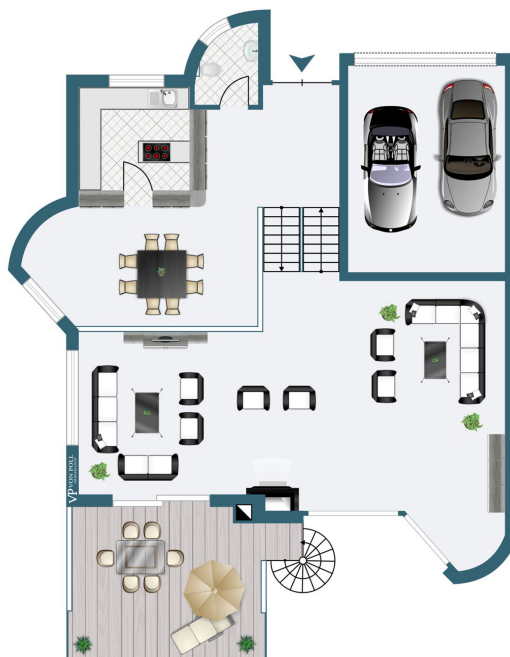
Αριθμός ακινήτου: 26061012 - 44797 Bochum - Stiepel

Το ακίνητο



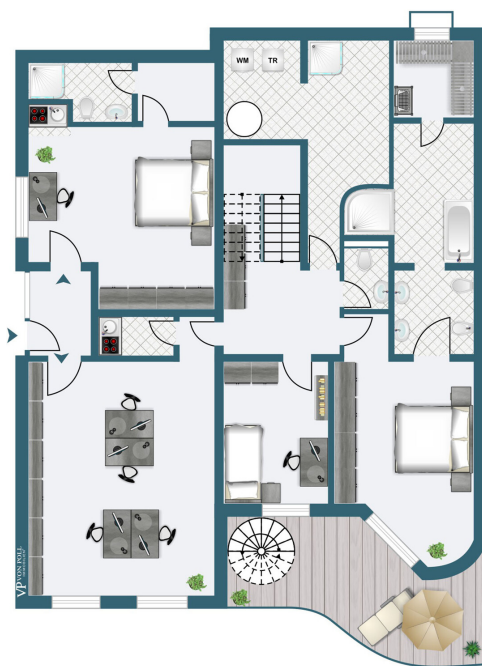
Αριθμός ακινήτου: 26061012 - 44797 Bochum - Stiepel

Το ακίνητο



Αριθμός ακινήτου: 26061012 - 44797 Bochum - Stiepel

Το ακίνητο



Αριθμός ακινήτου: 26061012 - 44797 Bochum - Stiepel

Μια πρώτη εντύπωση

Dieses attraktiv geschnittene und hochwertig ausgestattete Wohnhaus wurde ca. 1989 in massiver Bauweise errichtet. Es umfasst eine ungewöhnlich großzügige Hauptwohnung sowie zusätzlich zwei große Zimmer, optional als Erweiterung der Hauptwohnung, als Einliegerwohnung oder für eine Büronutzung.

In der Hauptwohnung gelangt man zunächst in eine geräumige Diele mit Garderobe und Gäste-WC. Auf dieser Ebene befinden sich außerdem die geräumige Küche sowie der offene Essbereich. Der außergewöhnlich großzügige Wohnbereich ist um eine halbe Etage nach unten versetzt und verfügt über eine übergroße Raumhöhe. Er ist mit einem Kamin ausgestattet und hat einen Zugang auf die große Terrasse mit einem phantastischen Fernblick und von dort über eine Treppe in den Garten. Im Gartengeschoss befinden sich ein großes Schlafzimmer mit Zugang auf eine Terrasse und in den Garten und angrenzend ein geräumiges Bad mit Dusche und Badewanne sowie einer Sauna, außerdem ein Arbeits- oder Gästezimmer und ein weiteres WC. Der Kellerbereich umfasst einen Vorratsraum mit Dusche und einen Hauswirtschafts- und Hausanschlussraum.

Auf dieser Ebene liegen zudem zwei sehr große Zimmer, jeweils mit Duschbad, bzw. einem zu einer Teeküche umgebauten Duschbad. Diese Räume verfügen über einen separaten seitlichen Zugang, können aber auch an die Hauptwohnung angebunden werden und bieten vielfältige Nutzungsmöglichkeiten.

Der Garten hat eine sehr angenehme Größe und ist als Rasenfläche gestaltet. Er eignet sich bestens als Spiel- und Erholungsfläche und grenzt an eine tiefer gelegene Wiese an.

Eine PKW-Doppelgarage im Haus rundet das Angebot ab.

Αριθμός ακινήτου: 26061012 - 44797 Bochum - Stiepel

Λεπτομέρειες των ανέσεων

- Fassade verklankert
- Fußbodenbelag überwiegend Fliesen, bzw. Feinsteinzeug
- Holzfenster mit Isolierverglasung und elektrisch bedienbaren Rollläden
- Kamin im Wohnbereich
- Übergroße Raumhöhe im Erdgeschoss
- Elektro-Fußbodenheizung
- Sauna im Elternbad
- Alarmanlage
- PKW-Doppelgarage im Haus

Αριθμός ακινήτου: 26061012 - 44797 Bochum - Stiepel

Όλα για την τοποθεσία

Dieses Wohnhaus liegt in bester Wohnlage im Süden Bochums. Stiepel gehört zu den begehrtesten Wohngebieten des östlichen Ruhrgebietes und ist geprägt durch seine ausgedehnten Grünflächen, die Nähe zur Ruhr und zum Ruhr-Stausee einerseits und seine ausgezeichnete Infrastruktur andererseits. Sämtliche Versorgungseinrichtungen des täglichen Bedarfs finden sich in geringer Entfernung. Die Bochumer Innenstadt mit ihren vielfältigen Einkaufsmöglichkeiten ist sehr gut erreichbar, ebenso Schulen und Kindergärten sowie die Ruhr-Universität und andere Hochschulen. Das Sportangebot in unmittelbarer Nähe umfasst, neben mehreren Wassersportarten, insbesondere Tennis, Reiten und Golf. Die Immobilie hat durch die Nähe zur Königsallee eine sehr gute Anbindung zur Bochumer City und über die Autobahn A448 eine hervorragende überörtliche Anbindung in alle Richtungen. In der Nähe verkehren mehrere Buslinien, u. a. zum Hauptbahnhof und zur Innenstadt.

Αριθμός ακινήτου: 26061012 - 44797 Bochum - Stiepel

Συνεργάτης επικοινωνίας

Για περισσότερες πληροφορίες, επικοινωνήστε με τον υπεύθυνο επικοινωνίας σας:

Michael Kayka

Hattinger Straße 44, 44789 Bochum

Tel.: +49 234 - 97 88 894 0

E-Mail: bochum@von-poll.com

Στην αποποίηση ευθύνης της von Poll Immobilien GmbH

www.von-poll.com