

Ansbach

Φωτεινό ρετιρέ διαμέρισμα με μπαλκόνι, ασανσέρ και υπόγειο χώρο στάθμευσης σε ήσυχη τοποθεσία στο Άνσμπαχ

Αριθμός ακινήτου: 24208648



www.von-poll.com

ΤΙΜΗ ΑΓΟΡΑΣ: 195.000 EUR • ΕΠΙΦΑΝΕΙΑ: ca. 78 m² • ΔΩΜΑΤΙΑ: 3

Αριθμός ακινήτου: 24208648 - 91522 Ansbach

- Με μια ματιά
- Το ακίνητο
- Ενεργειακά δεδομένα
- Σχέδια κατόψεων
- Μια πρώτη εντύπωση
- Λεπτομέρειες των ανέσεων
- Όλα για την τοποθεσία
- Άλλες πληροφορίες
- Συνεργάτης επικοινωνίας

Αριθμός ακινήτου: 24208648 - 91522 Ansbach

Με μια ματιά

| | | | |
|------------------------|-----------------------|--------------------|---|
| Αριθμός ακινήτου | 24208648 | Τιμή αγοράς | 195.000 EUR |
| Επιφάνεια | ca. 78 m ² | Προμήθεια | Käuferprovision beträgt 3,57 % (inkl. MwSt.) des beurkundeten Kaufpreises |
| Πάτωμα | 3 | | |
| Δωμάτια | 3 | | |
| Κατάσταση του ακινήτου | 2 | Έτος ανακαίνισης | 2022 |
| τουαλέτα | 1 | Μέθοδος κατασκευής | Στερεό |
| Έτος κατασκευής | 1990 | Έπιπλα | Εντοιχιζόμενη κουζίνα, Μπαλκόνι |
| Χώρος στάθμευσης | 1 x Υπογείο πάρκινγκ | | |

Αριθμός ακινήτου: 24208648 - 91522 Ansbach

Ενεργειακά δεδομένα

| | | | |
|-------------------------------------|-------------------|--|-----------------------------|
| Συστήματα θέρμανσης | Κεντρική θέρμανση | Πιστοποιητικό ενέργειας | VERBRAUCH |
| Πηγή ενέργειας | Αέριο | Τελική κατανάλωση ενέργειας | 109.30 kWh/m ² a |
| Ενεργειακό πιστοποιητικό ισχύει έως | 07.02.2028 | Κατηγορία ενεργειακής απόδοσης | D |
| Πηγή ενέργειας | Αέριο | Έτος κατασκευής σύμφωνα με το ενεργειακό πιστοποιητικό | 1990 |

Αριθμός ακινήτου: 24208648 - 91522 Ansbach

Το ακίνητο



Αριθμός ακινήτου: 24208648 - 91522 Ansbach

Το ακίνητο



Αριθμός ακινήτου: 24208648 - 91522 Ansbach

Το ακίνητο



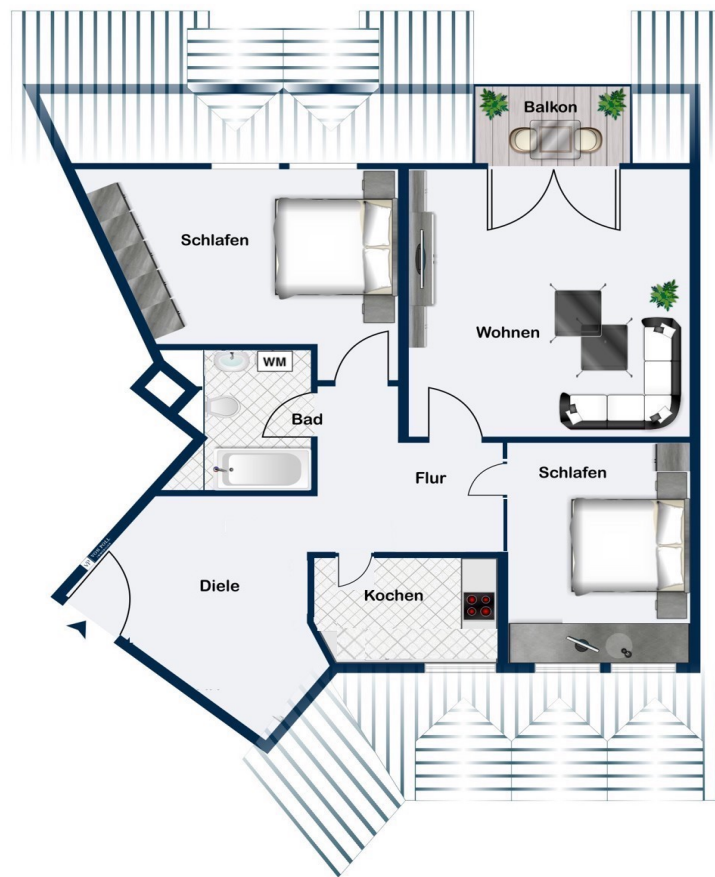
Αριθμός ακινήτου: 24208648 - 91522 Ansbach

Το ακίνητο



Αριθμός ακινήτου: 24208648 - 91522 Ansbach

Κάτοψη



Αυτή η κάτοψη δεν είναι σε κλίμακα. Τα έγγραφα μας δόθηκαν από τον πελάτη. Για το λόγο αυτό, δεν μπορούμε να εγγυηθούμε την ακρίβεια των πληροφοριών.

Αριθμός ακινήτου: 24208648 - 91522 Ansbach

Μια πρώτη εντύπωση

Το ακίνητο που προσφέρεται είναι ένα καλοσχεδιασμένο διαμέρισμα 3 δωματίων στον τελευταίο όροφο (3ος όροφος) μιας πολυκατοικίας που κατασκευάστηκε το 1990 με συνολικά 17 μονάδες. Είναι ιδανικό για άτομα που αναζητούν μοναχικούς ταξιδιώτες, ζευγάρια ή επενδυτές. Το κτίριο βρίσκεται σε μια ήσυχη κατοικημένη περιοχή, μόλις λίγα λεπτά από το κέντρο του Άνσπαχ. Όλες οι ανέσεις για τις καθημερινές ανάγκες, καθώς και το κέντρο της πόλης, είναι εύκολα προσβάσιμες με ποδήλατο. Το διαμέρισμα αποτελείται από ένα κεντρικό διάδρομο, τρία ιδανικά διαμορφωμένα δωμάτια που μπορούν να χρησιμοποιηθούν ως σαλόνι/τραπεζαρία, υπνοδωμάτιο και παιδικό δωμάτιο/γραφείο, μια κουζίνα με εντοιχισμένες ντουλάπες και ένα μπάνιο. Όλα τα άλλα δωμάτια είναι προσβάσιμα από το διάδρομο. Στα αριστερά βρίσκεται το υπνοδωμάτιο με άφθονο χώρο για μια ευρύχωρη ντουλάπα. Το διπλό, φωτεινό σαλόνι και τραπεζαρία παρέχει πρόσβαση στο μπαλκόνι σας. Το παιδικό δωμάτιο ή γραφείο είναι επίσης πλημμυρισμένο από φυσικό φως και προσφέρει άφθονο χώρο για ατομικό σχεδιασμό. Η κουζίνα είναι εξοπλισμένη με εντοιχισμένες ντουλάπες, συμπεριλαμβανομένων των συσκευών. Το διαμέρισμα διαθέτει επίσης μπάνιο με ντους, νιπτήρα, τουαλέτα και σύνδεση για πλυντήριο ρούχων. Περιλαμβάνονται επίσης μια κλειδωμένη αποθήκη στο υπόγειο και μια υπόγεια θέση στάθμευσης (ιδιόκτητη). Στο διαμέρισμα χρειάζονται κάποιες μικρές επισκευές στο εγγύς μέλλον. Βραχυπρόθεσμα έως μεσοπρόθεσμα, το σύστημα ανελκυστήρα θα αντικατασταθεί και το σύστημα θέρμανσης θα ισορροπηθεί υδραυλικά. Λεπτομερείς πληροφορίες είναι διαθέσιμες κατά την επίσκεψη ή στα πρακτικά των συνεδριάσεων του συλλόγου ιδιοκτητών. Δείτε μόνοι σας τις δυνατότητες αυτού του διαμερίσματος. Θα χαρούμε να κανονίσουμε ένα προσωπικό ραντεβού επίσκεψης, εάν ενδιαφέρεστε. Στείλτε μας μια συμπληρωμένη φόρμα αιτήματος επικοινωνίας, συμπεριλαμβανομένου του αριθμού τηλεφώνου σας, μέσω email. Ανυπομονούμε να επικοινωνήσετε μαζί μας.

Αριθμός ακινήτου: 24208648 - 91522 Ansbach

Λεπτομέρειες των ανέσεων

- 3 Zimmer Wohnung im 3. OG
- Mehrparteienhaus mit 17 Wohneinheiten
- Ruhige Lage
- Lichtdurchflutete Räume
- Geräumiges, helles Wohnzimmer mit Balkonzugang
- Einbauküche inkl. Elektrogeräten vorhanden
- Badezimmer mit Duschbadewanne, WC, Waschmaschinenanschluss und Waschbecken
- 2-fach verglaste Kunststofffenster mit Rollläden
- Tiefgaragenstellplatz (Sondereigentum)
- Aufzug
- Kellerabteil mit Licht und Stromanschluss
- Müllraum

Modernisierungen am Gebäude:

2017: Austausch Fenster Gartenseite

2021: Erneuerung Heizungsanlage

2022: Austausch Fenster Straßenseite

Kurz-/ mittelfristig steht die Erneuerung der Aufzugsanlage und der hydraulische Abgleich der Heizungsanlage an. Ebenfalls stehen für die Tiefgarage Sanierungsarbeiten an.

Weitere Informationen erhalten Sie gerne aus den Protokollen.

Kurzfristig müssten einige Mängelbeseitigungen in der Wohnung durchgeführt werden.

Aktuell ist die Wohnung vermietet.

Αριθμός ακινήτου: 24208648 - 91522 Ansbach

Όλα για την τοποθεσία

In guter Lage Ansbachs genießen Sie hier alle Vorzüge der Stadt und sind trotzdem in einer ruhigen Wohngegend.

Die Stadt Ansbach mit ca. 42.000 Einwohnern liegt sehr verkehrsgünstig direkt an der B14 und B13 sowie der Autobahn A6. Die Metropolregion Nürnberg erreichen Sie in max. 30 Minuten mit dem Auto oder bequem mit der S-Bahn. Eine Bushaltestelle des öffentlichen Nahverkehrs befindet sich in unmittelbarer Nähe des Anwesens.

Grundschule, Realschule und mehrere Gymnasien, sowie eine Reihe von Kindergärten sind vor Ort. Ärzte, Apotheken und ein Krankenhaus gewährleisten die gesundheitliche Versorgung. Bäcker, Metzger und Lebensmittelmarkt sind in unmittelbarer Nähe. Das große Einkaufszentrum Brückencenter beheimatet eine Reihe von unterschiedlichen Geschäften für jeden Bedarf und lädt zum Besuch ein.

Αριθμός ακινήτου: 24208648 - 91522 Ansbach

Άλλες πληροφορίες

Es liegt ein Energieverbrauchsausweis vor.

Dieser ist gültig bis 7.2.2028.

Endenergieverbrauch beträgt 109.30 kwh/(m²*a).

Wesentlicher Energieträger der Heizung ist Gas.

Das Baujahr des Objekts lt. Energieausweis ist 1990.

Die Energieeffizienzklasse ist D.

GELDWÄSCHE: Als Immobilienmaklerunternehmen ist die von Poll Immobilien GmbH nach § 2 Abs. 1 Nr. 14 und § 11 Abs. 1, 2 Geldwäschegesetz (GwG) dazu verpflichtet, bei der Begründung einer Geschäftsbeziehung die Identität des Vertragspartners festzustellen und zu überprüfen, bzw. sobald ein ernsthaftes Interesse an der Durchführung des Immobilienkaufvertrages besteht. Hierzu ist es erforderlich, dass wir nach § 11 Abs. 4 GwG die relevanten Daten Ihres Personalausweises festhalten (wenn Sie als natürliche Person handeln) – beispielsweise mittels einer Kopie. Bei einer juristischen Person benötigen wir eine Kopie des Handelsregisterauszugs, aus welchem der wirtschaftlich Berechtigte hervorgeht. Das Geldwäschegesetz sieht vor, dass der Makler die Kopien bzw. Unterlagen fünf Jahre aufbewahren muss. Als unser Vertragspartner haben Sie auch eine Mitwirkungspflicht nach § 11 Abs. 6 GwG.

HAFTUNG: Wir weisen darauf hin, dass die von uns weitergegebenen Objektinformationen, Unterlagen, Pläne etc. vom Verkäufer bzw. Vermieter stammen. Eine Haftung für die Richtigkeit oder Vollständigkeit der Angaben übernehmen wir daher nicht. Es obliegt daher unseren Kunden, die darin enthaltenen Objektinformationen und Angaben auf ihre Richtigkeit hin zu überprüfen. Alle Immobilienangebote sind freibleibend und vorbehaltlich Irrtümer, Zwischenverkauf- und Vermietung oder sonstiger Zwischenverwertung.

UNSER SERVICE FÜR SIE ALS EIGENTÜMER:

Planen Sie den Verkauf oder die Vermietung Ihrer Immobilie, so ist es für Sie wichtig, deren Marktwert zu kennen. Lassen Sie kostenfrei und unverbindlich den aktuellen Wert Ihrer Immobilie professionell durch einen unserer Immobilienspezialisten einschätzen. Unser bundesweites und internationales Netzwerk ermöglicht es uns, Verkäufer bzw. Vermieter und Interessenten bestmöglich zusammenzuführen. HAFTUNG: Wir weisen darauf hin, dass die von uns weitergegebenen Objektinformationen, Unterlagen, Pläne etc. vom Verkäufer bzw. Vermieter stammen. Eine Haftung für die Richtigkeit oder Vollständigkeit der Angaben übernehmen wir daher nicht. Es obliegt daher unseren Kunden, die darin enthaltenen Objektinformationen und Angaben auf ihre Richtigkeit hin zu überprüfen. Alle Immobilienangebote sind freibleibend und vorbehaltlich Irrtümer, Zwischenverkauf- und Vermietung oder sonstiger Zwischenverwertung.

Αριθμός ακινήτου: 24208648 - 91522 Ansbach

Συνεργάτης επικοινωνίας

Για περισσότερες πληροφορίες, επικοινωνήστε με τον υπεύθυνο επικοινωνίας σας:

Florian Wittmann

Neustadt 31, 91522 Ansbach

Tel.: +49 981 - 97 22 432 0

E-Mail: ansbach@von-poll.com

Στην αποποίηση ευθύνης της von Poll Immobilien GmbH

www.von-poll.com