

## Ansbach

????????? ?????? ?????????? Rügländer! ??????????????????  
????????????????? 3 ?????????? ?? ?????????? ??? ??????????  
????? ??????????????????

Αριθμός ακινήτου: 24208644



[www.von-poll.com](http://www.von-poll.com)

ΤΙΜΉ ΑΓΟΡΑΣ: 239.000 EUR • ΕΠΙΦΑΝΕΙΑ: ca. 80,5 m<sup>2</sup> • ΔΩΜΑΤΙΑ: 3

Αριθμός ακινήτου: 24208644 - 91522 Ansbach

- ?? ??? ??????
- ?? ????????
- ??????????? ??????????
- ??????? ???????????
- ??? ?????? ???????????
- ?????????????????? ??? ??????????
- ??? ??? ??? ??????????????
- ?????? ???????????????
- ??????????????? ??????????????????

Αριθμός ακινήτου: 24208644 - 91522 Ansbach

?? ??? ??????

??????? ????????	24208644	????? ??????	239.000 EUR
???????????	ca. 80,5 m <sup>2</sup>	???????????	???????
???????	2	???????????	<b>Käuferprovision</b>
?????????	3		beträgt 3,57 % (inkl.
?????????? ???	2		MwSt.) des
??????????			beurkundeten
??????????	1	????????? ????????????	<b>Kaufpreises</b>
????? ????????????	1984	????????? ????????????	???????
?????? ????????????	1 x ?????????? ???????????	????????? ????????????	ca. 7 m <sup>2</sup>
		???????	?????????????????
			?????????, ??????????

Αριθμός ακινήτου: 24208644 - 91522 Ansbach

?????????? ???? ?

?????????	???????? ???? ?	??????????????	VERBRAUCH
?????????	?????????	?????????	
???? ???? ?	?????	????? ???? ?	83.60 kWh/m <sup>2</sup> a
?????????	09.12.2034	?????????	
????????????		?????????	C
????? ?		?????????	
???? ???? ?	?????	???? ???? ?	1984
		?????? ? ?	
		?????????	
		????????????	

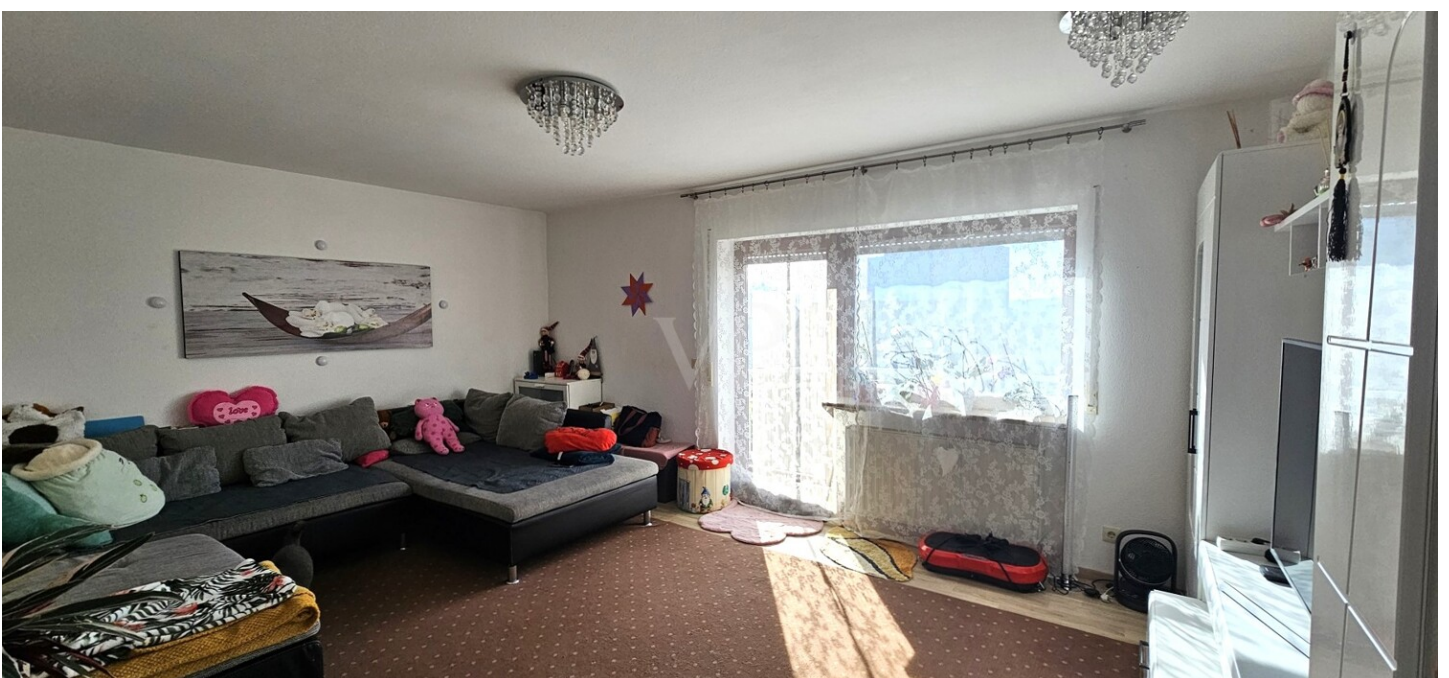
Αριθμός ακινήτου: 24208644 - 91522 Ansbach

?? ????????



Αριθμός ακινήτου: 24208644 - 91522 Ansbach

?? ????????



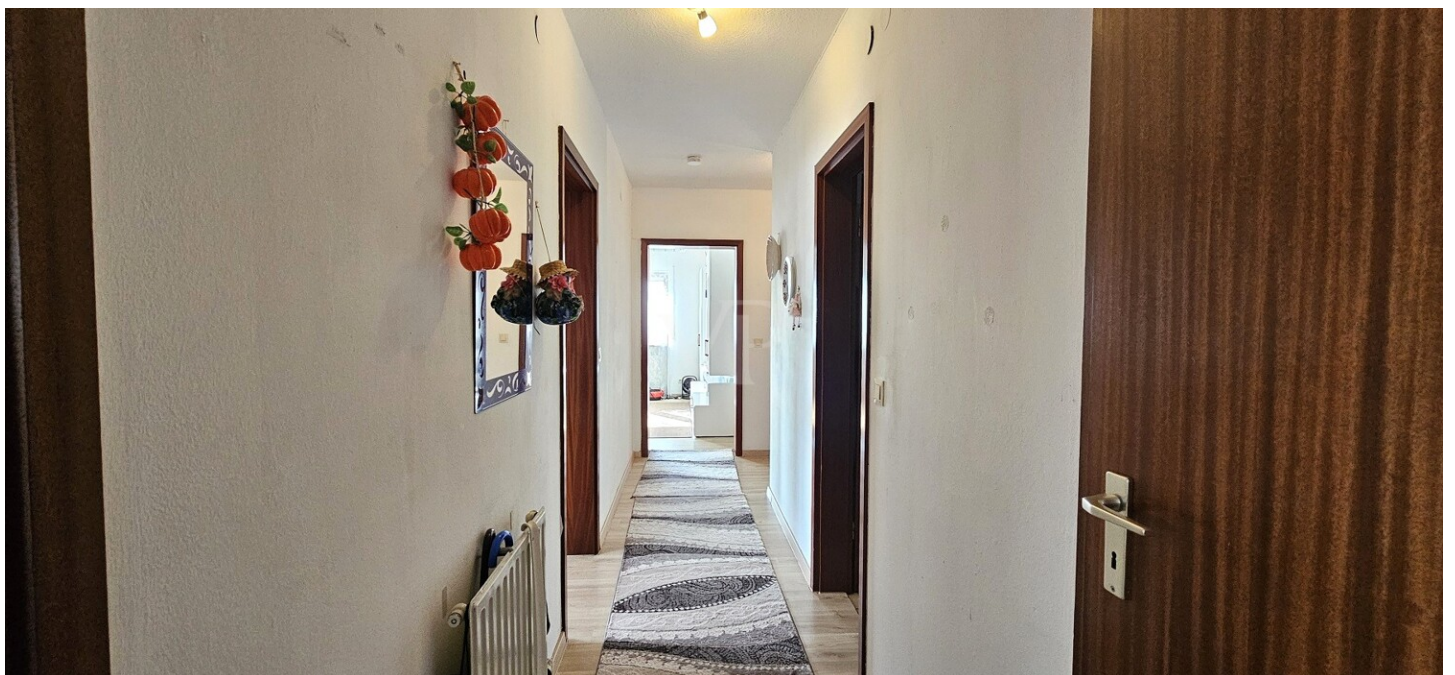
Αριθμός ακινήτου: 24208644 - 91522 Ansbach

?? ????????



Αριθμός ακινήτου: 24208644 - 91522 Ansbach

?? ????????



Αριθμός ακινήτου: 24208644 - 91522 Ansbach

?? ????????



Αριθμός ακινήτου: 24208644 - 91522 Ansbach

?? ????????



Αριθμός ακινήτου: 24208644 - 91522 Ansbach

?? ???????



Αριθμός ακινήτου: 24208644 - 91522 Ansbach

??????



Αυτή η κάτοψη δεν είναι σε κλίμακα. Τα έγγραφα μας δόθηκαν από τον πελάτη. Για το λόγο αυτό, δεν μπορούμε να εγγυηθούμε την ακρίβεια των πληροφοριών.

Αριθμός ακινήτου: 24208644 - 91522 Ansbach

## ???

?? ?????? ?? ?????????? ?????? ?? ??????, ?????? ?????????? ?? ?????????? ??  
?? ??????????, ?? ?????? ??????????/??????, ?? ??????, ?? ??????, ??  
????????? ??????, ?? ?????? ?? ?? ?????????? ??????/?????????? ?? ?????? ?? ??  
????????? ??????. ?? ?????????? ?????????? ?????? ?????? ?????? ??????????????  
?? ?????????????????? ?? 1984. ??????????, ?????????? ?? ?????????? ?? ?????? ??  
?????????. ?? ?????? ?????????? ?? ?????? ??????, ?? ?????? ?????? ?????? ??????????  
?? ?????? ?????????? ? ??????. ?????? ?? ?????? ?????????? ?? ?????????? ?????????????, ??  
????? ?? ?????? ?????????? ?????? ?? ?????? ?????? ?????? ?????? ?? ?????? ?? ??  
?????????. ?????????????? ?????? ?????? ?? ??????????, ?????????? ?????? ?????????? ??  
?? ??????. ?? ?????? ?????? ?????????????? ?????? ?????????????????? ?? ?????? ??  
?????. ?? ?????? ?? ? ?????????? ?????? ? ?????? ?? ??????????????????. ?? ?????????? ??  
????? ?????????????????? ?????????????????? ?? ?????? ?? ?????? ?? ?????? ?? ??????. ?  
????????????????? ?????? ?????????????? ?? ?????????? ?????????? ?????? ?? ?????????????, ??  
????????? ?? ?????????? ?? ?? ?????? ??????????????????. ?? ?????????? ?????????? ?????? ?? ??  
????????, ?????????? ?? ?? ??????????. ?????????? ?? ?? ?????? ?????? ?? ???. ?? ??????????  
????????? ?????? ?????????????? ?????? ?? ?????????? WC. ?????????? ?????? laminate ??  
????? ?????? ?????????????? ?? ?????? ?????? ??????. ?? ?????? ?? ?? WC ?????? ??????????  
?? ??????????. ?????????????????? ?????? ??????. ?????????? ?????????????????? ??????  
????????????????? ??????????. ?????????? ?? ?????????? ?????? ?? ?????????????? ?? ?? ??????  
????????? ?? ??????. ? ?????????? ?? ?? ?????? ?????? ?????????????? ?? ?????? ??????. ??  
????????? ?????? ?? ?????? ?????????? ??????????. ?????????? ?? ?????????????? ??????  
????????????????? ?????????????? ?????? ?????? ?????????????? ?? ?????? ?????? ??????  
????????????????? ?????????????? ?????? ?????? ?????????????? ?????? ?????? ?????? ??????  
????????????????? ?? ?????????????? ?? ?????? ?????????????? ??????????. ?????????? ?? ??  
????????????????? ?????? ?????????????? ?????? ?????? ?????? ?????? ?????? ?????? ??????  
????????????????? ?????? ?????????????? ?????????????????? ?????? ?????? ?????? ??????  
????????????? ??, ??? email. ?????????????? ?? ?????????????????? ?????? ??.

**Αριθμός ακινήτου: 24208644 - 91522 Ansbach**

**?????????????? ???? ????????**

Details in der Zusammenfassung:

- 3-Zimmer-Wohnung
- 2. Obergeschoss eines Mehrparteienhauses
- Flur mit Platz für eine Garderobe
- Helles Büro, Gäste- oder Kinderzimmer
- Großzügiges Schlafzimmer mit guter Stellmöglichkeiten
- Badezimmer mit Dusche, Waschtisch und Waschmaschinenanschluss
- Küche mit funktioneller Einbauküche
- Offener Wohn-/Essbereich mit Zugang zum Sonnenbalkon
- Pflegeleichte Bodenbeläge – Laminat, Teppich und Fliesen
- Praktischer Abstellraum in der Wohnung
- Stauraum im Kellerabteil
- Tiefgaragenstellplatz
- Gemeinschaftlicher Fahrradraum
- Regelmäßige Mieteinnahmen

**Αριθμός ακινήτου: 24208644 - 91522 Ansbach**

**???** **???** **???** **???????????**

**In bester Lage, im Ansbacher Stadtteil Rügländer Viertel gelegen, genießen Sie hier alle Vorzüge der Stadt und sind trotzdem in ruhiger Wohnlage.**

**Die Stadt Ansbach mit ca. 42.000 Einwohnern liegt sehr verkehrsgünstig direkt an der B14 und B13 sowie der Autobahn A6. Die Metropolregion Nürnberg erreichen Sie in max. 30 Minuten mit dem Auto oder bequem mit der S-Bahn. Eine Bushaltestelle des öffentlichen Nahverkehrs befindet sich in unmittelbarer Nähe des Anwesens.**

**Grundschule, Realschule und mehrere Gymnasien, sowie eine Reihe von Kindergärten sind vor Ort. Ärzte, Apotheken und ein Krankenhaus gewährleisten die gesundheitliche Versorgung. Bäcker, Metzger und Lebensmittelmarkt sind in unmittelbarer Nähe. Das große Einkaufszentrum Brückencenter sowie das nahe Retticenter beheimaten eine Reihe von unterschiedlichen Geschäften für jeden Bedarf und lädt zum Besuch ein.**

**Ansbach bietet für Gäste und Touristen ein reichhaltiges Kultur-, Kunst- und Freizeitangebot mit Museen, Ausstellungen, historischen Bauwerken und Theaterbühnen: Tauchen Sie ein in die Welt des Markgrafen Carl Wilhelm Friedrich von Brandenburg-Ansbach. Erleben Sie vor imposanter Kulisse der Orangerie im Hofgarten und der Residenz die Rokoko-Festspiele und lassen sich von der Galanterie verzaubern. Oder entdecken Sie die Geschichte des mittelfränkischen Findlings Kaspar Hauser bei den gleichnamigen Kaspar-Hauser-Festspielen. Klassikfans lauschen in Ansbach den Werke von Johann Sebastian Bach bei der berühmten Ansbacher Bachwoche. Musiker und Besucher aus allen Nationen rühmen die intime Atmosphäre der Bachwoche, ihr stilvolles Flair und ihren persönlichen Charakter. Freunde moderner Musik freuen sich jährlich bei Ansbach Open oder Jazztime über hochkarätige Musiker.**

**Ansbach ist Ausgangspunkt für Entdeckungstouren ins romantische Umland, wie z. B. das liebliche Taubertal oder das Fränkische Seenland.**

**Dies alles, verbunden mit vielschichtigen Einkaufsmöglichkeiten, besonders das große Einkaufszentrum „Brückencenter“ ist einen Besuch wert, schaffen in Ansbach eine attraktive Freizeit- und Erlebnisqualität.**

**Αριθμός ακινήτου: 24208644 - 91522 Ansbach**

**????? ????????????**

Es liegt ein Energieverbrauchsausweis vor.  
Dieser ist gültig bis 9.12.2034.  
Endenergieverbrauch beträgt 83.60 kwh/(m<sup>2</sup>\*a).  
Wesentlicher Energieträger der Heizung ist Gas.  
Das Baujahr des Objekts lt. Energieausweis ist 1984.  
Die Energieeffizienzklasse ist C.

**GELDWÄSCHE:** Als Immobilienmaklerunternehmen ist die von Poll Immobilien GmbH nach § 2 Abs. 1 Nr. 14 und § 11 Abs. 1, 2 Geldwäschegesetz (GwG) dazu verpflichtet, bei der Begründung einer Geschäftsbeziehung die Identität des Vertragspartners festzustellen und zu überprüfen, bzw. sobald ein ernsthaftes Interesse an der Durchführung des Immobilienkaufvertrages besteht. Hierzu ist es erforderlich, dass wir nach § 11 Abs. 4 GwG die relevanten Daten Ihres Personalausweises festhalten (wenn Sie als natürliche Person handeln) – beispielsweise mittels einer Kopie. Bei einer juristischen Person benötigen wir eine Kopie des Handelsregisterauszugs, aus welchem der wirtschaftlich Berechtigte hervorgeht. Das Geldwäschegesetz sieht vor, dass der Makler die Kopien bzw. Unterlagen fünf Jahre aufbewahren muss. Als unser Vertragspartner haben Sie auch eine Mitwirkungspflicht nach § 11 Abs. 6 GwG.

**HAFTUNG:** Wir weisen darauf hin, dass die von uns weitergegebenen Objektinformationen, Unterlagen, Pläne etc. vom Verkäufer bzw. Vermieter stammen. Eine Haftung für die Richtigkeit oder Vollständigkeit der Angaben übernehmen wir daher nicht. Es obliegt daher unseren Kunden, die darin enthaltenen Objektinformationen und Angaben auf ihre Richtigkeit hin zu überprüfen. Alle Immobilienangebote sind freibleibend und vorbehaltlich Irrtümer, Zwischenverkauf- und Vermietung oder sonstiger Zwischenverwertung.

**UNSER SERVICE FÜR SIE ALS EIGENTÜMER:**

Planen Sie den Verkauf oder die Vermietung Ihrer Immobilie, so ist es für Sie wichtig, deren Marktwert zu kennen. Lassen Sie kostenfrei und unverbindlich den aktuellen Wert Ihrer Immobilie professionell durch einen unserer Immobilienspezialisten einschätzen. Unser bundesweites und internationales Netzwerk ermöglicht es uns, Verkäufer bzw. Vermieter und Interessenten bestmöglich zusammenzuführen.

**Αριθμός ακινήτου: 24208644 - 91522 Ansbach**

**?????????? ???? ?????**

?? ?????????? ??????????, ?????????? ?? ?? ?????? ?????????? ???:

**Florian Wittmann**

---

**Neustadt 31, 91522 Ansbach**  
**Tel.: +49 981 - 97 22 432 0**  
**E-Mail: ansbach@von-poll.com**

???? ?????????? ?????????? von Poll Immobilien GmbH

---

**[www.von-poll.com](http://www.von-poll.com)**