

Leipzig

Πολυτελής γραφειακός χώρος σε προνομιακή τοποθεσία, άμεσα διαθέσιμος

Αριθμός ακινήτου: 25474004



ΤΙΜΗ ΕΝΟΙΚΙΟΥ: 4.410 EUR • ΔΩΜΑΤΙΑ: 7

Αριθμός ακινήτου: 25474004 - 04109 Leipzig

- Με μια ματιά
- Το ακίνητο
- Ενεργειακά δεδομένα
- Σχέδια κατόψεων
- Μια πρώτη εντύπωση
- Λεπτομέρειες των ανέσεων
- Όλα για την τοποθεσία
- Άλλες πληροφορίες
- Συνεργάτης επικοινωνίας

Αριθμός ακινήτου: 25474004 - 04109 Leipzig

Με μια ματιά

Αριθμός ακινήτου	25474004	Τιμή ενοικίου	4.410 EUR
Δωμάτια	7	Πρόσθετες δαπάνες	945 EUR
Έτος κατασκευής	1882	Γραφείο / Επαγγελματική πρακτική	Χώρος γραφείου
		Συνολική έκταση	ca. 315 m ²
		Έτος ανακαίνισης	2025
		Μέθοδος κατασκευής	Στερεό
		Εμπορικός χώρος	ca. 315 m ²
		Ενοικιάσιμος χώρος	ca. 315 m ²

Αριθμός ακινήτου: 25474004 - 04109 Leipzig

Ενεργειακά δεδομένα

Πιστοποιητικό
ενέργειας

KEIN

Αριθμός ακινήτου: 25474004 - 04109 Leipzig

Το ακίνητο



Αριθμός ακινήτου: 25474004 - 04109 Leipzig

Το ακίνητο



Αριθμός ακινήτου: 25474004 - 04109 Leipzig

Το ακίνητο



Αριθμός ακινήτου: 25474004 - 04109 Leipzig

Το ακίνητο



Αριθμός ακινήτου: 25474004 - 04109 Leipzig

Το ακίνητο



Αριθμός ακινήτου: 25474004 - 04109 Leipzig

Το ακίνητο



Αριθμός ακινήτου: 25474004 - 04109 Leipzig

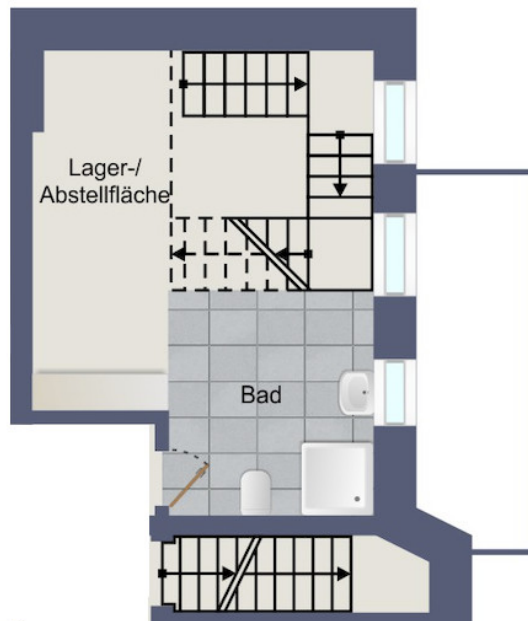
Το ακίνητο



Αριθμός ακινήτου: 25474004 - 04109 Leipzig

Κάτοψη





Αυτή η κάτοψη δεν είναι σε κλίμακα. Τα έγγραφα μας δόθηκαν από τον πελάτη. Για το λόγο αυτό, δεν μπορούμε να εγγυηθούμε την ακρίβεια των πληροφοριών.

Αριθμός ακινήτου: 25474004 - 04109 Leipzig

Μια πρώτη εντύπωση

Ένας πολυτελής χώρος γραφείων παρουσιάζεται σε ένα διατηρητέο κτίριο που χρονολογείται από το 1882. Πλήρως εκσυγχρονισμένο το 2025, αυτό το ακίνητο βρίσκεται σε άριστη κατάσταση. Με συνολικά επτά δωμάτια, προσφέρει άφθονο χώρο για μια ποικιλία χρήσεων. Ο συνδυασμός ιστορικής αρχιτεκτονικής και σύγχρονων ανέσεων δημιουργεί μια μοναδική εργασιακή ατμόσφαιρα. Στο εσωτερικό, θα βρείτε μια ελκυστική διαρρύθμιση με αυθεντικές οροφές από γυψομάρμαρο και υψηλής ποιότητας παρκέ δάπεδο από σκληρό ξύλο. Αυτές οι κομψές λεπτομέρειες προσδίδουν στο ακίνητο όχι μόνο γοητεία αλλά και υψηλό επίπεδο φινιρίσματος. Ο χώρος γραφείων προσφέρει επίσης σύγχρονη καλωδίωση CAT και υπάρχουσα σύνδεση οπτικών ινών, καλύπτοντας τις τεχνικές απαιτήσεις ενός σύγχρονου εργασιακού περιβάλλοντος. Ένα άλλο χαρακτηριστικό του ακινήτου είναι ο επιπλέον χώρος αρχειοθέτησης στο υπόγειο, ιδανικός για την αποθήκευση σημαντικών εγγράφων. Αυτή η πρακτική επιλογή αποθήκευσης παρέχει επιπλέον χώρο και διευκολύνει την οργάνωση των καθημερινών εργασιών γραφείου. Το ακίνητο βρίσκεται σε προνομακία τοποθεσία, εξασφαλίζοντας βέλτιστη προσβασιμότητα τόσο για τους υπαλλήλους όσο και για τους πελάτες. Η άριστη υποδομή και η εγγύτητα με τα μέσα μαζικής μεταφοράς καθιστούν αυτήν την τοποθεσία ιδιαίτερα ελκυστική. Το κτίριο είναι άμεσα διαθέσιμο, προσφέροντας την ευκαιρία να ξεκινήσει ένα νέο κεφάλαιο σε ένα εμπνευσμένο εργασιακό περιβάλλον. Οι πιθανοί ενοικιαστές που αναζητούν πολυτελή και άρτια εξοπλισμένο χώρο γραφείων σε ένα ιστορικό κτίριο δεν πρέπει να χάσουν την ευκαιρία να το δουν. Αυτό το ακίνητο πληροί υψηλά πρότυπα σχεδιασμού, λειτουργικότητας και τοποθεσίας, παρέχοντας μια σταθερή βάση για επιτυχημένες επιχειρήσεις. Θα χαρούμε να σας παρέχουμε περισσότερες πληροφορίες ή να κανονίσουμε ένα ραντεβού για την επίσκεψή σας. Εκμεταλλευτείτε αυτήν την ευκαιρία για να ζήσετε τον μοναδικό συνδυασμό παραδοσιακής ατμόσφαιρας και σύγχρονης άνεσης. Αυτή η προσφορά είναι

ιδανική για εταιρείες που εκτιμούν μια φημισμένη παρουσία και τα πλεονεκτήματα ενός ανακαινισμένου και τεχνολογικά εκσυγχρονισμένου κτιρίου γραφείων.

Αριθμός ακινήτου: 25474004 - 04109 Leipzig

Λεπτομέρειες των ανέσεων

- Neu modernisierte Repräsentanz in erstklassiger Lage
- Sieben Zimmer
- Ein Badezimmer mit separaten WC's sowie ein Bad mit einer Dusche und einem WC
- Terrasse
- Echtholzparkett
- Originale Stuckdecken
- Auslasse für indirekte Beleuchtung
- KAT-Verkabelung
- Glasfaseranschluss
- Archivmöglichkeit im Untergeschoss
- Separater Eingang über den Wintergarten
- Ab sofort verfügbar

Αριθμός ακινήτου: 25474004 - 04109 Leipzig

Όλα για την τοποθεσία

Die angebotene Gewerbeeinheit befindet sich in begehrter Lage im Leipziger Zentrum-West, direkt am Clara-Zetkin-Park sowie Johannapark – einer der beliebtesten innerstädtischen Grünanlagen Leipzigs. Die Adresse zählt zu den repräsentativsten und zugleich naturnahsten Lagen der Stadt.

Der Standort profitiert von einer ausgezeichneten Infrastruktur und sehr guter Erreichbarkeit: Die Leipziger Innenstadt ist in wenigen Minuten fußläufig erreichbar, ebenso wie die zentrale Haltestelle „Marschnerstraße“ mit Anbindung an mehrere Straßenbahnlinien. Der Hauptbahnhof liegt etwa 10 Fahrminuten entfernt, und auch der Anschluss an den City-Tunnel sorgt für eine hervorragende Anbindung an das regionale und überregionale Verkehrsnetz.

In unmittelbarer Umgebung befinden sich eine Vielzahl an Cafés, Restaurants, kulturellen Einrichtungen sowie hochwertige Wohn- und Büroimmobilien. Die Nähe zur lebendigen Gottschedstraße und zum Elsterflutbett macht die Lage besonders attraktiv für Unternehmen aus den Bereichen Kreativwirtschaft, Dienstleistung, Beratung oder Gesundheit.

Die direkte Lage am Clara-Zetkin-Park und erste Reihe zum Johannapark bietet nicht nur ein angenehmes Arbeitsumfeld mit hoher Aufenthaltsqualität, sondern auch vielfältige Möglichkeiten zur Erholung in der Natur – ein klarer Standortvorteil im urbanen Raum.

Αριθμός ακινήτου: 25474004 - 04109 Leipzig

Άλλες πληροφορίες

HAFTUNG: Wir weisen darauf hin, dass die von uns weitergegebenen Objektinformationen, Unterlagen, Pläne etc. vom Verkäufer bzw. Vermieter stammen. Eine Haftung für die Richtigkeit oder Vollständigkeit der Angaben übernehmen wir daher nicht. Es obliegt daher unseren Kunden, die darin enthaltenen Objektinformationen und Angaben auf ihre Richtigkeit hin zu überprüfen. Alle Immobilienangebote sind freibleibend und vorbehaltlich Irrtümer, Zwischenverkauf- und Vermietung oder sonstiger Zwischenverwertung.

UNSER SERVICE FÜR SIE ALS EIGENTÜMER:

Planen Sie den Verkauf oder die Vermietung Ihrer Immobilie, so ist es für Sie wichtig, deren Marktwert zu kennen. Lassen Sie kostenfrei und unverbindlich den aktuellen Wert Ihrer Immobilie professionell durch einen unserer Immobilienspezialisten einschätzen. Unser bundesweites und internationales Netzwerk ermöglicht es uns, Verkäufer bzw. Vermieter und Interessenten bestmöglich zusammenzuführen.

Αριθμός ακινήτου: 25474004 - 04109 Leipzig

Συνεργάτης επικοινωνίας

Για περισσότερες πληροφορίες, επικοινωνήστε με τον υπεύθυνο επικοινωνίας σας:

Sebastian Wießner

Friedrich-Ebert-Straße 45, 04109 Leipzig

Tel.: +49 341 - 58 32 88 0

E-Mail: leipzig@von-poll.com

Στην αποποίηση ευθύνης της von Poll Immobilien GmbH

www.von-poll.com