

Celle

???? ????? ? ? ?????????? ?????????? ?????????? ??????????
???? ?????????? ? ? ?????????????????? ? ? ??????? ??????

Αριθμός ακινήτου: 25217051-1



www.von-poll.com

ΤΙΜΗ ΑΓΟΡΑΣ: 179.000 EUR • ΕΠΙΦΑΝΕΙΑ: ca. 141,69 m² • ΔΩΜΑΤΙΑ: 5 • ΈΚΤΑΣΗ ΓΗΣ: 444 m²

Αριθμός ακινήτου: 25217051-1 - 29229 Celle

- ?? ??? ?????
- ?? ????????
- ??????????? ??????????
- ??????? ???????????
- ??? ?????? ???????????
- ?????????????????? ??? ???????????
- ??? ??? ??? ??????????????
- ?????? ??????????????????
- ?????????????????? ??????????????????

Αριθμός ακινήτου: 25217051-1 - 29229 Celle

?? ??? ??????

???????? ????????	25217051-1
???????????	ca. 141,69 m ²
????? ??????	????????????? ??????
?????????	5
?????????? ??? ??????????	4
?????????	2
???? ????????????	1938
????? ????????????	1 x ?????????? ??? ?????????????

????? ????????	179.000 EUR
??????	????????????? ????????????????
?????????????	Käuferprovision beträgt 3,57 % (inkl. MwSt.) des beurkundeten Kaufpreises
????? ??????????????	2023
????????? ??????????????	?????????
????????????????????? ??????	ca. 15 m ²
????????	?????????, ??????, ????????????????? ?????????

Αριθμός ακινήτου: 25217051-1 - 29229 Celle

?????????? ?

?????????	?????????	?????????????	BEDARF
?????????		?????????	
???? ?	?????	????? ?	208.60 kWh/m ² a
?????????	13.08.2035	?????????	
?????????????		?????????	G
????? ?		?????????	
???? ?	?????	?????????	2023
		????? ? ?	
		?????????	
		?????????????	

Αριθμός ακινήτου: 25217051-1 - 29229 Celle

?? ????????



Αριθμός ακινήτου: 25217051-1 - 29229 Celle

?? ????????



Αριθμός ακινήτου: 25217051-1 - 29229 Celle

?? ????????



Αριθμός ακινήτου: 25217051-1 - 29229 Celle

?? ????????



Αριθμός ακινήτου: 25217051-1 - 29229 Celle

?? ???????



Αριθμός ακινήτου: 25217051-1 - 29229 Celle

?? ????????



Αριθμός ακινήτου: 25217051-1 - 29229 Celle

?? ???????



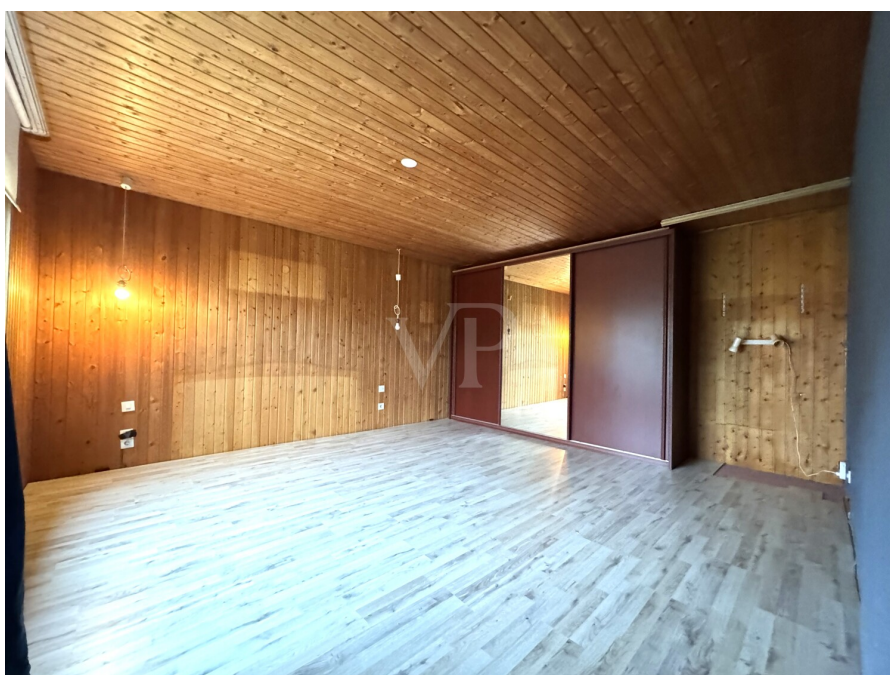
Αριθμός ακινήτου: 25217051-1 - 29229 Celle

?? ????????



Αριθμός ακινήτου: 25217051-1 - 29229 Celle

?? ????????



Αριθμός ακινήτου: 25217051-1 - 29229 Celle

?? ????????



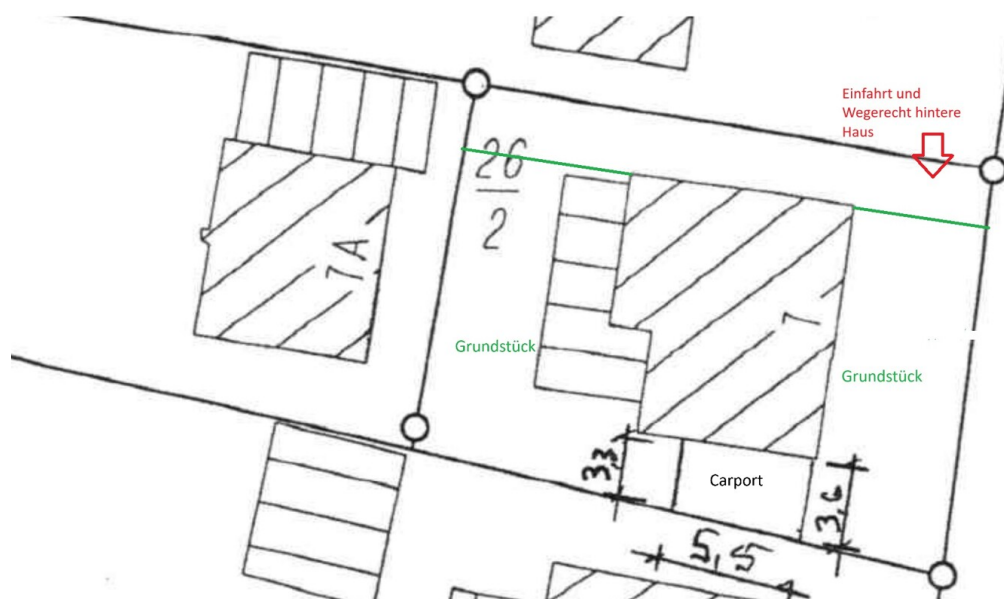
Αριθμός ακινήτου: 25217051-1 - 29229 Celle

?? ????????



Αριθμός ακινήτου: 25217051-1 - 29229 Celle

?? ????????



Αριθμός ακινήτου: 25217051-1 - 29229 Celle

?? ????????



VP VON POLL
IMMOBILIEN

**Immobilienbewertung –
exklusiv und
professionell.**

- Was ist Ihre Immobilie wert?
- Wie entwickelt sich der Wert Ihrer Immobilie in Zukunft?
- Wie wirkt sich eine Modernisierung auf den Wert ihrer Immobilie aus?

Ihre persönliche und exklusive Immobilienanalyse erhalten Sie nach nur wenigen Klicks.

www.home.von-poll.com



VP VON POLL
IMMOBILIEN

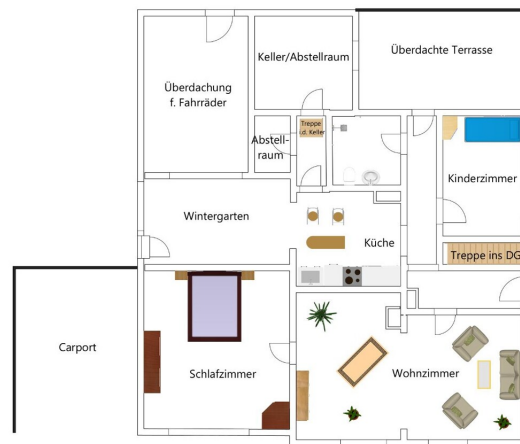
**Finden Sie
Ihre Immobilie.**

Vorgemerkte Suchkunden erfahren frühzeitig von neuen Immobilienangeboten.

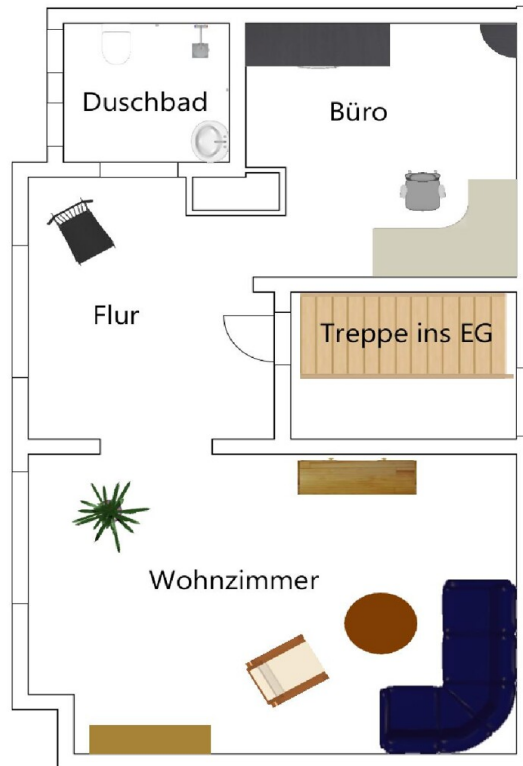
www.von-poll.com

Αριθμός ακινήτου: 25217051-1 - 29229 Celle

??????



Erdgeschoss
Achtung ! Unmaßstäbliche Angaben.



Dachgeschoss

Achtung ! Unmaßstäbliche Angaben.

Αυτή η κάτοψη δεν είναι σε κλίμακα. Τα έγγραφα μας δόθηκαν από τον πελάτη. Για το λόγο αυτό, δεν μπορούμε να εγγυηθούμε την ακρίβεια των πληροφοριών.

Αριθμός ακινήτου: 25217051-1 - 29229 Celle

?????????????? ???? ??????????

Carport 2003

Anbau und Umbau Wohnhaus 1977

Wintergarten 1995

Überdachte Terrasse

1 Kühlkellerraum

Schuppen für Gartengeräte mit Dachboden

Vorderbebauung! - Zuwegung zum hinteren Haus als Baulast eingetragen.

Αριθμός ακινήτου: 25217051-1 - 29229 Celle

??? **???** **???** **???????????**

Willkommen in Celle

Die Residenzstadt Celle, mit etwa 73.000 Einwohnern, liegt im südlichen Bereich der Lüneburger Heide, mit unmittelbarer Nähe zu den Städten Hannover und Braunschweig. Die Altstadt Celles bildet das größte zusammenhängende Fachwerkensemble Europas und wird von tausenden Touristen jährlich besucht.

Die Stadt Celle besteht aus den Ortsteilen Altencelle, Altenhagen, Blumlage/Altstadt, Bostel, Boye, Garßen, Groß Hehlen, Hehlentor, Hustedt, Klein Hehlen, Lachtehausen, Neuenhäusern, Neustadt/Heese, Scheuen, Vorwerk, Westercelle und Wietzenbruch.

Celle ist eine moderne und lebensfrohe Stadt in der sich besonders Familien wohlfühlen können. Durch die Ansiedelung größerer Ölfirmen und deren Zulieferer ist Celle auch als "little Texas" bekannt, was nicht nur zu vielen guten Arbeitsstellen führt, sondern der Stadt auch einen gewissen internationalen Flair gibt.

Kulturell steht in Celle das Herzogschloss mit seinem Schlosstheater, welches Europas ältestes, regelmäßig bespieltes Barocktheater ist, im Vordergrund. Hinzu kommt ein bunter Mix aus Museen, weiteren Theatern, Musikfestivals, Konzerten, Galerien und Stadtfesten. Bei Pferdefreunden ist natürlich das Celler Landgestüt mit seiner alljährlichen Hengstparade beliebt. In Celle gibt es des Weiteren eine überaus vielfältige Natur und Landschaft zu entdecken. Es gibt nahe der Stadt den Französischen Garten und die Dammaschwiesen entlang der Aller, wo Sie schöne Spaziergänge oder auch Radtouren machen können. Dazu lädt ebenfalls der Allerradweg ein. Viele weitere Naturerlebnismöglichkeiten gibt es in Celle und Umgebung für jeden Geschmack.

Ein geschlossenes Schulsystem und eine gute verkehrstechnische Anbindung an die Großstädte Norddeutschlands runden die Vorteile der 700 Jahre alten Residenzstadt ab. Sowohl die B3 als auch die A7 und die B214 ermöglichen eine gute Anbindung mit dem Pkw. Auch der Celler Bahnhof liegt in unmittelbarer Nähe der Stadt und verfügt über ein gutes Bahnnetz.

Αριθμός ακινήτου: 25217051-1 - 29229 Celle

????? ?????????????

Es liegt ein Energiebedarfsausweis vor.

Dieser ist gültig bis 13.8.2035.

Endenergiebedarf beträgt 208.60 kwh/(m²*a).

Wesentlicher Energieträger der Heizung ist Gas.

Das Baujahr des Objekts lt. Energieausweis ist 2023.

Die Energieeffizienzklasse ist G.

GELDWÄSCHE: Als Immobilienmaklerunternehmen ist die von Poll Immobilien GmbH nach § 2 Abs. 1 Nr. 14 und § 11 Abs. 1, 2 Geldwäschegesetz (GwG) dazu verpflichtet, bei der Begründung einer Geschäftsbeziehung die Identität des Vertragspartners festzustellen und zu überprüfen, bzw. sobald ein ernsthaftes Interesse an der Durchführung des Immobilienkaufvertrages besteht. Hierzu ist es erforderlich, dass wir nach § 11 Abs. 4 GwG die relevanten Daten Ihres Personalausweises festhalten (wenn Sie als natürliche Person handeln) – beispielsweise mittels einer Kopie. Bei einer juristischen Person benötigen wir eine Kopie des Handelsregisterauszugs, aus welchem der wirtschaftlich Berechtigte hervorgeht. Das Geldwäschegesetz sieht vor, dass der Makler die Kopien bzw. Unterlagen fünf Jahre aufbewahren muss. Als unser Vertragspartner haben Sie auch eine Mitwirkungspflicht nach § 11 Abs. 6 GwG.

HAFTUNG: Wir weisen darauf hin, dass die von uns weitergegebenen Objektinformationen, Unterlagen, Pläne etc. vom Verkäufer bzw. Vermieter stammen. Eine Haftung für die Richtigkeit oder Vollständigkeit der Angaben übernehmen wir daher nicht. Es obliegt daher unseren Kunden, die darin enthaltenen Objektinformationen und Angaben auf ihre Richtigkeit hin zu überprüfen. Alle Immobilienangebote sind freibleibend und vorbehaltlich Irrtümer, Zwischenverkauf- und Vermietung oder sonstiger Zwischenverwertung.

UNSER SERVICE FÜR SIE ALS EIGENTÜMER:

Planen Sie den Verkauf oder die Vermietung Ihrer Immobilie, so ist es für Sie wichtig, deren Marktwert zu kennen. Lassen Sie kostenfrei und unverbindlich den aktuellen Wert Ihrer Immobilie professionell durch einen unserer Immobilienspezialisten einschätzen. Unser bundesweites und internationales Netzwerk ermöglicht es uns, Verkäufer bzw. Vermieter und Interessenten bestmöglich zusammenzuführen.

Αριθμός ακινήτου: 25217051-1 - 29229 Celle

?????????? ???? ????????

?? ?????????? ??????????, ?????????? ?? ?? ?????? ?????????? ??:

Simon von Collrepp

Schuhstraße 12, 29221 Celle

Tel.: +49 5141 - 20 48 90 0

E-Mail: celle@von-poll.com

???? ?????????? ?????????? von Poll Immobilien GmbH

www.von-poll.com