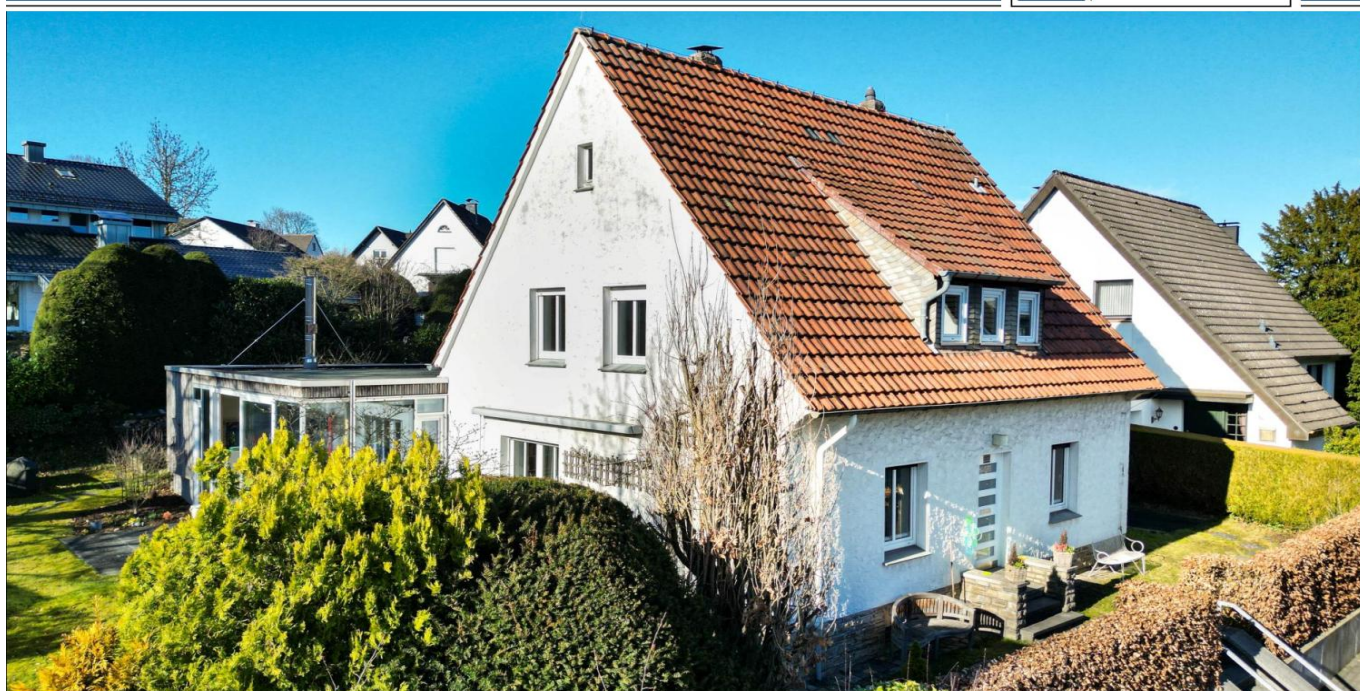


Arnsberg

Ein Zuhause zum Verlieben – Freistehendes Einfamilienhaus mit Einliegerwohnung und Traumgarten

Αριθμός ακινήτου: 26167004



www.von-poll.com

ΤΙΜΉ ΑΓΟΡΑΣ: 640.000 EUR • ΕΠΙΦΑΝΕΙΑ: ca. 190 m² • ΔΩΜΑΤΙΑ: 8 • ΈΚΤΑΣΗ ΓΗΣ: 983 m²

Αριθμός ακινήτου: 26167004 - 59757 Arnsberg

- Με μια ματιά
- Το ακίνητο
- Ενεργειακά δεδομένα
- Μια πρώτη εντύπωση
- Λεπτομέρειες των ανέσεων
- Όλα για την τοποθεσία
- Άλλες πληροφορίες
- Συνεργάτης επικοινωνίας

Αριθμός ακινήτου: 26167004 - 59757 Arnsberg

Με μια ματιά

Αριθμός ακινήτου	26167004	Τιμή αγοράς	640.000 EUR
Επιφάνεια	ca. 190 m ²	οπίτι	Ανεξάρτητη μονοκατοικία
Σχήμα στέγης	Στεγανωτική οροφή	Προμήθεια	Käuferprovision beträgt 3,57 % (inkl. MwSt.) des beurkundeten Kaufpreises
Δωμάτια	8	Έτος ανακαίνισης	2022
Κατάσταση του ακινήτου	5	Μέθοδος κατασκευής	Στερεό
τουαλέτα	3	Χρησιμοποιήσιμος χώρος	ca. 45 m ²
Έτος κατασκευής	1951	Έπιπλα	Βεράντα, Σάουνα, Τζάκι, Εντοιχιζόμενη κουζίνα
Χώρος στάθμευσης	1 x Εξωτερικός χώρος στάθμευσης, 1 x Γκαράζ		

Αριθμός ακινήτου: 26167004 - 59757 Arnsberg

Ενεργειακά δεδομένα

Συστήματα θέρμανσης	Κεντρική θέρμανση	Πιστοποιητικό ενέργειας	BEDARF
Πηγή ενέργειας	Αέριο	Τελική ζήτηση ενέργειας	207.20 kWh/m ² a
Ενεργειακό πιστοποιητικό ισχύει έως	06.10.2035	Κατηγορία ενεργειακής απόδοσης	G
Πηγή ενέργειας	Αέριο	Έτος κατασκευής σύμφωνα με το ενεργειακό πιστοποιητικό	1951

Αριθμός ακινήτου: 26167004 - 59757 Arnsberg

Το ακίνητο



Αριθμός ακινήτου: 26167004 - 59757 Arnsberg

Το ακίνητο



Αριθμός ακινήτου: 26167004 - 59757 Arnsberg

Το ακίνητο



Αριθμός ακινήτου: 26167004 - 59757 Arnsberg

Μια πρώτη εντύπωση

Willkommen in Ihrem charmanten Zuhause, das klassische Wohnkultur und modernen Wohnkomfort harmonisch miteinander verbindet. Auf einem weitläufigen Grundstück von 983 m² präsentiert sich dieses freistehende Einfamilienhaus mit Einliegerwohnung als seltene Gelegenheit für Familien und Individualisten, die Wert auf Stil, Qualität und Wohlfühlambiente legen. Die ca. 190 m² Wohnfläche verteilen sich auf acht Räume, zwei Küchen und drei Bäder – ergänzt um einen nicht ausgebauten Dachboden und einen Keller mit viel Stauraum.

Architektur & Ausstattung

Das ursprüngliche Siedlerhaus aus dem Jahr 1952 wurde 2007 durch einen modernen Flachdachanbau erweitert, wodurch ein spannender Kontrast zwischen Tradition und zeitgemäßer Architektur entstand.

Die Verbindung aus freigelegten Holzdielen, Berliner Fußleisten und verputzten Wänden sorgt im Altbau für authentischen Charme, während der Neubau mit klaren Linien, Bambusparkett, Fußbodenheizung und großzügigen Fensterfronten beeindruckt.

Das Wohn- und Esszimmer bildet das Herzstück des Hauses – mit offenem Kamin, raumhohen Fenstern, eingelassener Leinwand für Beamerprojektionen und direktem Zugang zu Terrasse und Garten.

Die offene, voll ausgestattete Einbauküche erfüllt sämtliche Ansprüche an modernes Wohnen und lädt zum gemeinsamen Kochen und Genießen ein.

Bäder & Schlafräume

Ein weiteres Highlight ist das Schlafzimmer im Anbau mit begehbarem Kleiderschrank, Bambusparkett und Zugang zum Atrium. Das angrenzende Bad präsentiert sich mit edlen Golem-Fliesen, begehbarer Dusche und eingebauten

Strahlern – ein Ort der Ruhe und Entspannung.

Das 2022 sanierte Kinderbad, ebenfalls im Erdgeschoss gelegen, überzeugt mit hochwertigen Materialien, einer eleganten Badewanne und atmosphärischer LED-Einbaubeleuchtung.

Obergeschoss

Das Obergeschoss befindet sich noch im charmanten Ursprungszustand und wartet darauf, in neuem Glanz zu erstrahlen. Mit seinem durchdachten Grundriss bietet es beste Voraussetzungen für eine individuelle Gestaltung – ob als Erweiterung des eigenen Wohnraums oder separate Einliegerwohnung.

Außenbereich & Garten

Das Grundstück ist ein echtes Gartenparadies: liebevoll angelegt mit altem Baumbestand, Obstwiese, Bocciabahn, großzügiger Sonnenterrasse, einer stilvollen Gartensauna sowie einem beleuchteten Edelstahlspringbrunnen im stimmungsvollen Atrium.

Für Ihre Fahrzeuge stehen eine freistehende Garage mit Vorstellplatz sowie ein weiterer Stellplatz vor dem Haus zur Verfügung.

Fazit

Ein Haus, das durchdachtes Wohndesign, hochwertige Ausstattung und eine außergewöhnliche, wunderschön eingewachsene Gartenanlage vereint – perfekt für alle, die etwas Besonderes suchen. Hier finden Sie Raum für Ihre Familie, liebe Gäste und individuelle Wohnideen in einer harmonischen Atmosphäre, die sofort begeistert.

Αριθμός ακινήτου: 26167004 - 59757 Arnsberg

Λεπτομέρειες των ανέσεων

- Wohn- und Esszimmer: offener Kamin, raumhohe Fenster, eingelassene Leinwand (Beamerprojektionen), Bambusparkett, beleuchteter Edelstahlspringbrunnen im Atrium, Zugang zu Terrasse und Garten
- Küche: offene, voll ausgestattete Einbauküche in modernem Design
- Hauptschlafzimmer: Bad en Suite, begehbare Kleiderschrank, Bambusparkett, Zugang zum Atrium
- Hauptbadezimmer: edle Golem-Fliesen, begehbare Dusche
- Kinderbad: 2022 saniert, hochwertige Materialien, Badewanne und LED-Einbaubeleuchtung
- Garten: Gartensauna, alter Baumbestand, Obstwiese, Bocciabahn, großzügige Sonnenterrasse

Αριθμός ακινήτου: 26167004 - 59757 Arnsberg

Όλα για την τοποθεσία

Bergheim ist ein ruhig gelegener Ortsteil von Arnsberg im Stadtbezirk Neheim, eingebettet in die sanft hügelige Landschaft des nördlichen Sauerlands. Er liegt etwas oberhalb des Neheimer Zentrums, in unmittelbarer Nähe zur Ruhr und angenehmer Entfernung zum lebendigen Einkaufs- und Dienstleistungsstandort Neheim. Bergheim bietet gerade jungen Familien eine Kombination aus Ruhe, Sicherheit und guter Erreichbarkeit von Alltagseinrichtungen.

Die Nähe zu Neheim mit seinen Kitas, Schulen, ärztlicher Versorgung und Einkaufsmöglichkeiten bedeutet kurze Wege für den Familienalltag, ohne auf die Wohnqualität eines eher ruhigen Ortsteils verzichten zu müssen. Durch die gute Anbindung an B7 und A46 sind Arbeitsplätze in der Region und im weiteren Ruhrgebiet gut erreichbar, sodass Pendelzeiten oft moderat bleiben und mehr Zeit für Familie und Freizeit möglich ist. Ergänzt wird dies durch den öffentlichen Nahverkehr mit Busverbindungen, die Bergheim mit Neheim, Hüsten und weiteren Stadtteilen verknüpfen und so auch ohne Auto eine gute Erreichbarkeit sichern. So verbindet Bergheim die Vorzüge eines beschaulichen, naturnahen Wohnstandorts mit der guten Erreichbarkeit der lebendigen Innenstadt Neheims und der überregionalen Verkehrsachsen – ideal für alle, die im Alltag kurze Wege schätzen, aber dennoch gerne im Grünen zuhause sind.

Gleichzeitig schafft die naturnahe Lage oberhalb des Ruhrtals viele Gelegenheiten für gemeinsame Aktivitäten im Freien: Spaziergänge mit dem Kinderwagen, Radtouren mit den Kindern oder kleine Ausflüge in den Arnsberger Wald lassen sich direkt vor der Haustür starten.

Αριθμός ακινήτου: 26167004 - 59757 Arnsberg

Άλλες πληροφορίες

GELDWÄSCHE: Als Immobilienmaklerunternehmen ist die von Poll Immobilien GmbH nach § 2 Abs. 1 Nr. 14 und § 11 Abs. 1, 2 Geldwäschegesetz (GwG) dazu verpflichtet, bei der Begründung einer Geschäftsbeziehung die Identität des Vertragspartners festzustellen und zu überprüfen, bzw. sobald ein ernsthaftes Interesse an der Durchführung des Immobilienkaufvertrages besteht. Hierzu ist es erforderlich, dass wir nach § 11 Abs. 4 GwG die relevanten Daten Ihres Personalausweises festhalten (wenn Sie als natürliche Person handeln) – beispielsweise mittels einer Kopie. Bei einer juristischen Person benötigen wir eine Kopie des Handelsregisterauszugs, aus welchem der wirtschaftlich Berechtigte hervorgeht. Das Geldwäschegesetz sieht vor, dass der Makler die Kopien bzw. Unterlagen fünf Jahre aufbewahren muss. Als unser Vertragspartner haben Sie auch eine Mitwirkungspflicht nach § 11 Abs. 6 GwG.

HAFTUNG: Wir weisen darauf hin, dass die von uns weitergegebenen Objektinformationen, Unterlagen, Pläne etc. vom Verkäufer bzw. Vermieter stammen. Eine Haftung für die Richtigkeit oder Vollständigkeit der Angaben übernehmen wir daher nicht. Es obliegt daher unseren Kunden, die darin enthaltenen Objektinformationen und Angaben auf ihre Richtigkeit hin zu überprüfen. Alle Immobilienangebote sind freibleibend und vorbehaltlich Irrtümer, Zwischenverkauf- und Vermietung oder sonstiger Zwischenverwertung.

UNSER SERVICE FÜR SIE ALS EIGENTÜMER:

Planen Sie den Verkauf oder die Vermietung Ihrer Immobilie, so ist es für Sie wichtig, deren Marktwert zu kennen. Lassen Sie kostenfrei und unverbindlich den aktuellen Wert Ihrer Immobilie professionell durch einen unserer Immobilienspezialisten einschätzen. Unser bundesweites und internationales Netzwerk ermöglicht es uns, Verkäufer bzw. Vermieter und Interessenten

bestmöglich zusammenzuführen.

Αριθμός ακινήτου: 26167004 - 59757 Arnsberg

Συνεργάτης επικοινωνίας

Για περισσότερες πληροφορίες, επικοινωνήστε με τον υπεύθυνο επικοινωνίας σας:

Melanie Goeke & Thomas Bürmann

Schobbostraße 10, 59755 Arnsberg

Tel.: +49 2932 - 51 03 86 0

E-Mail: arnsberg@von-poll.com

Στην αποποίηση ευθύνης της von Poll Immobilien GmbH

www.von-poll.com