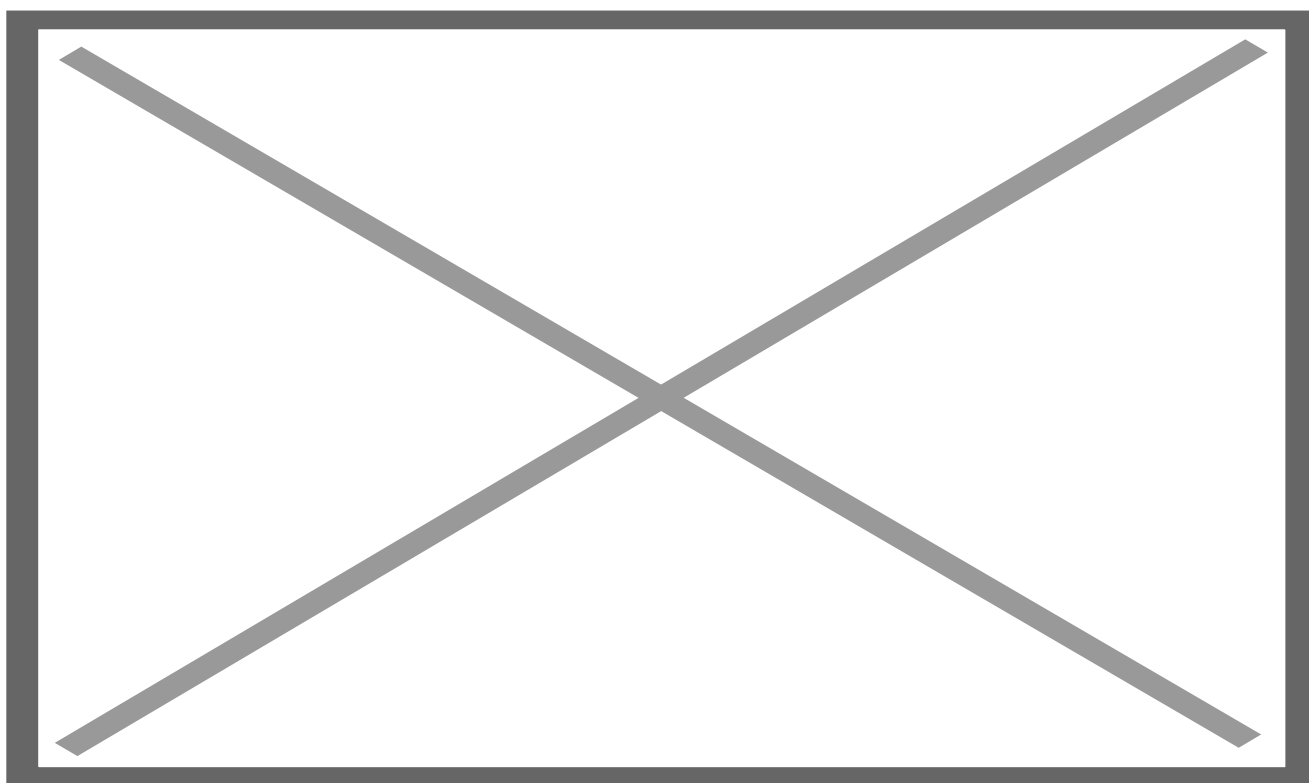


Wilhelmshaven

Exklusives Einfamilienhaus mit Wellnessbad, großem Grundstück und Doppelgarage in ruhiger Wohnlage

Αριθμός ακινήτου: 26203021



ΤΙΜΉ ΕΝΟΙΚΪΟΥ: 2.500 EUR • ΕΠΙΦΑΝΕΙΑ: ca. 249,28 m² • ΔΩΜΑΤΙΑ: 6 • ΈΚΤΑΣΗ ΓΗΣ: 1.170 m²

Αριθμός ακινήτου: 26203021 - 26389 Wilhelmshaven

- ?? ??? ??????
- ?? ????????
- ???????????? ??????????
- ??????? ???????????
- ??? ?????? ???????????
- ?????????????????? ??? ??????????
- ??? ??? ??? ??????????????
- ?????? ????????????????
- ??????????????? ??????????????????

Αριθμός ακινήτου: 26203021 - 26389 Wilhelmshaven

?? ??? ??????

?????? ????????	26203021
??????????	ca. 249,28 m ²
????? ??????	?????????????? ?????
?????????	6
?????????? ???	4
?????????	
?????????	1
???? ????????????	2006
????? ????????????	2 x ?????????? ????? ????????????, 2 x ????????

???? ??????????	2.500 EUR
?????????? ????????	300 EUR
?????	????????????? ????????????????
????????? ????????????	???????
???????????????????????	ca. 60 m ²
??????	
???????	????????, WC ????????????, ??????, ?????, ??????????????? ????????

Αριθμός ακινήτου: 26203021 - 26389 Wilhelmshaven

?????????? ???? ???? ?

????????? ?????????	????????? ????????	?????????????? ??????????	BEDARF
????? ??????????	?????	????????? ?????? ??????????	70.70 kWh/m ² a
???????????? ???????????????? ???????? ??	16.04.2034	????????? ????????????? ?????????	B
????? ??????????	?????	????? ?????????? ????????? ?? ?? ???????????? ????????????????	2006

Αριθμός ακινήτου: 26203021 - 26389 Wilhelmshaven

?? ???????



Αριθμός ακινήτου: 26203021 - 26389 Wilhelmshaven

?? ???????



Αριθμός ακινήτου: 26203021 - 26389 Wilhelmshaven

?? ????????



Αριθμός ακινήτου: 26203021 - 26389 Wilhelmshaven

?? ????????



Αριθμός ακινήτου: 26203021 - 26389 Wilhelmshaven

?? ????????



Αριθμός ακινήτου: 26203021 - 26389 Wilhelmshaven

?? ????????



Αριθμός ακινήτου: 26203021 - 26389 Wilhelmshaven

?? ????????



Αριθμός ακινήτου: 26203021 - 26389 Wilhelmshaven

?? ???????



Αριθμός ακινήτου: 26203021 - 26389 Wilhelmshaven

?? ???????



Αριθμός ακινήτου: 26203021 - 26389 Wilhelmshaven

?? ????????



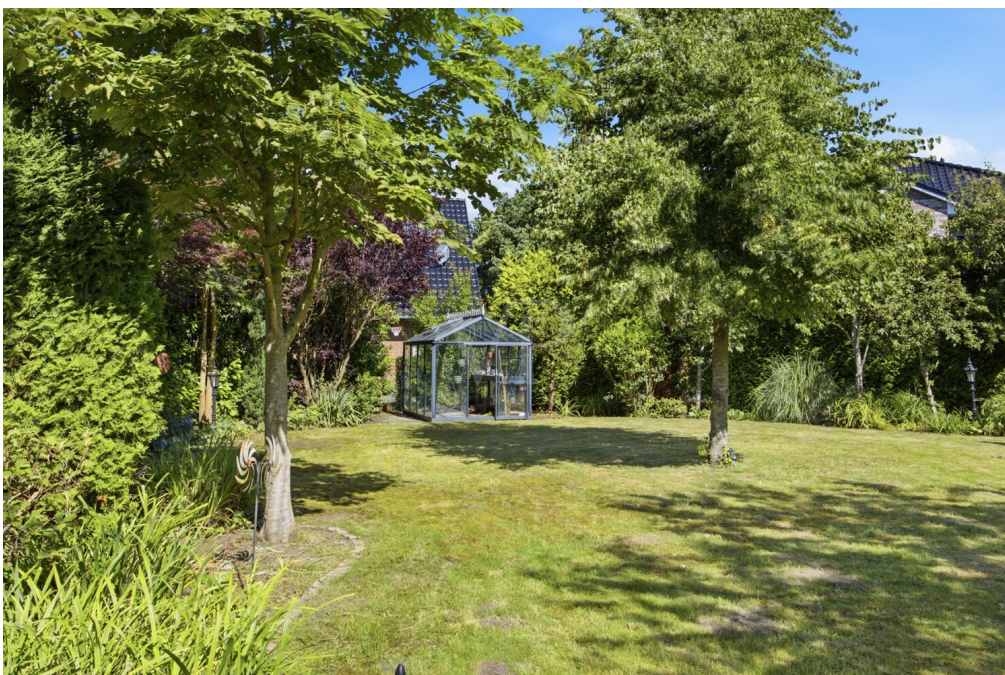
Αριθμός ακινήτου: 26203021 - 26389 Wilhelmshaven

?? ????????



Αριθμός ακινήτου: 26203021 - 26389 Wilhelmshaven

?? ????????



Αριθμός ακινήτου: 26203021 - 26389 Wilhelmshaven

?? ????????



Lisa Bauer

Immobilienkauffrau (IHK)
Innendienst Wilhelmshaven

VON POLL IMMOBILIEN
Partner-Shop Wilhelmshaven

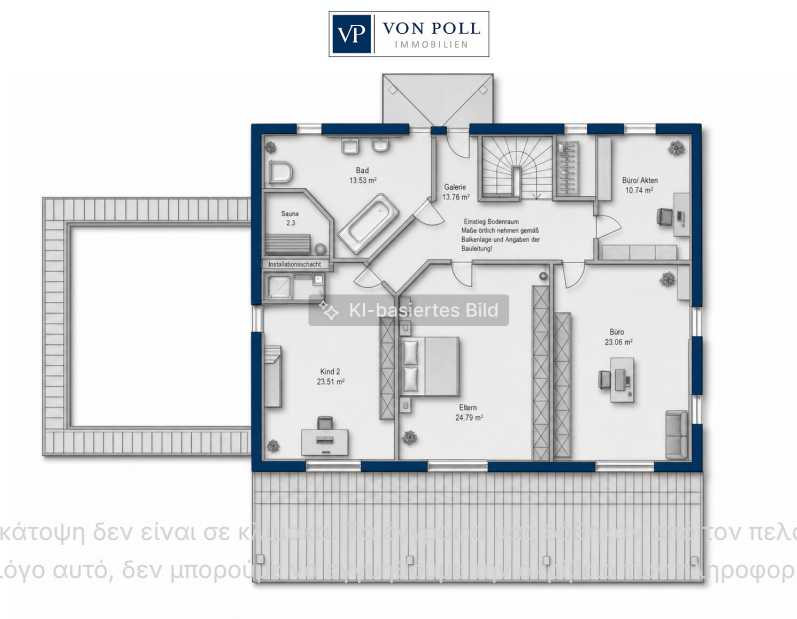
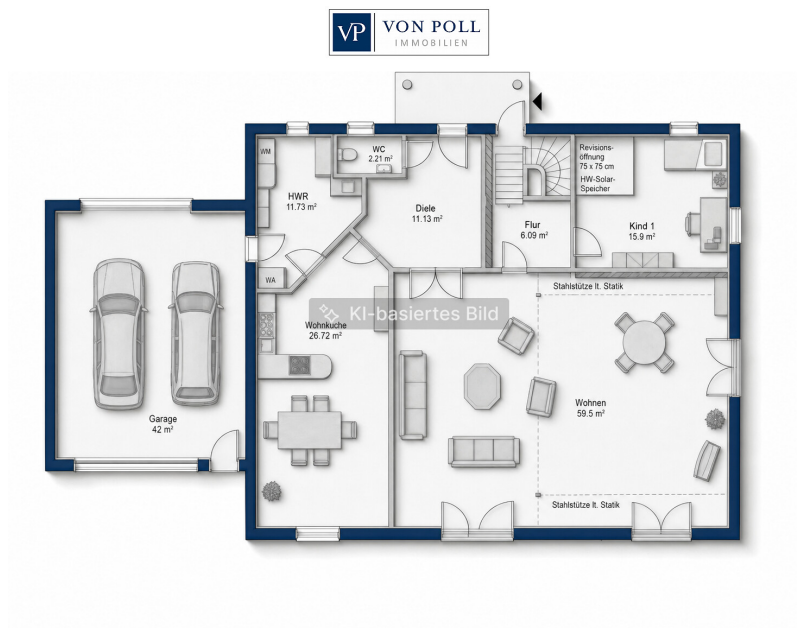
Marktstraße 19 | 26382 Wilhelmshaven
T.: 04421 - 96 68 19 0
lisa.bauer@von-poll.com

Bei allen Fragen rund um die Immobilienvermittlung sind wir
Ihr richtiger Ansprechpartner.

Rufen Sie uns an. Wir beraten Sie gerne.

Αριθμός ακινήτου: 26203021 - 26389 Wilhelmshaven

??????



Αυτή η κάτοψη δεν είναι σε κλίμακα και αποτελεί απλά ένα εργαλείο για τον πελάτη. Για το λόγο αυτό, δεν μπορούν να ληφθούν πληροφορίες.

Αριθμός ακινήτου: 26203021 - 26389 Wilhelmshaven

??? **?????** **?????????**

Dieses hochwertige Einfamilienhaus überzeugt durch großzügige Wohnflächen, eine moderne Ausstattung und ein liebevoll angelegtes Grundstück mit viel Privatsphäre. Auf ca. 249,28 m² Wohnfläche und einem ca. 1.170 m² großen Grundstück bietet die Immobilie ideale Voraussetzungen für Familien und anspruchsvolle Paare, die Wert auf Komfort und Wohnqualität legen.

Bereits das elektrische Eingangstor vermittelt einen repräsentativen ersten Eindruck. Beim Betreten des Hauses empfängt Sie ein großzügiger Eingangsbereich, der den hochwertigen Charakter der Immobilie unterstreicht.

Das Herzstück des Erdgeschosses ist das großzügige Wohn- und Esszimmer mit bodentiefen Fenstern und direktem Zugang zur sonnigen Terrasse. Die großen Fensterflächen sorgen für eine helle und freundliche Wohnatmosphäre. Ein vorhandener Kaminanschluss bietet die Möglichkeit, zusätzlichen Wohnkomfort zu schaffen.

Die moderne Küche mit hochwertiger Einbauküche und Kochinsel bietet viel Platz für gemeinsames Kochen und gesellige Abende. Direkt angrenzend befindet sich ein praktischer Hauswirtschaftsraum mit Zugang zur Garage, sodass Einkäufe bequem und wettergeschützt ins Haus gebracht werden können. Ergänzt wird das Raumangebot im Erdgeschoss durch ein hochwertig ausgestattetes Gäste-WC sowie ein weiteres Zimmer, das sich ideal als Gäste-, Arbeits- oder Schlafzimmer eignet.

Über eine stilvolle Holzterrasse gelangen Sie in das Obergeschoss. Hier stehen drei großzügige und helle Schlafzimmer zur Verfügung. Eines der Zimmer bietet außerdem Zugang zum angrenzenden Ankleidezimmer. Das exklusive Badezimmer stellt zweifellos eines der Highlights des Hauses dar. Es verfügt über eine außergewöhnlich gestaltete Dusche, einen Whirlpool, eine Sauna, zwei Waschbecken sowie ein separates WC und schafft damit eine private Wellnessoase im eigenen Zuhause.

Für zusätzlichen Wohnkomfort sorgen eine Fußbodenheizung in allen Räumen sowie elektrische Rollläden. Die gute Dämmung des Hauses und die installierte Solarthermie-Anlage unterstützen eine effiziente Energienutzung.

Der wunderschön eingewachsene Garten lädt zum Entspannen und Verweilen ein. Neben einer großzügigen Steinterrasse mit elektrischer Markise stehen ein Gartenhaus und ein Gewächshaus zur Verfügung. Abgerundet wird dieses attraktive Angebot durch eine Doppelgarage mit elektrischen Toren.

Die Immobilie befindet sich in einer ruhigen Wohnlage und vereint großzügiges Wohnen, hochwertige Ausstattung und ein gepflegtes Umfeld zu einem außergewöhnlichen Gesamtpaket.

Gerne stellen wir Ihnen diese besondere Immobilie im Rahmen einer persönlichen Besichtigung vor. Wir freuen uns auf Ihre Kontaktaufnahme.

Αριθμός ακινήτου: 26203021 - 26389 Wilhelmshaven

?????????????? ???? ??????????

- **Einfamilienhaus in hochwertigem, modernisiertem Zustand**
- **Ca. 249,28 m² Wohnfläche**
- **Ca. 1.170 m² großes, liebevoll angelegtes Grundstück**
- **Ruhige Wohnlage mit viel Privatsphäre**
- **Elektrisches Eingangstor**
- **Eingewachsener, gepflegter Garten**
- **Große Steinterrasse mit elektrischer Markise**
- **Gartenhaus und Gewächshaus vorhanden**
- **Doppelgarage mit elektrischen Toren**
- **Großzügiger, heller Eingangsbereich**
- **Offener Wohn- und Essbereich mit bodentiefen Fenstern**
- **Kaminanschluss im Wohnbereich**
- **großzügige Küche mit Kochinsel und moderner Einbauküche**
- **Hauswirtschaftsraum mit direktem Zugang zur Garage**
- **Gäste-WC im Erdgeschoss**
- **Großes Badezimmer mit Dusche, Whirlpool, Sauna, zwei Waschbecken und separatem WC**
- **Fußbodenheizung in allen Räumen**
- **Elektrische Rollläden**
- **Gute Dämmung des Hauses**
- **Solarthermie-Anlage vorhanden**
- **Großzügige Raumaufteilung**

Αριθμός ακινήτου: 26203021 - 26389 Wilhelmshaven

??? **???** **???** **???????????**

Die Immobilie befindet sich in der ruhigen und gewachsenen Wohnlage von Potenburg, einem beliebten Stadtteil im Süden von Wilhelmshaven. Das Umfeld ist geprägt von Einfamilienhäusern, viel Grün und einer angenehm entspannten Wohnatmosphäre, die besonders bei Familien und Ruhesuchenden geschätzt wird.

Potenburg bietet ein naturnahes Wohnen mit gleichzeitig guter Anbindung an die städtische Infrastruktur. Einkaufsmöglichkeiten für den täglichen Bedarf, Schulen, Kindergärten sowie ärztliche Versorgung sind in wenigen Fahrminuten erreichbar. Die Wilhelmshavener Innenstadt mit ihrem vielfältigen Angebot an Gastronomie, Einzelhandel und Dienstleistungen liegt ebenfalls nur eine kurze Fahrt entfernt.

Die Umgebung zeichnet sich zudem durch zahlreiche Grünflächen und Naherholungsmöglichkeiten aus. Spaziergänge, Radtouren und Freizeitaktivitäten lassen sich hier ideal in den Alltag integrieren. Auch die Nordseeküste sowie der Hafbereich von Wilhelmshaven sind schnell erreichbar und bieten zusätzliche Erholungs- und Freizeitqualität.

Die verkehrstechnische Anbindung ist gut ausgebaut, sodass sowohl die Innenstadt als auch umliegende Stadtteile und Autobahnanbindungen bequem erreichbar sind.

Insgesamt verbindet die Lage in Potenburg ruhiges, grünes Wohnen mit einer soliden Infrastruktur und kurzen Wegen – ideal für alle, die ein entspanntes Wohnumfeld mit hoher Lebensqualität suchen.

Αριθμός ακινήτου: 26203021 - 26389 Wilhelmshaven

????? ????????????

HAFTUNG: Wir weisen darauf hin, dass die von uns weitergegebenen Objektinformationen, Unterlagen, Pläne etc. vom Verkäufer bzw. Vermieter stammen. Eine Haftung für die Richtigkeit oder Vollständigkeit der Angaben übernehmen wir daher nicht. Es obliegt daher unseren Kunden, die darin enthaltenen Objektinformationen und Angaben auf ihre Richtigkeit hin zu überprüfen. Alle Immobilienangebote sind freibleibend und vorbehaltlich Irrtümer, Zwischenverkauf- und Vermietung oder sonstiger Zwischenverwertung.

UNSER SERVICE FÜR SIE ALS EIGENTÜMER:

Planen Sie den Verkauf oder die Vermietung Ihrer Immobilie, so ist es für Sie wichtig, deren Marktwert zu kennen. Lassen Sie kostenfrei und unverbindlich den aktuellen Wert Ihrer Immobilie professionell durch einen unserer Immobilienspezialisten einschätzen. Unser bundesweites und internationales Netzwerk ermöglicht es uns, Verkäufer bzw. Vermieter und Interessenten bestmöglich zusammenzuführen.

Αριθμός ακινήτου: 26203021 - 26389 Wilhelmshaven

?????????? ???? ?????

?? ?????????? ??????????, ?????????? ?? ?? ?????? ?????????? ??:

Hermann Mehrrens

Marktstraße 19, 26382 Wilhelmshaven

Tel.: +49 4421 - 96 68 19 0

E-Mail: wilhelmshaven@von-poll.com

???? ?????????? ?????????? von Poll Immobilien GmbH

www.von-poll.com