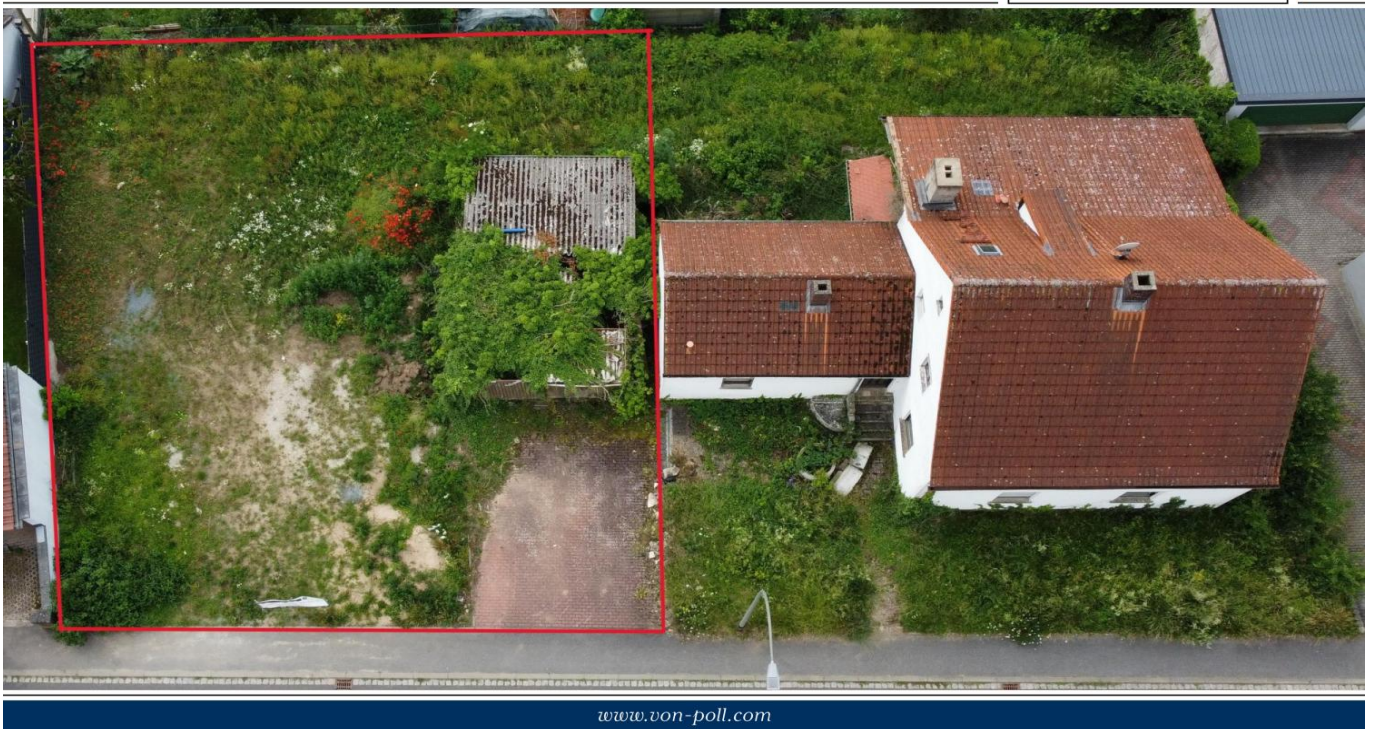


## Memmelsdorf / Weichendorf

????????? ?????????? ?? ?????????????? ????????????????

Αριθμός ακινήτου: 25161041

ΤΙΜΗ ΑΓΟΡΑΣ: 168.500 EUR • ΈΚΤΑΣΗ ΓΗΣ: 445 m<sup>2</sup>

Αριθμός ακινήτου: 25161041 - 96117 Memmelsdorf / Weichendorf

- ?? ??? ??????
- ?? ????????
- ??? ?????? ????????
- ??? ??? ??? ????????
- ????? ????????????
- ??????????? ????????????

Αριθμός ακινήτου: 25161041 - 96117 Memmelsdorf / Weichendorf

?? ??? ??????

???????	25161041	???? ??????	168.500 EUR
???????		????? ??????????????	?????????
?????????			<b>Käuferprovision beträgt 3,57 % (inkl. MwSt.) des beurkundeten Kaufpreises</b>

Αριθμός ακινήτου: 25161041 - 96117 Memmelsdorf / Weichendorf

?? ???????



FÜR SIE IN DEN BESTEN LAGEN



Vertrauen Sie einem Experten,  
wenn es um die Vermittlung  
Ihrer Immobilie geht.

Kontaktieren Sie uns für  
eine persönliche Beratung:

T.: 0951 - 51 93 231 0

[www.von-poll.com/bamberg](http://www.von-poll.com/bamberg)



**Αριθμός ακινήτου: 25161041 - 96117 Memmelsdorf / Weichendorf**

**???? ???? ???? ????????????**

Die Großgemeinde Memmelsdorf mit ihren rund 9.400 Einwohnern liegt in der unmittelbaren Nachbarschaft des Weltkulturerbes Bamberg. Ihre naturnahe landschaftlich schöne Lage und das barocke Schloss Seehof mit seinen eindrucksvollen Parkanlagen am Ortseingang ziehen jährlich zahlreiche Besucher nach Memmelsdorf.

Seit der Gemeindegebietsreform von 1972 besteht die Großgemeinde Memmelsdorf aus den neun Ortsteilen Memmelsdorf, Weichendorf, Drosendorf, Kremmeldorf, Laubend, Lichteneiche, Meedensdorf, Merkendorf und Schmerldorf, die alle eine vielfältige und engagierte Vereinskultur besitzen. Die gesamte Gemeinde Memmelsdorf zeichnet sich durch hohe Lebensqualität und lebendiges Miteinander aus.

Der Hauptort Memmelsdorf (3.264 Einwohner) wurde erstmals 1124 genannt und bildet den Verwaltungssitz der Großgemeinde mit Rathaus und Bauhof sowie Bürgerhaus. Ortsmittelpunkt ist die Katholische Pfarrkirche Maria Himmelfahrt, und hier befinden sich auch die beiden Traditionsbrauereien der Familien Höhn und Straub.

Das Sportzentrum mit Außenanlagen und die Seehofhalle sind Schauplätze für zahlreiche Veranstaltungen. Memmelsdorf ist mit langer Tradition die Faschingshochburg im Landkreis Bamberg und stellt auch den größten Umzug am Faschingssonntag. Neben der Hauptkirchweih in der Großgemeinde Mitte August feiert man den Mai-Markt (erster Sonntag im Mai) mit Openair-Modenschau und einen zweitägigen Weihnachtsmarkt am 3. Adventswochenende.

Seit 2004 ist Memmelsdorf mit den Gemeinden Litzendorf und Strullendorf Teil der Tourismus-Region „Fränkische Toskana“, um die Gastlichkeit, Kultur und Natur dieser herausragenden Kulturlandschaft gemeinsam zu präsentieren.

Memmelsdorf / Weichendorf hat eine gute Anbindung an die Stadt Bamberg mit dem Bus und den Autobahnanschluss zu A73 / A70.

**Αριθμός ακινήτου: 25161041 - 96117 Memmelsdorf / Weichendorf**

**????? ????????????**

Es steht noch ein Abrissobjekt auf einem Teil des Grundstückes, die Abrisskosten belaufen sich auf ca. 30.000€.

Die Wasser/Abwassererschließung wird nach der Bebauung von der Gemeinde berechnet mit Kosten für Kanal 9,20€/qm\* und Wasser 3,45€/qm\*.

\*Stand 06.2024, reale Kosten sind erst nach Bebauung zu ermitteln.

**Αριθμός ακινήτου: 25161041 - 96117 Memmelsdorf / Weichendorf**

**?????????? ???? ????????**

?? ??????????? ???????????, ????????????? ?? ?? ????????? ?????????????? ???:

**Sophie Grohganz & Werner Schauer**

---

**Untere Königstraße 10, 96052 Bamberg**

**Tel.: +49 951 - 51 93 231 0**

**E-Mail: [bamberg@von-poll.com](mailto:bamberg@von-poll.com)**

???? ?????????? ?????????? ??? von Poll Immobilien GmbH

---

**[www.von-poll.com](http://www.von-poll.com)**