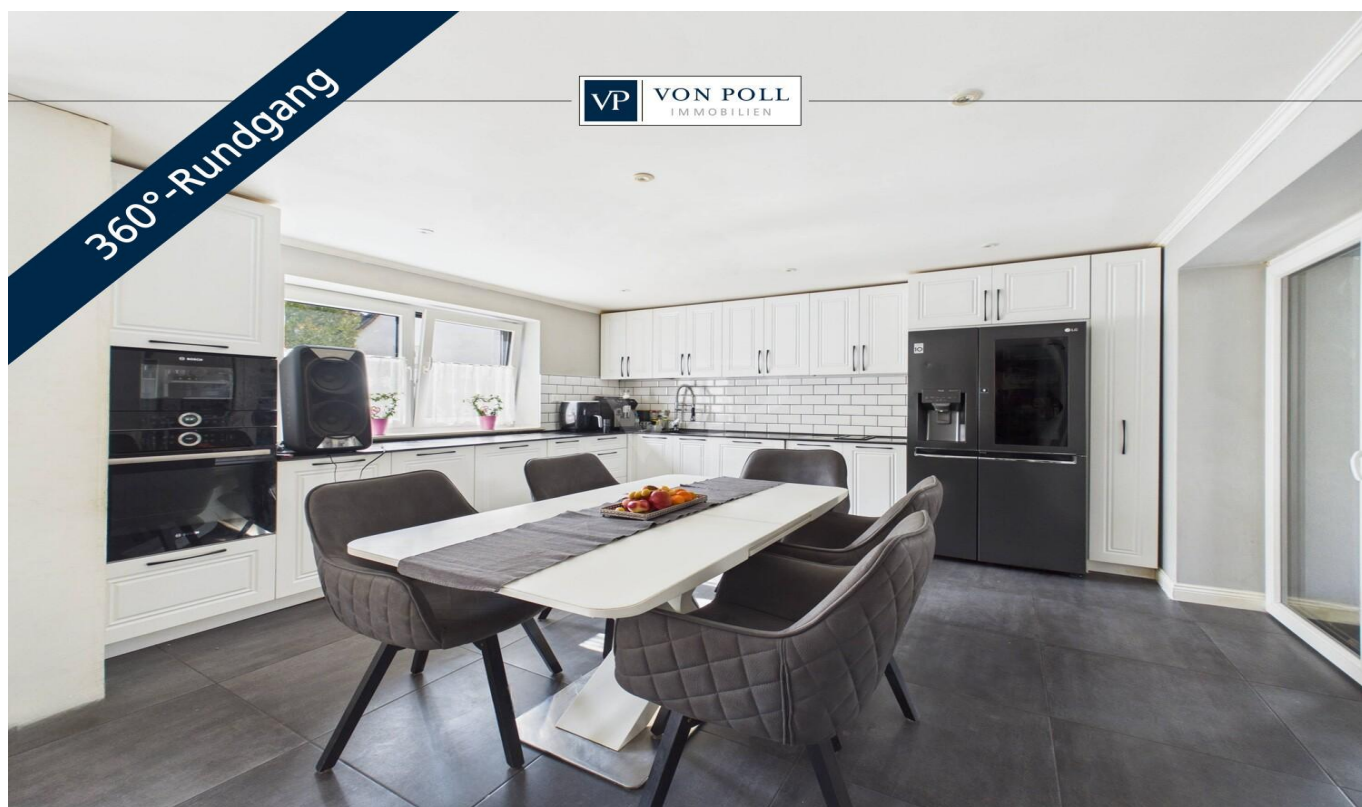


Simmelsdorf - Hüttenbach

Viel Platz für die ganze Familie – Modernes Wohnen mit Wohlfühlfaktor

Αριθμός ακινήτου: 26021015



ΤΙΜΉ ΑΓΟΡΑΣ: 349.000 EUR • ΕΠΙΦΑΝΕΙΑ: ca. 142 m² • ΔΩΜΑΤΙΑ: 5 • ΈΚΤΑΣΗ ΓΗΣ: 109 m²

Αριθμός ακινήτου: 26021015 - 91245 Simmelsdorf - Hüttenbach

- Με μια ματιά
- Το ακίνητο
- Ενεργειακά δεδομένα
- Μια πρώτη εντύπωση
- Λεπτομέρειες των ανέσεων
- Όλα για την τοποθεσία
- Άλλες πληροφορίες
- Συνεργάτης επικοινωνίας

Αριθμός ακινήτου: 26021015 - 91245 Simmelsdorf - Hüttenbach

Με μια ματιά

Αριθμός ακινήτου	26021015
Επιφάνεια	ca. 142 m ²
Σχήμα στέγης	Στεγανωτική οροφή
Δωμάτια	5
Κατάσταση του ακινήτου	4
τουαλέτα	2
Έτος κατασκευής	1973
Χώρος στάθμευσης	1 x Γκαράζ

Τιμή αγοράς	349.000 EUR
οπίτι	Ανεξάρτητη μονοκατοικία
Προμήθεια	Käuferprovision beträgt 3,57 % (inkl. MwSt.) des beurkundeten Kaufpreises
Μέθοδος κατασκευής	Στερεό
Χρησιμοποιήσιμος χώρος	ca. 25 m ²
Έπιπλα	WC επισκεπτών, Εντοιχιζόμενη κουζίνα

Αριθμός ακινήτου: 26021015 - 91245 Simmelsdorf - Hüttenbach

Ενεργειακά δεδομένα

Πηγή ενέργειας	Σφαιρίδιο	Πιστοποιητικό ενέργειας	BEDARF
Ενεργειακό πιστοποιητικό ισχύει έως	16.04.2036	Τελική ζήτηση ενέργειας	192.50 kWh/m ² a
Πηγή ενέργειας	Πέλετ	Κατηγορία ενεργειακής απόδοσης	F
		Έτος κατασκευής σύμφωνα με το ενεργειακό πιστοποιητικό	1973

Αριθμός ακινήτου: 26021015 - 91245 Simmelsdorf - Hüttenbach

Το ακίνητο



Αριθμός ακινήτου: 26021015 - 91245 Simmelsdorf - Hüttenbach

Το ακίνητο



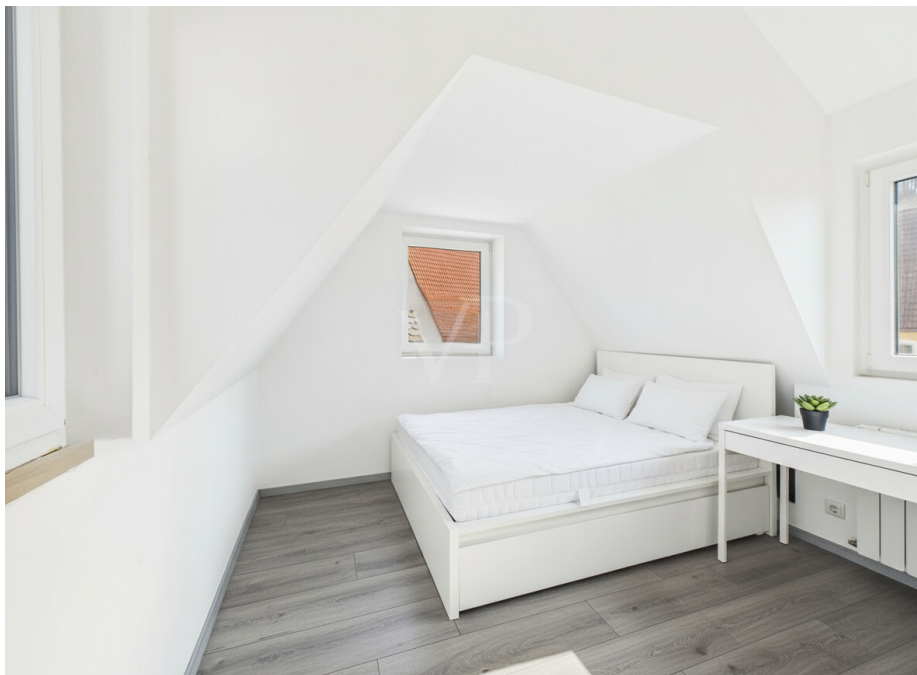
Αριθμός ακινήτου: 26021015 - 91245 Simmelsdorf - Hüttenbach

Το ακίνητο



Αριθμός ακινήτου: 26021015 - 91245 Simmelsdorf - Hüttenbach

Το ακίνητο



Αριθμός ακινήτου: 26021015 - 91245 Simmelsdorf - Hüttenbach

Το ακίνητο



Gern schicken
wir Ihnen die
Grundrisse
dieser
Immobilie zu.



Αριθμός ακινήτου: 26021015 - 91245 Simmelsdorf - Hüttenbach

Το ακίνητο



Ihre Immobilienspezialisten

Eigentümern bieten wir eine kostenfreie und unverbindliche
Marktpreiseinschätzung ihrer Immobilie an.

Kontaktieren Sie uns, wir freuen uns darauf, Sie persönlich und individuell zu beraten.

T.: 0911 - 74 89 99 50

Partner-Shop Nürnberg | Tetzeltgasse 15 | 90403 Nürnberg
nuernberg@von-poll.com | www.von-poll.com/nuernberg



Immobilienbewertung – *exklusiv*, professionell und kostenfrei.

Ermitteln Sie schnell und unkompliziert den Wert
Ihrer Immobilie. Geben Sie einfach die Eckdaten
Ihrer Immobilie ein und erhalten Sie sofort eine
kostenfreie Marktpreiseinschätzung.

Bei Fragen melden Sie sich gerne.
T: 0911 - 748 999 50
nuernberg@von-poll.com



www.von-poll.com/nuernberg



Αριθμός ακινήτου: 26021015 - 91245 Simmelsdorf - Hüttenbach

Το ακίνητο



VP VON POLL
FINANCE

**Immobilie
gefunden,
Finanzierung
gelöst.**



www.von-poll.com/finanzieren

Αριθμός ακινήτου: 26021015 - 91245 Simmelsdorf - Hüttenbach

Μια πρώτη εντύπωση

Dieses gepflegte und modernisierte Einfamilienhaus aus dem Jahr 1973 überzeugt mit einer großzügigen Wohnfläche von ca. 142 m² sowie einer durchdachten Raumaufteilung über mehrere Ebenen. Mit insgesamt 5 Zimmern, darunter 4 Schlafzimmer, bietet die Immobilie ideale Voraussetzungen für Familien oder Paare mit erhöhtem Platzbedarf.

Der offen gestaltete Wohn- und Essbereich bildet das Herzstück des Hauses und schafft durch große Fensterflächen eine helle und freundliche Wohnatmosphäre. Die moderne Einbauküche fügt sich harmonisch in den Wohnbereich ein und unterstreicht das zeitgemäße Wohnkonzept. Hochwertig wirkende Bodenfliesen sowie die offene Gestaltung verleihen den Räumen ein modernes und zugleich gemütliches Ambiente.

Die Schlafzimmer verteilen sich auf die oberen Etagen und bieten vielseitige Nutzungsmöglichkeiten ob als Kinderzimmer, Homeoffice oder Gästezimmer. Besonders die Räume im Dachgeschoss sorgen durch ihre gemütliche Gestaltung und die angenehmen Lichtverhältnisse für eine wohnliche Atmosphäre.

Die Immobilie verfügt über zwei gepflegte Badezimmer sowie ein separates Gäste-WC. Beide Bäder sind modern ausgestattet und verfügen jeweils über eine Dusche. Helle Materialien und eine zeitlose Gestaltung sorgen für ein gepflegtes Gesamtbild.

Zusätzliche Nutz- und Abstellflächen befinden sich im Keller- und Hauswirtschaftsbereich. Die vorhandenen Räume bieten ausreichend Platz für Technik und Vorräte. Ergänzt wird das Angebot durch eine Garage mit zusätzlichen Stell- und Lagermöglichkeiten.

Αριθμός ακινήτου: 26021015 - 91245 Simmelsdorf - Hüttenbach

Λεπτομέρειες των ανέσεων

- Einfamilienhaus aus dem Jahr 1973
- Ca. 142 m² Wohnfläche
- 5 Zimmer und 4 Schlafzimmer
- Offener Wohn- und Essbereich mit moderne Einbauküche
- Große Fensterflächen, helle und freundliche Wohnräume
- 2 Badezimmer mit Dusche
- Separates Gäste-WC
- Garage mit zusätzliche Nutz- und Abstellflächen vorhanden
- Holz-Pelletheizung

Αριθμός ακινήτου: 26021015 - 91245 Simmelsdorf - Hüttenbach

Όλα για την τοποθεσία

Die Immobilie befindet sich im idyllischen Ortsteil Hüttenbach der Gemeinde Simmelsdorf im Landkreis Nürnberger Land, Bayern. Die Umgebung besticht durch ihren dörflichen, naturnahen Charakter mit sanften Hügeln, Wiesen und Waldflächen – ideal für alle, die Ruhe und Natur schätzen.

Trotz der ländlichen Lage profitieren Bewohner von einer guten Infrastruktur: Einkaufsmöglichkeiten, Ärzte, Kindergarten und Grundschule sind schnell erreichbar. Gleichzeitig ist die Anbindung an öffentliche Verkehrsmittel gewährleistet, sodass die Städte Nürnberg, Lauf an der Pegnitz oder Hersbruck bequem erreichbar sind.

Die Region bietet zudem vielfältige Freizeitmöglichkeiten in der Natur: markierte Wander- und Radwege, Bäche und Grünflächen befinden sich in unmittelbarer Nähe und laden zu sportlicher Aktivität oder entspannten Spaziergängen ein.

Für Berufspendler ist die Lage besonders attraktiv: Über die B14 und die Autobahn A9 lassen sich größere Städte schnell erreichen, wodurch Ruhe und Naturverbundenheit mit guter Erreichbarkeit urbaner Zentren optimal kombiniert werden.

Insgesamt vereint der Standort ruhiges, familienfreundliches Wohnen mit komfortabler Anbindung und attraktiven Freizeitmöglichkeiten – ideal für Familien, Berufspendler und Naturfreunde.

Αριθμός ακινήτου: 26021015 - 91245 Simmelsdorf - Hüttenbach

Άλλες πληροφορίες

GELDWÄSCHE: Als Immobilienmaklerunternehmen ist die von Poll Immobilien GmbH nach § 2 Abs. 1 Nr. 14 und § 11 Abs. 1, 2 Geldwäschegesetz (GwG) dazu verpflichtet, bei der Begründung einer Geschäftsbeziehung die Identität des Vertragspartners festzustellen und zu überprüfen, bzw. sobald ein ernsthaftes Interesse an der Durchführung des Immobilienkaufvertrages besteht. Hierzu ist es erforderlich, dass wir nach § 11 Abs. 4 GwG die relevanten Daten Ihres Personalausweises festhalten (wenn Sie als natürliche Person handeln) – beispielsweise mittels einer Kopie. Bei einer juristischen Person benötigen wir eine Kopie des Handelsregisterauszugs, aus welchem der wirtschaftlich Berechtigte hervorgeht. Das Geldwäschegesetz sieht vor, dass der Makler die Kopien bzw. Unterlagen fünf Jahre aufbewahren muss. Als unser Vertragspartner haben Sie auch eine Mitwirkungspflicht nach § 11 Abs. 6 GwG.

HAFTUNG: Wir weisen darauf hin, dass die von uns weitergegebenen Objektinformationen, Unterlagen, Pläne etc. vom Verkäufer bzw. Vermieter stammen. Eine Haftung für die Richtigkeit oder Vollständigkeit der Angaben übernehmen wir daher nicht. Es obliegt daher unseren Kunden, die darin enthaltenen Objektinformationen und Angaben auf ihre Richtigkeit hin zu überprüfen. Alle Immobilienangebote sind freibleibend und vorbehaltenlich Irrtümer, Zwischenverkauf- und Vermietung oder sonstiger Zwischenverwertung.

UNSER SERVICE FÜR SIE ALS EIGENTÜMER:

Planen Sie den Verkauf oder die Vermietung Ihrer Immobilie, so ist es für Sie wichtig, deren Marktwert zu kennen. Lassen Sie kostenfrei und unverbindlich den aktuellen Wert Ihrer Immobilie professionell durch einen unserer Immobilienspezialisten einschätzen. Unser bundesweites und internationales Netzwerk ermöglicht es uns, Verkäufer bzw. Vermieter und Interessenten

bestmöglich zusammenzuführen.

Αριθμός ακινήτου: 26021015 - 91245 Simmelsdorf - Hüttenbach

Συνεργάτης επικοινωνίας

Για περισσότερες πληροφορίες, επικοινωνήστε με τον υπεύθυνο επικοινωνίας σας:

Tizian Grimm

Tetzeltgasse 15, 90403 Nürnberg

Tel.: +49 911 – 74 89 99 50

E-Mail: nuernberg@von-poll.com

Στην αποποίηση ευθύνης της von Poll Immobilien GmbH

www.von-poll.com