

Rückersdorf

?????? ?? ??????, ?????????????? ?? ????? - ?????
?????????????? ?? ????? ????? ?????? ??????????????

Αριθμός ακινήτου: 25021036



ΤΙΜΉ ΑΓΟΡΑΣ: 1.300.000 EUR • ΕΠΙΦΑΝΕΙΑ: ca. 489 m² • ΔΩΜΑΤΙΑ: 10 • ΈΚΤΑΣΗ ΓΗΣ: 1.930 m²

Αριθμός ακινήτου: 25021036 - 90607 Rückersdorf

- ?? ??? ??????
- ?? ????????
- ???????????? ??????????
- ??? ?????? ??????????
- ??? ??? ??? ????????????
- ?????? ??????????????
- ?????????????? ????????????????

Αριθμός ακινήτου: 25021036 - 90607 Rückersdorf

?? ??? ??????

???????	25021036	???? ??????	1.300.000 EUR
?????????	ca. 489 m ²	?????	?????
????? ??????	????????????? ??????	???????????	Käuferprovision
?????????	10		beträgt 3,57 % (inkl.
?????????? ???	5		MwSt.) des
?????????			beurkundeten
?????????	3	????????? ????????????	Kaufpreises
???? ????????????	1976	?????????	?????????, WC
????? ????????????	1 x ???????	?????????	?????????????, ???????,
			???????, ??????,
			?????????????????
			?????????, ??????????

Αριθμός ακινήτου: 25021036 - 90607 Rückersdorf

?????????? ???? ?

????????? ?????????	???????? ???? ?	????????????? ?????????	BEDARF
???? ???? ?	???	???? ???? ???? ?	159.00 kWh/m ² a
????????? ????????????? ???? ?	18.07.2034	????????? ????????????? ???? ?	E
???? ???? ?	???	???? ???? ? ???? ? ? ? ???? ? ???? ?	1976

Αριθμός ακινήτου: 25021036 - 90607 Rückersdorf

?? ????????



Αριθμός ακινήτου: 25021036 - 90607 Rückersdorf

?? ????????



Αριθμός ακινήτου: 25021036 - 90607 Rückersdorf

?? ???????



Αριθμός ακινήτου: 25021036 - 90607 Rückersdorf

?? ???????



Αριθμός ακινήτου: 25021036 - 90607 Rückersdorf

?? ????????



Αριθμός ακινήτου: 25021036 - 90607 Rückersdorf

?? ????????



Αριθμός ακινήτου: 25021036 - 90607 Rückersdorf

?? ????????



Αριθμός ακινήτου: 25021036 - 90607 Rückersdorf

?? ????????



Αριθμός ακινήτου: 25021036 - 90607 Rückersdorf

?? ????????



Αριθμός ακινήτου: 25021036 - 90607 Rückersdorf

?? ???????



Αριθμός ακινήτου: 25021036 - 90607 Rückersdorf

?? ???????



Αριθμός ακινήτου: 25021036 - 90607 Rückersdorf

?? ???????



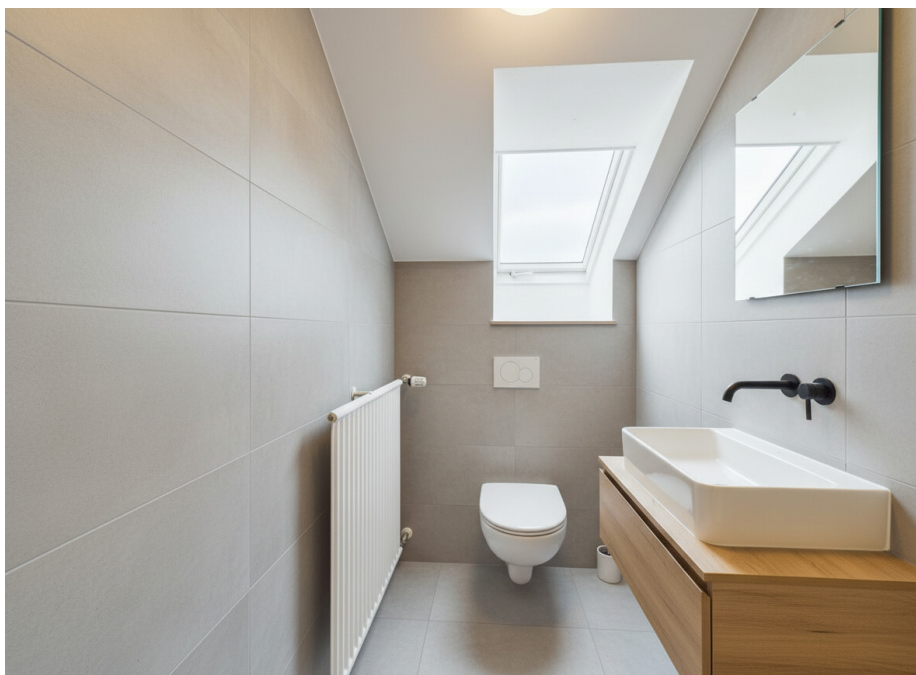
Αριθμός ακινήτου: 25021036 - 90607 Rückersdorf

?? ????????



Αριθμός ακινήτου: 25021036 - 90607 Rückersdorf

?? ????????



Αριθμός ακινήτου: 25021036 - 90607 Rückersdorf

?? ????????



Αριθμός ακινήτου: 25021036 - 90607 Rückersdorf

?? ????????



Αριθμός ακινήτου: 25021036 - 90607 Rückersdorf

?? ????????



FÜR SIE IN DEN BESTEN LAGEN

Gern schicken wir
Ihnen Grundrisse
dieser Immobilie zu.

Αριθμός ακινήτου: 25021036 - 90607 Rückersdorf

?? ???????



Ihre Immobilienspezialisten

Eigentümern bieten wir eine kostenfreie und unverbindliche Marktpreiseinschätzung ihrer Immobilie an.

Kontaktieren Sie uns, wir freuen uns darauf, Sie persönlich und individuell zu beraten.

T.: 0911 - 748 999 50

Shop Nürnberg | Tetzeltgasse 15 | 90403 Nürnberg | nuernberg@von-poll.com | www.von-poll.com/nuernberg

VP

VON POLL
IMMOBILIEN

**Immobilienbewertung –
exklusiv, professionell
und kostenfrei.**

Ermitteln Sie schnell und unkompliziert den Wert Ihrer Immobilie.

Geben Sie einfach die Eckdaten Ihrer Immobilie ein und erhalten Sie sofort eine kostenfreie Marktpreiseinschätzung.

Bei Fragen melden Sie sich gerne.
T: 0911 - 748 999 50
nuernberg@von-poll.com

www.home.von-poll.com

Αριθμός ακινήτου: 25021036 - 90607 Rückersdorf

?? ????????



Immobilie
gefunden,
Finanzierung
gelöst.

www.von-poll.com/finanzieren



Finanzierung
berechnen



??????, ????? ?? ?? ?????????? ?? ?????????????? ??????. ?? ??????? ?? ?? ???????????????
?? ?? ?? ?????????? ????? ?? ?????????? ????? ??????? ????????????

Αριθμός ακινήτου: 25021036 - 90607 Rückersdorf

???? ???? ???? ????????????

Rückersdorf ist eine attraktive Gemeinde im Landkreis Nürnberger Land, rund 15 Kilometer östlich von Nürnberg und nur 3,5 km vom malerischen Städtchen Lauf (26.000 Einwohner) entfernt.

Die Lage vereint naturnahe Umgebung mit einer hervorragenden Anbindung an die Metropolregion. Eingebettet zwischen Wäldern und dem Pegnitztal bietet Rückersdorf eine hohe Lebens- und Aufenthaltsqualität – ideal für Anwohner, Pendler und Gewerbetreibende.

Dank der Bundesstraße B14, der Nähe zu den Autobahnen A3 und A9 sowie dem S-Bahn-Anschluss (Linie S1) ist der Standort verkehrstechnisch optimal erschlossen. Die Nürnberger Innenstadt ist in ca. 20 Minuten erreichbar.

Vor Ort sorgen Einkaufsmöglichkeiten, Gastronomie, medizinische Versorgung, Schulen und

Kinderbetreuung für eine gute Infrastruktur. Die grüne Umgebung mit vielfältigen Freizeitmöglichkeiten unterstreicht die Attraktivität des Standorts – auch für Unternehmen, die

ein angenehmes Arbeitsumfeld schätzen.

Αριθμός ακινήτου: 25021036 - 90607 Rückersdorf

????? ????????????

Es liegt ein Energiebedarfsausweis vor.
Dieser ist gültig bis 18.7.2034.
Endenergiebedarf beträgt 159.00 kwh/(m²*a).
Wesentlicher Energieträger der Heizung ist Öl.
Das Baujahr des Objekts lt. Energieausweis ist 1976.
Die Energieeffizienzklasse ist E.

GELDWÄSCHE: Als Immobilienmaklerunternehmen ist die von Poll Immobilien GmbH nach § 2 Abs. 1 Nr. 14 und § 11 Abs. 1, 2 Geldwäschegesetz (GwG) dazu verpflichtet, bei der Begründung einer Geschäftsbeziehung die Identität des Vertragspartners festzustellen und zu überprüfen, bzw. sobald ein ernsthaftes Interesse an der Durchführung des Immobilienkaufvertrages besteht. Hierzu ist es erforderlich, dass wir nach § 11 Abs. 4 GwG die relevanten Daten Ihres Personalausweises festhalten (wenn Sie als natürliche Person handeln) – beispielsweise mittels einer Kopie. Bei einer juristischen Person benötigen wir eine Kopie des Handelsregisterauszugs, aus welchem der wirtschaftlich Berechtigte hervorgeht. Das Geldwäschegesetz sieht vor, dass der Makler die Kopien bzw. Unterlagen fünf Jahre aufbewahren muss. Als unser Vertragspartner haben Sie auch eine Mitwirkungspflicht nach § 11 Abs. 6 GwG.

HAFTUNG: Wir weisen darauf hin, dass die von uns weitergegebenen Objektinformationen, Unterlagen, Pläne etc. vom Verkäufer bzw. Vermieter stammen. Eine Haftung für die Richtigkeit oder Vollständigkeit der Angaben übernehmen wir daher nicht. Es obliegt daher unseren Kunden, die darin enthaltenen Objektinformationen und Angaben auf ihre Richtigkeit hin zu überprüfen. Alle Immobilienangebote sind freibleibend und vorbehaltlich Irrtümer, Zwischenverkauf- und Vermietung oder sonstiger Zwischenverwertung.

UNSER SERVICE FÜR SIE ALS EIGENTÜMER:

Planen Sie den Verkauf oder die Vermietung Ihrer Immobilie, so ist es für Sie wichtig, deren Marktwert zu kennen. Lassen Sie kostenfrei und unverbindlich den aktuellen Wert Ihrer Immobilie professionell durch einen unserer Immobilienspezialisten einschätzen. Unser bundesweites und internationales Netzwerk ermöglicht es uns, Verkäufer bzw. Vermieter und Interessenten bestmöglich zusammenzuführen.

Αριθμός ακινήτου: 25021036 - 90607 Rückersdorf

?????????? ???? ????????

?? ?????????? ??????????, ?????????? ?? ?? ?????? ?????????? ??:

Tizian Grimm

Tetzlgasse 15, 90403 Nürnberg
Tel.: +49 911 – 74 89 99 50
E-Mail: nuernberg@von-poll.com

???? ?????????? ?????????? von Poll Immobilien GmbH

www.von-poll.com