

**Gilching**

???????????????????? ???? ???? ???? ????  
????????????

**Αριθμός ακινήτου: 25032004**



**ΤΙΜΗ ΑΓΟΡΑΣ: 1.398.000 EUR • ΕΠΙΦΑΝΕΙΑ: ca. 209 m<sup>2</sup> • ΔΩΜΑΤΙΑ: 6 • ΈΚΤΑΣΗ ΓΗΣ: 661 m<sup>2</sup>**

Αριθμός ακινήτου: 25032004 - 82205 Gilching

- ?? ??? ??????
- ?? ????????
- ??????????? ??????????
- ??????? ???????????
- ??? ?????? ???????????
- ?????????????????? ??? ???????????
- ??? ??? ??? ??????????????
- ?????? ??????????????????
- ?????????????????? ??????????????????

Αριθμός ακινήτου: 25032004 - 82205 Gilching

?? ??? ??????

?????? ????????	<b>25032004</b>
??????????	<b>ca. 209 m<sup>2</sup></b>
????? ??????	????????????? ??????
?????????	<b>6</b>
?????????? ??? ??????????	<b>5</b>
??????????	<b>2</b>
????? ????????????	<b>1981</b>
????? ????????????	<b>2 x ??????????? ?????? ?????????????, 2 x ????????</b>

????? ????????	<b>1.398.000 EUR</b>
??????	????????????? ????????????????
?????????????	<b>Käuferprovision beträgt 3,57 % (inkl. MwSt.) des beurkundeten Kaufpreises</b>
????? ??????????????	<b>2024</b>
????????? ??????????????	?????????
?????????????????????	<b>ca. 209 m<sup>2</sup></b>
??????	?????????, WC ?????????????, ??????, ?????, ????????????????? ?????????, ??????????

Αριθμός ακινήτου: 25032004 - 82205 Gilching

????????????? ???????????

???? ???????????	???????????	?????????????????	BEDARF
??????????????	30.01.2033	?????????????	
????????????????		???????? ???????	99.40 kWh/m <sup>2</sup> a
???????? ???		?????????????	
???? ???????????	??????	?????????????	C
		????????????????	
		?????????? ?? ??	1981
		?????????????	
		?????????????????	

Αριθμός ακινήτου: 25032004 - 82205 Gilching

?? ???????



Αριθμός ακινήτου: 25032004 - 82205 Gilching

?? ????????



Αριθμός ακινήτου: 25032004 - 82205 Gilching

?? ????????



Αριθμός ακινήτου: 25032004 - 82205 Gilching

?? ???????



Αριθμός ακινήτου: 25032004 - 82205 Gilching

?? ????????



Αριθμός ακινήτου: 25032004 - 82205 Gilching

?? ????????



Αριθμός ακινήτου: 25032004 - 82205 Gilching

?? ???????



Αριθμός ακινήτου: 25032004 - 82205 Gilching

?? ???????



Αριθμός ακινήτου: 25032004 - 82205 Gilching

?? ????????



Αριθμός ακινήτου: 25032004 - 82205 Gilching

?? ???????



Αριθμός ακινήτου: 25032004 - 82205 Gilching

?? ????????







**SICHERN SIE SICH JETZT  
EINEN VORSPRUNG MIT  
VON POLL FINANCE**

Unsere Experten bestätigen Ihnen gerne  
Ihren Finanzierungsrahmen.

**JETZT ZERTIFIKAT ERSTELLEN LASSEN**

**Finanzierungsbeispiel**  
Von-Kobell-Weg 8, 82205 Gilching

<p>(Paar, angestellt, Haushaltseinkommen 8.500€ netto, 600.000€ EK, Annuitätendarlehen mit 10 Jahren Zinsbindung)</p> <p>Kaufpreis: 1.498.000€ Nebenkosten: 135.869€ Gesamtkosten: 1.633.869€ Eigenkapital: 533.869€</p>	<p>Finanzierungsbedarf: 1.100.000€ Darlehensbetrag: 1.100.000€ Zins: 3,22% anf. Tilgung: 1,23%</p> <p>mtl. Rate <u>4.079€</u></p>
--	---

Gerne erstellen wir  
Ihnen Ihr persönliches  
Finanzierungsangebot:



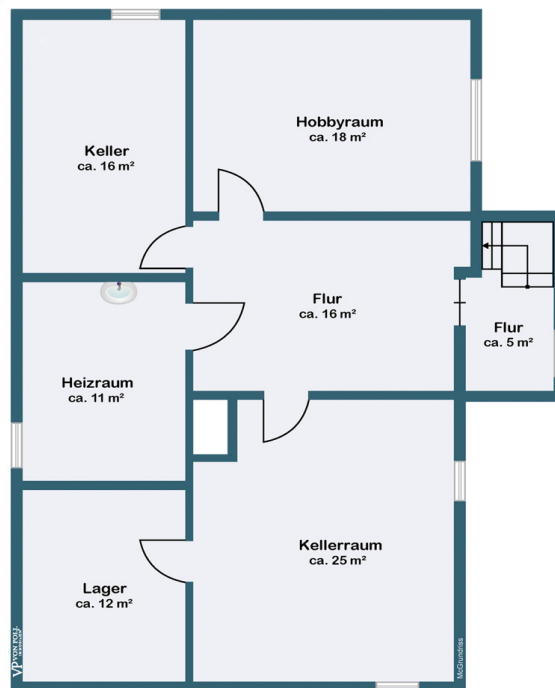
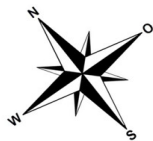
Bitte beachten Sie, dass es sich hier um eine Beispielrechnung vom 11.11.2025 handelt. Für den tatsächlichen Zins sowie eine  
auf Sie abgestimmte Finanzierung wenden Sie sich bitte an einen unserer Finanzierungsberater.

VON POLL FINANCE BAYERN SÜD  
muenchen@vp-finance.de | TEL.: +49 160 - 88 99 99 1

[www.vp-finance.de](http://www.vp-finance.de)

Αριθμός ακινήτου: 25032004 - 82205 Gilching

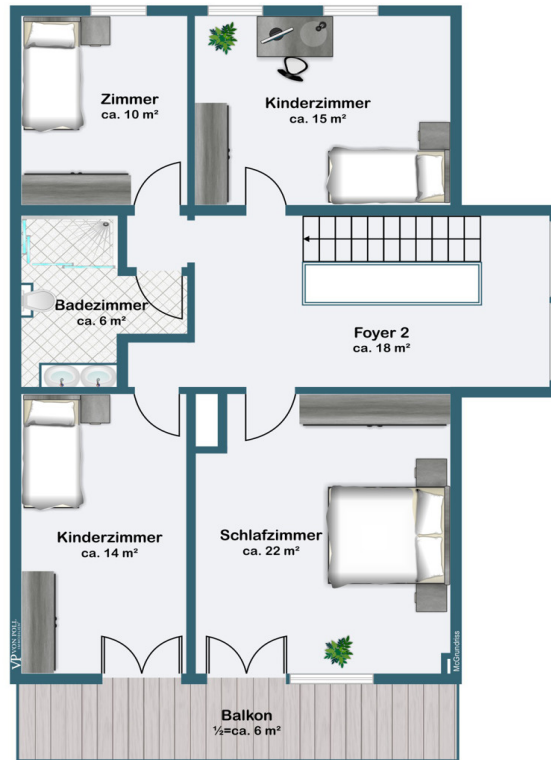
??????



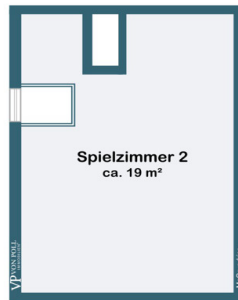
Kellergeschoss



Erdgeschoss



Dachgeschoss



Spitzboden

Αυτή η κάτοψη δεν είναι σε κλίμακα. Τα έγγραφα μας δόθηκαν από τον πελάτη. Για το λόγο αυτό, δεν μπορούμε να εγγυηθούμε την ακρίβεια των πληροφοριών.

Αριθμός ακινήτου: 25032004 - 82205 Gilching

## ???

???? ?? ?????????????? ?????, ??? ?????????? ?????? ?? 1981, ??????????? ?? ?????????????  
 ?????????????? ??????? 2022 ?? 2024 ?? ?? ?? ?????? ?? ?????????? ?????????????? ?????????  
**KfW 55.** ?????? ??????????? ?? ?????? ?????? ?? ??????????? ?? ?? ?????? ??????????????  
 ?????????? ?? ?????? ???? ???????????, ?????? ?????? ?????? ?? ?? ?????? ?? ??????. ?? ??????????  
 ?????? ??????????? ?? ?????????, ?????? ?? ?? ?????? ?????????? ?? ?????????????????????? ??  
 ??????????????. ?? ?????????? ?????? ?? ??????? ??, ??? WC ?????????????? ?? ?? ?????????  
 ?????? ?????????????? ?????????????????? ?? ?????? ??????????????. ?? ??????, ?????????? ?????????? ?? ??  
 ?????? ?? ?????? ?????? ?????? ?????? ?? ?? ?????????? ?? ??????? ?????? ?? ?????? ??  
 ??????????? ??????????????. ?? ?????????, ?????? ?? ?? ?????????, ?? ?????? ?? WC ??????????????,  
 ?? ??????????????? ?? ?????????? ??????? ?? ?? ?????????? ?? ?? ???????/?????????????? ?????????  
 ??????????????. ??, ?? ?????????????????? ?????? ?????? ?? ? ??????????????? ?????? ??????????????  
 ?? ?????? ??????????????. ?? ?? ??????, ?????? ?????????????? ?????? ?????????????? ?????? ?? ??????  
 ?????????????????????? ?? ?????????? ?? ?????????????????? ?? ?????????????????????? ?????????????????????? -  
 ?????????? ?? ?? ?????????????? ?? ?????? ?? ?? ??????. ? ?????????????? ??????? ?????????? ??  
 ?????? ?????? ?? ?????????? ?????????, ?? ?? ?? ?????? ?????? ?????????? ?? ?? ?????????? ??  
 ??????????????? ??????????????????????. ?? ?? ?? ?????????? ?????????? ??????? ?????????? ?? ?????????  
 ?? ??????, ?????????? ?? ?????????? ?????????????? ??????????????? ?? ??????. ?? ?????? ??????????? ???????  
 ?????????? ?? ?????????????????? ?????????? ?? ?????? ?? ?? ?????? ?????????? ?? ??????????  
 ??????????????? ?????????? ?????????????? ?????????????????? ?????????? ?????????? ??????????  
 ?????????????? ?????????? ?? ?????????????? LAN ?? ?????? ?????? ??????. ?? ??????, ?????????????  
 ?????????? ?? ?????????????????? ?????????? ?? ?????? ?? ?? ?????? ?????????? ?? ??????????  
 ?????????????? pellet, ?? ?????????????????? ?? ?? ?????????????? ?????????? ?????????? ?????????? ??????  
 ??????, ?????????? ?????? ?????????? - ?????????????????????? ??????? ??????????????? ??????? ?? ?????????  
 ??????????. ?????? ?? ?????? ?????????????? ?? ?????????????????, ?? ??????????????? ?????????? ?? ??  
 ?????????, ?????????? ??????????????. ?? ?????????? ?? ?? ??????????????????? ?????????? ?? ??  
 ?????????????? ??????????????, ?????????????????? ?? ?? ?????????????? ?? ?? ?????????????????? ?????????????!

**Αριθμός ακινήτου: 25032004 - 82205 Gilching**

**?????????????? ???? ??????????**

- **individuell vom Schreiner gefertigte offene Einbauküche mit Speisekammer**
- **Induktionsherd mit Kochfeldabzug und andere Markengeräte**
- **großzügiges, lichtdurchflutetes Foyer mit Galerie**
- **hochwertiger Eichenparkettboden**
- **Kachelofen im Wohn- Essbereich**
- **große Terrassen mit Südwest- und Südostausrichtung**
- **großzügiger Garten mit Südausrichtung**
- **Balkon mit Südwestausrichtung**
- **zwei Badezimmer mit Tageslicht**
- **Ein Schlafzimmer mit Bad en Suit**
- **Gäste WC**
- **elektrische Jalousien**
- **Pelletheizung**
- **Fußbodenheizung in allen gefliesten Bereichen**
- **Solarthermie für Warmwasser und Heizung**
- **Wasserenthärtungsanlage**
- **LAN-Anschlüsse im ganzen Haus**
- **Doppelgarage und Stellplätze**

**Αριθμός ακινήτου: 25032004 - 82205 Gilching**

**???? ???? ???? ????????????**

**Gilching, im Landkreis Starnberg gelegen, ist bekannt für seine Kinderfreundlichkeit und seine attraktive Lage südwestlich von München. Dank seiner zwei S-Bahn-Haltestationen der Linie S8 ist die Münchner Innenstadt in nur etwa 30 Minuten bequem erreichbar. Auch mit dem Auto gelangt man dank der Nähe zur Autobahn A96 schnell und unkompliziert in die Landeshauptstadt.**

**Die Gemeinde verfügt über eine ausgezeichnete Infrastruktur, die das Leben für Familien angenehm gestaltet. Fußläufig erreichbare Einkaufsmöglichkeiten, Arztpraxen, Kindergärten und Schulen machen den Alltag unkompliziert und praktisch. Dank vorteilhafter, dem Ortskern naher Lage des Hauses, ist Ihnen ein bequemer Alltag mit kurzen Wegen garantiert.**

**Auch kulinarisch hat Gilching einiges zu bieten, mit einer Vielfalt an Restaurants für jeden Geschmack.**

**Für Kinder und Familien bietet Gilching ein breites Spektrum an Freizeitmöglichkeiten. Neben einem Kletterpark und einem Kino sorgen zahlreiche Sportvereine für Bewegung und Spaß. Die Nähe zu den Seen des Fünf-Seen-Landes ermöglicht zudem abwechslungsreiche Ausflüge und bietet ideale Bedingungen für Wassersport und Erholung.**

**Insgesamt ist Gilching ein familienfreundlicher Ort, der durch seine perfekte Lage zwischen der Natur des Fünf-Seen-Landes und der Nähe zur Münchner Innenstadt überzeugt.**

**Αριθμός ακινήτου: 25032004 - 82205 Gilching**

**????? ??????????????**

Es liegt ein Energiebedarfsausweis vor.  
Dieser ist gültig bis 30.1.2033.  
Endenergiebedarf beträgt 99.40 kwh/(m<sup>2</sup>\*a).  
Wesentlicher Energieträger der Heizung ist Pellet.  
Das Baujahr des Objekts lt. Energieausweis ist 1981.  
Die Energieeffizienzklasse ist C.

**GELDWÄSCHE:** Als Immobilienmaklerunternehmen ist die von Poll Immobilien GmbH nach § § 1, 2 Abs. 1 Nr. 10, 4 Abs. 3 Geldwäschegesetz (GwG) dazu verpflichtet, vor Begründung einer Geschäftsbeziehung die Identität des Vertragspartners festzustellen und zu überprüfen. Hierzu ist es erforderlich, dass wir die relevanten Daten Ihres Personalausweises festhalten – beispielsweise mittels einer Kopie. Das Geldwäschegesetz (GwG) sieht vor, dass der Makler die Kopien bzw. Unterlagen fünf Jahre aufbewahren muss.

**PROVISIONSHINWEIS:** Mit der Anfrage bei und durch Inanspruchnahme der Dienstleistung der Firma von Poll Immobilien GmbH, wird ein Maklervertrag geschlossen. Sofern es durch die Tätigkeit der Firma VON POLL IMMOBILIEN GmbH zu einem wirksamen Hauptvertrag mit der Eigentümerseite kommt, hat der Interessent bei Abschluss - eines MIETVERTRAGS keine Provision/Maklercourtage an die von Poll Immobilien GmbH zu zahlen.  
- eines KAUFVERTRAGS die ortsübliche Provision/Maklercourtage an die von Poll Immobilien GmbH gegen Rechnung zu zahlen.

**HAFTUNG:** Wir weisen darauf hin, dass die von uns weitergegebenen Objektinformationen, Unterlagen, Pläne etc. vom Verkäufer bzw. Vermieter stammen. Eine Haftung für die Richtigkeit oder Vollständigkeit der Angaben übernehmen wir daher nicht. Es obliegt daher unseren Kunden, die darin enthaltenen Objektinformationen und Angaben auf ihre Richtigkeit hin zu überprüfen. Alle Immobilienangebote sind freibleibend und vorbehaltlich Irrtümer, Zwischenverkauf- und Vermietung oder sonstiger Zwischenverwertung.

**UNSER SERVICE FÜR SIE ALS EIGENTÜMER:**

Planen Sie den Verkauf oder die Vermietung Ihrer Immobilie, so ist es für Sie wichtig, deren Marktwert zu kennen. Lassen Sie kostenfrei und unverbindlich den aktuellen Wert Ihrer Immobilie professionell durch einen unserer Immobilienspezialisten einschätzen. Unser bundesweites und internationales Netzwerk ermöglicht es uns, Verkäufer bzw. Vermieter und Interessenten bestmöglich zusammenzuführen.

**Αριθμός ακινήτου: 25032004 - 82205 Gilching**

**?????????? ?**

?? ?????????? ??????????, ?????????? ?? ?? ?????? ?????????? ??:

**Vivianne Pucer**

---

**Maximilianstraße 4, 82319 Starnberg**

**Tel.: +49 8151 - 99 85 16 0**

**E-Mail: [starnberg@von-poll.com](mailto:starnberg@von-poll.com)**

???? ?????????? ?????????? von Poll Immobilien GmbH

---

**[www.von-poll.com](http://www.von-poll.com)**