

Rösrath

????????????? ??????? ?? ??? ???????????
????????????!

???????? ??????????: 25066026

FÜR SIE IN DEN BESTEN LAGEN



???? ??????: 585.000 EUR • ??????????: ca. 133 m² • ??????: 4 • ?????? ????: 581 m²

??????? ?????????: 25066026 - 51503 Rösrath

- ☒ ?? ??? ??????
- ☒ ?? ????????
- ☒ ???????????? ??????????
- ☒ ??? ?????? ??????????
- ☒ ???????????????? ??? ??????????
- ☒ ??? ??? ??? ????????????
- ☒ ?????? ???????????????
- ☒ ?????????????? ???????????????

???????? ??????????: 25066026 - 51503 Rösrath

?? ??? ??????

???????? ??????????	25066026
????????????	ca. 133 m²
????? ??????	????????????? ?????
????????	4
???????????? ???	3
?????????	
?????????	2
???? ?????????????	1977
????? ?????????????	1 x ??????

????? ??????	585.000 EUR
?????	???????????? ????????????????
????????????	Käuferprovision beträgt 3,57 % (inkl. MwSt.) des beurkundeten Kaufpreises
?????????	???????
?????????????	
????????????????????	ca. 70 m²
?????	
???????	????????, WC ????????????, ?????, ?????, ???????????????? ????????, ?????????

??????? ???????: 25066026 - 51503 Rösrath

????????????? ???????????

???? ???????????	????	?????????????????	BEDARF
?????????????	29.06.2035	???????????	
?????????????????		??????? ???????	167.66 kWh/m²a
??????? ???		???????????	
???? ???????????	????	???????????	F
		???????????????	
		?????????? ?? ??	1977
		?????????????	
		?????????????????	

??????? ???????: 25066026 - 51503 Rösrath

?? ????????



??????? ???????: 25066026 - 51503 Rösrath

?? ????????



??????? ?????????: 25066026 - 51503 Rösrath

?? ????????



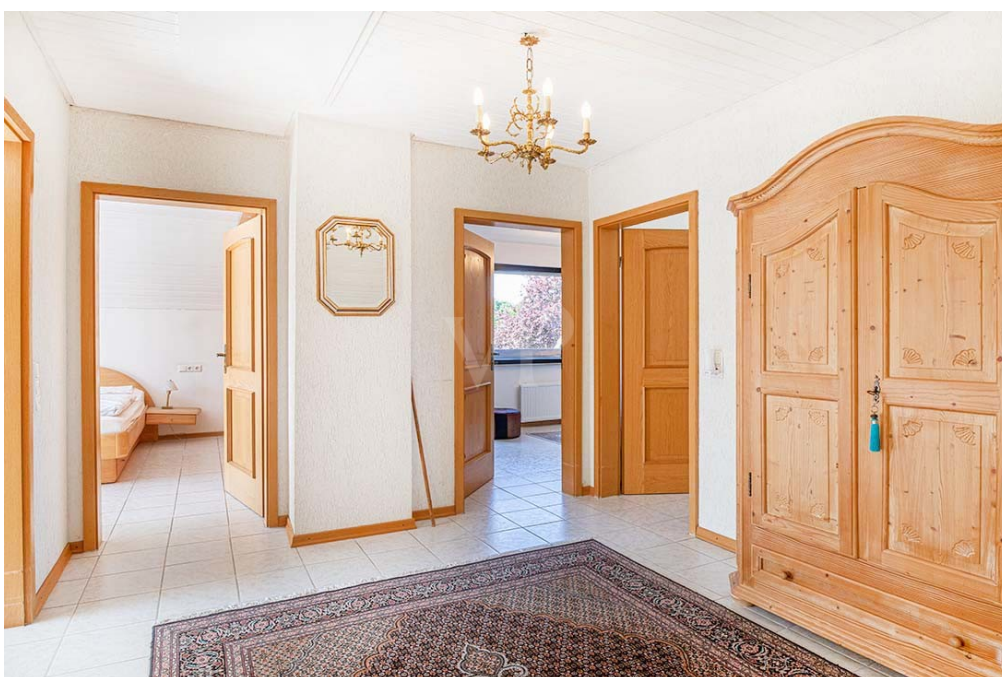
??????? ?????????: 25066026 - 51503 Rösrath

?? ????????



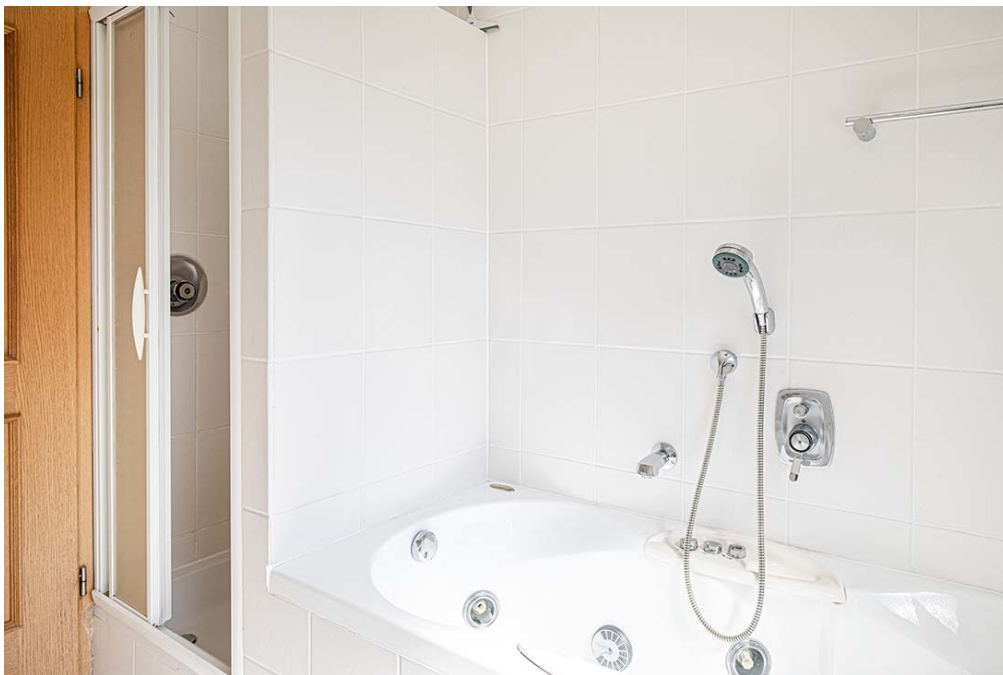
??????? ???????? : 25066026 - 51503 Rösrath

?? ????????



???????? ??????????: 25066026 - 51503 Rösrath

?? ?????????



??????? ?????????: 25066026 - 51503 Rösrath

?? ????????



??????? ?????????: 25066026 - 51503 Rösrath

?? ????????



???????? ??????????: 25066026 - 51503 Rösrath

?? ?????????

FÜR SIE IN DEN BESTEN LAGEN



Gern schicken wir
Ihnen Grundrisse
dieser Immobilie zu.

www.von-poll.com/bergisch-gladbach



??????? ?????????: 25066026 - 51503 Rösrath

?? ????????

FÜR SIE IN DEN BESTEN LAGEN



Gern informieren wir
Sie persönlich über weitere
Details zur Immobilie.

Vereinbaren Sie einen
Besichtigungstermin:

T.: +49 (0)2204 - 48 128 0

www.von-poll.com

Immobilie gefunden, *Finanzierung* gelöst.

Jetzt persönliches Kaufbudget
berechnen und die passende
FinanzierungsLösung ermitteln.

www.von-poll.com/finanzieren



Finanzierung
berechnen



??????? ?????????: 25066026 - 51503 Rösrath

??? ?????? ??????????

????????? ?????????????? ?????????? ?? 1977 ?? ?????????? ??????????????????
?????????. ?? ?????????? ?????????? ????????? 133 ?.??. ?????? ?????????? ?? ???
????????, ?? ?????????? ?????????? ??????????. ?????????? ?????????? ?????????, ??????
????????? ??? ?????????????????????? ??????????????. ?? ?????????? ?????????? ?????????? ???
????????? ?? WC ?????????????, ?????????? ?????????? ?? ?????????????? ?? ??????????
?????????. ??? ???? ?????, ??? ???? ?????? ?????????? ?????????? ?? ??? ???? ???? ??
????? ?????????? ?? ?????????? ?? ?????????????????????? ?????????? ?? ??????????????,
????????? ?????????, ?????????? ?????????????? ? ?????????? ?? ??????. ??? ?? ? ????
????? ?????????? ?? ??????????. ?? ?????? ?? ?????? ?????????? ?????????? ?? ??????????
????????? ?? ?????????? ??, ?????????? ?? ?????????? ?? ?????????? ??????. ?? ?????????
????????????????? ?? ?????????? ?????????, ?? ?????? ?? ?? ?????????? ?????????
??????/????? ?? ?????????? ?????????? ??????????. ?? ?????? ?????????????? ?? ??????????
????????? ?????????? ?????????????? ?? ?????????????????? ?? 1990. ?? ?????? ??
????????????????????? ?????????????? ?? ?????????????? ??????????????. ?? ?????????? ?? 581 ?.?.
????????????? ?????????? ?? ???? ?????????? ?????? ??????????????, ??? ??? ???? , ?????????
????? ??? ???? ?????????? ??????????. ?? ?????? ?????????????????? ?????? ?????????? ??
????????????????? ?????????????? ?? ?????????.

??????? ????????: 25066026 - 51503 Rösrath

???????????????? ???? ?????????

- Ruhige Lage in Forsbach
- Garage
- Teilweise elektrische Rollläden
- Aussenkamin
- Offener Kamin im Wohnzimmer
- Eingewachsenes Grundstück
- Gartenhäuschen

??????? ???????: 25066026 - 51503 Rösrath

??? ??? ??? ???????????

Die Immobilie befindet sich im beliebten Rösrather Stadtteil Forsbach, einem ruhigen und grünen Wohngebiet am Rand des Königsforsts. Die Umgebung ist geprägt von Einfamilienhäusern und viel Natur – ideal für Familien, die Wert auf eine entspannte Wohnlage mit guter Anbindung legen.

Schulen sind bequem erreichbar: Eine Grundschule befindet sich direkt im Ort, weiterführende Schulen wie das Freiherr-vom-Stein-Gymnasium und die Realschule liegen im nahegelegenen Schulzentrum Rösrath.

Der öffentliche Nahverkehr ist gut ausgebaut. Die Buslinie 423 verbindet Forsbach regelmäßig mit dem Bahnhof Rösrath, von wo aus man mit der Regionalbahn in rund 20 Minuten den Kölner Hauptbahnhof erreicht. Auch eine Anbindung an den Flughafen Köln/Bonn ist gegeben.

Einkaufsmöglichkeiten, Ärzte, Sportvereine und weitere Angebote des täglichen Bedarfs sind im Ort oder in den benachbarten Stadtteilen schnell erreichbar.

Durch die naturnahe Lage mit direkter Nähe zum Wald bieten sich zahlreiche Freizeitmöglichkeiten direkt vor der Haustür.

??????? ?????????: 25066026 - 51503 Rösrath

????? ???????????????

Es liegt ein Energiebedarfsausweis vor.
Dieser ist gültig bis 29.6.2035.
Endenergiebedarf beträgt 167.66 kwh/(m²*a).
Wesentlicher Energieträger der Heizung ist Öl.
Das Baujahr des Objekts lt. Energieausweis ist 1977.
Die Energieeffizienzklasse ist F.

GELDWÄSCHE: Als Immobilienmaklerunternehmen ist die von Poll Immobilien GmbH nach § 2 Abs. 1 Nr. 14 und § 11 Abs. 1, 2 Geldwäschegesetz (GwG) dazu verpflichtet, bei der Begründung einer Geschäftsbeziehung die Identität des Vertragspartners festzustellen und zu überprüfen, bzw. sobald ein ernsthaftes Interesse an der Durchführung des Immobilienkaufvertrages besteht. Hierzu ist es erforderlich, dass wir nach § 11 Abs. 4 GwG die relevanten Daten Ihres Personalausweises festhalten (wenn Sie als natürliche Person handeln) – beispielsweise mittels einer Kopie. Bei einer juristischen Person benötigen wir eine Kopie des Handelsregistrauszugs, aus welchem der wirtschaftlich Berechtigte hervorgeht. Das Geldwäschegesetz sieht vor, dass der Makler die Kopien bzw. Unterlagen fünf Jahre aufbewahren muss. Als unser Vertragspartner haben Sie auch eine Mitwirkungspflicht nach § 11 Abs. 6 GwG.

HAFTUNG: Wir weisen darauf hin, dass die von uns weitergegebenen Objektinformationen, Unterlagen, Pläne etc. vom Verkäufer bzw. Vermieter stammen. Eine Haftung für die Richtigkeit oder Vollständigkeit der Angaben übernehmen wir daher nicht. Es obliegt daher unseren Kunden, die darin enthaltenen Objektinformationen und Angaben auf ihre Richtigkeit hin zu überprüfen. Alle Immobilienangebote sind freibleibend und vorbehaltlich Irrtümer, Zwischenverkauf- und Vermietung oder sonstiger Zwischenverwertung.

UNSER SERVICE FÜR SIE ALS EIGENTÜMER:

Planen Sie den Verkauf oder die Vermietung Ihrer Immobilie, so ist es für Sie wichtig, deren Marktwert zu kennen. Lassen Sie kostenfrei und unverbindlich den aktuellen Wert Ihrer Immobilie professionell durch einen unserer Immobilienspezialisten einschätzen. Unser bundesweites und internationales Netzwerk ermöglicht es uns, Verkäufer bzw. Vermieter und Interessenten bestmöglich zusammenzuführen.

??????? ???????: 25066026 - 51503 Rösrath

????????????? ???????????????

??? ?????????????? ??????????????, ?????????????? ?? ??? ?????????? ?????????????? ???:

Claudia Flotho & Gabriele von Oertzen

Kölner Straße 98, 51429 Bergisch Gladbach

Tel.: +49 2204 - 48 128 0

E-Mail: bergisch.gladbach@von-poll.com

???? ?????????? ???????? ??? von Poll Immobilien GmbH

www.von-poll.com