

Limburgerhof

Stilvolles Einfamilienhaus mit schönem Wintergarten und Einliegerwohnung

Αριθμός ακινήτου: 24130043_db



www.von-poll.com

ΤΙΜΉ ΑΓΟΡΑΣ: 595.000 EUR • ΕΠΙΦΑΝΕΙΑ: ca. 215,01 m² • ΔΩΜΑΤΙΑ: 7 • ΈΚΤΑΣΗ ΓΗΣ: 450 m²

Αριθμός ακινήτου: 24130043_db - 67117 Limburgerhof

- Με μια ματιά
- Το ακίνητο
- Ενεργειακά δεδομένα
- Σχέδια κατοψεων
- Μια πρώτη εντύπωση
- Λεπτομέρειες των ανέσεων
- Όλα για την τοποθεσία
- Άλλες πληροφορίες
- Συνεργάτης επικοινωνίας

Αριθμός ακινήτου: 24130043_db - 67117 Limburgerhof

Με μια ματιά

Αριθμός ακινήτου	24130043_db	Τιμή αγοράς	595.000 EUR
Επιφάνεια	ca. 215,01 m ²	οπίτι	Ανεξάρτητη μονοκατοικία
Δωμάτια	7	Προμήθεια	Käuferprovision beträgt 3,57 % (inkl. MwSt.) des beurkundeten Kaufpreises
Κατάσταση του ακινήτου	5	Μέθοδος κατασκευής	Στερεό
τουαλέτα	2	Χρησιμοποιήσιμος χώρος	ca. 65 m ²
Έτος κατασκευής	1985	Έπιπλα	WC επισκεπτών, Τζάκι, Εντοιχιζόμενη κουζίνα, Μπαλκόνι
Χώρος στάθμευσης	2 x Εξωτερικός χώρος στάθμευσης, 2 x Γκαράζ		

Αριθμός ακινήτου: 24130043_db - 67117 Limburgerhof

Ενεργειακά δεδομένα

Συστήματα θέρμανσης	Κεντρική θέρμανση	Πιστοποιητικό ενέργειας	BEDARF
Πηγή ενέργειας	Αέριο	Τελική ζήτηση ενέργειας	261.90 kWh/m ² a
Ενεργειακό πιστοποιητικό ισχύει έως	15.10.2034	Κατηγορία ενεργειακής απόδοσης	H
Πηγή ενέργειας	Αέριο	Έτος κατασκευής σύμφωνα με το ενεργειακό πιστοποιητικό	1985

Αριθμός ακινήτου: 24130043_db - 67117 Limburgerhof

Το ακίνητο



Αριθμός ακινήτου: 24130043_db - 67117 Limburgerhof

Το ακίνητο



Αριθμός ακινήτου: 24130043_db - 67117 Limburgerhof

Το ακίνητο



Αριθμός ακινήτου: 24130043_db - 67117 Limburgerhof

Το ακίνητο



Αριθμός ακινήτου: 24130043_db - 67117 Limburgerhof

Το ακίνητο



Αριθμός ακινήτου: 24130043_db - 67117 Limburgerhof

Το ακίνητο



FÜR SIE IN DEN BESTEN LAGEN



Gern informieren wir
Sie persönlich über weitere
Details zur Immobilie.

Vereinbaren Sie einen
Besichtigungstermin:

T. 06232 - 877 139 0

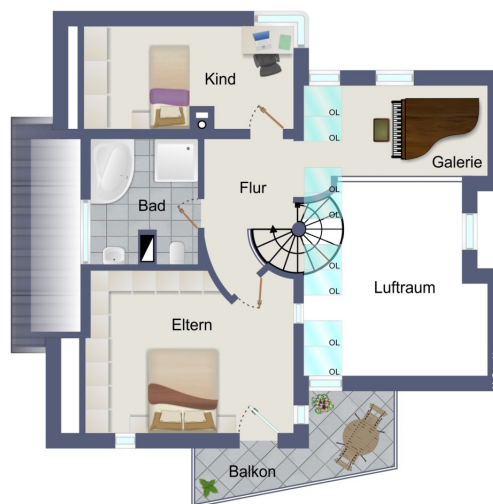
Αριθμός ακινήτου: 24130043_db - 67117 Limburgerhof

Το ακίνητο



Αριθμός ακινήτου: 24130043_db - 67117 Limburgerhof

Κάτοψη





Αυτή η κάτοψη δεν είναι σε κλίμακα. Τα έγγραφα μας δόθηκαν από τον πελάτη. Για το λόγο αυτό, δεν μπορούμε να εγγυηθούμε την ακρίβεια των πληροφοριών.

Αριθμός ακινήτου: 24130043_db - 67117 Limburgerhof

Μια πρώτη εντύπωση

Eine besondere Immobilie erwartet Sie in ruhiger Lage von Limburgerhof. Sieben Zimmer verteilt auf ca. 215 m² (darin enthalten ca. 28m² im ausgebauten Untergeschoss) können bald Ihr neues Zuhause sein.

Ein Steg führt Sie über den terrassenförmig angelegten Vorgarten zum überdachten Eingang mit breiter Haustür. Innen erwartet Sie eine geräumige Diele mit vorhandener Einbau-Garderobe und mit Zugang zu einem Kinder- oder Arbeitszimmer, sowie einer Gäste-Toilette. Durch eine Doppelflügeltür gelangen Sie in den Haupt-Wohnbereich, welcher komplett offen angelegt wurde und durch raffinierte Details und versetzte Ebenen überzeugt. Ein erstes Highlight bietet die gewendelte Treppe mit schmiedeeisernem Geländer und marmornen Stufen, die die einzelnen Geschosse miteinander verbindet und als zentraler Eyecatcher die Blicke auf sich zieht. An ihr vorbei öffnet sich der Raum zum mit wenigen Stufen abgesetzte Wohnzimmer, das nahtlos in den Wintergarten übergeht. Der über zwei Etagen offene Grundriss sorgt mit zahlreichen Dachfenstern, die elektrisch bedient werden für viel Licht. Ein Kachelofen spendet im Winter behagliche Wärme und schafft in Verbindung mit dem ca. 30m² großen Wintergarten über alle Jahreszeiten einen Platz zum Entspannen und genießen. Angrenzend an die vorhandene Einbauküche können Esstisch oder Frühstückstresen untergebracht werden.

Stilvoll präsentiert sich auch das Obergeschoss mit Galerie und Parkettboden. Das Sichtgebälk, das auch aus dem Erdgeschoss zu sehen ist, schafft eine Wohlfühlatmosphäre. Zwei Zimmer, die bislang als Schlafzimmer und Ankleide genutzt wurden und ein Tageslichtbad ausgestattet mit Dusche, Eck-Badewanne und Doppelwaschbecken stehen Ihnen zur Verfügung.

Das Gebäude ist voll unterkellert. Rechter Hand befinden sich Waschküche, Technik- und Heizraum sowie Lagerflächen. Linker Hand befinden sich ein Wohnraum mit angrenzender kleiner Küche und Duschbad, sowie ein großzügiger Hobbyraum mit Kaminofen und Tageslicht. Laut Flächen-Berechnung wurde das gesamte Untergeschoss der Nutzfläche zugeordnet. Die ausgebauten Räume, zahlreiche Fenster und eine separate Haustür ermöglichen aber eine vollumfängliche Wohnnutzung, zum Beispiel als Einliegerbereich.

Ihre Fahrzeuge parken Sie bequem in der Doppelgarage, auf der Hoffläche davor können Sie weitere Pkw abstellen. Das Haus wurde 1984 gebaut und über die Jahre gepflegt und Instand gehalten. Dennoch stehen nach über 40 Jahren einige Renovierungs- und Sanierungsarbeiten an, über die wir Sie im persönlichen Gespräch gerne näher informieren.

Αριθμός ακινήτου: 24130043_db - 67117 Limburgerhof

Λεπτομέρειες των ανέσεων

- offenes & großes Wohnkonzept
- Kachelofen
- teilweise Marmorböden
- Ankleidezimmer mit Einbaumöbel
- Galerie mit zahlreichen elektrischen Dachfenstern
- großer Wintergarten mit Raff-Stores
- möglicher Einliegerbereich im Untergeschoss
- Doppelgarage

Αριθμός ακινήτου: 24130043_db - 67117 Limburgerhof

Όλα για την τοποθεσία

Limburgerhof ist eine über 10.000 Einwohner große Gemeinde und liegt in der Metropolregion Rhein-Neckar unweit des Pfälzer Waldes. Wirtschaftlich profitiert Limburgerhof von der Nähe zur BASF mit dem ortseigenen BASF Agrarzentrum.

Geschäfte des täglichen Bedarfs sind in einer Vielzahl vorhanden, für ausgedehntere Shoppingtouren und Ausflüge zu historischen Sehenswürdigkeiten bieten sich Mannheim, Ludwigshafen, Speyer und Heidelberg an, die in unmittelbarer Nähe liegen. Frische Waren aus der Region kaufen Sie freitags auf dem Wochenmarkt im Ortszentrum. Ärzte aus unterschiedlichen Fachrichtungen stehen Ihnen vor Ort zur Verfügung.

Der Ort präsentiert sich familienfreundlich: mehrere Kindertagesstätten mit unterschiedlichen Konzeptionen, zwei Grundschulen, eine Realschule plus, sowie eine Volkshochschule bieten für jedes Alter das passende Bildungsangebot. Weiterführende Schulen wie Gymnasien, Gesamtschulen oder Berufsschulen finden Sie in den angrenzenden Ortschaften des Rhein-Pfalz-Kreises, in Ludwigshafen oder in Speyer. Im ganzen Ortsgebiet finden sich Spielplätze, die Gemeindebücherei versorgt Groß und Klein mit Lesestoff. Auch an die ältere Generation ist gedacht: Seniorennachmittage, der Bürgerbus oder das Nostalgiekino sorgen für die Teilhabe am sozialen Leben. Auch ein Altenheim ist in Limburgerhof vorhanden.

Ob Straßenfest, Weihnachtsmarkt oder Feuerwehrfest – Limburgerhof bietet das ganze Jahr über Veranstaltungen an. Kulturbegiesterte kommen besonders bei den Veranstaltungen der Reihe „Kultur im Schlösschen“ oder der Kapelle im Park auf Ihre Kosten. Cineasten freuen sich über das ortseigene Kino, das „kleine Komödie“-Theater im Kultursaal ist weit über die Stadtgrenzen hinweg bekannt und beliebt.

Für Sportbegeisterte stehen verschiedene Sportplätze und Hallen, sowie ein Golfplatz und ein Tennis- und Badmintonclub zur Verfügung, Schwimmbäder gibt es in den Nachbargemeinden Schifferstadt und Mutterstadt. Das rege Vereinsleben mit Vereinen aus den Bereichen Sport, Musik und Freizeit bietet für jeden Geschmack das Passende. Wälder und Badeseen, die um die Gemeinde herum liegen, laden Naturbegeisterte zum Entspannen ein.

Limburgerhof ist eine verkehrsgünstig gelegene Gemeinde, eine überregionale Anbindung besteht über die A61 und B9. In 15-20 Minuten erreichen Sie die nächst größeren Städte Ludwigshafen/ Mannheim, sowie Neustadt und Speyer/ Germersheim. Über einen S-Bahnhof besteht Anbindung an den regionalen S-Bahn Verkehr, eine Buslinie und Schulbusse sind ebenfalls vorhanden.

Αριθμός ακινήτου: 24130043_db - 67117 Limburgerhof

Άλλες πληροφορίες

GELDWÄSCHE: Als Immobilienmaklerunternehmen ist die von Poll Immobilien GmbH nach § 2 Abs. 1 Nr. 14 und § 11 Abs. 1, 2 Geldwäschegesetz (GwG) dazu verpflichtet, bei der Begründung einer Geschäftsbeziehung die Identität des Vertragspartners festzustellen und zu überprüfen, bzw. sobald ein ernsthaftes Interesse an der Durchführung des Immobilienkaufvertrages besteht. Hierzu ist es erforderlich, dass wir nach § 11 Abs. 4 GwG die relevanten Daten Ihres Personalausweises festhalten (wenn Sie als natürliche Person handeln) – beispielsweise mittels einer Kopie. Bei einer juristischen Person benötigen wir eine Kopie des Handelsregisterauszugs, aus welchem der wirtschaftlich Berechtigte hervorgeht. Das Geldwäschegesetz sieht vor, dass der Makler die Kopien bzw. Unterlagen fünf Jahre aufbewahren muss. Als unser Vertragspartner haben Sie auch eine Mitwirkungspflicht nach § 11 Abs. 6 GwG.

HAFTUNG: Wir weisen darauf hin, dass die von uns weitergegebenen Objektinformationen, Unterlagen, Pläne etc. vom Verkäufer bzw. Vermieter stammen. Eine Haftung für die Richtigkeit oder Vollständigkeit der Angaben übernehmen wir daher nicht. Es obliegt daher unseren Kunden, die darin enthaltenen Objektinformationen und Angaben auf ihre Richtigkeit hin zu überprüfen. Alle Immobilienangebote sind freibleibend und vorbehaltlich Irrtümer, Zwischenverkauf- und Vermietung oder sonstiger Zwischenverwertung.

UNSER SERVICE FÜR SIE ALS EIGENTÜMER:

Planen Sie den Verkauf oder die Vermietung Ihrer Immobilie, so ist es für Sie wichtig, deren Marktwert zu kennen. Lassen Sie kostenfrei und unverbindlich den aktuellen Wert Ihrer Immobilie professionell durch einen unserer Immobilienspezialisten einschätzen. Unser bundesweites und internationales Netzwerk ermöglicht es uns, Verkäufer bzw. Vermieter und Interessenten

bestmöglich zusammenzuführen.

Αριθμός ακινήτου: 24130043_db - 67117 Limburgerhof

Συνεργάτης επικοινωνίας

Για περισσότερες πληροφορίες, επικοινωνήστε με τον υπεύθυνο επικοινωνίας σας:

Sascha Lenz

Wormser Straße 15, 67346 Speyer

Tel.: +49 6232 - 87 71 39 0

E-Mail: speyer@von-poll.com

Στην αποποίηση ευθύνης της von Poll Immobilien GmbH

www.von-poll.com