

Hockenheim

Exklusives möbliertes Apartment mit großer Terrasse, Einbauküche und Tiefgaragenstellplatz

Αριθμός ακινήτου: 24130038



Capital

MAKLER-KOMPASS

SEIT 20.03.2023

Top-Makler Speyer



Höchstnote für

von Poll Immobilien

IM TEST: 5.000 Makler

SEIT 20.03.2023

www.von-poll.com

TIMH ENOIKIOY: 0 EUR • ΕΠΙΦΑΝΕΙΑ: ca. 92,88 m² • ΔΩΜΑΤΙΑ: 3

Αριθμός ακινήτου: 24130038 - 68766 Hockenheim

- ?? ??? ?????
- ?? ????????
- ??????????? ??????????
- ??????? ???????????
- ??? ?????? ???????????
- ?????????????????? ??? ??????????
- ??? ??? ??? ??????????????
- ?????? ???????????????
- ??????????????? ??????????????????

Αριθμός ακινήτου: 24130038 - 68766 Hockenheim

?? ??? ??????

???????	24130038	????	???????
???????	ca. 92,88 m ²	???????	???????
???????	01.06.2026	???????	???????, WC
???????	1	???????	???????
???????	3	???????	???????
???????	2		
???????	2		
????	2020		
????	1 x ??????		

Αριθμός ακινήτου: 24130038 - 68766 Hockenheim

?????????? ?

????????? ?????????	????????? ????????	?????????????? ??????????	BEDARF
????? ??????????	?????	????????? ?????? ???????????	42.40 kWh/m²a
????????????? ????????????????? ???????? ???	31.01.2031	????????? ?????????????? ?????????	A
????? ??????????	????????? ??????? ?????????????	????? ??????????? ????????? ?? ?? ????????????? ?????????????????	2020

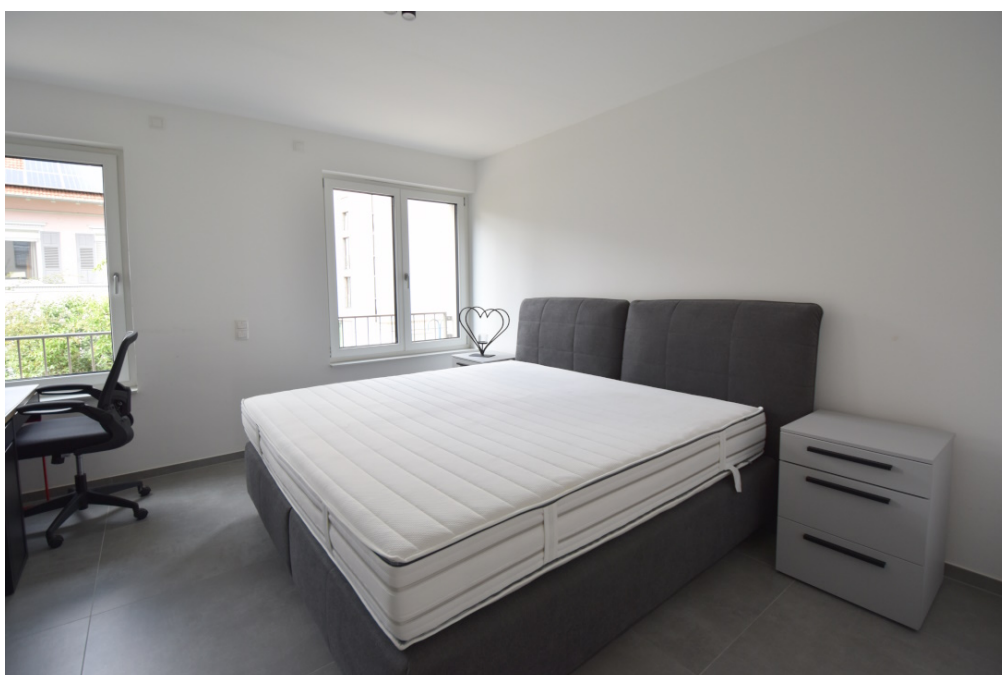
Αριθμός ακινήτου: 24130038 - 68766 Hockenheim

?? ???????



Αριθμός ακινήτου: 24130038 - 68766 Hockenheim

?? ????????



Αριθμός ακινήτου: 24130038 - 68766 Hockenheim

?? ????????



FÜR SIE IN DEN BESTEN LAGEN

VP VON POLL
IMMOBILIEN®



Gern informieren wir
Sie persönlich über weitere
Details zur Immobilie.

Vereinbaren Sie einen
Besichtigungstermin:

T. 06232 - 877 139 0

www.von-poll.com

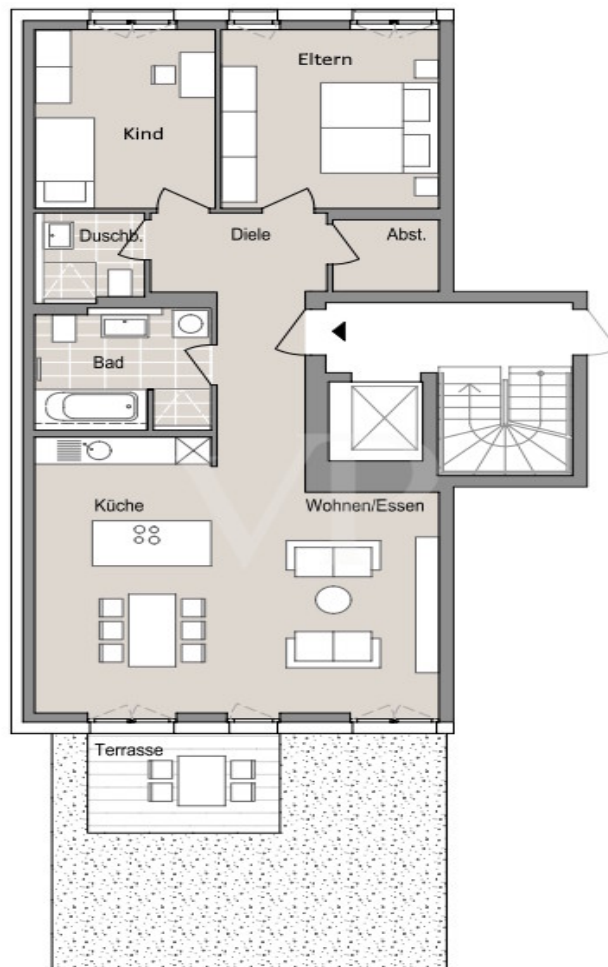
Αριθμός ακινήτου: 24130038 - 68766 Hockenheim

?? ????????



Αριθμός ακινήτου: 24130038 - 68766 Hockenheim

??????



Αυτή η κάτοψη δεν είναι σε κλίμακα. Τα έγγραφα μας δόθηκαν από τον πελάτη. Για το λόγο αυτό, δεν μπορούμε να εγγυηθούμε την ακρίβεια των πληροφοριών.

Αριθμός ακινήτου: 24130038 - 68766 Hockenheim

??? ????? ?????????

Das Apartment befindet sich in einem 2020 erbauten Mehrparteienhaus, in zentraler Lage von Hockenheim. Im Inneren erwarten Sie hochwertige Materialien und eine moderne Raumaufteilung. Ein geräumiger Wohnbereich mit offener Wohnküche und Zugang zur Terrasse, ein Schlafzimmer mit Ankleidebereich, ein Badezimmer mit Dusche, Badewanne und einer Waschmaschine mit Trocknerfunktion, ein weiteres Bad mit Dusche. Die exklusive Nolte Einbauküche mit Kochinsel ist eingerichtet, Kaffeemaschine, Weinkühlschrank von Miele, Backofen von Miele, Induktionskochfeld von Bora und ein Toaster sind ebenso vorhanden. Die große Terrasse bietet viel Platz zum entspannen, ein Grill ist ebenso vorhanden.

Bei Auszug fallen einmalig Kosten in Höhe von 100 Euro für eine Endreinigung an.

Die monatliche Pauschalmiete versteht sich inklusive sämtlicher Heiz- und Nebenkosten.

Αριθμός ακινήτου: 24130038 - 68766 Hockenheim

?????????????? ???? ????????

- Fußbodenheizung im gesamten Wohnbereich
- hochwertige Fliesen in Betonoptik
- 3-fach verglaste Isolierfenster
- elektrische Rollläden bzw. Raffstores
- moderne Nolte Einbauküche mit Kochinsel
- 52 Zoll Samsung TV und Sonos Soundsystem
- bodengleiche Dusche und Badewanne
- Gäste-WC mit Dusche
- Ankleidezimmer
- große Terrasse und ein Webergrill
- Personenaufzug
- Kellerraum
- Tiefgaragenstellplatz

Αριθμός ακινήτου: 24130038 - 68766 Hockenheim

??? **???** **???** **???????????**

Hockenheim ist eine Stadt im nordwestlichen Baden-Württemberg etwa 20 km südlich von Mannheim.

Die zentrale Lage der Wohnung bietet für alle Altersgruppen durch die sehr gute Infrastruktur mit Schulen, Kinderbetreuung, Einkaufsmöglichkeiten, Ärzten und Behörden in fußläufiger Nähe eine hohe Wohnqualität. Gleichzeitig lädt die ruhige attraktive Umgebung mit vielen Grünflächen und die Nähe zum Kraichbach zum Entspannen und zu Freizeitaktivitäten ein.

Αριθμός ακινήτου: 24130038 - 68766 Hockenheim

????? ????????????

HAFTUNG: Wir weisen darauf hin, dass die von uns weitergegebenen Objektinformationen, Unterlagen, Pläne etc. vom Verkäufer bzw. Vermieter stammen. Eine Haftung für die Richtigkeit oder Vollständigkeit der Angaben übernehmen wir daher nicht. Es obliegt daher unseren Kunden, die darin enthaltenen Objektinformationen und Angaben auf ihre Richtigkeit hin zu überprüfen. Alle Immobilienangebote sind freibleibend und vorbehaltlich Irrtümer, Zwischenverkauf- und Vermietung oder sonstiger Zwischenverwertung.

UNSER SERVICE FÜR SIE ALS EIGENTÜMER:

Planen Sie den Verkauf oder die Vermietung Ihrer Immobilie, so ist es für Sie wichtig, deren Marktwert zu kennen. Lassen Sie kostenfrei und unverbindlich den aktuellen Wert Ihrer Immobilie professionell durch einen unserer Immobilienspezialisten einschätzen. Unser bundesweites und internationales Netzwerk ermöglicht es uns, Verkäufer bzw. Vermieter und Interessenten bestmöglich zusammenzuführen.

Αριθμός ακινήτου: 24130038 - 68766 Hockenheim

?????????? ?

?? ?????????? ??????????, ?????????? ?? ?? ?????? ?????????? ??:

Sascha Lenz

Wormser Straße 15, 67346 Speyer

Tel.: +49 6232 - 87 71 39 0

E-Mail: speyer@von-poll.com

???? ?????????? ?????????? von Poll Immobilien GmbH

www.von-poll.com