

Bensheim

Ακίνητο εξαιρετικής ποιότητας με υπάρχον κτίριο!

Αριθμός ακινήτου: 25133855



ΤΙΜΗ ΑΓΟΡΑΣ: 598.000 EUR • ΈΚΤΑΣΗ ΓΗΣ: 775 m²

Αριθμός ακινήτου: 25133855 - 64625 Bensheim

- Με μια ματιά
- Το ακίνητο
- Ενεργειακά δεδομένα
- Μια πρώτη εντύπωση
- Λεπτομέρειες των ανέσεων
- Όλα για την τοποθεσία
- Άλλες πληροφορίες
- Συνεργάτης επικοινωνίας

Αριθμός ακινήτου: 25133855 - 64625 Bensheim

Με μια ματιά

| | | | |
|---------------------|------------|-----------------------|--|
| Αριθμός ακινήτου | 25133855 | Τιμή αγοράς | 598.000 EUR |
| Χώρος στάθμευσης | 2 x Γκαράζ | Τύπος αντικειμένου | Οικόπεδο |
| | | Προμήθεια | Käuferprovision beträgt 2,975 % (inkl. MwSt.) des beurkundeten Kaufpreises |

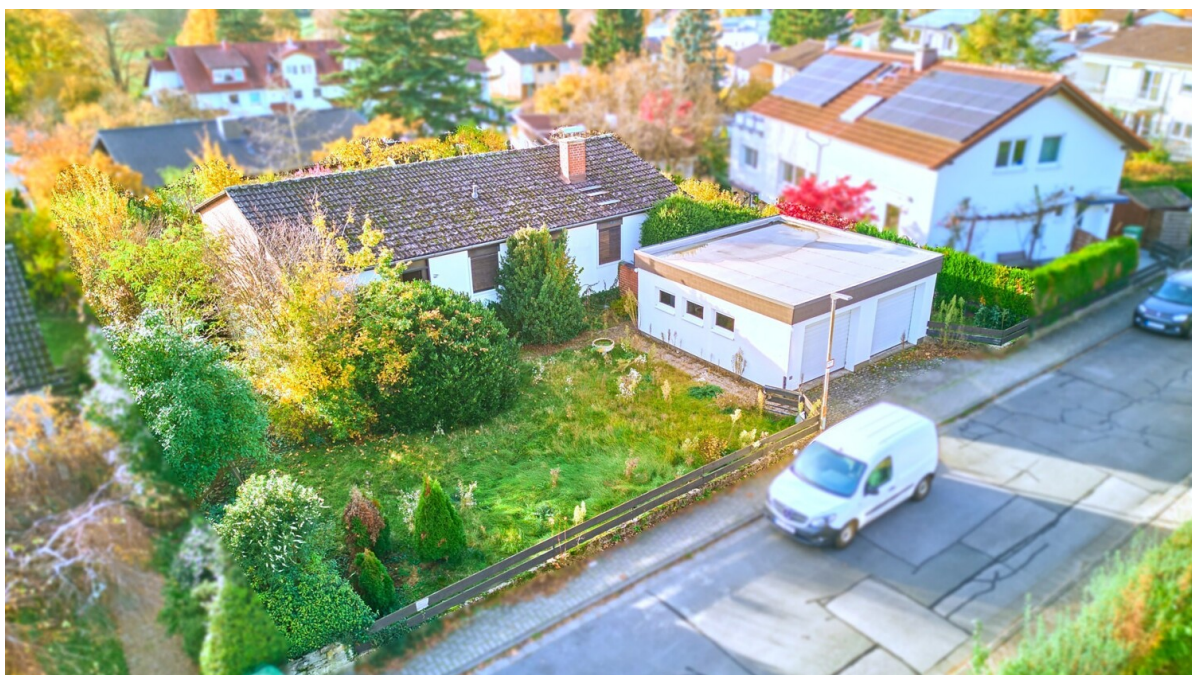
Αριθμός ακινήτου: 25133855 - 64625 Bensheim

Ενεργειακά δεδομένα

| | | | |
|-------------------------------------|------------|--|-----------------------------|
| Πηγή ενέργειας | Λάδι | Πιστοποιητικό ενέργειας | BEDARF |
| Ενεργειακό πιστοποιητικό ισχύει έως | 04.05.2035 | Τελική ζήτηση ενέργειας | 420.60 kWh/m ² a |
| | | Κατηγορία ενεργειακής απόδοσης | H |
| | | Έτος κατασκευής σύμφωνα με το ενεργειακό πιστοποιητικό | 1965 |

Αριθμός ακινήτου: 25133855 - 64625 Bensheim

Το ακίνητο



Αριθμός ακινήτου: 25133855 - 64625 Bensheim

Το ακίνητο



Αριθμός ακινήτου: 25133855 - 64625 Bensheim

Μια πρώτη εντύπωση

Αυτό το εκπληκτικό οικόπεδο, με ώριμα δέντρα και φράκτες, βρίσκεται σε μια ηλιόλουστη, περιζήτητη τοποθεσία με νοτιοδυτικό προσανατολισμό στο Μπένσχαϊμ. Το ακίνητο περιλαμβάνει επί του παρόντος μια παλαιότερη προκατασκευασμένη κατοικία με υπόγειο, το οποίο πρέπει να αφαιρεθεί. Χάρη στο επικλινές έδαφος, οι νέοι ιδιοκτήτες έχουν την ευκαιρία να χτίσουν μια ευρύχωρη, διώροφη κατοικία με εκπληκτική θέα προς τη δύση, όπου δύει ο ήλιος, και προς τα ανατολικά, τα βουνά του Vorderer Odenwald (Μπροστινό Όντενβαλντ). Ο μεγάλος, περιφραγμένος κήπος προσφέρει πολλές δυνατότητες αναψυχής, συμπεριλαμβανομένης της επιλογής ενσωμάτωσης πισίνας. Σύμφωνα με το χωροταξικό σχέδιο του Μπένσχαϊμ, επιτρέπεται η νέα κατασκευή με συντελεστή κάλυψης εδάφους (GRZ) 0,4 και συντελεστή επιφάνειας δαπέδου (GFZ) 0,5. Η κεκλιμένη στέγη έχει κλίση μεταξύ 16 και 28 μοιρών. Το στυλ κτιρίου είναι ανοιχτό. Η τρέχουσα τυπική αξία γης, σύμφωνα με το Hessian Geoportal, είναι 850 ευρώ ανά τετραγωνικό μέτρο. Ένα νεότερο, καλοδιατηρημένο διπλό γκαράζ με άφθονο χώρο και ηλεκτρική γκαραζόπορτα βρίσκεται στο ακίνητο και μπορεί να διατηρηθεί.

Αριθμός ακινήτου: 25133855 - 64625 Bensheim

Λεπτομέρειες των ανέσεων

- Doppelgarage mit elektr. Garagentor

Αριθμός ακινήτου: 25133855 - 64625 Bensheim

Όλα για την τοποθεσία

Die Stadt Bensheim besitzt eine sehr gute Infrastruktur und alle Einrichtungen des täglichen Bedarfs sind vor Ort und in wenigen Minuten zu Fuß oder mit dem Pkw erreichbar.

Eine Sehenswürdigkeit ist die Altstadt mit ihren schönen Fachwerkhäusern und dem historischen Marktplatz, wo von Mittwochs bis Samstag Markt abgehalten wird und täglich frische Produkte aus der Region angeboten werden.

Von hier aus lassen sich herrliche Spaziergänge oder ausgedehnte Wanderungen in die Weinberge und in den Naherholungsraum Odenwald unternehmen.

Durch die direkte Anbindung an die A5 und A67 erreicht man die Metropolstädte Frankfurt, Darmstadt, Heidelberg und Mannheim sowie den internationalen Flughafen Frankfurt/Main in ca. 30 bis 40 Minuten mit dem Pkw.

Αριθμός ακινήτου: 25133855 - 64625 Bensheim

Άλλες πληροφορίες

Es liegt ein Energiebedarfsausweis vor.

Dieser ist gültig bis 4.5.2035.

Endenergiebedarf beträgt 420.60 kWh/(m²*a).

Wesentlicher Energieträger der Heizung ist Öl.

Das Baujahr des Objekts lt. Energieausweis ist 1965.

Die Energieeffizienzklasse ist H.

Αριθμός ακινήτου: 25133855 - 64625 Bensheim

Συνεργάτης επικοινωνίας

Για περισσότερες πληροφορίες, επικοινωνήστε με τον υπεύθυνο επικοινωνίας σας:

Margot-Elaine Wolf-Schneider

Promenadenstraße 16, 64625 Bensheim

Tel.: +49 6251 - 98 78 39 0

E-Mail: bensheim@von-poll.com

Στην αποποίηση ευθύνης της von Poll Immobilien GmbH

www.von-poll.com