

Reichelsheim / Beerfurth

Γωνιακό μπανγκαλόου με ένα γιγάντιο οικόπεδο!

Αριθμός ακινήτου: 25133817



ΤΙΜΗ ΑΓΟΡΑΣ: 468.000 EUR • ΕΠΙΦΑΝΕΙΑ: ca. 217 m² • ΔΩΜΑΤΙΑ: 6 • ΈΚΤΑΣΗ ΓΗΣ: 2.914 m²

Αριθμός ακινήτου: 25133817 - 64385 Reichelsheim / Beerfurth

- Με μια ματιά
- Το ακίνητο
- Ενεργειακά δεδομένα
- Μια πρώτη εντύπωση
- Λεπτομέρειες των ανέσεων
- Όλα για την τοποθεσία
- Άλλες πληροφορίες
- Συνεργάτης επικοινωνίας

Αριθμός ακινήτου: 25133817 - 64385 Reichelsheim / Beerfurth

Με μια ματιά

Αριθμός ακινήτου	25133817	Τιμή αγοράς	468.000 EUR
Επιφάνεια	ca. 217 m ²	οπίτι	Ανεξάρτητη μονοκατοικία
Σχήμα στέγης	Ημικεκλιμένη στέγη	Προμήθεια	Käuferprovision beträgt 3,57 % (inkl. MwSt.) des beurkundeten Kaufpreises
Δωμάτια	6	Μέθοδος κατασκευής	Στερεό
Κατάσταση του ακινήτου	4	Χρησιμοποιήσιμος χώρος	ca. 135 m ²
τουαλέτα	1	Έπιπλα	Βεράντα, WC επισκεπτών, Τζάκι, Εντοιχιζόμενη κουζίνα
Έτος κατασκευής	1956		
Χώρος στάθμευσης	2 x Γκαράζ		

Αριθμός ακινήτου: 25133817 - 64385 Reichelsheim / Beerfurth

Ενεργειακά δεδομένα

Συστήματα θέρμανσης	Κεντρική θέρμανση	Πιστοποιητικό ενέργειας	BEDARF
Πηγή ενέργειας	Λάδι	Τελική ζήτηση ενέργειας	538.73 kWh/m ² a
Ενεργειακό πιστοποιητικό ισχύει έως	29.05.2035	Κατηγορία ενεργειακής απόδοσης	H
Πηγή ενέργειας	Λάδι	Έτος κατασκευής σύμφωνα με το ενεργειακό πιστοποιητικό	1956

Αριθμός ακινήτου: 25133817 - 64385 Reichelsheim / Beerfurth

Το ακίνητο



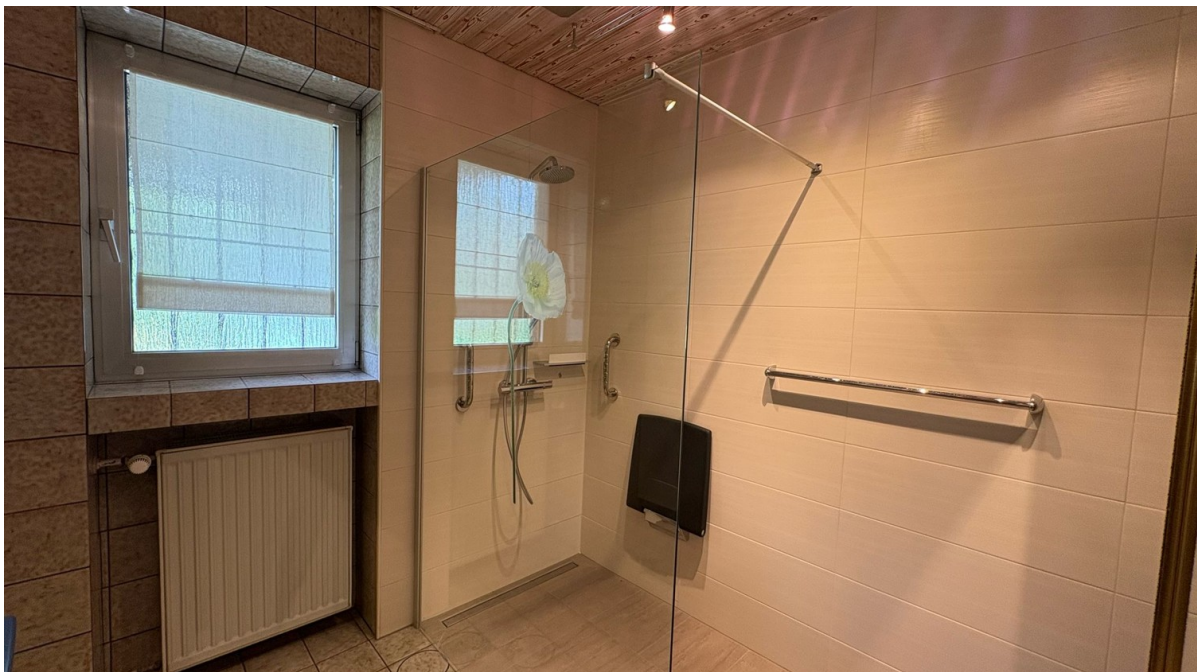
Αριθμός ακινήτου: 25133817 - 64385 Reichelsheim / Beerfurth

Το ακίνητο



Αριθμός ακινήτου: 25133817 - 64385 Reichelsheim / Beerfurth

Το ακίνητο



Αριθμός ακινήτου: 25133817 - 64385 Reichelsheim / Beerfurth

Το ακίνητο



Αριθμός ακινήτου: 25133817 - 64385 Reichelsheim / Beerfurth

Το ακίνητο



Αριθμός ακινήτου: 25133817 - 64385 Reichelsheim / Beerfurth

Το ακίνητο



Αριθμός ακινήτου: 25133817 - 64385 Reichelsheim / Beerfurth

Το ακίνητο



Αριθμός ακινήτου: 25133817 - 64385 Reichelsheim / Beerfurth

Μια πρώτη εντύπωση

Αυτό το όμορφο μπανγκαλόου σε σχήμα L στο Beerfurth χτίστηκε το 1956 με στιβαρές κατασκευαστικές μεθόδους σε οικόπεδο 2.914 τ.μ. σε μια ήσυχη, απομονωμένη τοποθεσία και επεκτάθηκε τη δεκαετία του 1960. Ο χώρος διαβίωσης, περίπου 217 τ.μ., εκτείνεται σε έξι δωμάτια στο ισόγειο. Το σαλόνι πλημμυρίζει από φυσικό φως μέσω πολυάριθμων παραθύρων από το δάπεδο μέχρι την οροφή και διαθέτει μια υπέροχη ξυλόσομπα για μια ζεστή ατμόσφαιρα. Από εδώ, έχετε άμεση πρόσβαση σε μία από τις βεράντες και τον μεγάλο κήπο. Η τραπεζαρία οδηγεί στην ευρύχωρη κουζίνα με ένα πρακτικό ντουλάπι. Εκτός από τα τρία υπνοδωμάτια, υπάρχει ένα μπάνιο με φυσικό φως και μια ξεχωριστή τουαλέτα επισκεπτών. Το σπίτι διαθέτει ένα μερικό υπόγειο, το οποίο, εκτός από το λεβητοστάσιο, προσφέρει διάφορους αποθηκευτικούς χώρους. Ο εκτεταμένος κήπος προσφέρει μια ποικιλία δυνατοτήτων χρήσης. Τα όνειρά σας για διαβίωση είναι σχεδόν απεριόριστα. Ένα διπλό γκαράζ που βρίσκεται στο πλάι του σπιτιού ολοκληρώνει αυτό το ακίνητο.

Αριθμός ακινήτου: 25133817 - 64385 Reichelsheim / Beerfurth

Λεπτομέρειες των ανέσεων

Echtholzparkett *

Kamin *

Einbauküche *

zwei Terrassen *

Doppelgarage *

Fenster teilweise erneuert *

Αριθμός ακινήτου: 25133817 - 64385 Reichelsheim / Beerfurth

Όλα για την τοποθεσία

Das Einfamilienhaus liegt in Alleinlage in einem ruhigen Mischgebiet in Beerfurth, einem Ortsteil von Reichelsheim.

Reichelsheim liegt mit seinen Ortsteilen im oberen Gersprenztal, mitten im Geo-Naturpark Bergstraße Odenwald, in einer der schönsten Wanderregionen im Odenwald. Schöne Mischwälder wechseln sich mit hügeliger und offener Landschaft ab und bieten reizvolle Aussichten .

Reichelsheim ist ein lebendiger Ort im Odenwaldkreis und verfügt über eine sehr gute Infrastruktur alle wichtigen Einrichtungen des täglichen Bedarfs wie Kitas, Schulen und Supermärkte, befinden sich vor Ort und sind in wenigen Minuten erreichbar.

Des Weiteren gibt es hier ein schönes Freibad sowie Tennisplätze. Durch die günstige Anbindung an die B 38 und B 47 über Lindenfels, erreich man die beiden Autobahnanbindungen der A5 und A67 in weniger als 20 Minuten mit dem Pkw.

Αριθμός ακινήτου: 25133817 - 64385 Reichelsheim / Beerfurth

Άλλες πληροφορίες

Es liegt ein Energiebedarfsausweis vor.

Dieser ist gültig bis 29.5.2035.

Endenergiebedarf beträgt 538.73 kwh/(m²*a).

Wesentlicher Energieträger der Heizung ist Öl.

Das Baujahr des Objekts lt. Energieausweis ist 1956.

Die Energieeffizienzklasse ist H.

GELDWÄSCHE: Als Immobilienmaklerunternehmen ist die von Poll Immobilien GmbH nach § 2 Abs. 1 Nr. 14 und § 11 Abs. 1, 2 Geldwäschegesetz (GwG) dazu verpflichtet, bei der Begründung einer Geschäftsbeziehung die Identität des Vertragspartners festzustellen und zu überprüfen, bzw. sobald ein ernsthaftes Interesse an der Durchführung des Immobilienkaufvertrages besteht. Hierzu ist es erforderlich, dass wir nach § 11 Abs. 4 GwG die relevanten Daten Ihres Personalausweises festhalten (wenn Sie als natürliche Person handeln) – beispielsweise mittels einer Kopie. Bei einer juristischen Person benötigen wir eine Kopie des Handelsregisterauszugs, aus welchem der wirtschaftlich Berechtigte hervorgeht. Das Geldwäschegesetz sieht vor, dass der Makler die Kopien bzw. Unterlagen fünf Jahre aufbewahren muss. Als unser Vertragspartner haben Sie auch eine Mitwirkungspflicht nach § 11 Abs. 6 GwG.

HAFTUNG: Wir weisen darauf hin, dass die von uns weitergegebenen Objektinformationen, Unterlagen, Pläne etc. vom Verkäufer bzw. Vermieter stammen. Eine Haftung für die Richtigkeit oder Vollständigkeit der Angaben übernehmen wir daher nicht. Es obliegt daher unseren Kunden, die darin enthaltenen Objektinformationen und Angaben auf ihre Richtigkeit hin zu überprüfen. Alle Immobilienangebote sind freibleibend und vorbehaltlich Irrtümer, Zwischenverkauf- und Vermietung oder sonstiger Zwischenverwertung.

UNSER SERVICE FÜR SIE ALS EIGENTÜMER:

Planen Sie den Verkauf oder die Vermietung Ihrer Immobilie, so ist es für Sie wichtig, deren Marktwert zu kennen. Lassen Sie kostenfrei und unverbindlich den aktuellen Wert Ihrer Immobilie professionell durch einen unserer Immobilienspezialisten einschätzen. Unser bundesweites und internationales Netzwerk ermöglicht es uns, Verkäufer bzw. Vermieter und Interessenten bestmöglich zusammenzuführen.

Αριθμός ακινήτου: 25133817 - 64385 Reichelsheim / Beerfurth

Συνεργάτης επικοινωνίας

Για περισσότερες πληροφορίες, επικοινωνήστε με τον υπεύθυνο επικοινωνίας σας:

Margot-Elaine Wolf-Schneider

Promenadenstraße 16, 64625 Bensheim

Tel.: +49 6251 - 98 78 39 0

E-Mail: bensheim@von-poll.com

Στην αποποίηση ευθύνης της von Poll Immobilien GmbH

www.von-poll.com