

Schemmerhofen / Aßmannshardt

2-Zimmer-Erdgeschosswohnung im Ortskern von Aßmannshardt

Αριθμός ακινήτου: 26163010



www.von-poll.com

ΤΙΜΗ ΑΓΟΡΑΣ: 85.000 EUR • ΕΠΙΦΑΝΕΙΑ: ca. 68 m² • ΔΩΜΑΤΙΑ: 2

Αριθμός ακινήτου: 26163010 - 88433 Schemmerhofen / Aßmannshardt

- Με μια ματιά
- Το ακίνητο
- Ενεργειακά δεδομένα
- Σχέδια κατόψεων
- Μια πρώτη εντύπωση
- Λεπτομέρειες των ανέσεων
- Όλα για την τοποθεσία
- Άλλες πληροφορίες
- Συνεργάτης επικοινωνίας

Αριθμός ακινήτου: 26163010 - 88433 Schemmerhofen / Aßmannshardt

Με μια ματιά

Αριθμός ακινήτου	26163010	Τιμή αγοράς	85.000 EUR
Επιφάνεια	ca. 68 m ²	Προμήθεια	Käuferprovision beträgt 3,57 % (inkl. MwSt.) des beurkundeten Kaufpreises
Δωμάτια	2		
Κατάσταση του ακινήτου	1		
τουαλέτα	1	Μέθοδος κατασκευής	Στερεό
Έτος κατασκευής	1920	Έπιπλα	Κήπος, Εντοιχιζόμενη κουζίνα
Χώρος στάθμευσης	2 x Εξωτερικός χώρος στάθμευσης		

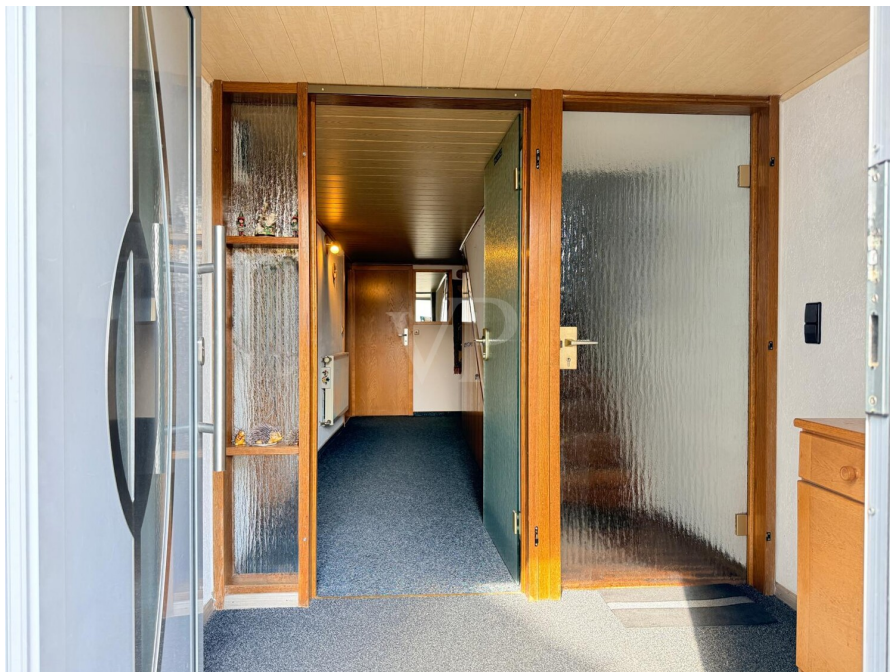
Αριθμός ακινήτου: 26163010 - 88433 Schemmerhofen / Aßmannshardt

Ενεργειακά δεδομένα

Πηγή ενέργειας	Λάδι	Πιστοποιητικό ενέργειας	BEDARF
Ενεργειακό πιστοποιητικό ισχύει έως	09.03.2036	Τελική ζήτηση ενέργειας	370.30 kWh/m ² a
Πηγή ενέργειας	Λάδι	Κατηγορία ενεργειακής απόδοσης	H
		Έτος κατασκευής σύμφωνα με το ενεργειακό πιστοποιητικό	1993

Αριθμός ακινήτου: 26163010 - 88433 Schemmerhofen / Aßmannshardt

Το ακίνητο



Αριθμός ακινήτου: 26163010 - 88433 Schemmerhofen / Aßmannshardt

Το ακίνητο



Αριθμός ακινήτου: 26163010 - 88433 Schemmerhofen / Aßmannshardt

Το ακίνητο



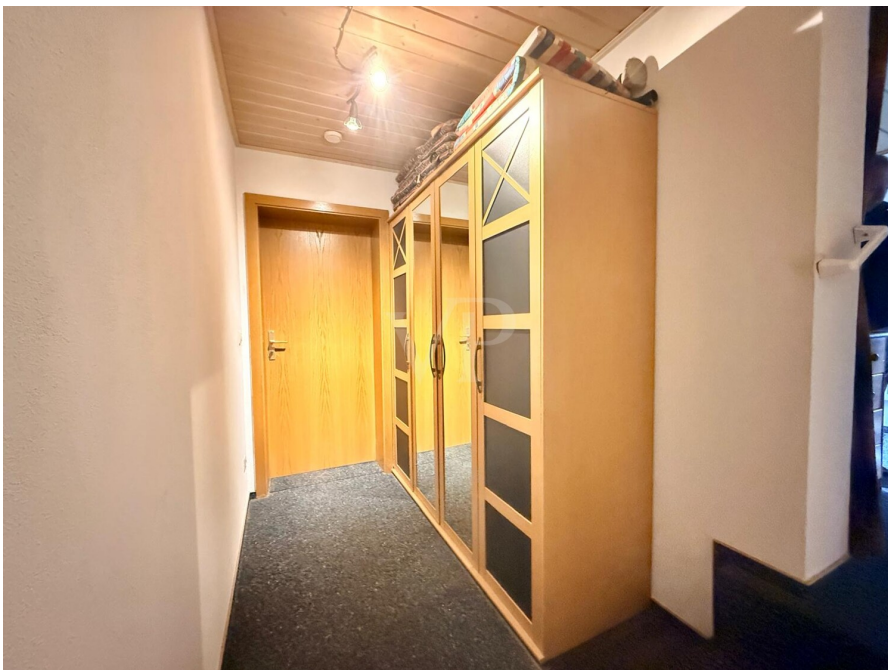
Αριθμός ακινήτου: 26163010 - 88433 Schemmerhofen / Aßmannshardt

Το ακίνητο



Αριθμός ακινήτου: 26163010 - 88433 Schemmerhofen / Aßmannshardt

Το ακίνητο



Αριθμός ακινήτου: 26163010 - 88433 Schemmerhofen / Aßmannshardt

Το ακίνητο



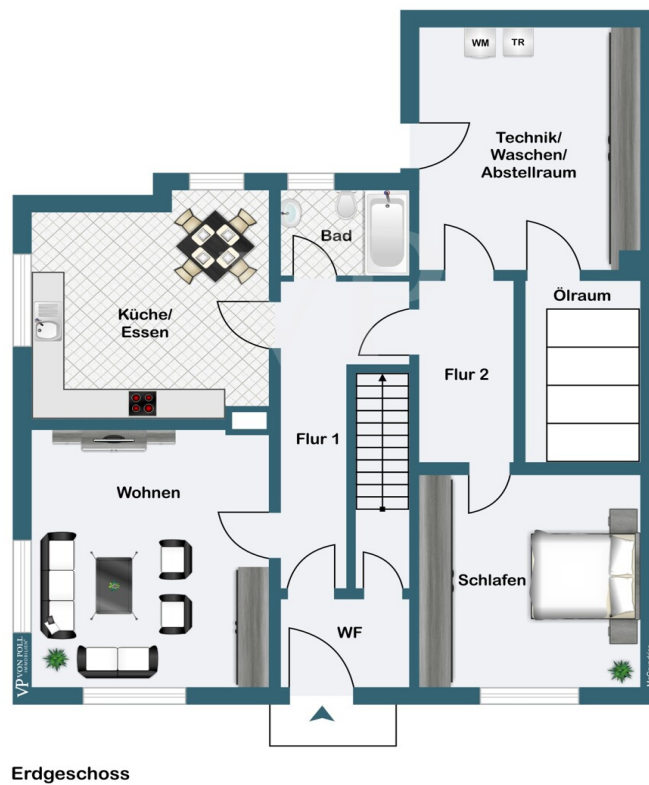
Αριθμός ακινήτου: 26163010 - 88433 Schemmerhofen / Aßmannshardt

Το ακίνητο



Αριθμός ακινήτου: 26163010 - 88433 Schemmerhofen / Aßmannshardt

Κάτοψη



Αυτή η κάτοψη δεν είναι σε κλίμακα. Τα έγγραφα μας δόθηκαν από τον πελάτη. Για το λόγο αυτό, δεν μπορούμε να εγγυηθούμε την ακρίβεια των πληροφοριών.

Αριθμός ακινήτου: 26163010 - 88433 Schemmerhofen / Aßmannshardt

Μια πρώτη εντύπωση

Diese renovierungsbedürftige Erdgeschosswohnung befindet sich in einem charmanten Bauernhaus aus dem Jahr ca. 1920 und überzeugt durch ihren besonderen Charakter.

Der Zugang erfolgt über einen gemeinsamen Eingangsflur, von dem aus sowohl diese Wohnung als auch die Einheit im Obergeschoss erreichbar sind. Beim Betreten der Wohnung gelangt man in die Zentrale Diele, von der aus man jeden Raum erreichen kann.

Linkerhand befindet sich das helle Wohnzimmer mit zwei großzügigen Fenstern, die für eine angenehme Lichtdurchflutung sorgen. Weiter entlang der Diele liegt auf der linken Seite die geräumige Wohnküche, ausgestattet mit einer Einbauküche und einer gemütlichen Eckbank. Von hier aus besteht zudem Zugang zu einem kleinen, praktischen Gewölbekeller.

Geradeaus von der Diele aus erreicht man das Badezimmer, welches mit einer Badewanne, einem WC und einem Waschbecken ausgestattet ist. Auf der rechten Seite befindet sich das Schlafzimmer.

Zur Wohnung gehört außerdem ein gemeinschaftlich genutzter Heiz- und Waschaum. Abgerundet wird dieses Angebot durch zwei zur Verfügung stehende Stellplätze und der gemeinsam zu nutzende Garten.

Die zentrale Lage im Ort ermöglicht eine gute Erreichbarkeit aller wichtigen Einrichtungen des täglichen Bedarfs.

Αριθμός ακινήτου: 26163010 - 88433 Schemmerhofen / Aßmannshardt

Λεπτομέρειες των ανέσεων

- Baujahr ca. 1920
- 2 Zimmer (Wohnzimmer, 1 Schlafzimmer)
- 1 Wohnküche
- Diele, Bad
- Kunststofffenster
- Bodenbeläge: Fliesen, Teppich
- 1 Kellerraum
- 1 gemeinschaftlicher Waschraum
- 2 Stellplätze

Αριθμός ακινήτου: 26163010 - 88433 Schemmerhofen / Aßmannshardt

Όλα για την τοποθεσία

Attraktive Wohnlage in Aßmannshardt - Gemeinde Schemmerhofen

Aßmannshardt, ein charmant gewachsener Teilort der Schemmerhofen im Landkreis Biberach, bietet eine ideale Kombination aus ruhigem, naturnahem Wohnen und guter Erreichbarkeit urbaner Infrastruktur. Die ländlich geprägte Umgebung macht den Ort besonders attraktiv für alle, die Wert auf Lebensqualität, Erholung und ein angenehmes Wohnumfeld legen.

Die Nähe zur Kreisstadt Biberach an der Riß ermöglicht eine schnelle Anbindung an Einkaufsmöglichkeiten, Schulen, medizinische Versorgung sowie vielfältige Freizeit- und Kulturangebote. Gleichzeitig profitiert man in Aßmannshardt von einer entspannten Wohnatmosphäre abseits von Hektik und Verkehr.

Das Ortsbild ist geprägt von gepflegten Wohnhäusern, landwirtschaftlichen Anwesen und einer intakten Dorfgemeinschaft. Umgeben von Wiesen, Feldern und kleinen Waldgebieten bietet die Region ideale Voraussetzungen für Freizeitaktivitäten wie Radfahren, Spazierengehen oder einfach zum Entspannen im Grünen.

Durch die gelungene Verbindung von ländlichem Charme und guter Infrastruktur stellt Aßmannshardt eine äußerst gefragte Wohnlage dar – insbesondere für Paare, Familien und Ruhesuchende, die ein Zuhause mit hoher Lebensqualität in einer der schönsten Regionen Oberschwabens suchen.

Αριθμός ακινήτου: 26163010 - 88433 Schemmerhofen / Aßmannshardt

Άλλες πληροφορίες

GELDWÄSCHE: Als Immobilienmaklerunternehmen ist die von Poll Immobilien GmbH nach § 2 Abs. 1 Nr. 14 und § 11 Abs. 1, 2 Geldwäschegesetz (GwG) dazu verpflichtet, bei der Begründung einer Geschäftsbeziehung die Identität des Vertragspartners festzustellen und zu überprüfen, bzw. sobald ein ernsthaftes Interesse an der Durchführung des Immobilienkaufvertrages besteht. Hierzu ist es erforderlich, dass wir nach § 11 Abs. 4 GwG die relevanten Daten Ihres Personalausweises festhalten (wenn Sie als natürliche Person handeln) – beispielsweise mittels einer Kopie. Bei einer juristischen Person benötigen wir eine Kopie des Handelsregisterauszugs, aus welchem der wirtschaftlich Berechtigte hervorgeht. Das Geldwäschegesetz sieht vor, dass der Makler die Kopien bzw. Unterlagen fünf Jahre aufbewahren muss. Als unser Vertragspartner haben Sie auch eine Mitwirkungspflicht nach § 11 Abs. 6 GwG.

HAFTUNG: Wir weisen darauf hin, dass die von uns weitergegebenen Objektinformationen, Unterlagen, Pläne etc. vom Verkäufer bzw. Vermieter stammen. Eine Haftung für die Richtigkeit oder Vollständigkeit der Angaben übernehmen wir daher nicht. Es obliegt daher unseren Kunden, die darin enthaltenen Objektinformationen und Angaben auf ihre Richtigkeit hin zu überprüfen. Alle Immobilienangebote sind freibleibend und vorbehaltenlich Irrtümer, Zwischenverkauf- und Vermietung oder sonstiger Zwischenverwertung.

UNSER SERVICE FÜR SIE ALS EIGENTÜMER:

Planen Sie den Verkauf oder die Vermietung Ihrer Immobilie, so ist es für Sie wichtig, deren Marktwert zu kennen. Lassen Sie kostenfrei und unverbindlich den aktuellen Wert Ihrer Immobilie professionell durch einen unserer Immobilienspezialisten einschätzen. Unser bundesweites und internationales Netzwerk ermöglicht es uns, Verkäufer bzw. Vermieter und Interessenten

bestmöglich zusammenzuführen.

Αριθμός ακινήτου: 26163010 - 88433 Schemmerhofen / Aßmannshardt

Συνεργάτης επικοινωνίας

Για περισσότερες πληροφορίες, επικοινωνήστε με τον υπεύθυνο επικοινωνίας σας:

Christiane Zimmermann

Ulmer-Tor-Straße 8-10, 88400 Biberach an der Riß

Tel.: +49 7351 - 82 98 53 0

E-Mail: biberach@von-poll.com

Στην αποποίηση ευθύνης της von Poll Immobilien GmbH

www.von-poll.com