

Ummendorf

Möblierte 1,5-Zimmer-Wohnung in Ummendorf – Ideal für Pendler

????????? ??????????: 25163026



???? ??????????: 410 EUR • ??????????: ca. 28 m² • ?????????: 1.5

???????? ??????????: 25163026 - 88444 Ummendorf

- ?? ??? ??????
- ?? ?????????
- ????????????? ??????????
- ??? ?????? ??????????
- ????????????????? ??? ??????????
- ??? ??? ??? ?????????????
- ?????? ?????????????????
- ?????????????????????

??????? ?????????: 25163026 - 88444 Ummendorf

?? ??? ??????

??????? ?????????	25163026	???? ?????????	410 EUR
??????????	ca. 28 m²	??????????	90 EUR
????????	1.5	????????	
		????????????	????????????

??????? ?????????: 25163026 - 88444 Ummendorf

????????????? ???????????

???? ????????????	??????	??????????????????	VERBRAUCH
??????????????	19.08.2033	??????????????	
??????????????????		????????	120.00 kWh/m²a
???????? ???		??????????????	
		??????????????	
		?????????????	D
		??????????????	
		????????????	
		????? ??????????????	1995
		????????? ?? ??	
		??????????????	
		??????????????????	

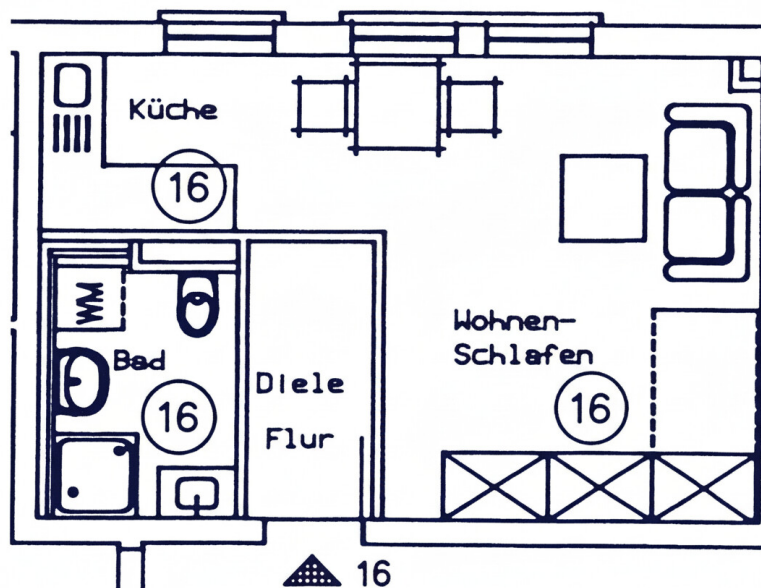
??????? ?????????: 25163026 - 88444 Ummendorf

?? ????????



???????? ??????????: 25163026 - 88444 Ummendorf

?? ?????????



??????? ?????????: 25163026 - 88444 Ummendorf

??? ?????? ???????????

Einziehen und Wohlfühlen – Möblierte 1,5-Zimmer-Wohnung in Ummendorf

Entdecken Sie diese komplett möblierte 1,5-Zimmer-Wohnung mit ca. 28 m² Wohnfläche in der idyllischen Gemeinde Ummendorf (88444). Dank ihrer kompakten Größe und durchdachten Ausstattung ist sie ideal für Wochenendpendler, Geschäftsreisende oder Singles, die Wert auf Komfort mit minimalem Aufwand legen.

Ummendorf liegt im Landkreis Biberach und überzeugt durch seine ruhige, ländliche Atmosphäre bei gleichzeitig hervorragender Anbindung an Biberach an der Riß und die A96 – perfekt für alle, die beruflich flexibel sein möchten. Die Wohnung ist ab Ende Januar bezugsfertig.

Alles ist bereits vorhanden, sodass Sie direkt einziehen können – ohne zusätzliche Möbelkosten oder Einrichtungsaufwand.

Mietkonditionen

Kaltmiete Wohnung : 410 €

Miete Inventar : 100 €

Nebenkostenvorauszahlung : 90 €

Gesamtmieta : 600 €

Kaution : 3 Monatskaltmieten

Verfügbar ab : Ende Januar

??????? ?????????: 25163026 - 88444 Ummendorf

???????????????? ???? ?????????

28 qm

Kühl-Gefrierkombination

Bequemes Bett mit Matratze

Esstisch mit zwei Stühlen

Kleiderschrank

Waschmaschine und Trockner

??????? ????????: 25163026 - 88444 Ummendorf

??? ??? ??? ???????????

Idyllische Lage in Ummendorf

Die kompakte 1,5-Zimmer-Wohnung liegt in der ruhigen Gemeinde Ummendorf im Landkreis Biberach, nur ca. 5 km südlich von Biberach an der Riß im malerischen Umlachtal. Ummendorf verbindet ländliche Idylle mit hervorragender Infrastruktur: Die Bundesstraßen B30 (Richtung Ulm–Friedrichshafen) und B312 (Reutlingen–Memmingen) sorgen für schnelle Erreichbarkeit, während die Bahnlinie Ulm–Friedrichshafen über den Bahnhof in Biberach nur wenige Minuten entfernt ist. Ideal für Pendler, Geschäftsreisende oder Singles, die beruflich mobil bleiben möchten.?

Perfekte Anbindung und Alltag

Im Ortskern finden Sie Rathaus, Kirche sowie zentrale Versorgungseinrichtungen wie Ärzte, Apotheke, Banken und Einkaufsmöglichkeiten. Bushaltestellen und Radwege verbinden Ummendorf nahtlos mit Biberach, Hochdorf und Eberhardzell; Der Donau-Bodensee-Radweg durchquert sogar den Ortsteil Fischbach. Gewerbe- und Wohngebiete sind gut ausgebaut, sodass der tägliche Bedarf vor Ort erledigt werden kann.?

Natur und Freizeit vor der Haustür

Genießen Sie die unmittelbare Nähe zum Naturschutzgebiet Ummendorfer Ried und den idyllischen Badeseen am Ortsrand – perfekte Naherholung inmitten von Buchen- und Mischwäldern, Hügeln und Bachtälern. Die landschaftlich reizvolle Lage lädt zu Spaziergängen, Radtouren oder Entspannung ein, fernab vom Stadtrubel, doch stets gut angebunden an Ulm, den Bodensee und Memmingen.

??????? ?????????: 25163026 - 88444 Ummendorf

????? ?????????????

Es liegt ein Energieverbrauchsausweis vor.

Dieser ist gültig bis 19.8.2033.

Endenergieverbrauch beträgt 120.00 kwh/(m²*a).

Wesentlicher Energieträger der Heizung ist Gas.

Das Baujahr des Objekts lt. Energieausweis ist 1995.

Die Energieeffizienzklasse ist D.

??????? ?????????: 25163026 - 88444 Ummendorf

????????????? ????????????????

??? ?????????????? ??????????????, ?????????????? ?? ?? ?????????? ?????????????? ???:

Christiane Zimmermann

Ulmer-Tor-Straße 8-10, 88400 Biberach an der Riß

Tel.: +49 7351 - 82 98 53 0

E-Mail: biberach@von-poll.com

???? ?????????? ???????? ??? von Poll Immobilien GmbH

www.von-poll.com