

Berlin - Charlottenburg

3 Zimmer mit Dachterrasse am Lietzensee

Αριθμός ακινήτου: 26176023



ΤΙΜΗ ΑΓΟΡΑΣ: 450.000 EUR • ΕΠΙΦΑΝΕΙΑ: ca. 102 m² • ΔΩΜΑΤΙΑ: 3

Αριθμός ακινήτου: 26176023 - 14057 Berlin - Charlottenburg

- ?? ??? ??????
- ?? ????????
- ???????????? ??????????
- ??????? ???????????
- ??? ?????? ???????????
- ?????????????????? ??? ??????????
- ??? ??? ??? ??????????????
- ?????????????? ??????????????????

Αριθμός ακινήτου: 26176023 - 14057 Berlin - Charlottenburg

?? ??? ??????

???????	26176023
?????????	ca. 102 m ²
???????	5
?????????	3
?????????	1

???? ?????	450.000 EUR
???????? ???? ??????	??????
????????????? ?????	ca. 102 m ²
???????	???????, WC ???????????, ?????????????? ?????????

Αριθμός ακινήτου: 26176023 - 14057 Berlin - Charlottenburg

?????????? ???? ???? ?

????????? ?????????	????????? ????????	?????????????? ??????????	BEDARF
???? ???? ???? ?	????	?????? ???? ? ??????????	154.08 kWh/m²a
?????????? ?????????????? ?????? ??	02.04.2035	????????? ????????????? ?????????	E
???? ???? ???? ?	?????? ???? ? ??????????	???? ???? ???? ? ???????? ? ? ? ?????????? ??????????????	1910

Αριθμός ακινήτου: 26176023 - 14057 Berlin - Charlottenburg

?? ????????

Capital



MAKLER-KOMPASS
WOHNEN

Top-Makler Berlin



Höchstnote für
von Poll Immobilien
City-West

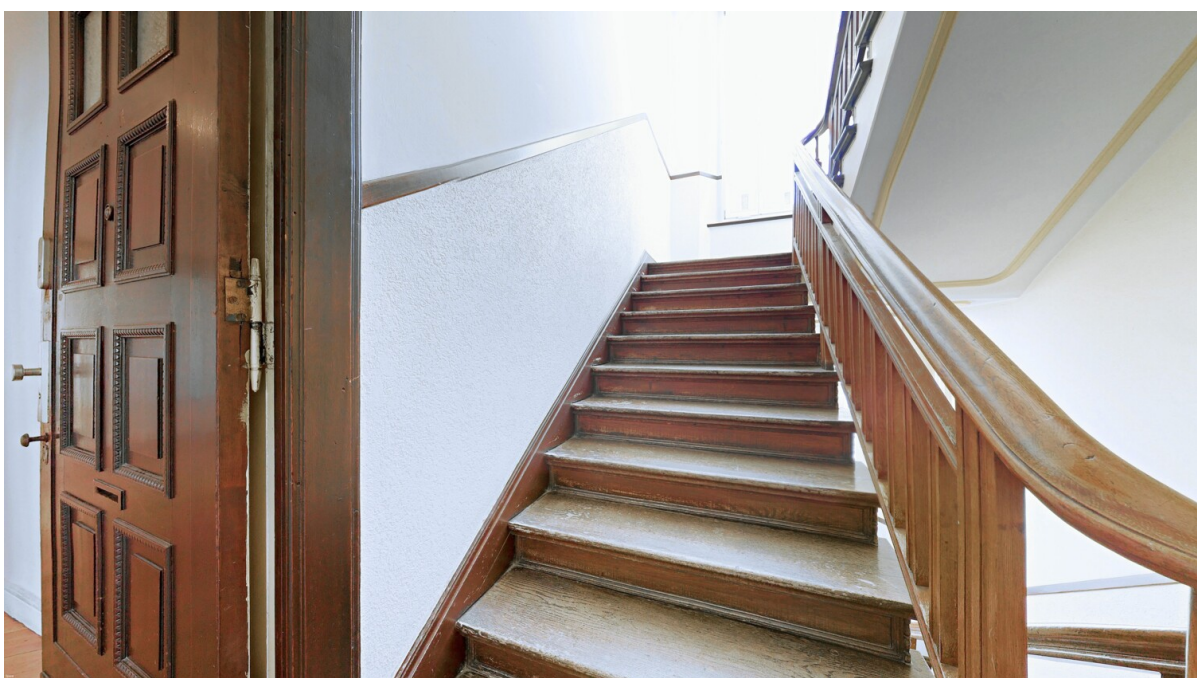
Quelle: IIB Institut
IM TEST: 4.288 Makler

HEFT 10/25
GÜLTIG BIS: 10/26



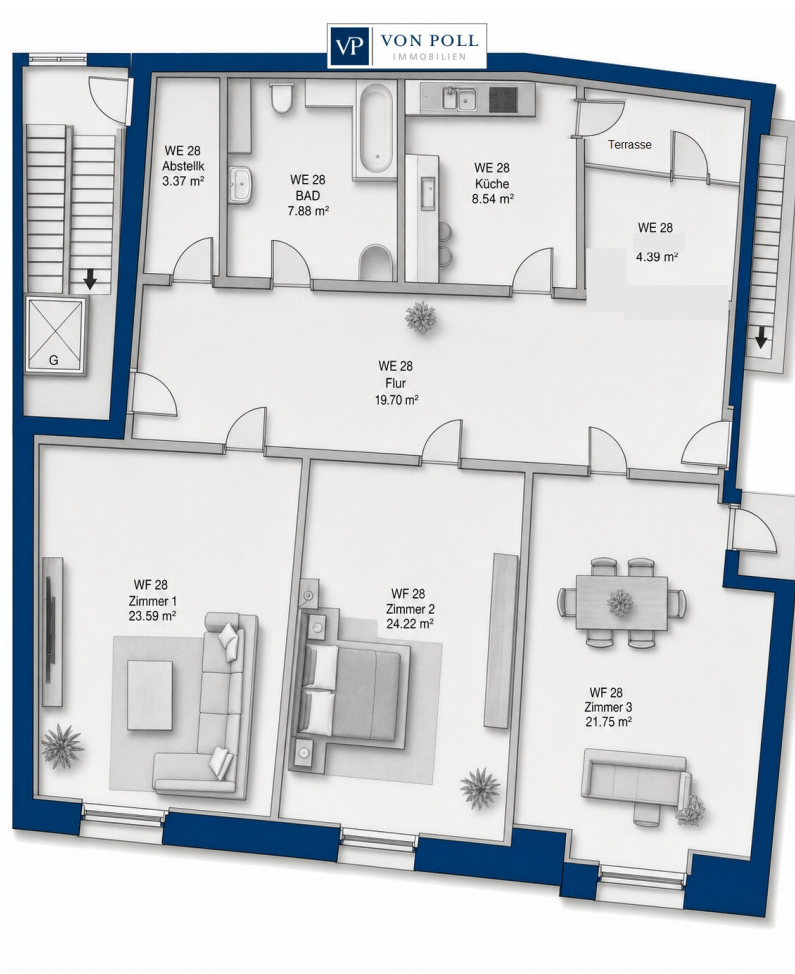
Αριθμός ακινήτου: 26176023 - 14057 Berlin - Charlottenburg

?? ???????



Αριθμός ακινήτου: 26176023 - 14057 Berlin - Charlottenburg

??????



Αυτή η κάτοψη δεν είναι σε κλίμακα. Τα έγγραφα μας δόθηκαν από τον πελάτη. Για το λόγο αυτό, δεν μπορούμε να εγγυηθούμε την ακρίβεια των πληροφοριών.

Αριθμός ακινήτου: 26176023 - 14057 Berlin - Charlottenburg

??? ????? ?????????

Die Wohnung befindet sich in einem sehr gepflegten Altbau im Herzen von Berlin-Charlottenburg – nur wenige Minuten vom Lietzensee und dem Berliner Funkturm entfernt. Der Dachausbau erfolgte im Jahr 1992, die Wohnung selbst wurde vollständig saniert und renoviert. Sie liegt im Vorderhaus und ist bequem über einen Aufzug bis ins 4. Obergeschoss erreichbar.

Das durchdachte Raumkonzept umfasst drei Zimmer, Küche sowie eine sonnige Terrasse, die zum Verweilen einlädt. Das Tageslichtbad ist mit einer Dusche und einer Badewanne ausgestattet und verfügt über ein Fenster zur ruhigen Hofseite.

Der stilvoll mit Kunstobjekten gestaltete Innenhof bietet abschließbare Abstellmöglichkeiten für Fahrräder sowie eine überdachte und gesicherte Müllanlage.

Die Wohnung ist seit dem 11.10 2010 vermietet.

Die aktuelle Kaltmiete beträgt 11,24?€/m², 1.146,61 Euro Nettokaltmiete / Monat. Weitere Informationen geben wir Ihnen gerne in einem persönlichen Gespräch.

Αριθμός ακινήτου: 26176023 - 14057 Berlin - Charlottenburg

?????????????? ??? ????????

Im Wohnbereich ist Parkettfußboden verlegt. Wintergarten, Küche und Badezimmer sind weiß gefliest.

Im Flurbereich befindet sich eine Garderobe

Die Wohnung ist mit einer modernen Einbauküche ausgestattet. Cerankochfeld, Dunstabzugshaube, Edelstahlspülbecken. Im separaten Hauswirtschaftsraum gibt es Anschlussmöglichkeiten für eine Waschmaschine.

Das Badezimmer verfügt über eine Wirlpool-Badewanne, wandhängendes WC und ein großes Fenster.

Αριθμός ακινήτου: 26176023 - 14057 Berlin - Charlottenburg

???? ???? ???? ????????????

Die Wohnung befindet sich in einer sehr gepflegte Gründerzeit-Immobilie im Herzen des Berliner Westens – im beliebten Bezirk Charlottenburg, nur wenige Schritte vom Lietzenseepark und unweit des Berliner Messegeländes entfernt. Die Umgebung vereint klassisches Berliner Flair mit urbaner Infrastruktur und hoher Lebensqualität. Die Lage nahe der begrünten Riehlstraße ist geprägt von stilvoller Alt- und Nachkriegsbebauung und bietet gleichzeitig beste Anbindung: In nur drei Gehminuten erreicht man die U-Bahn-Station „Kaiserdamm“ (U2), die eine direkte Verbindung zu zentralen Knotenpunkten wie Zoologischer Garten, Potsdamer Platz und Alexanderplatz bietet. Die Autobahnauffahrt A100 befindet sich in unmittelbarer Nähe und ermöglicht eine schnelle Erreichbarkeit des Flughafens BER sowie des Berliner Rings. Das vielfältige Nahversorgungsangebot umfasst Supermärkte, Bäckereien, Cafés, Apotheken und Ärzte – alles bequem fußläufig erreichbar. Auch die kulturellen und universitären Einrichtungen wie das Schloss Charlottenburg, die Technische Universität Berlin und die Hochschule für Wirtschaft und Recht befinden sich in der Nähe. Der beliebte Kurfürstendamm mit seinen zahlreichen Einkaufs- und Ausgehmöglichkeiten ist nur eine kurze Fahrt entfernt. Die Lage eignet sich ideal sowohl für Eigennutzer als auch Kapitalanleger und überzeugt durch ihre Mischung aus urbanem Leben, Erholung im Grünen und optimaler Erreichbarkeit.

Αριθμός ακινήτου: 26176023 - 14057 Berlin - Charlottenburg

?????????? ???? ?????

?? ?????????? ??????????, ?????????????? ?? ?? ????????? ?????????????? ???:

Sibylle Lunkenheimer & Alexander Prokopetz

Pfalzburger Straße 79, 10719 Berlin

Tel.: +49 30 - 37 44 334 0

E-Mail: berlin.city.west@von-poll.com

???? ?????????? ?????????? ??? von Poll Immobilien GmbH

www.von-poll.com